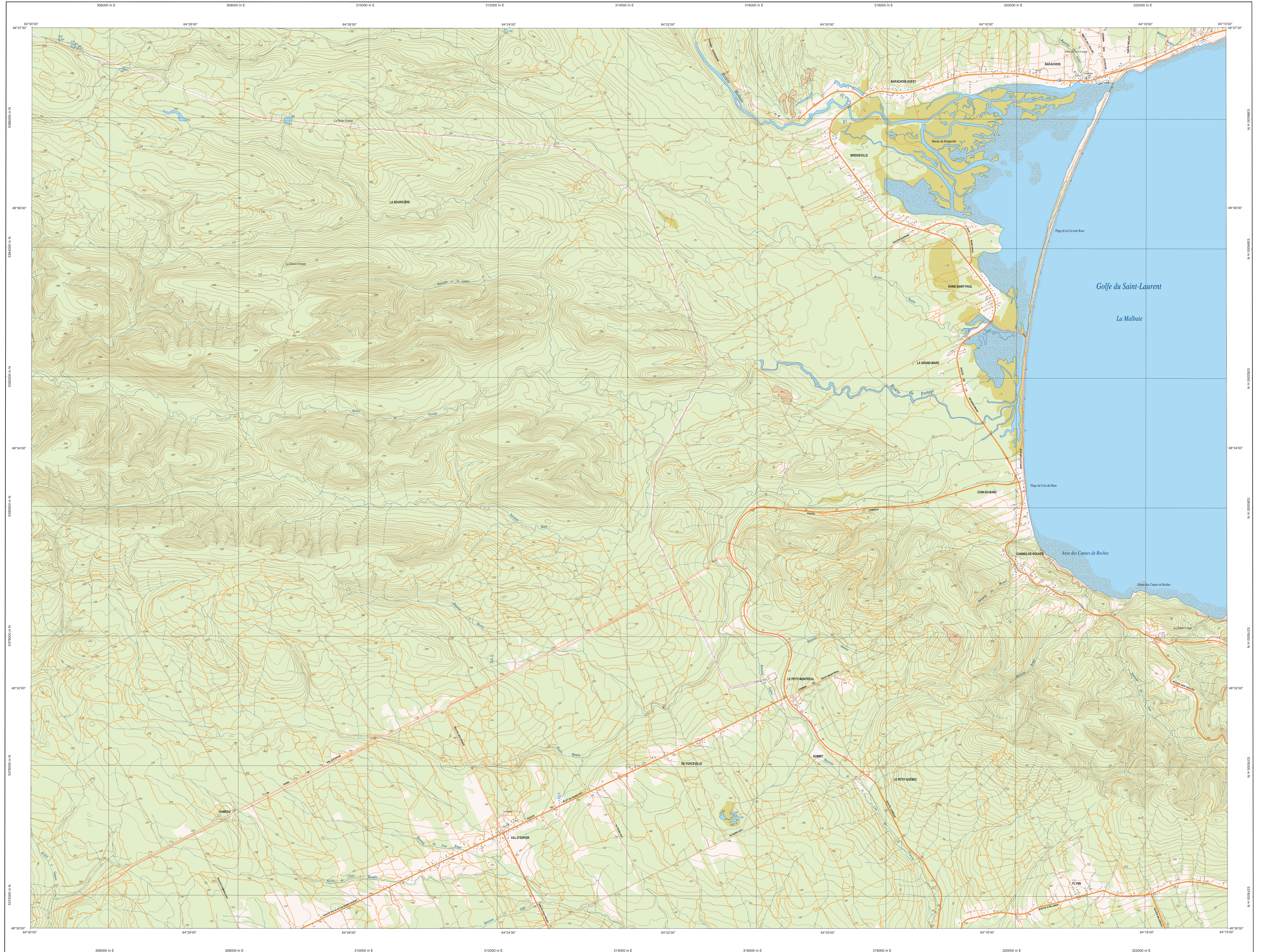
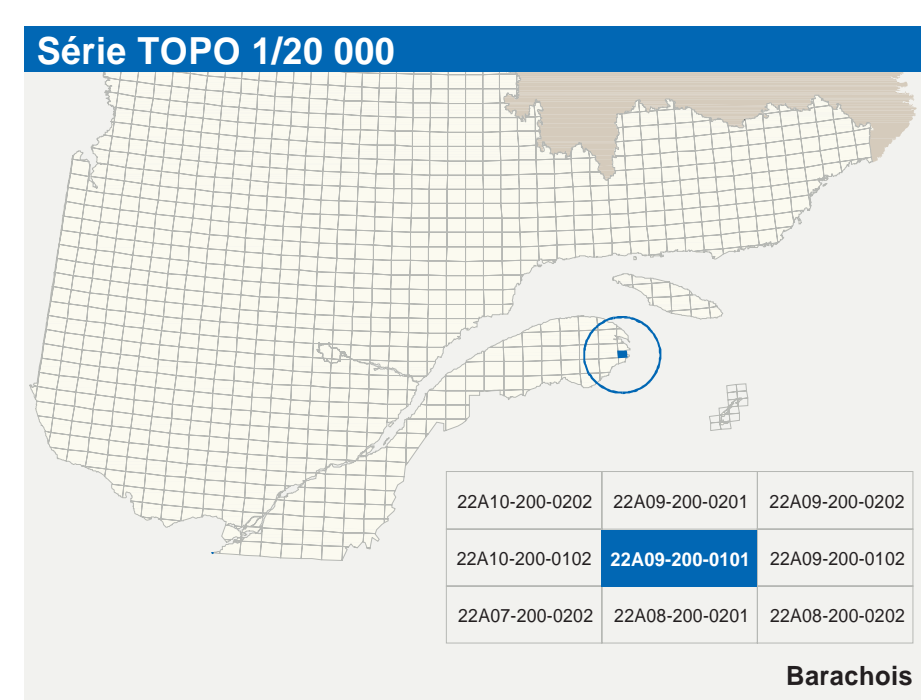


Barachois

22A09-200-0101



22A09-200-0101



Hydrographie	
	Cours d'eau, cours d'eau intermittent
	Lac, mare, réservoir hydroélectrique
	Plan d'eau, rivière, rivière turbot
	Chute, rapide, écouil
	Quai, cale sèche
	Quai, pont de piédroit, travers, phare
	Brisa-lames, estacade
	Canal, écluse
	Barrage, barrage hydroélectrique, barrage de casier
	Canal
	Courbe de niveau, maquette, intermédiaire; point coté
	Estacade, échouement, dépôt fluvial
	Milieu boisé, verger
	Parcelle boisée

Voies de communication	
	Réseau routier supérieur
	Route nationale, route régionale, route collective, route locale, route d'accès aux ressources; pavée, non pavée
	Route communale
	Chemin non carrossable
	Rue, chemin carrossable; pavé, non pavé
	Voie de communication - en construction; abandonnée
	Voie de communication - en construction; abandonnée
	Pont, pont couvert, pont d'éclatement
	Passerelle, tunnel
	Mur de soutènement, écran anti-but
	Talus de remblai; talus de déblai
	Voie ferrée, hydroliège, aéroport
	Piste d'atterrissage; pavée, non pavée
	Ligne de transport, pylône, poste de distribution d'électricité
	Pipeline; tour, tour de télécommunication

Autres classifications	
	Zone d'habitat
	Zone d'habitat agricole
	Zone d'habitat forestier
	Zone d'habitat industriel
	Zone d'habitat résidentiel
	Zone d'habitat commercial
	Zone d'habitat public
	Zone d'habitat religieux
	Zone d'habitat scolaire
	Zone d'habitat universitaire
	Zone d'habitat militaire
	Zone d'habitat pénitentiaire
	Zone d'habitat militaire (autre)
	Zone d'habitat pénitentiaire (autre)
	Zone d'habitat militaire (autre)
	Zone d'habitat pénitentiaire (autre)

Bâtiments et aires désignées	
	Bâtiment, en construction, en ruines; maison mobile, fiche
	Site, site
	Parc de stationnement, aire de stationnement
	Terrain de jeu, place publique
	Centre de ski alpin; remontée mécanique
	Piste, terrain de golf; jardin zoologique
	Terrain de camping, site-parc; base militaire
	Cour de véhicules hors d'usage; cour d'entreposage de matériaux
	Complexe, industrie à lacs; réservoir de surface
	Étang d'épuration; lieu d'effluents sanitaires
	Banc d'embarquement; aire
	Mine à ciel ouvert; amas, haie
	Zone non cartographiée
	Frontière internationale
	Frontière interprovinciale ou interstat
	Frontière Québec - Terre Neuve-et-Labrador (cette frontière n'est pas définie, sa position est approximative)

Métadonnées	
Surface de référence géodésique	Ellipsoïde: ORE 80
Système de coordonnées géographiques	NAD 83 corrigé avec le système mondial WGS 84
Projection cartographique	Mercator transverse modifiée (MTM), zone de 3 ^e Système de coordonnées planes du Québec (SCQP), zones 5
Origine des altitudes	10 mètres
Équivalence des courbes de niveau	20000 pieds
Équivalence des courbes de niveau de la route en 2015	8,33-mètres
Variation annuelle	48°33'45" nord et 64°22'30" ouest
Coordonnées géographiques au centre de la feuille	64°30' ouest
Longueur d'origine (méridien central)	0°
Latitude d'origine (équateur)	X : 304 800; Y : 0 mètres
Coordonnées d'origine	0,8999
Facteur d'échelle	

Sources	
Données	Ministère des Transports du Québec
Classification ou réseau	Hydro-Québec
Cote d'altitude	Commission géologique du Canada
Données hydrologiques	Ministère des Ressources naturelles et de la Faune
Données géographiques	Ministère des Ressources naturelles et de la Faune
Courbes de niveau	Ministère des Ressources naturelles et de la Faune
Photographies aériennes à échelle de 1:50 000	Ministère des Ressources naturelles et de la Faune

Crédits	
Réalisation	Direction générale de l'information géographique
	Ministère des Ressources naturelles et de la Faune
	Note: Le présent document n'a aucune portée légale.
	© Gouvernement du Québec
	Député Hogg - Bibliothèque nationale du Québec, 2 ^e édition 2005