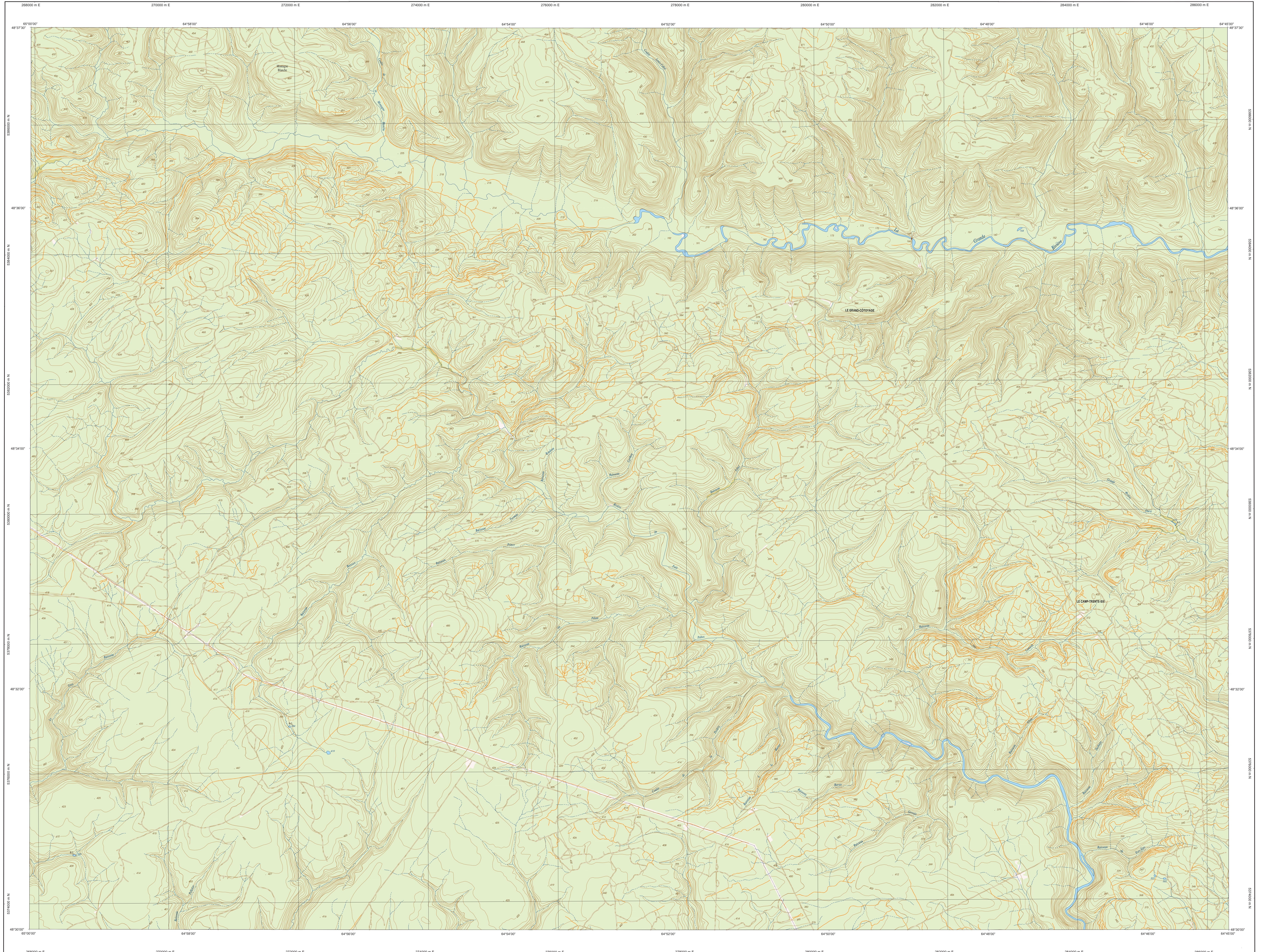
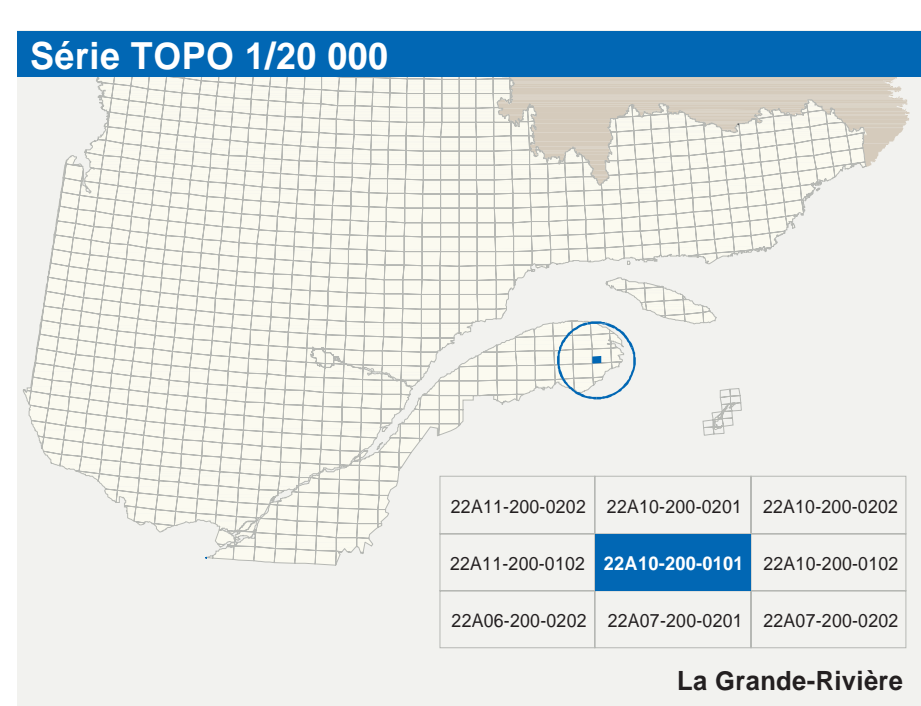


# La Grande-Rivière

22A10-200-0101



22A10-200-0101



Hydrographie	Voies de communication	Bâtiments et aires désignées	Métadonnées
<ul style="list-style-type: none"> <li>Cours d'eau, cours d'eau intermittent</li> <li>Lac, mare, réservoir hydroélectrique</li> <li>Plaine inondée, milieu humide</li> <li>Chêne, sapin, feuillus</li> <li>Sauk, calé sèche</li> <li>Quai, port de plaisance, traversée, phare</li> <li>Brisé-lames, estacade</li> <li>Canal à débiter</li> <li>Barrage, barrage hydroélectrique, barrage de castor</li> <li>Conduite forée, glissoir, buse</li> </ul>	<ul style="list-style-type: none"> <li>Réseau routier supérieur</li> <li>Rue, chemin carrossable : pavé, non pavé</li> <li>Voie de communication : en construction, abandonnée</li> <li>Chemin non carrossable</li> <li>Autres classifications</li> <li>Infrastructures de transport</li> </ul>	<ul style="list-style-type: none"> <li>Bâtiment, en construction, en ruines, maison mobile, flèche</li> <li>Site, site</li> <li>Point de stationnement, cimetières</li> <li>Terrain de jeu, piscine publique</li> <li>Centre de ski alpin, remontée mécanique</li> <li>Piste, terrain de golf, jardin zoologique</li> <li>Terrain de camping, site-gar, base militaire</li> <li>Cour de véhicules hors d'usage, cour d'embarquement de matériaux</li> <li>Cimetière, bâtiment à bois, cheminot de surface</li> <li>Étang d'épuration, lieu d'enfouissement sanitaire</li> <li>Banc d'emprunt, carrière</li> <li>Mine à ciel ouvert, amas, haldes</li> <li>Zone non cartographiée</li> </ul>	<ul style="list-style-type: none"> <li>Échelle GRS 80</li> <li>NAD 83 corrigée avec le système mondial WGS 84</li> <li>Mercator transverse modifié (MTM), zone de 3°, système de coordonnées planaires du Québec (SCQP), feuille 5</li> <li>CGVD 28 (Niveau moyen des mers)</li> <li>10 mètres</li> <li>48°33'00" nord</li> <li>64°52'30" ouest</li> <li>Longitude d'origine (méridien central)</li> <li>64°30' ouest</li> <li>Latitude d'origine (équateur)</li> <li>X : 304 600 ; Y : 0 mètres</li> <li>0,0000</li> </ul>

Modèles	Végétation
<ul style="list-style-type: none"> <li>Courbe de niveau maladroite, interrompue, point coté</li> <li>Esquisse, dédoublement, dépit fusilante</li> </ul>	<ul style="list-style-type: none"> <li>Milieu boisé, verges</li> <li>Période, base</li> </ul>

Frontières
<ul style="list-style-type: none"> <li>Frontière internationale</li> <li>Frontière interprovinciale ou interterritoriale</li> <li>Frontière Québec - Terre-Neuve-et-Labrador (cette frontière n'est pas définie, sa position est approximative)</li> </ul>

Sources	Organisme	Année
Classification du réseau routier supérieur	Ministère des Transports du Québec	nd
Catégorie des réservoirs hydroélectriques	Hydro-Québec	1990
Données géographiques	Commission géographique du Canada	2005
Nomenclature géographique	Commission de toponymie du Québec	nd
Courbes de niveau	Ministère des Ressources naturelles et de la Faune	1999
Photographies aériennes à l'échelle de 1:60 000	Ministère des Ressources naturelles et de la Faune	1999

Crédits
<ul style="list-style-type: none"> <li>Réalisation : Direction générale de l'information géographique</li> <li>Ministère des Ressources naturelles et de la Faune</li> <li>Titre : Le présent document n'a aucune portée légale</li> </ul>

© Gouvernement du Québec
<ul style="list-style-type: none"> <li>Depuis 1991 - Bibliothèque nationale du Québec 3<sup>e</sup> trimestre 2005</li> </ul>

Représentation

**Ressources naturelles et Faune Québec**