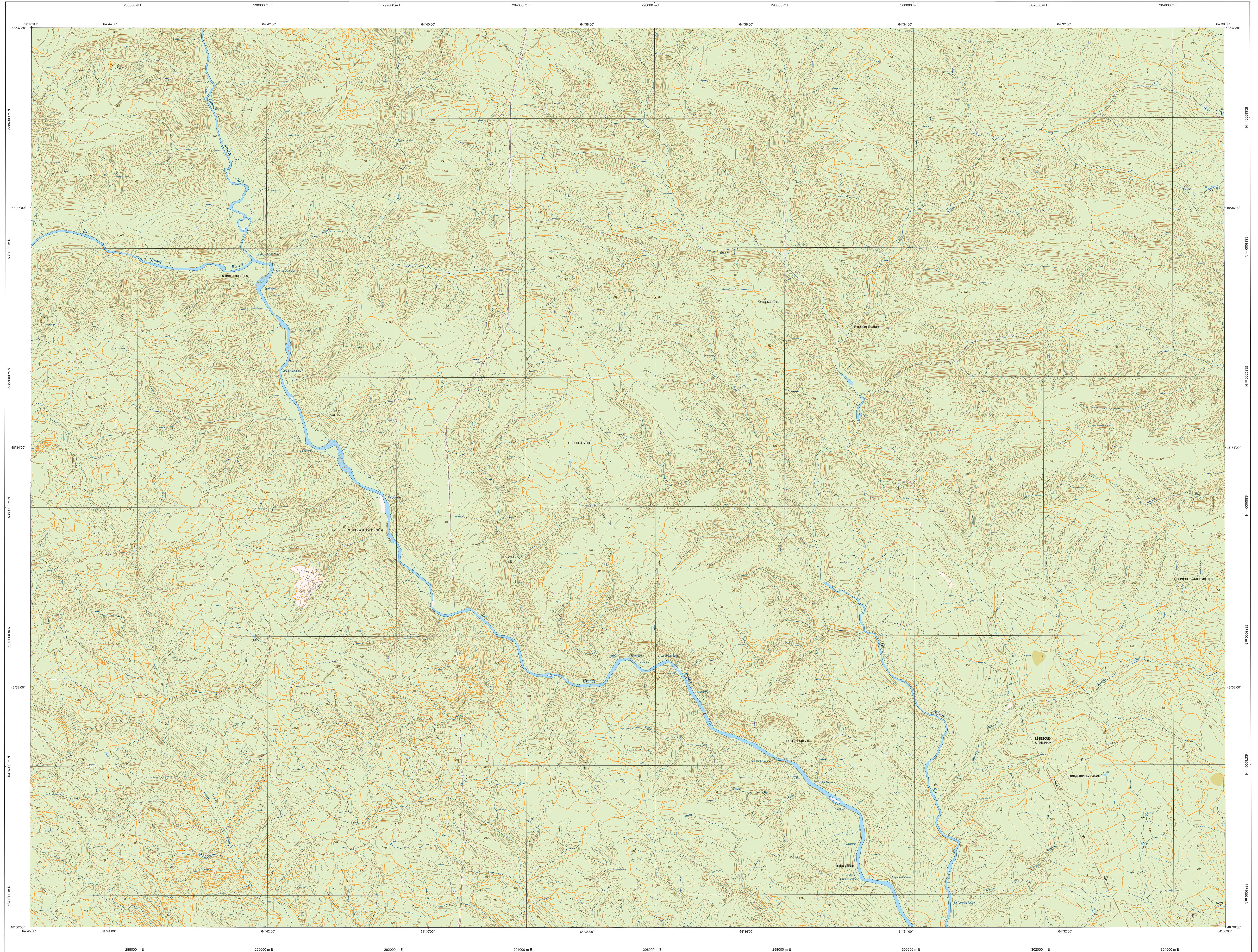
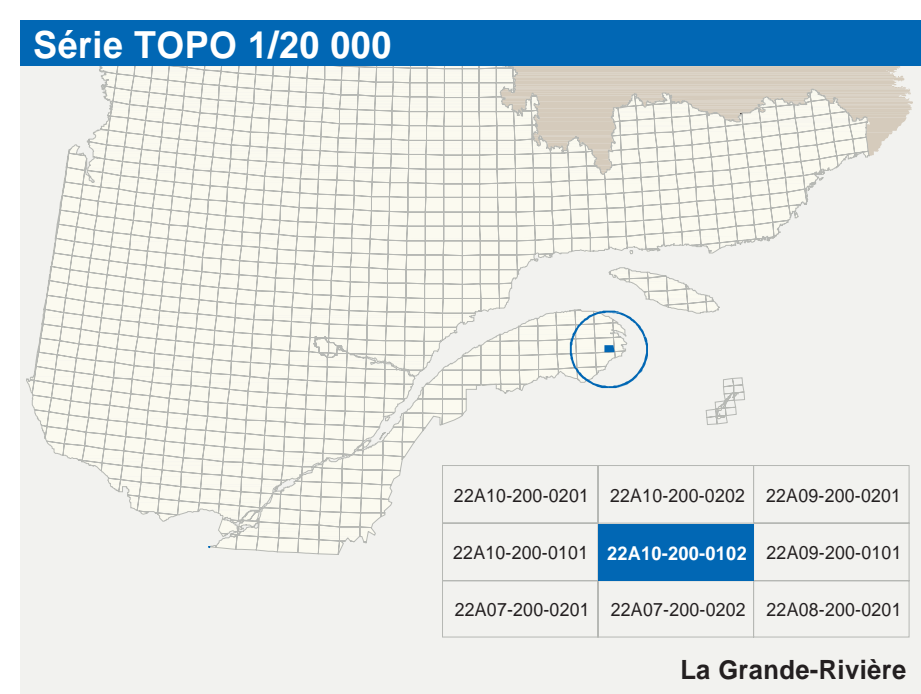


La Grande-Rivière

22A10-200-0102



22A10-200-0102



Hydrographie	
	Cours d'eau; cours d'eau intermittent
	Lac; mare; réservoir hydroélectrique
	Plaine inondable; rivière humide
	Chute; rapide; écueil
	Gué; cascade sèche
	Quai; port de plaisance; traverse; phare
	Berge; barrage; barrage hydroélectrique; barrage de cascade
	Conduite forcée; glissoire; buse
	Courbe de niveau; marnage; intermédiaire; point coté
	Estuaire; déboisement; dépôt fluvial
	Milieu boisé; végétation
	Forêt; halle

Voies de communication	
	Autoroute
	Route régionale; route régionale; route collective; route locale; route d'accès aux ressources; pavée; non pavée
	Chemin non carrossable
	Pont; pont couvert; pont d'éclatement
	Passerelle; tunnel
	Mur de soutènement; écran anti-butut
	Talus de remblai; talus de déblai
	Voie ferrée; hydrobus; aéroport
	Piste d'atterrissage; piste; non pavée
	Ligne de transport; pylône; poste de distribution d'électricité
	Poteau; tour; tour de télécommunication

Bâtiments et aires désignées	
	Bâtiment; en construction; en ruine; maison mobile; hêche
	Site; site
	Plan de mesurement; cimetière
	Terrain de jeu; stade; public
	Centre de ski alpin; remontée mécanique
	Piste; terrain de golf; jardin zoologique
	Terrain de camping; aire-parc; base militaire
	Cour de véhicules; hors d'usage; cour d'empiètement de matériaux
	Carrière; tirage à bloc; réservoir de surface
	Étang d'épuration; base d'effluents sanitaire
	Banc d'empilage; carrière
	Mine à ciel ouvert; amas; halle
	Zone non cartographiée
	Frontière internationale
	Frontière interprovinciale ou interstat
	Frontière Québec - Terre Neuve et Labrador (cette frontière n'est pas définie, sa position est approximative)

Métadonnées	
Surface de référence géodésique	Élipsoïde GRS 80
Système de référence géodésique	NAD 83 compatible avec le système mondial WGS 84
Projection cartographique	Meurisse; métrique; modifiée (MTM); zone de 3°; Système de coordonnées planes de Québec (CCQP); fuseau 5
Origine des altitudes	10 mètres
Équivalence des courbes de niveau	20' au-dessus
Déclinaison magnétique au centre de la feuille en 2005	8,2° vers l'est
Variation annuelle	0,000
Coordonnées géographiques au centre de la feuille	48°33'45" nord et 64°37'30" ouest
Longitude d'origine (mètre de central)	64°30' ouest
Latitude d'origine (mètre de central)	0°
Coordonnées d'origine	X: 304 800; Y: 0 mètres
Facteur d'échelle	0,9999

Sources	
Données	Ministère des Transports du Québec
Classification du réseau routier supérieur	Hydro-Québec
Cote élévation des altitudes hydrologiques	Commission géologique du Canada
Déclinaison magnétique	Commission de sportivité du Québec
Nomenclature géographique	Ministère des Ressources naturelles et de la Faune
Courbes de niveau	1999
Photographies aériennes à l'échelle de 1:50 000	Ministère des Ressources naturelles et de la Faune
	1999

Crédits	
Realisateur	Direction générale de l'information géographique
	Ministère des Ressources naturelles et de la Faune
	Note: Le présent document n'a aucune portée légale.
	© Gouvernement du Québec
	Déposé légal - Bibliothèque nationale du Québec, 3 ^e trimestre 2005