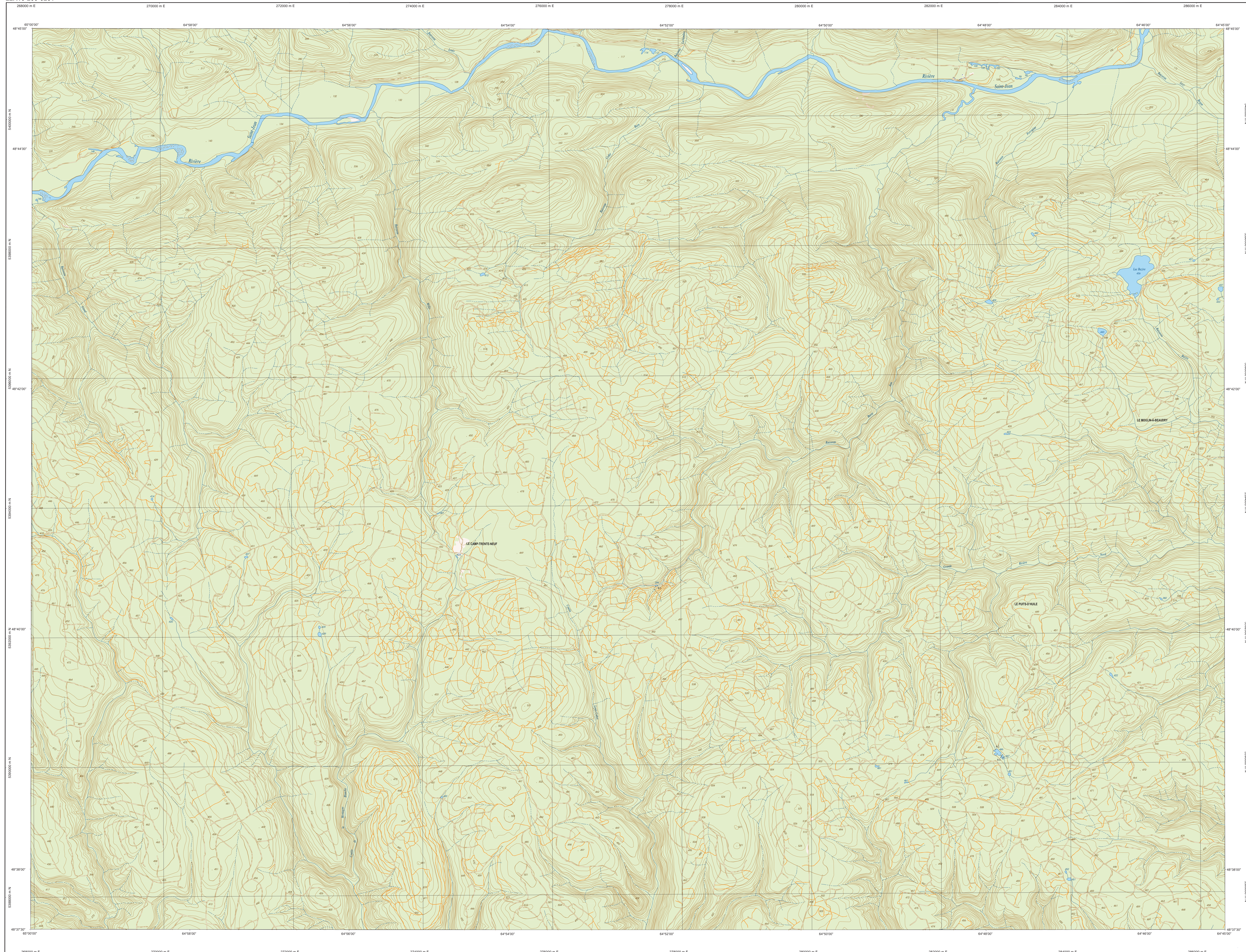
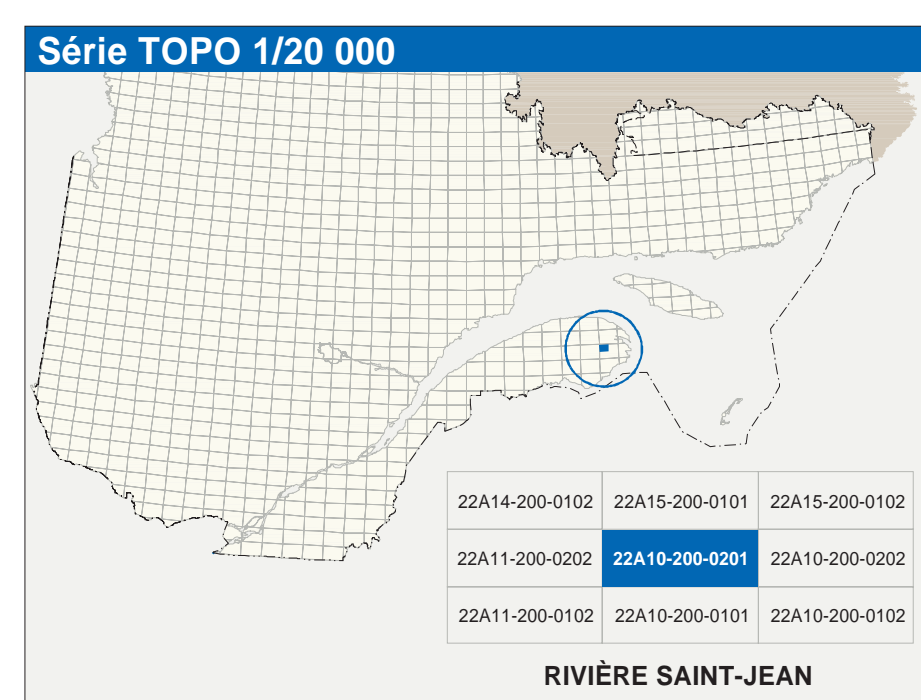


# RIVIÈRE SAINT-JEAN

22A10-200-0201



22A10-200-0201



**Hydrographie**

	Cours d'eau, cours d'eau intermittent
	Lac, mare, réservoir hydroélectrique
	Plaine inondée, milieu humide
	Chute, rapide, écouil
	Clot, barrage
	Clot, barrage, seuil, batardeau, barrage
	Barrage, barrage hydroélectrique, barrage de casier
	Cloture de niveau, barrage, barrage de casier
	Cloture de niveau, barrage, barrage de casier, centrale

**Modèles**

	Cloture de niveau, barrage, barrage de casier, point coté
	Eskar, décrochement, dépôt fluvial

**Infrastructure de transport**

**Réseau routier (classification MTQ)**

	Autoroute
	Route nationale, route régionale, route collective
	Route locale, route d'accès aux ressources : pavée, non pavée

**Réseau routier (classification MRN)**

	Route nationale
	Route régionale
	Route locale

**Autres**

	Voie ferrée
	Voie ferrée, service voyageurs
	Voie ferrée, service fret
	Voie ferrée, service fret et voyageurs
	Voie ferrée, service fret et voyageurs, alimentation électrique
	Voie ferrée, service fret et voyageurs, alimentation électrique, télécommunication
	Voie ferrée, service fret et voyageurs, alimentation électrique, télécommunication, télégraphe
	Voie ferrée, service fret et voyageurs, alimentation électrique, télécommunication, télégraphe, poteau télégraphique
	Voie ferrée, service fret et voyageurs, alimentation électrique, télécommunication, télégraphe, poteau télégraphique, poteau télégraphique à bras
	Voie ferrée, service fret et voyageurs, alimentation électrique, télécommunication, télégraphe, poteau télégraphique, poteau télégraphique à bras, poteau télégraphique à bras avec bras

**Habitation, équipement, exploitation**

	Bâtiment, en construction, en ruine, maison mobile, tache
	Site
	Parc de stationnement, cimetièr
	Terrain de jeu, picnic public
	Centre de site alpin, remonte-pente microhydroélectrique
	Piste, terrain de golf, piste cyclotouristique
	Terrain de camping, site-parc, base militaire
	Cour de véhicules hors d'usage, cour d'entreposage de matériaux
	Carrière, carrière
	Convoyeur, trémie à bois, réservoir de surface
	Étang d'épuration, lieu d'embouassement sansaine
	Barrage, barrage, barrage
	Mine à ciel ouvert, mine, halde
	Zone non cartographique

**Métadonnées**

Surface de référence géodésique : NAD83, compatible avec le système mondial WGS84  
 Système de référence géodésique : Métrique internationale (MTR), zone de 3<sup>e</sup> système de coordonnées planes du Québec (SCQP), Niveau 5  
 Projection cartographique : UTM  
 Origine des altitudes : Équidistance des courbes de niveau : 10 mètres  
 Déclinaison magnétique au centre de la feuille en 2023 : 20°51' ouest  
 Variation annuelle : 8,3 vers l'est  
 Coordonnées géographiques au centre de la feuille : 64°41'15" nord 64°52'30" ouest  
 Longueur d'origine (méridien central) : 64°41'15"  
 Latitude d'origine (équateur) : 64°41'15"  
 Coordonnées X, Y d'origine : 204 820, 0 mètre  
 Facteur d'échelle : 0,9999

Échelle GR50  
 Métrique internationale (MTR), zone de 3<sup>e</sup> système de coordonnées planes du Québec (SCQP), Niveau 5  
 10 mètres  
 20°51' ouest  
 8,3 vers l'est  
 64°41'15" nord 64°52'30" ouest  
 64°41'15"  
 64°41'15"  
 204 820, 0 mètre  
 0,9999

**Sources**

Données	Organisme	Date
Classification du réseau routier supérieur	Ministère des transports	nd
Catégorie des réservoirs hydroélectriques	Hydro-Québec	1990
Déclinaison magnétique	Commission géologique du Canada	2003
Courbes de niveau	Photographies aériennes	1999
Nomenclature géographique	Commission de toponymie du Québec	nd
Photographies aériennes à l'échelle de 1:40 000	Ministère des Ressources naturelles et de la Faune	1999

**Crédits**

Réalisation : Direction générale de l'information géographique  
 © Gouvernement du Québec 3<sup>e</sup> trimestre 2003  
 Dépot légal - Bibliothèque nationale du Québec

**Ressources naturelles et Faune Québec**