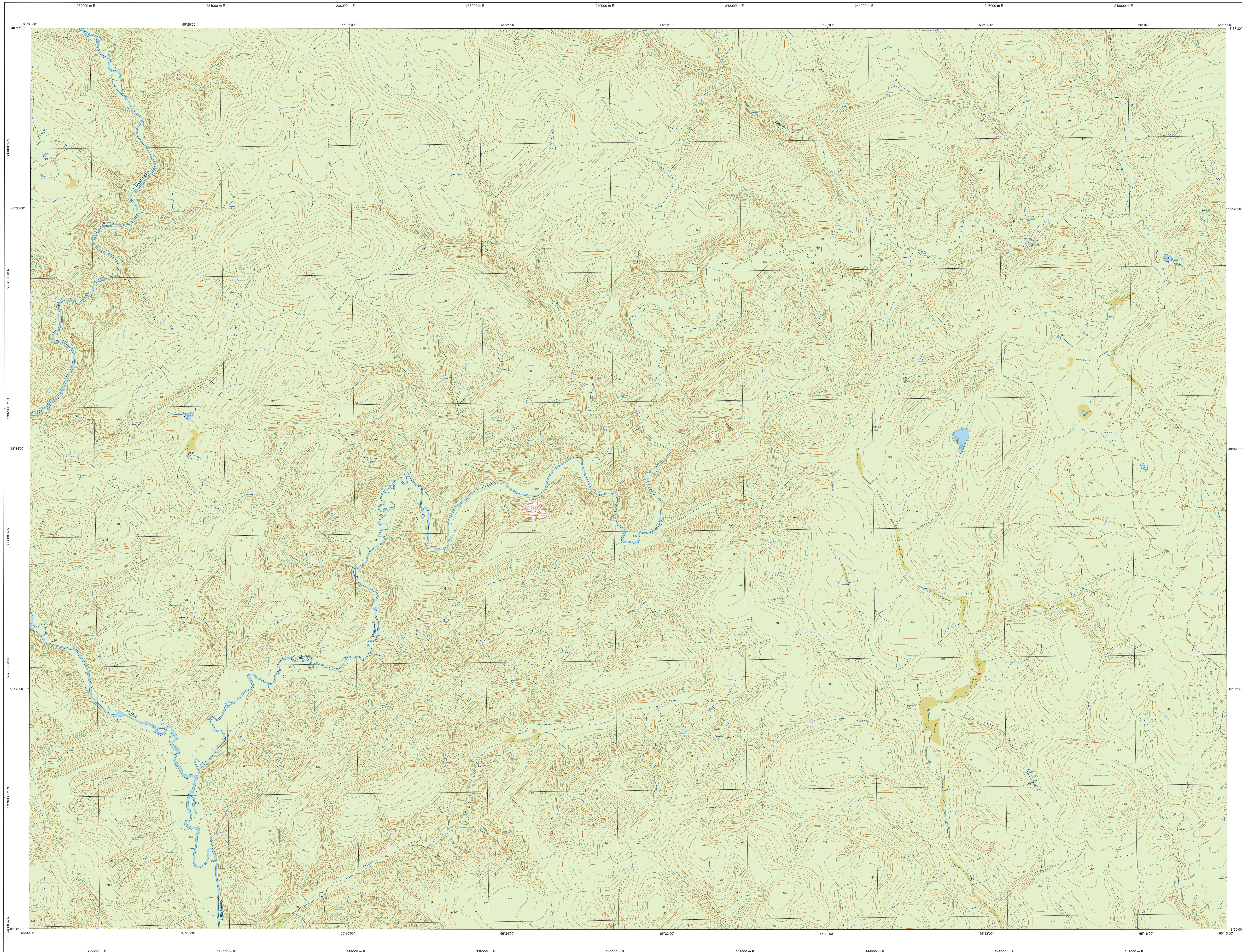
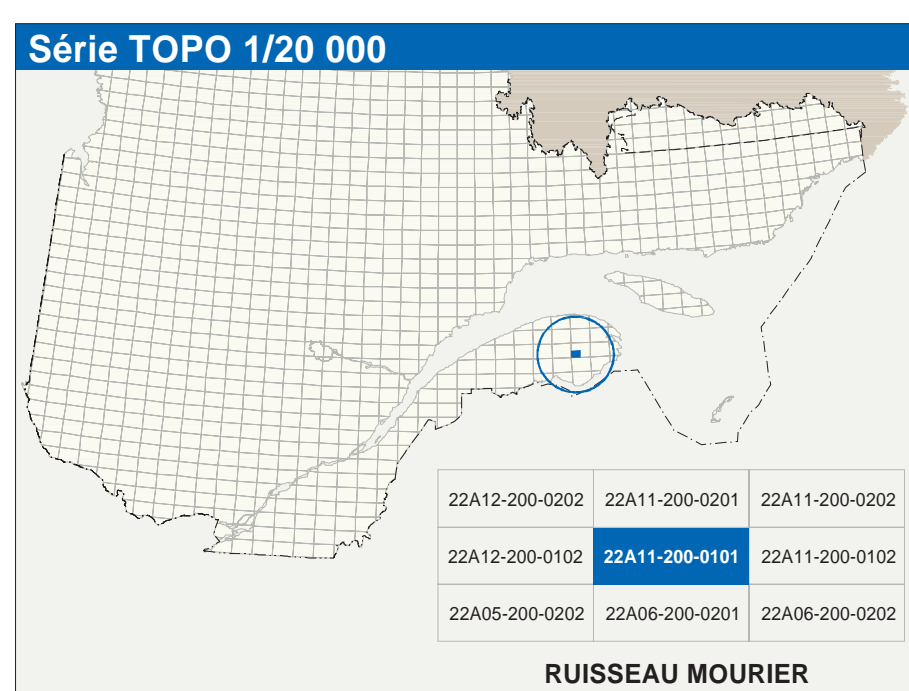


RUISSEAU MOURIER

22A11-200-0101



22A11-200-0101



Hydrographie	
	Cours d'eau; cours d'eau intermittent
	Lac, mare; réservoir hydroélectrique
	Plaine inondée; milieu humide
	Chute, rapide, écouil
	Quai, pont de piédroits, tablier, phase
	Brisa-lames, estacade
	Canal; écluse
	Barrage, barrage hydroélectrique; barrage de cœuf
	Cordeuse forée; glissoire; buse

Modèle	
	Courbe de niveau métrique; intermédiaire; point coté
	Esaki; dénivellation; dépit; fuyante

Végétation	
	Milieu boisé; vergé
	Prairie; bois

Infrastructure de transport	
	Réseau routier (classification MTO)
	Réseau routier (classification MRN)
	Autres
	Port, pont couvert; pont d'épave
	Passerelle; tunnel
	Mur de soutènement; écran anti-but
	Talus de remblai; solus de déblai
	Vois ferries; hydroaas; aéroport
	Plan de déchargement; paroi; non pavé
	Ligne de transport; pylône; pose de distribution d'électricité
	Pipelines; tour de télécommunication

Habitation, équipement, exploitation	
	Bâtiment, en construction, en ruines; maison mobile; ferme
	Serre; silo
	Parc de stationnement; cimetière
	Terrain de jeu; piscine publique
	Centre de dépôt; rampe; microlog
	Piste; terrain de golf; jardin zoologique
	Terrain de camping; ciné-parc; base militaire
	Cour de véhicules hors usage; cour d'entreposage de matériaux
	Conveyeur; brûlerie à bois; réservoir de surface
	Étang d'épuration; lieu d'embaumement sanitaire
	Banc d'épaves; casernes
	Mise à ciel ouvert; amas, habis
	Zone non cartographiée

Métadonnées	
Surface de référence géométrique :	États-Unis GRS80
Système de référence géométrique :	NAD83, compatible avec le système mondial WGS84
Projection cartographique :	Mercator transverse modifiée (MTM), zone de 3° système de coordonnées planes du Québec (SCQP), fuseau 5 (CSQ23) (Niveau moyen des mers)
Origine des courbes de niveau :	10 mètres
Dénivellation maximale au centre de la feuille en 2003 :	29°38' ouest
Variation annuelle :	8,0° vers l'est
Coordonnées géographiques au centre de la feuille :	48°33' 05" nord 65°22' 30" ouest
Longitude d'origine (méridien central) :	65°20' ouest
Latitude d'origine (équateur) :	0,0°
Coordonnées X, Y d'origine :	300 000, 0 mètres
Facteur d'échelle :	0,9999

Sources	
Données	Classification du réseau routier supérieur; Carte d'assainissement des réservoirs hydroélectriques; Courbes de niveau; Nomenclature géographique; Photographies aériennes à l'échelle de 1:40 000;
Organisme	Ministère des transports; Hydro-Québec; Commission géologique du Canada; Photographies aériennes; Commission de toponymie du Québec; Ministère des Ressources naturelles et de la Faune
Date	nd; 1990; 2003; 1999; nd; 1999

Crédits	
Réalisation :	Direction générale de l'information géographique
© Gouvernement du Québec :	7 trimestre 2003
Dépot légal :	Bibliothèque nationale du Québec