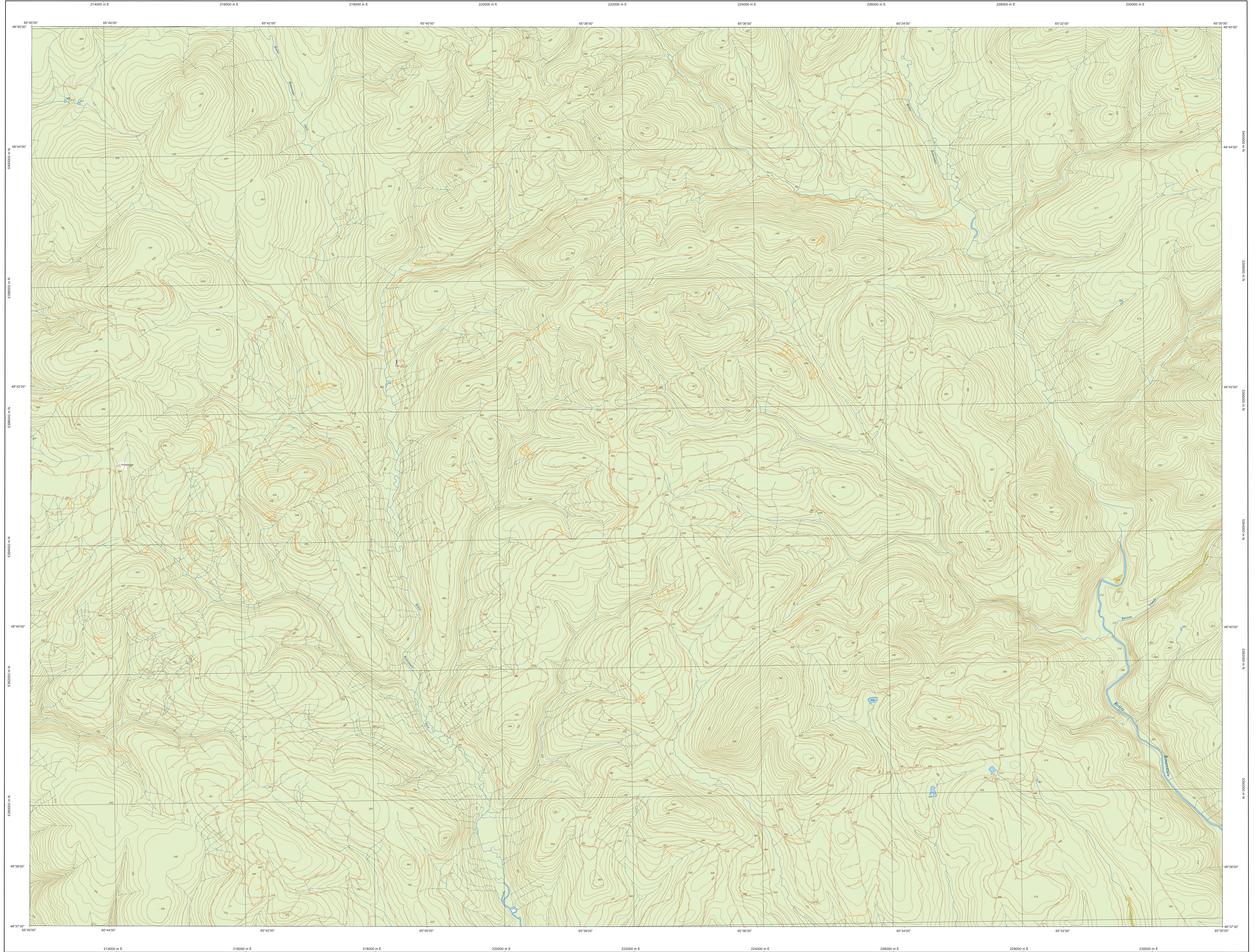
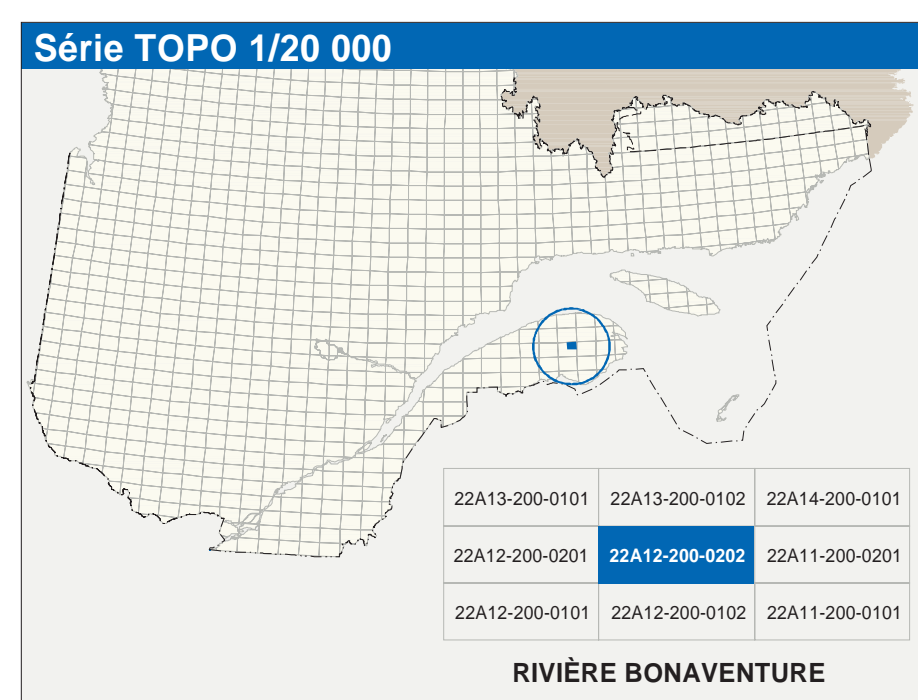


# RIVIÈRE BONAVENTURE

22A12-200-0202



22A12-200-0202



Hydrographie	
	Cours d'eau; cours d'eau intermittent
	Lac; mare; réservoir hydroélectrique
	Plaine marécageuse; marais humide
	Chute; rapide; écoule
	Quai; pont de péage; barrage; barrage
	Barrage; barrage hydroélectrique; barrage de castor
	Conduite forcée; glissoir; base
Modèles	
	Courbe de niveau métrique; intermédiaire; point coté
	Esker; décrochement; dépôt fluvial
Végétation	
	Milieu boisé; vergé
	Prairie; haye

Infrastructure de transport	
Réseau routier (classification MTC)	
	Autoroute
	Route nationale; route régionale; route collective
	route locale; route d'accès aux ressources; pavée; non pavée
Réseau routier (classification MRN)	
	Rue; chemin carrossable; pavé; non pavé
	Vie de communication; en construction; abandonnée
	Chemin non carrossable
Autres	
	Parc; pont couvert; pont d'alignement
	Passerelle; tunnel
	Mur de soutènement; écran anti-bruit
	Talus de remblai; talus de déblai
	Vie fermée; hydrobase; aéroport
	Pave d'atterrissage; pavée; non pavée
	Ligne de tension; câble; fosse de distribution d'électricité
	Piquet; tour; tour de télécommunication

Habitat, équipement, exploitation	
	Bâtiment; en construction; en ruine; maison mobile; tache
	Série; voie
	Parc de stationnement; casernes
	Terrain de jeu; piscine publique
	Centre de soins; rampe; rampe mécanique
	Piste; sentier de golf; jardin zoologique
	Terrain de camping; site-parc; base militaire
	Cour de véhicules hors d'usage; cour d'entreposage de matériaux
	Conroyeur; broyeur à bois; réservoir de surface
	Etang d'épuration; lieu d'entassement sanitaire
	Banc; chemin; carrière
	Mine à ciel ouvert; mines; habite
	Zone non cartographiée
Frontières	
	Frontière internationale
	Frontière interprovinciale ou interterritoriale
	Frontière Québec - Terre-Nonne et Labrador (cette frontière n'est pas délimitée)

Métadonnées	
Surface de référence géodésique :	Ellipsoïde GRS80
Projection cartographique :	NADES, compatible avec le système mondial WGS84
Origine des altitudes :	Niveau moyen des mers
Équidistance des courbes de niveau :	10 mètres
Déclinaison magnétique au centre de la feuille en 2023 :	20°38' ouest
Variation annuelle :	8,0° vers l'est
Coordonnées géographiques au centre de la feuille :	48°41'15" nord 65°37'30" ouest
Longitude d'origine (méridien central) :	65°30' ouest
Latitude d'origine (équateur) :	0,0°
Coordonnées UTM (zone) :	18U
Facteur d'échelle :	0,9999, 0 mètres

Sources	
Classification du réseau routier supérieur :	Ministère des transports
Cote d'altitude des réservoirs hydroélectriques :	Hydro-Québec
Bibliothèque géographique :	Commission géographique du Canada
Courbes de niveau :	Photographies aériennes
Nomenclature géographique :	Commission de toponymie du Québec
Photographies aériennes à l'échelle de 1:40 000 :	Ministère des Ressources naturelles et de la Faune
1999	nd
2000	1990
1999	nd
1999	1990

Crédits	
Réalisation :	Direction générale de l'information géographique
© Gouvernement du Québec 3 <sup>e</sup> trimestre 2003	
Déjà publié :	Bibliothèque nationale du Québec

