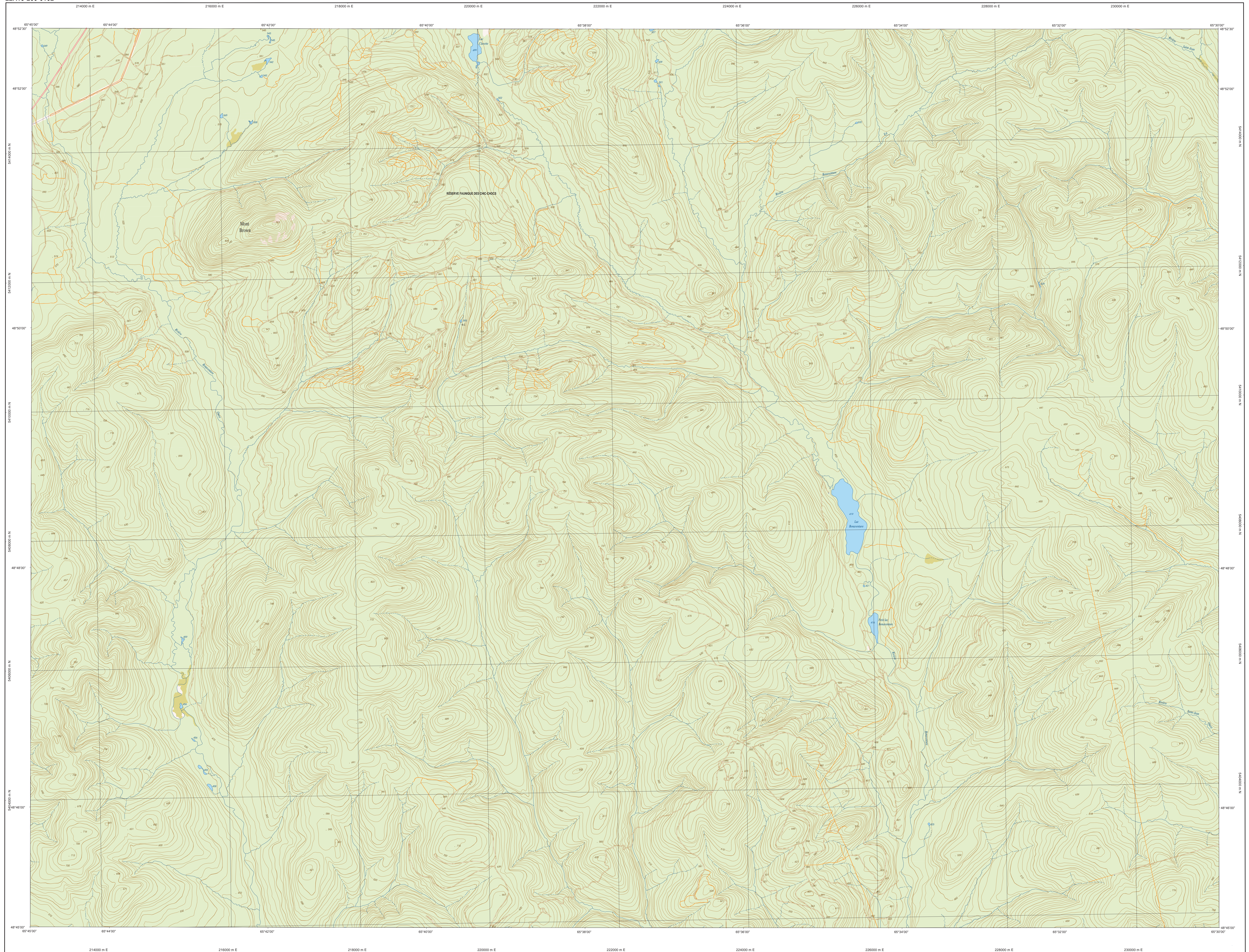
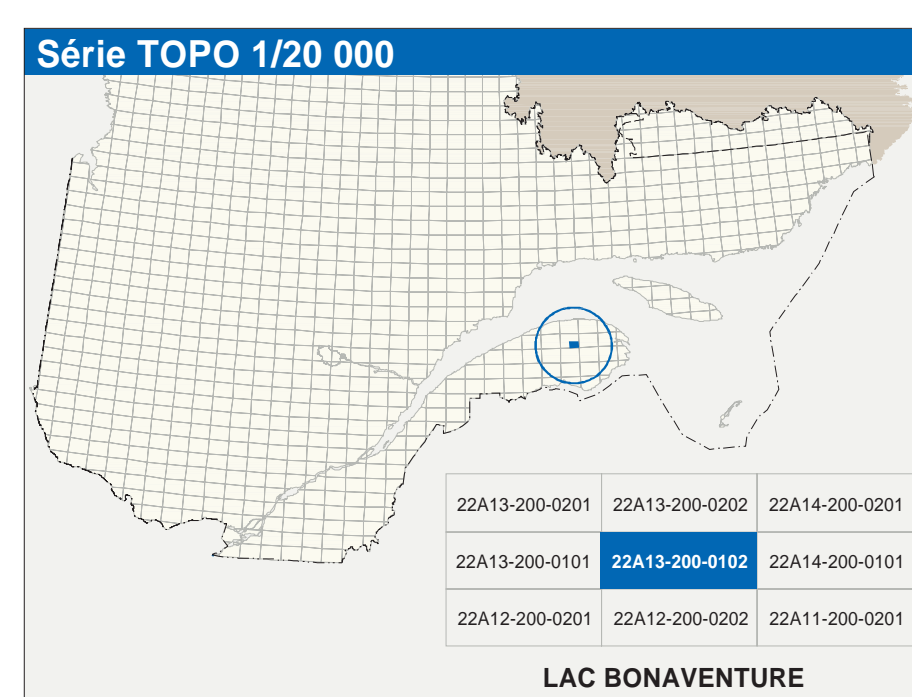


# LAC BONAVENTURE

22A13-200-0102



22A13-200-0102



Hydrographie	Cours d'eau, cours d'eau intermittent	Plan d'eau, réserve hydroélectrique	Chute, rapide, écoulement	Quai, canal, batardeau	Quai, pont de pilotes, traversin, plan	Brise-lames, estacade	Canal, écluse	Barrière, barrage hydroélectrique, barrage de cascade	Canal, éclusé	Canal	Canal, barrage hydroélectrique, barrage de cascade
<b>Modèles</b>											
<b>Végétation</b>											

Infrastructure de transport	Réseau routier (classification MTQ)	Réseau routier (classification MRP)	Autres	Frontières

Habitation, équipement, exploitation	Métadonnées	Sources
	Surface de référence géodésique : NAD83, compatible avec le système métrique WGS84	Classification du réseau routier supérieur
	Projection cartographique : Albers, métrique NAD83, zone de 7° système de coordonnées planes du Québec (SCQP), niveau 5	Cote descripteur des réservoirs hydroélectriques
	Origine des altitudes : Équivalence des courbes de niveau : Dictionnaire géographique au centre de la feuille en 2003	Courbes de niveau
	Valeur annuelle : 2012 ouest	Nomenclature géographique
	Coordonnées géographiques au centre de la feuille : 48°45' nord 69°37'30" ouest	Photographies aériennes à l'échelle de 1:40 000
	Longueur d'ongle (mètre) : 0,07	Ministère des Ressources naturelles et de la Faune
	Latitude (ongle) (mètre) : 334 300, 0 mètres	
	Longitude (ongle) (mètre) : 0,999	
	Facteur d'échelle : 0,999	

Crédits
Réalisation : Direction générale de l'information géographique
© Gouvernement du Québec 2003
Développement : Bibliothèque nationale du Québec

Crédits
Réalisation : Direction générale de l'information géographique
© Gouvernement du Québec 2003
Développement : Bibliothèque nationale du Québec

