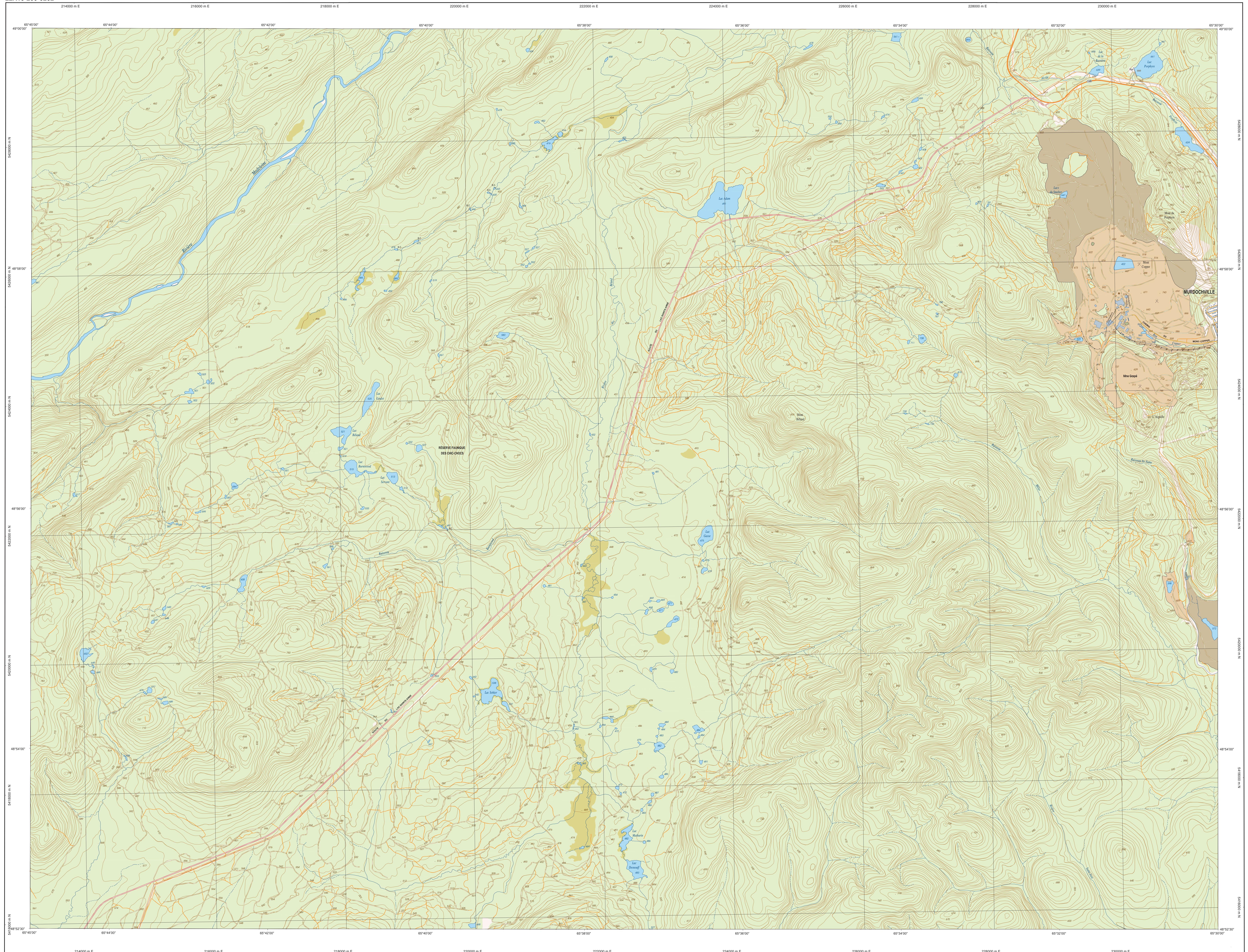
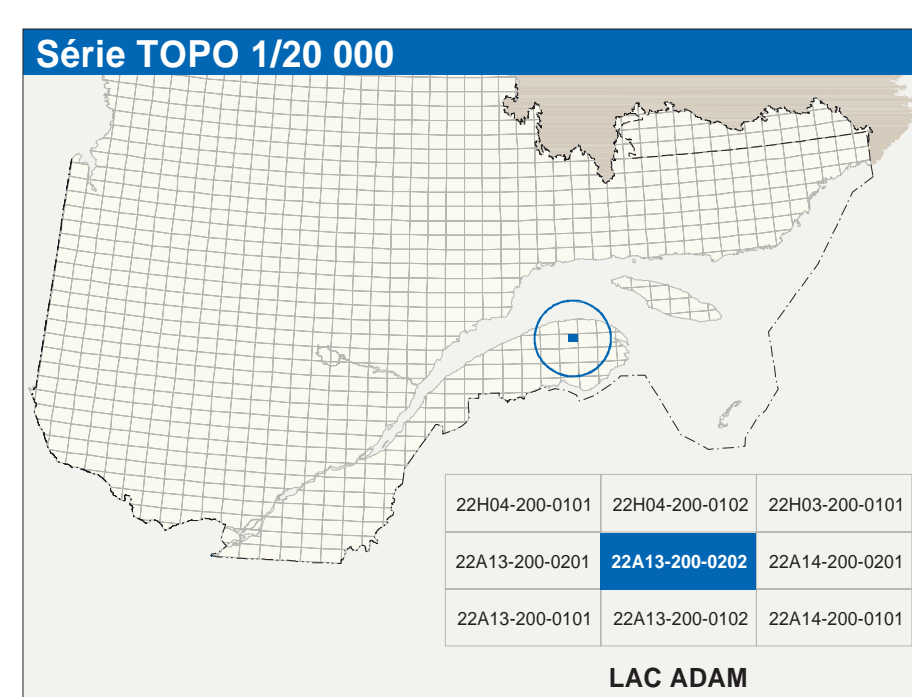


# LAC ADAM

22A13-200-0202



22A13-200-0202



Hydrographie	
	Cours d'eau; cours d'eau intermittent
	Lac; mare; réservoir hydroélectrique
	Plaine inondée; milieu humide
	Chute; rapide; écoule
	Quai; suite de quais
	Quai; pont de passerelle; traverse; pont
	Brisé-lames; estacade
	Canal; écluse
	Barrage; barrage hydroélectrique; barrage de cascade
	Conduite forcée; pipeline; bus

Modèle	
	Courbe de niveau; malherbe; intermédiaire; pont coq
	Esker; déboisement; dépôt fluvial

Vegetation	
	Milieu humide; verger
	Prairie; haie

Infrastructure de transport	
	Route nationale; route régionale; route collective
	route locale; route d'accès aux ressources; pavée; non pavée
	Rue; chemin carrossable; pavé; non pavé
	Voie de communication; en construction; abandonnée
	Chemin non carrossable

Autres	
	Pont; pont couvert; pont d'éclatement
	Mur de soutènement; écran anti-but
	Talus de remblai; talus de déblai
	Voie ferrée; hydrobase; aéroport
	Piste d'atterrissage; pavée; non pavée
	Ligne de transport; pylône; poste de distribution d'électricité
	Pipeline; tour; tour de télécommunication

Habitation, équipement, exploitation	
	Bâtiment; en construction; en ruine; maison mobile; tiche
	Site; site
	Terrain de jeu; piscine publique
	Centre de santé; maison médicale
	Plan; terrain de golf; jardin potager
	Terrain de camping; camp-parc; base militaire
	Cour de véhicules hors d'usage; cour d'embarquement de matériaux
	Convoyeur; brasseur à bois; réservoir de surface
	Base d'aviation; aéroport
	Mine à ciel ouvert; amas; haie
	Zone non cartographiée

Frontières	
	Frontière internationale
	Frontière municipale ou intermunicipale
	Frontière Québec - Terre-Neuve-et-Labrador (cette frontière n'est pas définie)

Métadonnées	
<b>Surface de référence géodésique:</b>	Ellipsoïde GRS80
<b>Système de référence géodésique:</b>	NAD83, compatible avec le système mondial WGS84
<b>Projection cartographique:</b>	Mercator transverse modifiée (MTM), zone de 1° (système de coordonnées planes du Québec (EGQ/P), fuseau 5 (CPS) (Niveau moyen des mers))
<b>Degré des ellipsoïdes:</b>	10 mètres
<b>Équidistance des courbes de niveau:</b>	20'47' ouest
<b>Déclinaison magnétique au centre de la feuille en 2003:</b>	8'2' vers l'est
<b>Valeur annuelle:</b>	
<b>Coordonnées géographiques au centre de la feuille:</b>	48°52'15" nord 69°37'30" ouest
<b>Longitude (origine méridien central):</b>	69°37'30"
<b>Latitude d'origine (équateur):</b>	0°0'
<b>Coordonnées X, Y d'origine:</b>	300 000, 0 mètres
<b>Facteur d'échelle:</b>	0,9999

Sources	
<b>Données</b>	Classification du réseau routier supérieur
	Cote d'implantation des réservoirs hydroélectriques
	Déclinaison magnétique
	Courbes de niveau
	Nomenclature géographique
	Photographies aériennes à l'échelle de 1:40 000

Organisme	
	Ministère des transports
	Hydro-Québec
	Commission géologique du Canada
	Commission de la géographie
	Commission de toponymie du Québec
	Ministère des Ressources naturelles et de la Faune

Date	
	n.d.
	1990
	2003
	1999
	n.d.
	1999

Crédits	
Réalisation : Direction générale de l'information géographique	
© Gouvernement du Québec, 3 <sup>e</sup> trimestre 2003	
Dessin final : Bibliothèque nationale du Québec	