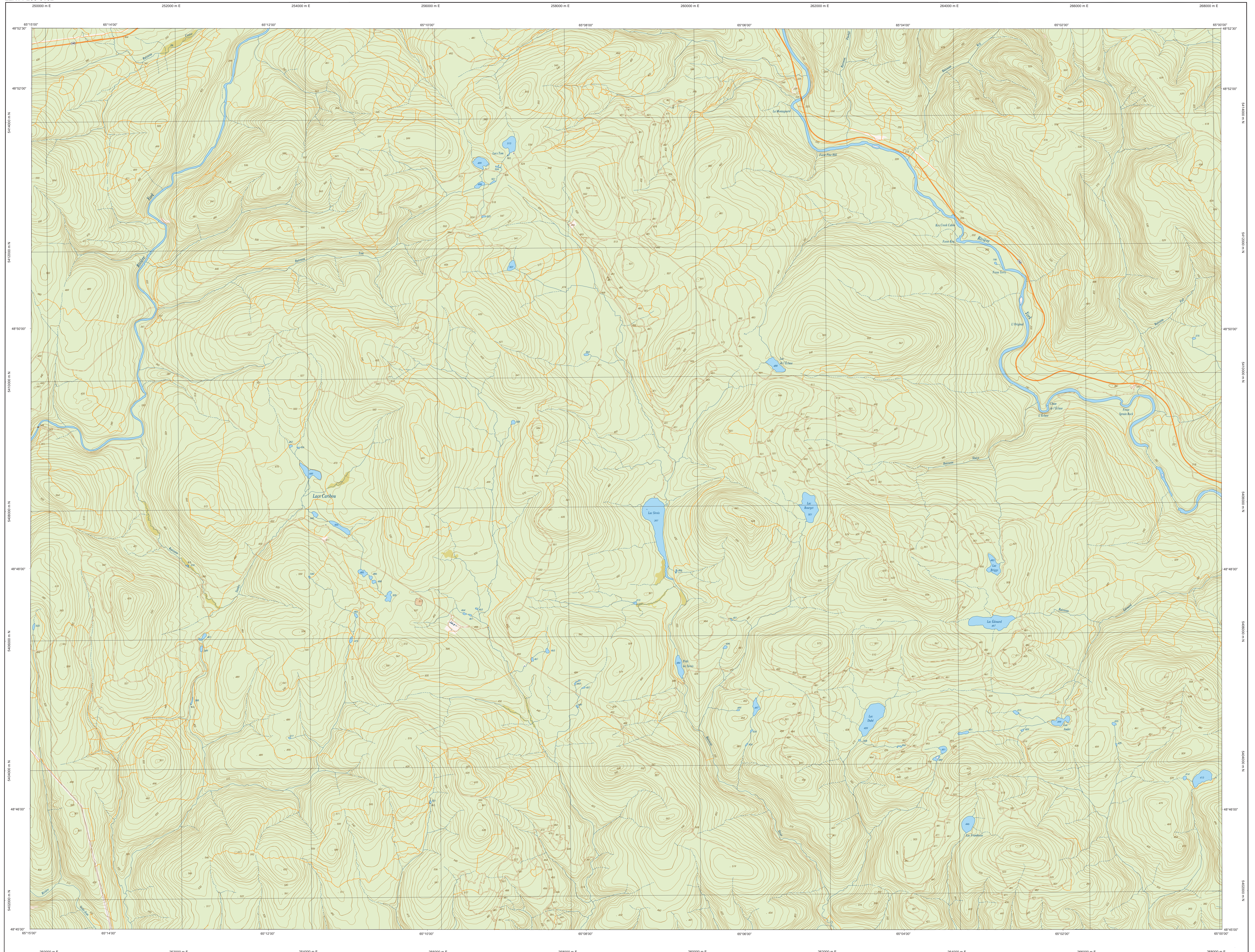
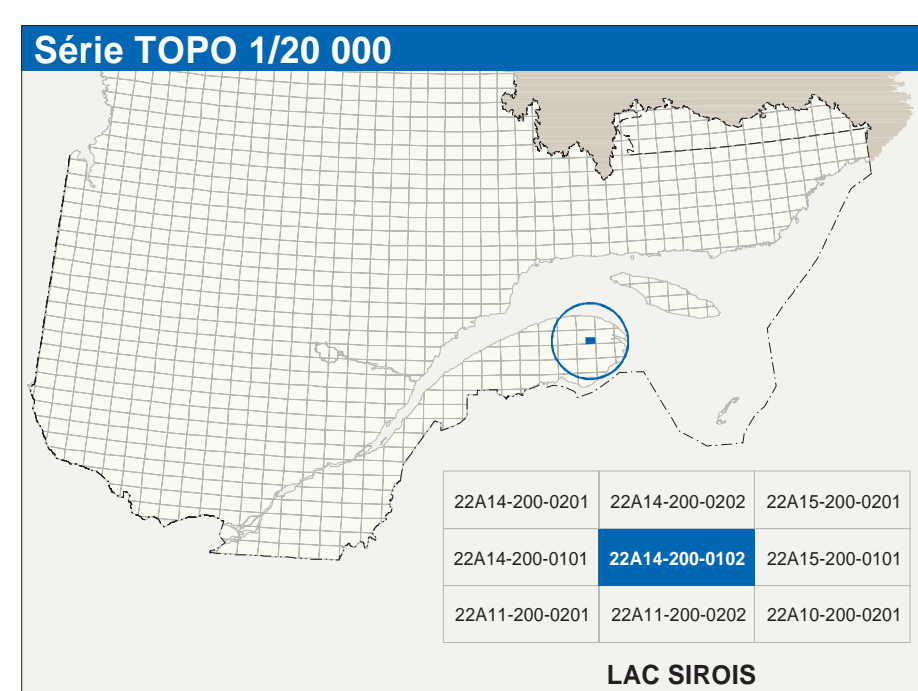


# LAC SIROIS

22A14-200-0102



22A14-200-0102



**Hydrographie**

- Churs d'eau, cours d'eau intermittent
- Lac, mare; réservoir hydroélectrique
- Plaine inondée; milieu humide
- Chêne, repère; écart
- Duik; case à duik
- Quai; port de plaisance; traversée, piste
- Brise-lames; estacade
- Canal; éclusé
- Barraje; barrage hydroélectrique; barrage de cascade
- Conduite forcée; glissoire; buse

**Modèles**

- Courbe de niveau; maquette; intermédiaire; pont; pont
- Esker; décrochement; dépôt fluvial

**Végétation**

- Milieu; forêt; vergé
- Pépinière; hêtre

**Infrastructure de transport**

Réseau routier (classification MTD)

- Autoroute
- Route nationale, route régionale, route collective
- route locale, route d'accès aux ressources - pavée; non pavée

Réseau routier (classification MRN)

- Rue, chemin; camionnable - pavé; non pavé
- Voie de communication - en construction; abandonnée
- Chemin non camionnable

Autres

- Port; pont couvert; pont d'épave
- Passerelle; tunnel
- Mar de soulèvement; écan; anclouit
- Talus de remblai; talus de déblai
- Voie ferrée; hydrobase; aéroport
- Piste d'atterrissage - pavée; non pavée
- Ligne de transport; pylône; pôle de distribution d'électricité
- Pépinière; tou; tou de télécommunication

**Habitation, équipement, exploitation**

- Bâtiment, en construction, en ruine; maison mobile; fiche
- Serre; silo
- Parc de stationnement; cimetièr
- Terrain de jeu; piscine publique
- Centre de ski; ascenseur; remontée mécanique
- Piste; terrain de golf; aéro; aéroport
- Terrain de camping; site-parc; base militaire
- Cour de véhicules hors d'usage; cour d'entreposage de matériaux
- Convoyeur; broyeur à bois; réservoir de surface
- Etang; d'irrigation; lieu d'entassement sanitaire
- Base d'empoi; carrière
- Mine à ciel ouvert; amas; halte
- Zone non cartographiée

**Frontières**

- Frontière internationale
- Frontière municipale ou territoriale
- Frontière Québec - Terre-Nouvelle-et-Labrador (autre frontière n'est pas définie)

**Métadonnées**

Surface de référence géodésique : Ellipsoïde GR830

Système de référence géodésique : NAD83, compatible avec le système mondial WGS84

Projection cartographique : Métrique transverse modifiée (MTM), zone de 3° système de coordonnées planaires du Québec (EQCP), fuseau 5 (501328 mètres moyen des mers)

Origine des altitudes : Équidistance des courbes de niveau : 10 mètres

Déclinaison magnétique au centre de la feuille en 2023 : 20°51' ouest

Variation annuelle : 8,3 vers l'est

Coordonnées géographiques au centre de la feuille : 48°48'45" nord 65°07'30" ouest

Longueur d'origine (métrique central) : 647300 mètres

Latitude d'origine (équateur) : 384 400,0 mètres

Coordonnées X, Y d'origine : 0,9999

Facteur d'échelle : 1:20 000

(1 cm sur la carte équivaut à 20 000 cm sur le terrain, soit 200 mètres)

1:20 000

**Sources**

Données	Organisme	Date
Classification du réseau routier supérieur	Ministère des transports	nd
Cote d'exploitation des réservoirs hydroélectriques	Hydro-Québec	1990
Déclinaison magnétique	Commission géologique du Canada	2003
Courbes de niveau	Photographies aériennes	à l'échelle de 1:40 000 1959
Nomenclature géographique	Commission de toponymie du Québec	nd
Photographies aériennes à l'échelle de 1:40 000	Ministère des Ressources naturelles et de la Faune	1999

**Crédits**

Réalisation : Direction générale de l'information géographique

© Gouvernement du Québec 3<sup>e</sup> trimestre 2003

Dépot légal - Bibliothèque nationale du Québec