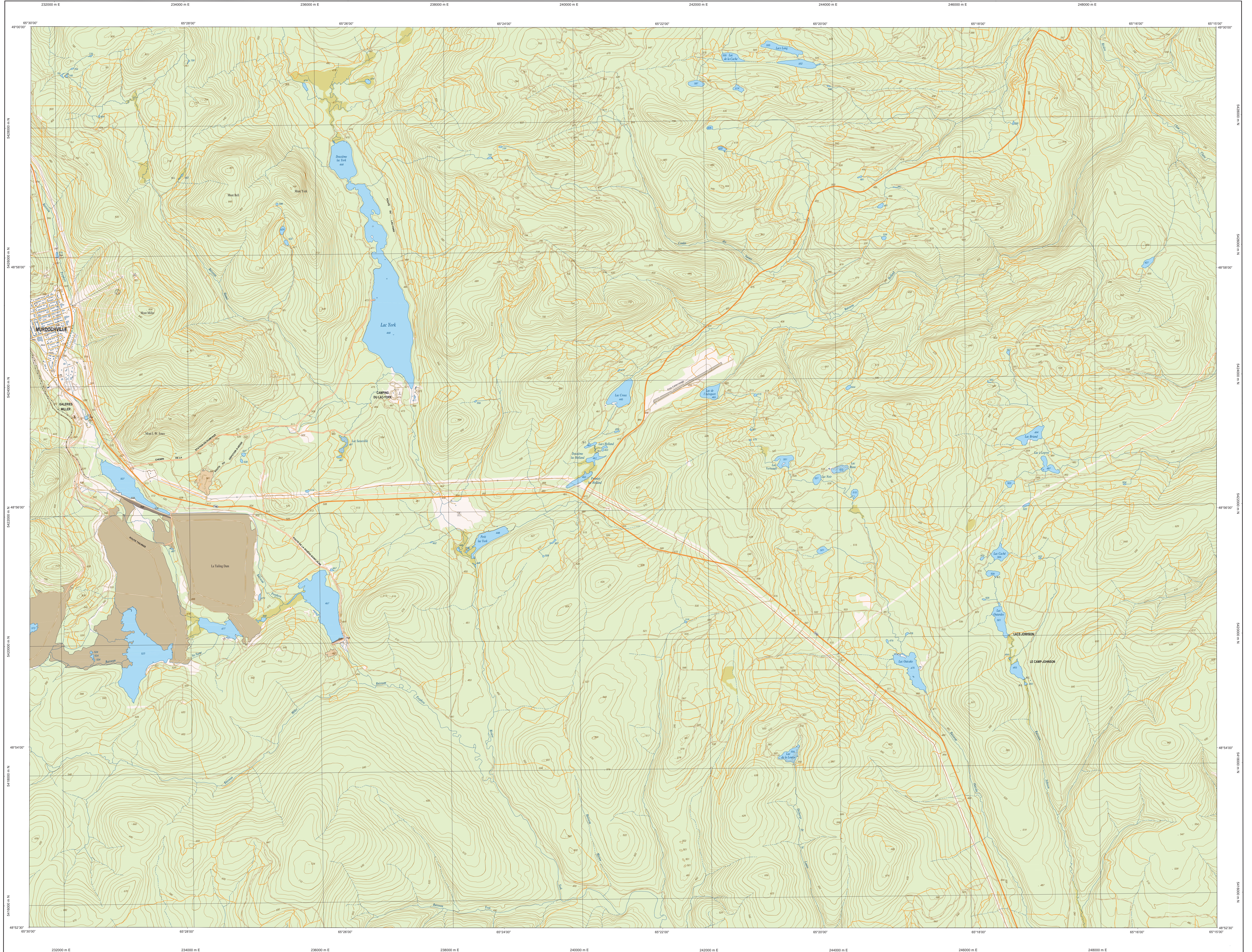
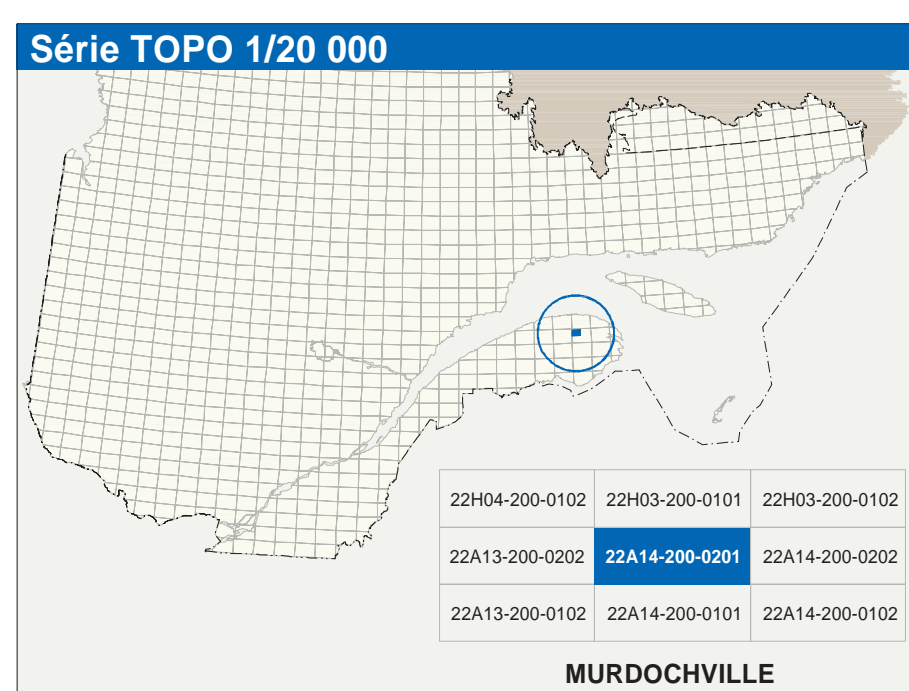


# MURDOCHVILLE

22A14-200-0201



22A14-200-0201



**Hydrographie**

	Cours d'eau: cours d'eau intermittent
	Lac, mare; réservoir hydroélectrique
	Plaine inondée; milieu humide
	Chenal; rigole; écoule
	Canal; canal dérivé
	Dam; pont de passerelle; travée; phare
	Barrage; barrage hydroélectrique; barrage de cascade
	Conduite forcée; glissoire; buse

**Modèle**

	Courbe de niveau; mètre; intermédiaire; point coté
	Escarp; décrochement; dépôt fluvial

**Végétation**

	Milieu forestier; végétation
	Pénurie; halle

**Infrastructure de transport**

**Réseau routier (classification MTO)**

	Autoroute
	Route nationale; route régionale; route collective
	route locale; route d'accès aux ressources; pavée; non pavée
	Rue; chemin carrossable; pavé; non pavé
	Voie de communication - en construction; abandonnée
	Chemin non carrossable

**Autres**

	Port; pont couvert; pont d'épave
	Passerelle; barrage
	Mur de soutènement; écran anti-bruit
	Talus de remblai; talus de déblai
	Voie ferrée; hydrobase; aéroport
	Piste d'atterrissage; piste; non pavée
	Ligne de transport; pylône; poste de distribution d'électricité
	Pylône; tour; tour de télécommunication

**Habitation, équipement, exploitation**

	Habitation; en construction; en ruines; maison mobile; Roche
	Serre; site
	Parc de stationnement; ombragé
	Terrain de jeu; piscine publique
	Centre de ski; piste; remontée mécanique
	Plan; terrain de golf; jardin botanique
	Terrain de camping; site-parc; base militaire
	Cour de véhicules hors d'usage; cour d'entreposage de matériaux
	Convoyeur; bricoleur à bois; réservoir de surface
	Élagage; éparpillage; lieu d'entassement; centrale
	Mine; déversement; centrale
	Mine à ciel ouvert; amas; halle
	Zone non cartographiée

**Frontières**

	Frontière internationale
	Ligne de transport; pylône; poste de distribution d'électricité
	Frontière Québec - Terre-Neuve-et-Labrador (cette frontière n'est pas définie)

**Métadonnées**

**Surface de référence géodésique:** NAD83, corrigée avec le système mondial WGS84

**Système de référence géodésique:** Métrique; tranche métrique MTR; zone de 17° système de coordonnées planes du Québec (SCQP); fuseau 5

**Projection cartographique:** CGRS80 (Nécessite moyen des mers)

**Équidistance des courbes de niveau:** 10 mètres

**Déclinaison magnétique au centre de la feuille en 2021:** 20°51' ouest

**Variation annuelle:** 0,7

**Coordonnées géographiques au centre de la feuille:** 48°50'15" nord 65°22'30" ouest

**Longitude centrale (méridien central):** 65°22'30"

**Latitude d'origine (équateur):** 0,0

**Coordonnées UTM:** 234 300, 0 mètres

**Fuseau d'altitude:** 0,9999

**Échelle:** 1:120 000

**Crédits:** Direction générale de l'information géographique

**Sources**

Données	Organisme	Date
Classification du réseau routier supérieur	Ministère des transports	nd
Cote d'évaluation des réservoirs hydroélectriques	Hydro-Québec	1990
Données géographiques	Commission géologique du Canada	2003
Courbes de niveau	Photographies aériennes	1959
Nomenclature géographique	Commission de toponymie du Québec	nd
Photographies aériennes à l'échelle de 1:40 000	Ministère des Ressources naturelles et de la Faune	1999

**Ressources naturelles et Faune Québec**