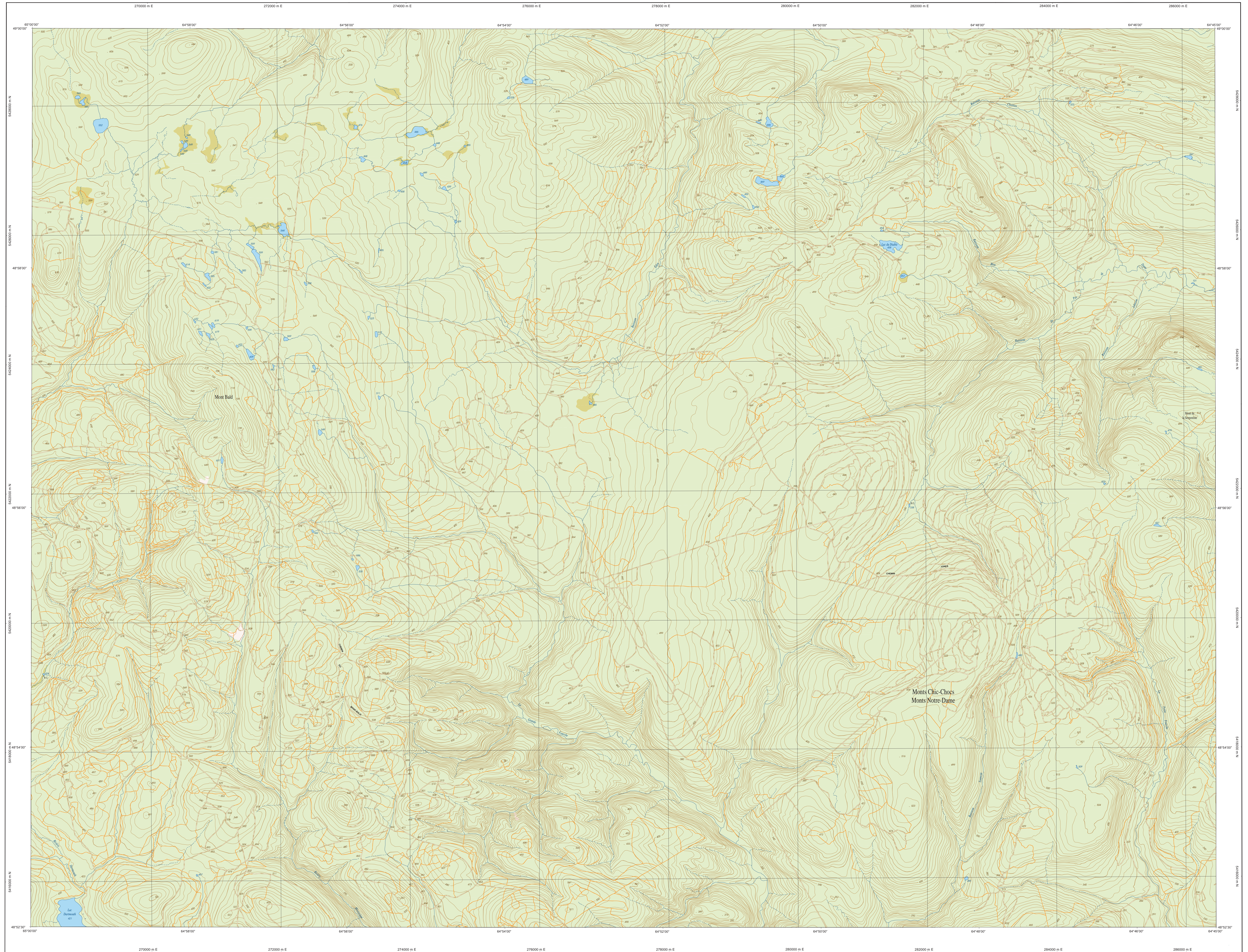
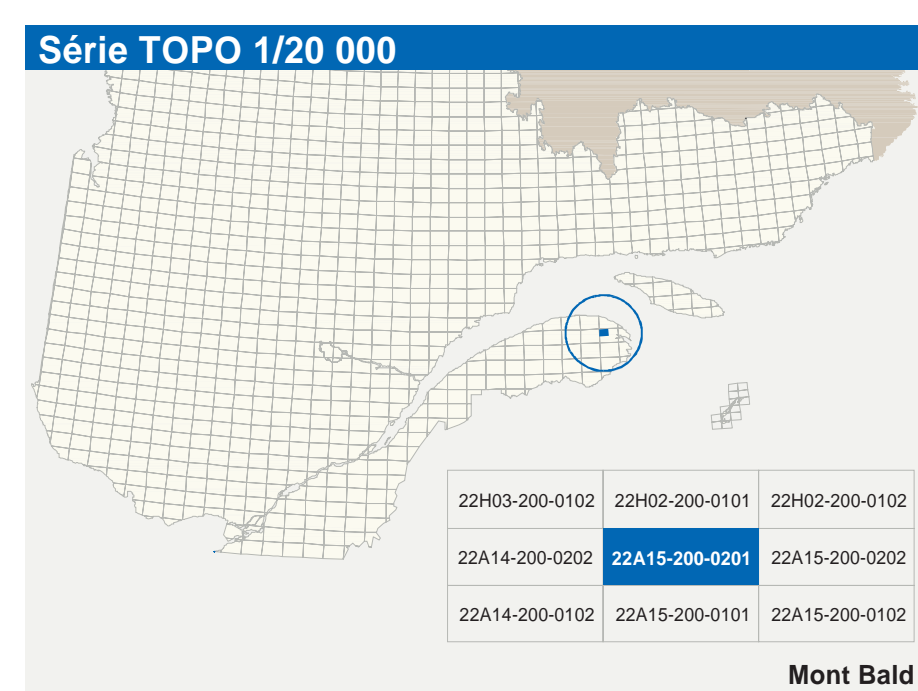


# Mont Bald

22A15-200-0201



22A15-200-0201



**Hydrographie**

	Cours d'eau; cours d'eau intermittent
	Lac, mare; réservoir hydroélectrique
	Plaine marécageuse; marais humide
	Chute, rapide, écoule
	Quai; cabé sèche
	Quai; pont de plaisance; traversé; phare
	Bise-tannes; escalade
	Canal; écluses
	Barrage; barrage hydroélectrique; barrage de canal
	Conduite forcée; glosone; buse

**Voies de communication**

**Autres classifications**

**Infrastructures de transport**

**Modèle**

**Végétation**

	Autoroute
	Road national; route régionale; route collective
	Road local; route d'accès aux ressources; pavé; non pavé
	Rue; chemin carrossable; pavé; non pavé
	Voie de communication - en construction; abandonnée
	Chemin non carrossable
	Pont; pont couvert; pont d'épave
	Passerelle; tunnel
	Mur de soutènement; écran anti-ruisseau
	Talus de remblai; talus de déblai
	Voie ferree; hydroélectrique; aéroport
	Pneu d'atterrissage; piste; non pavé
	Ligne de transport; pylône; poteau de distribution d'électricité
	Pylône; tour; tour de télécommunication

**Bâtiments et aires désignées**

**Frontières**

	Bâtiment; en construction; en ruine; maison mobile; niche
	Shed; silo
	Puits de forage; puits; citerne
	Terrain de jeu; piscine publique
	Centre de ski alpin; remontée mécanique
	Piste; terrain de golf; jardin zoologique
	Terrain de camping; site; parc; base militaire
	Cour de véhicules hors d'usage; cour d'atterrissage de matériaux
	Concret; dalle à bois; terrasse de surface
	Étang d'épuration; lieu d'enfouissement sanitaire
	Banc d'emprunt; carrière
	Mine à ciel ouvert; amas; halde
	Zone non cartographiée
	Frontière internationale
	Frontière interprovinciale ou interterritoriale
	Frontière Québec - Terre-Neuve-et-Labrador (toute frontière n'est pas définie, sa position est approximative)

**Métadonnées**

**Éléments GRS 80**

**Coordonnées géographiques**

**Facteur d'échelle**

Surface de référence géodésique	Éléments GRS 80
Système de référence géodésique	WGS 84 corrigé avec le système mondial WGS 84
Projection cartographique	Mercator transverse modifiée (MTM); zone de 2°; Système de coordonnées planaires du Québec (SCQPQ); datum 0
Origine des altitudes	10 mètres
Équidistance des courbes de niveau	20/40/60/80/100/120/140/160/180/200/220/240/260/280/300/320/340/360/380/400/420/440/460/480/500/520/540/560/580/600/620/640/660/680/700/720/740/760/780/800/820/840/860/880/900/920/940/960/980/1000
Déclinaison magnétique au centre de la feuille en 2005	6° 3' vers l'ouest
Variation annuelle	-0,10000
Coordonnées géographiques au centre de la feuille	48°56'15" nord et 64°52'30" ouest
Longueur d'origine (mètre central)	64°30' ouest
Latitude d'origine (équateur)	0°
Coordonnée d'origine	X : 304 800; Y : 0 mètres
Facteur d'échelle	0,0000

**Sources**

**Données**

**Organisme**

**Année**

Cartographie de réseau routier supérieur	Ministère des Transports du Québec	nd
Carte topographique des ressources hydrologiques	Hydro-Québec	1990
Dictionnaire géographique	Commission géologique du Canada	2005
Nomenclature géographique	Commission de toponymie du Québec	nd
Courbes de niveau	Ministère des Ressources naturelles et de la Faune	1999
Photographies aériennes à l'échelle de 1:60 000	Ministère des Ressources naturelles et de la Faune	1999

**Crédits**

**Rédaction**

**© Gouvernement du Québec**

**Depuis 1991 - Bibliothèque nationale du Québec, 3<sup>e</sup> trimestre 2005**