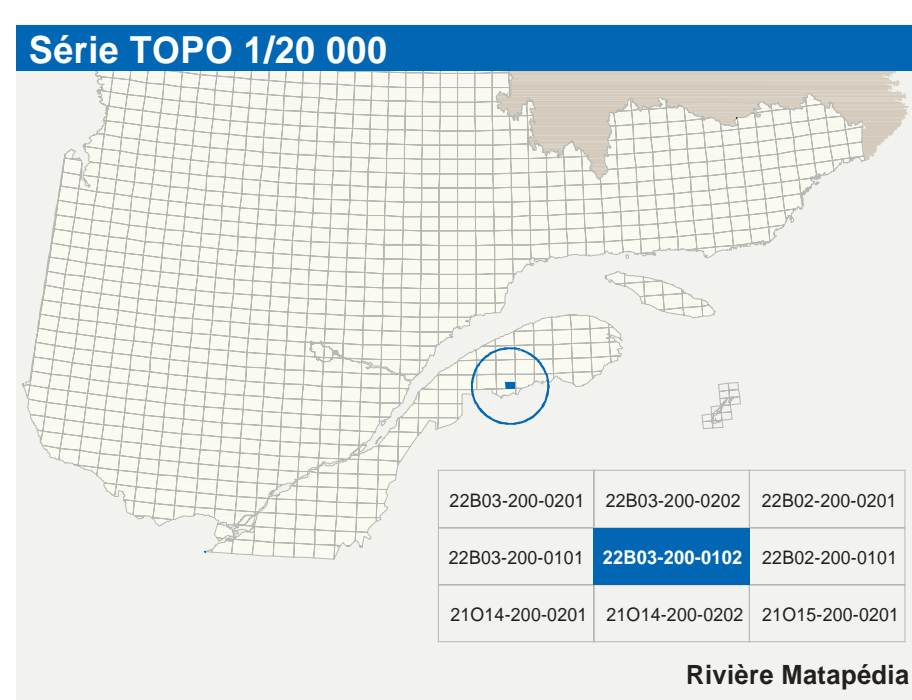
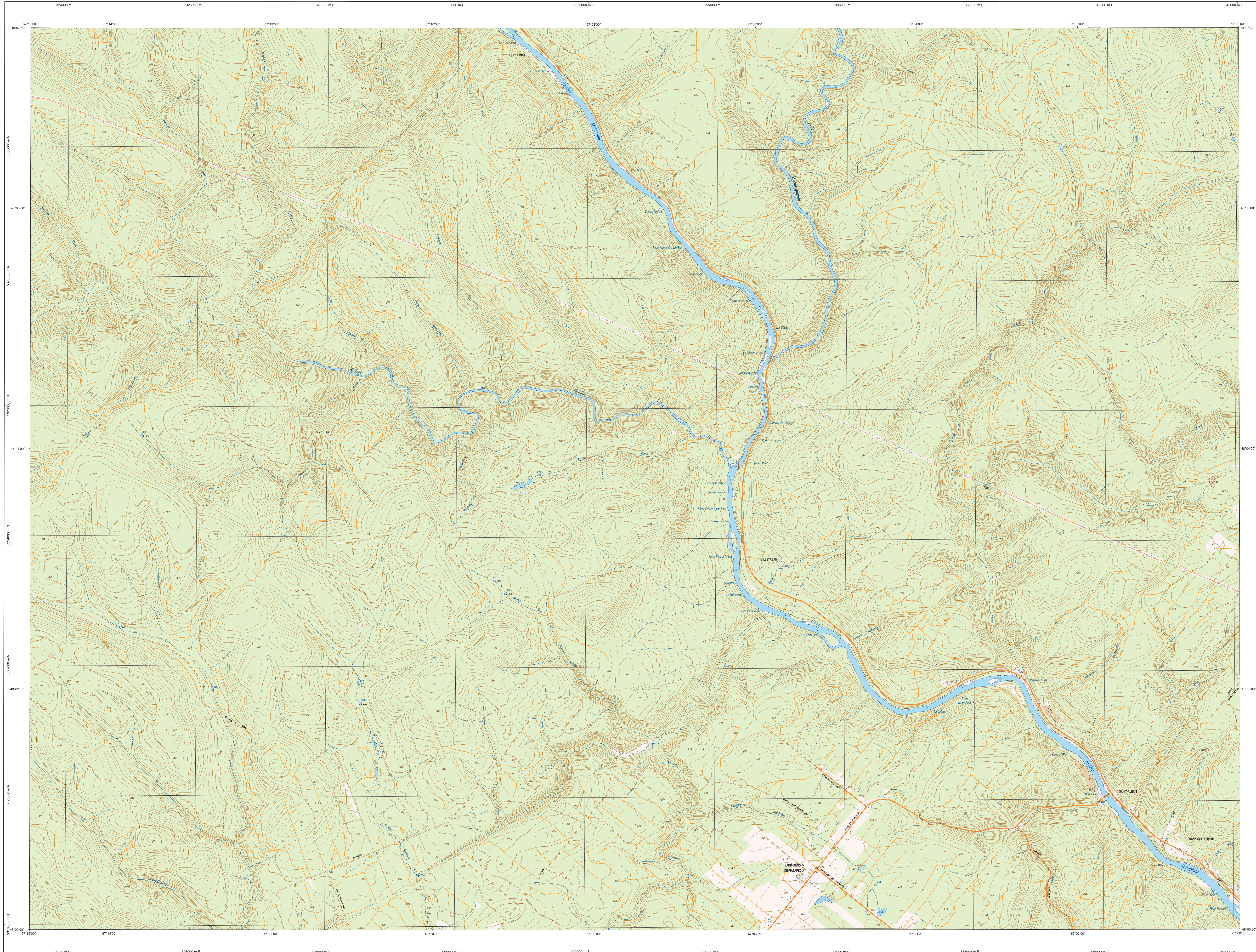


# Rivière Matapédia

22B03-200-0102



| Hydrographie | Modèle | Végétation |
|--------------|--------|------------|
|              |        |            |
|              |        |            |
|              |        |            |
|              |        |            |
|              |        |            |

| Voies de communication | Autres classifications | Infrastructures de transport |
|------------------------|------------------------|------------------------------|
|                        |                        |                              |
|                        |                        |                              |
|                        |                        |                              |
|                        |                        |                              |
|                        |                        |                              |

| Bâtiments et aires désignées | Métadonnées |
|------------------------------|-------------|
|                              |             |
|                              |             |
|                              |             |
|                              |             |
|                              |             |

| Frontières |
|------------|
|            |
|            |
|            |

| Sources | Organisme  | Année |
|---------|--|-------|
|         | Ministère des Transports du Québec                 | nd    |
|         | Hydro-Québec                                       | 1990  |
|         | Commission géologique du Canada                    | 2008  |
|         | Commission de toponymie du Québec                  | nd    |
|         | Ministère des Ressources naturelles et de la Faune | 1999  |
|         | Ministère des Ressources naturelles et de la Faune | 1999  |

| Crédits |
|---------|
|         |
|         |
|         |

| Crédits |
|---------|
|         |
|         |
|         |

| Crédits |
|---------|
|         |
|         |
|         |

22B03-200-0102

RESSOURCES NATURELLES ET FAUNE

Québec