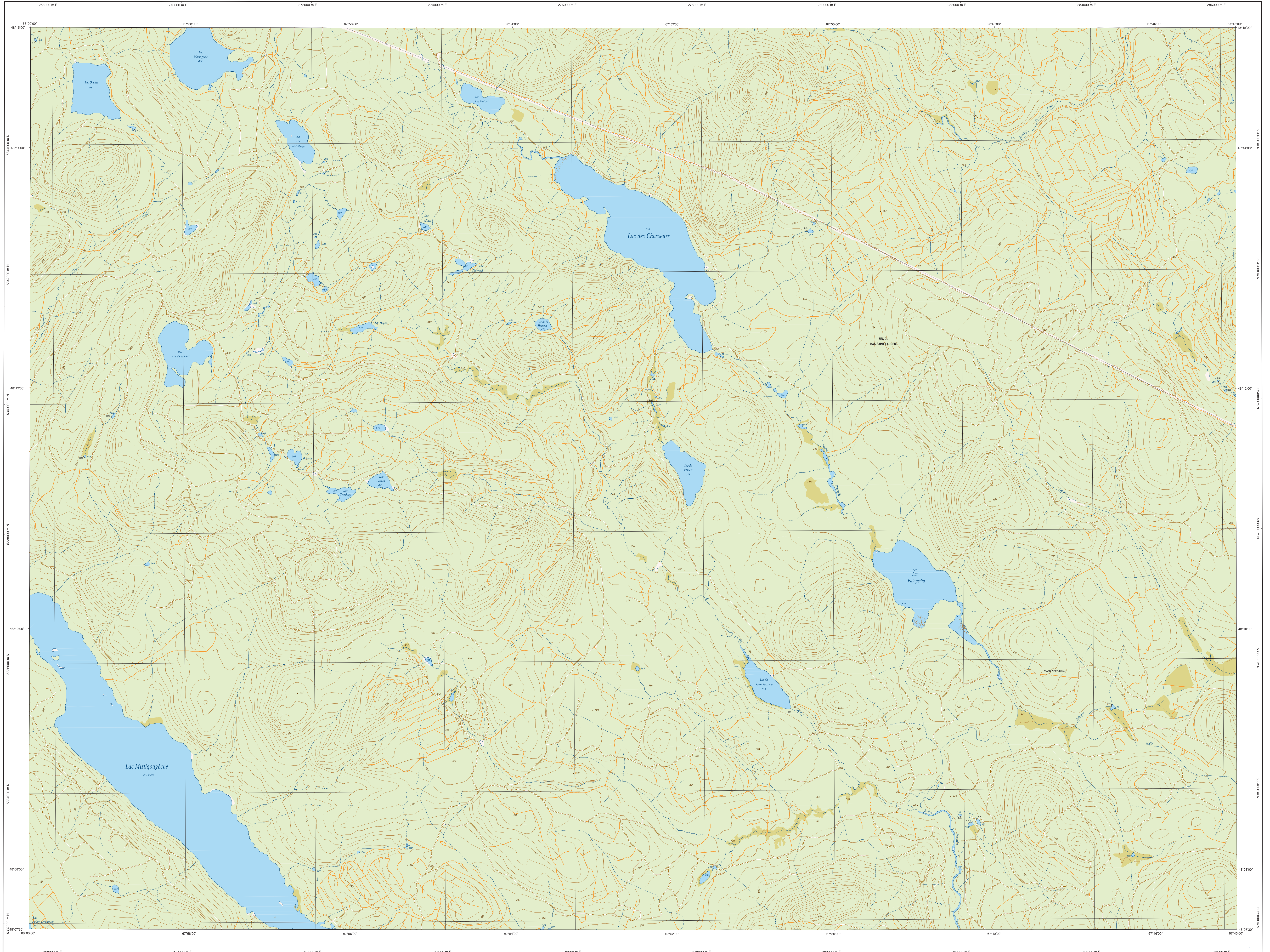
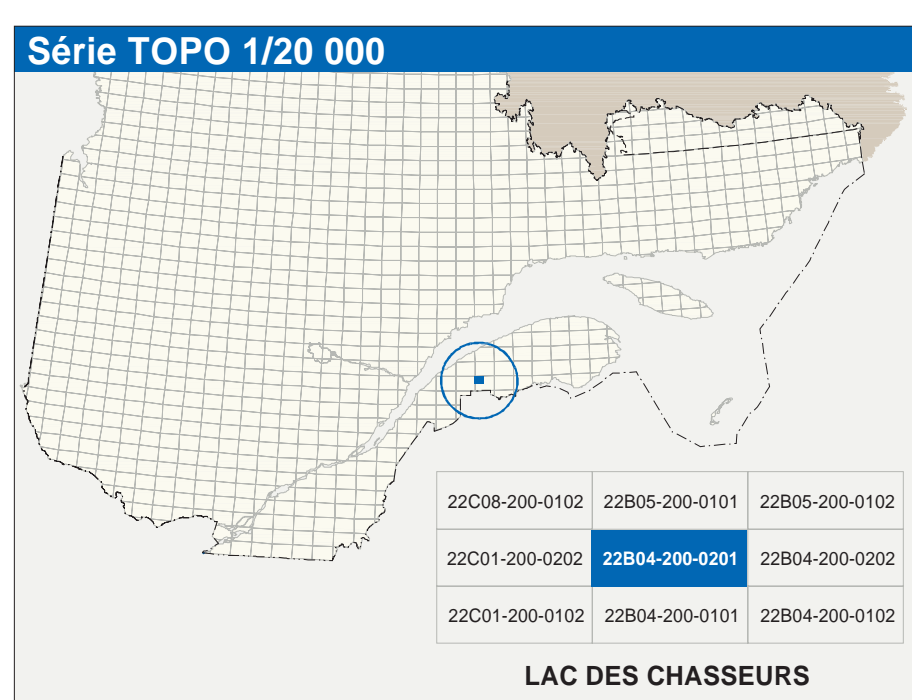


LAC DES CHASSEURS

22B04-200-0201



22B04-200-0201



Hydrographie	
	Cours d'eau: cours d'eau intermittent
	Lac, mare: réservoir hydrologique
	Pleine: rive, milieu humide
	Chute, rapide, écuil
	Qut, côté rocher
	Que, port de débâcle, travers, phare
	Bris-lames, estacade
	Canal, écluse
	Barrière, barrage hydroélectrique; barrage de castor
	Conduite forée, glissoir, buse
Modèle	
	Courbe de niveau: maillage, intermédiaire; point coté
	Esker, décrochement, dépôt fluvial
Végétation	
	Mélange: bois, vergers
	Forêt: bois

Infrastructure de transport	
	Réseau routier (classification MTQ)
	Autoute
	Route nationale, route régionale, route collective, route locale, route d'accès aux ressources: pavé; non pavé
	Réseau routier (classification MRN)
	Rue, chemin carrossable: pavé; non pavé
	Voie de communication: en construction; abandonnée
	Chemin non carrossable
	Autres
	Pont, pont couvert, pont d'ajutage
	Passerelle, carrai
	Mur de soutènement: écran anti-but
	Talus de remblai; talus de déblai
	Voie ferrée; hydroliège, aéroport
	Pris d'atterrissage: pavé; non pavé
	Ligne de transport, pylône, poteau de distribution d'électricité
	Populex: tour, tour de télécommunication

Habitat, équipement, exploitation	
	Bâtiment, en construction, en ruines; maison mobile, flèche
	Site: site
	Parc de stationnement: collectif
	Terrain de jeu: piscine publique
	Centre de ski: station, remontée mécanique
	Pris, terre de port: aéroportologique
	Terrain de camping, site-parc: base militaire
	Cour de véhicules hors d'usage; cour d'emplacement de matériaux
	Conroyer; brûleur à bois; réservoir de surface
	Étang d'épuration; lieu d'enfouissement sanitaire
	Banc d'oursiers; carrière
	Mine à ciel ouvert; amas, haldes
	Zone non cartographique
Frontières	
	Frontière internationale
	Frontière intermunicipale ou interterritoriale
	Frontière Québec - Terre-Nouvelle-Labrador (autre frontière n'est pas délimitée)

Métadonnées	
Surface de référence géodésique:	Ellipsoïde GRS80
Système de référence géodésique:	NAD83, compatible avec le système mondial WGS84
Projection:	Monteur transformé modifié MTM, zone de 3° système de coordonnées planaires du Québec (SCAPQ), fuseau 6
Origine des altitudes:	CG1988 (Niveau moyen des mers)
Équivalence des courbes de niveau:	10 mètres
Déclinaison magnétique au centre de la feuille en 2002:	19°37' ouest
Variation annuelle:	6,7 vers est
Coordonnées géographiques au centre de la feuille:	48°11'15" nord 67°52'33" ouest
Longitude (origine méridien central):	67°50' ouest
Latitude (origine équateur):	0,0° ouest
Coordonnées X, Y d'origine:	204 800, 0 mètres
Facteur d'échelle:	0,999

Sources		
Classification du réseau routier supérieur:	Ministère des transports	rd
Cote d'évaluation des réservoirs hydrologiques:	Hydro-Québec	1990
Déclinaison magnétique:	Commission géologique du Canada	2002
Courbes de niveau:	Photographie aérienne	1999
Nomenclature géographique:	Commission de toponymie du Québec	nd
Photographies aériennes à l'échelle de 1:40 000:	Ministère des Ressources naturelles et de la Faune	1999
Crédits		
Réalisation:	Direction générale de l'information géographique	
© Gouvernement du Québec:	3 ^e trimestre 2003	
Dépot légal:	Bibliothèque nationale du Québec	

Sources	
Surface de référence géodésique:	Ellipsoïde GRS80
Système de référence géodésique:	NAD83, compatible avec le système mondial WGS84
Projection:	Monteur transformé modifié MTM, zone de 3° système de coordonnées planaires du Québec (SCAPQ), fuseau 6
Origine des altitudes:	CG1988 (Niveau moyen des mers)
Équivalence des courbes de niveau:	10 mètres
Déclinaison magnétique au centre de la feuille en 2002:	19°37' ouest
Variation annuelle:	6,7 vers est
Coordonnées géographiques au centre de la feuille:	48°11'15" nord 67°52'33" ouest
Longitude (origine méridien central):	67°50' ouest
Latitude (origine équateur):	0,0° ouest
Coordonnées X, Y d'origine:	204 800, 0 mètres
Facteur d'échelle:	0,999

Sources		
Classification du réseau routier supérieur:	Ministère des transports	rd
Cote d'évaluation des réservoirs hydrologiques:	Hydro-Québec	1990
Déclinaison magnétique:	Commission géologique du Canada	2002
Courbes de niveau:	Photographie aérienne	1999
Nomenclature géographique:	Commission de toponymie du Québec	nd
Photographies aériennes à l'échelle de 1:40 000:	Ministère des Ressources naturelles et de la Faune	1999
Crédits		
Réalisation:	Direction générale de l'information géographique	
© Gouvernement du Québec:	3 ^e trimestre 2003	
Dépot légal:	Bibliothèque nationale du Québec	