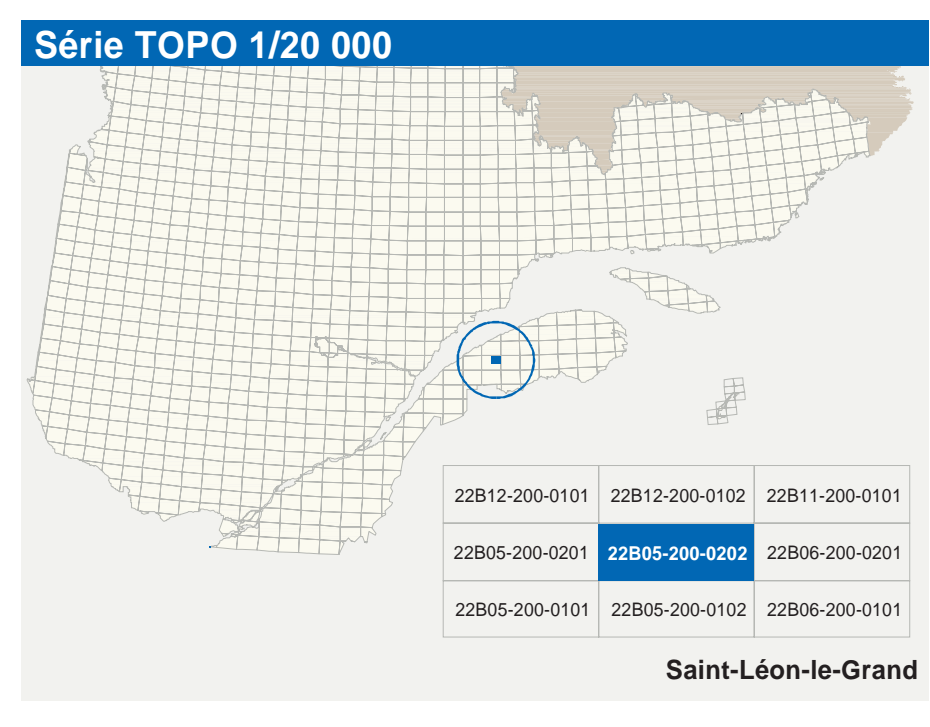
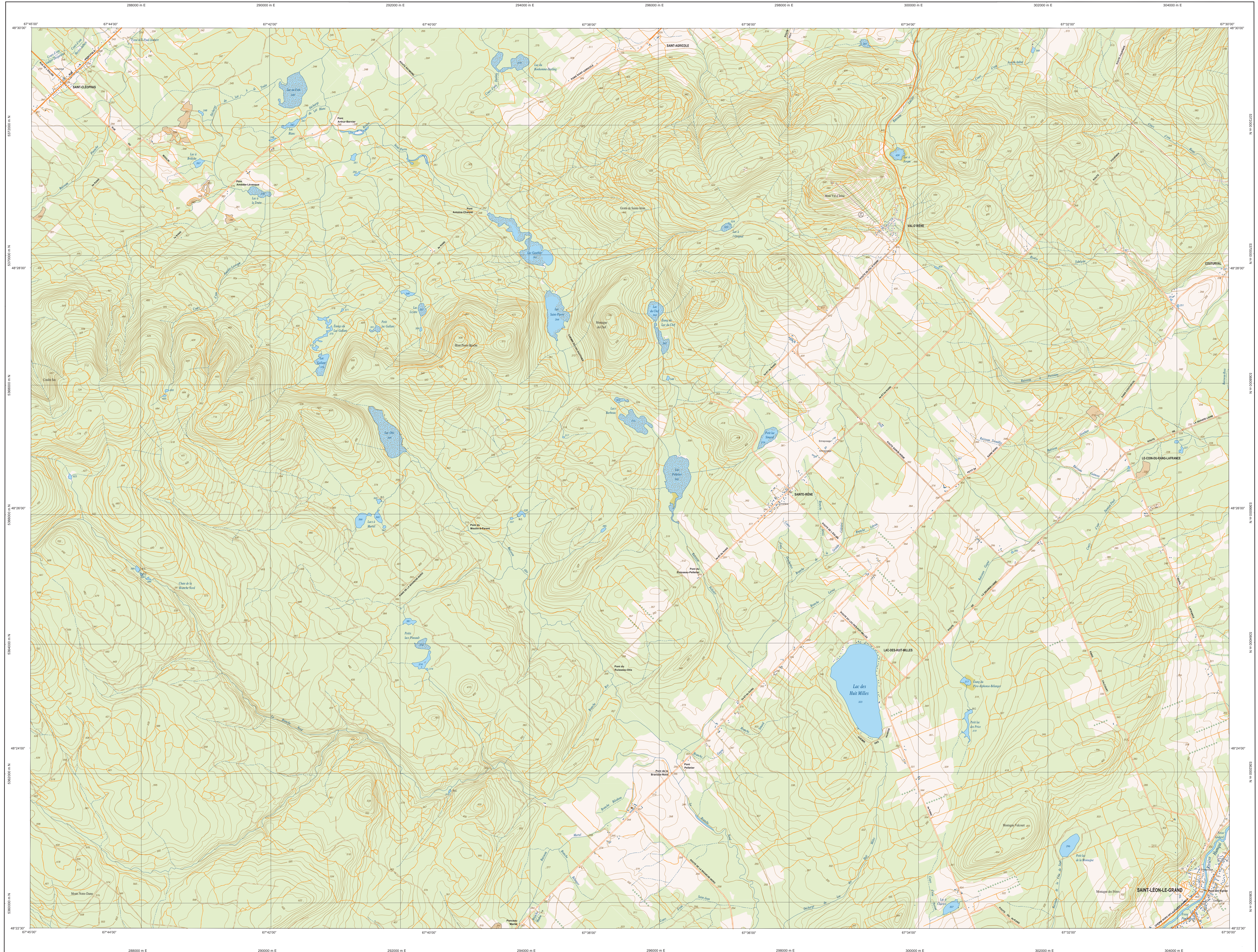


Saint-Léon-le-Grand

22B05-200-0202



Hydrographie

	Cours d'eau; cours d'eau intermittent
	Lac; mare; réservoir hydroélectrique
	Fluve; rivière; rivière humide
	Chute; rapide; écoule
	Quai; pont de planche; traverse; phare
	Brise-lames; estacade
	Canal; éclusé
	Barrage; barrage hydroélectrique; barrage de cadur
	Conduite forcée; glissoirs; base

Modèle

	Courbe de niveau; maillage; intermédiaire; point coté
	Écluse; décrochement; défilé fluvial

Végétation

	Milieu boisé; vergers
	Parc; hôte

Voies de communication

Réseau routier supérieur

	Autoute
	Route principale; route régionale; route collective; route locale; route d'accès aux ressources; pavée; non pavée

Autres classifications

	Rue; chemin carrossable; pavé; non pavé
	Voie de communication - en construction; abandonnée
	Chemin non carrossable

Infrastructures de transport

	Pont; pont couvert; pont d'écluse
	Passerelle; tunnel
	Mur de soutènement; écran anti-érosif
	Talus de remblai; talus de déblai
	Voie ferrée; hydroliège; aéroport
	Piste d'atterrissage; pavée; non pavée
	Ligne de transport; pylône; poste de distribution d'électricité
	Pipette; tour; tour de télécommunication

Bâtiments et aires désignées

	Bâtiment, en construction; en ruine; maison mobile; flèche
	Serre; silo
	Pont de stationnement; crèche
	Terrain de jeu; piscine publique
	Centre de ski; aéroport; remorque mécanique
	Piste; terrain de golf; jardin zoologique
	Terrain de camping; club-club; base militaire
	Cour de véhicules hors route; cour d'embarquement de matériaux
	Concrète; béton à bloc; réservoir de surface
	Etang d'épuration; seuil d'emboussement sanitaire
	Banc d'emport; carrière
	Mine à ciel ouvert; amas; habité
	Zone non cartographiée

Frontières

	Frontière internationale
	Frontière interprovinciale ou interterritoriale
	Frontière Québec - Terre-Neuve et Labrador (cette frontière n'est pas définitive; sa position est approximative)

Métadonnées

Surface de référence géodésique	Ellipsoïde GRS 80
Système de référence géodésique	NAD 83 compatible avec le système mondial WGS 84
Projection cartographique	Minicourbe transversale modifiée (MTM), zone de 3°
Origine des altitudes	Équipotential des courbes de niveau
Échelle horizontale	10 mètres
Échelle verticale	1922' ouest
Coordonnées géographiques au centre de la feuille	48°26'15" nord et 67°37'30" ouest
Longitude d'origine (méridien central)	67°30' ouest
Latitude d'origine (équateur)	0'
Coordonnées d'origine	X: 304 800; Y: 0 mètres
Facteur d'échelle	0,9999

0 1 2 km
1 cm sur la carte équivaut à 20 000 cm sur le terrain (à 200 mètres)

Sources

Données	Organisme	Année
Classification du réseau routier supérieur	Ministère des Transports du Québec	nd
Couche d'occupation des terres	Hydro-Québec	1990
Données hydrologiques	Commission géologique du Canada	2008
Nomenclature géographique	Commission de toponymie du Québec	nd
Courbes de niveau	Ministère des Ressources naturelles et de la Faune	2001
Photographies aériennes à l'échelle de 1:60 000	Ministère des Ressources naturelles et de la Faune	2001

Crédits

Réalisation: Direction générale de l'information géographique
Ministère des Ressources naturelles et de la Faune
Note: La présente document n'a aucune portée légale.

© Gouvernement du Québec
Dépôt légal - Bibliothèque nationale du Québec, 1^{er} trimestre 2006

22B05-200-0202