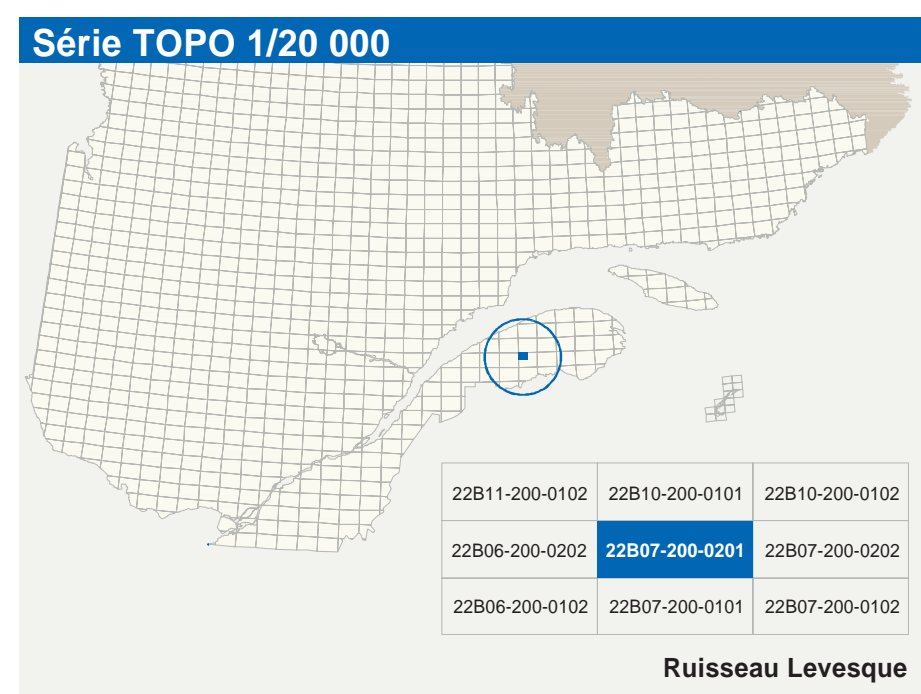
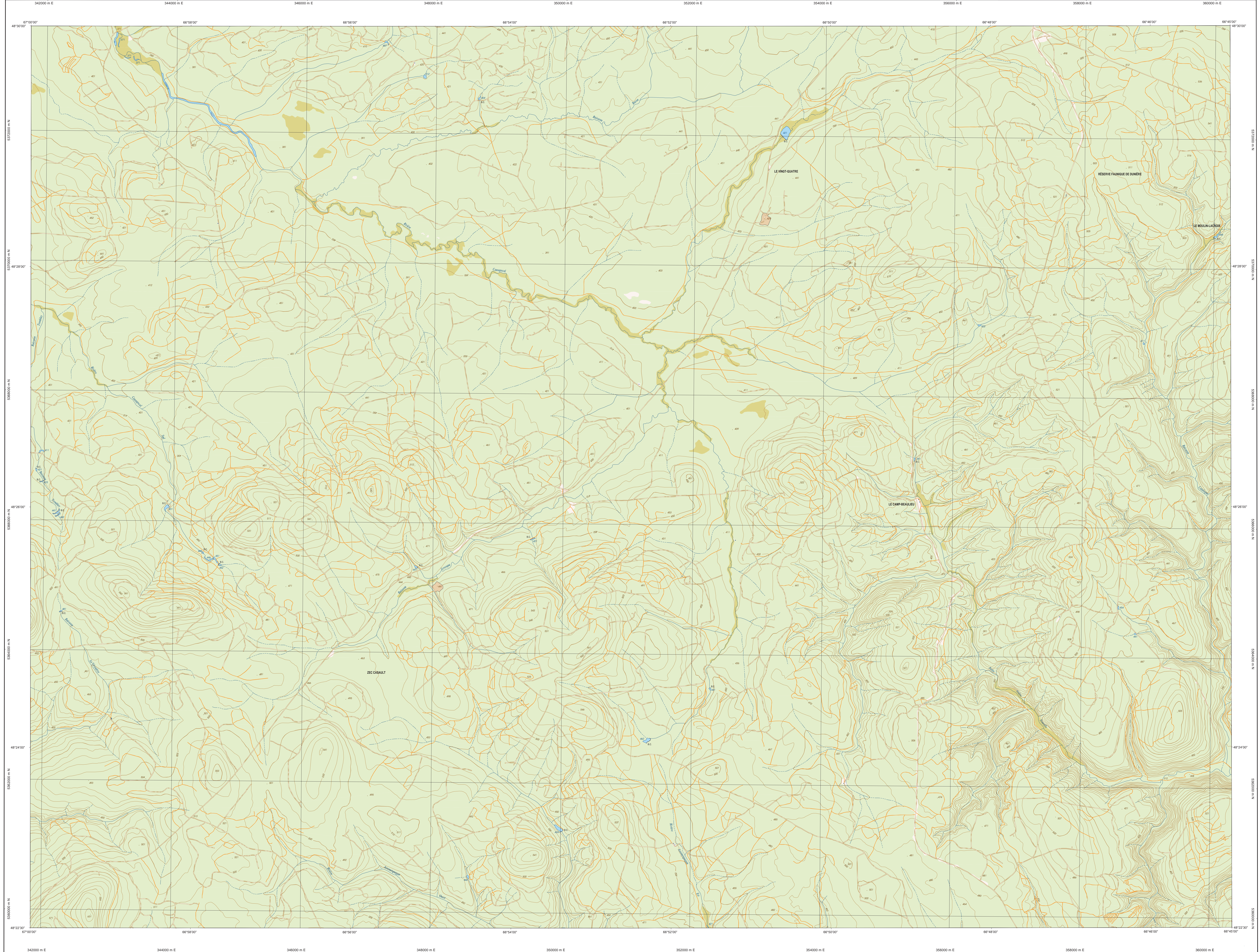


Ruisseau Levesque

22B07-200-0201



Hydrographie

	Cours d'eau, cours d'eau intermittent
	Lac, mare, réservoir hydroélectrique
	Plans inondés, rivière humide
	Chute, rapide, écueil
	Quai, cale sèche
	Quai, pont de plaisance, traversée, phare
	Brise-lames, estacade
	Canal à écluses
	Barrage, barrage hydroélectrique, barrage de concert
	Conduite forée, glosière, buse

Voies de communication

Réseau routier supérieur

	Autoroute
	Route nationale, route régionale, route collective, route locale, route d'accès aux ressources, pavée non pavée

Autres classifications

	Riv. chemin carrossable, pavé, non pavé
	Voie de communication - en construction, abandonnée
	Chemin non carrossable

Infrastructures de transport

	Pont, pont couvert, pont d'éclairage
	Passerelle, tunnel
	Mur de soutènement, écran anti-bruit
	Pneu de remblai, sac de déblai
	Voie ferrée, hydroliège, aéroport
	Plate d'atterrissage - pavée, non pavée
	Ligne de transport, pylône, poste de distribution d'électricité
	Pipeline, tour, tour de télécommunication

Bâtiments et aires désignées

	Bâtiment, en construction, en ruines, maison mobile, échou
	Site, site
	Parc de stationnement, cimetières
	Terrain de jeu, piscine publique
	Centre de ski alpin, rampe à ski, piste à ski
	Parc, terrain de golf, jardin zoologique
	Terrain de camping, camp-parc, base militaire
	Coar de déblais form d'usage, tour d'éclairage de métalux
	Conroyer, îlot de bois, îlot de surface
	Étang d'épuration, lieu d'emboussement sanitaire
	Banc d'emprunt, carrière
	Mine à ciel ouvert, amas, haldé
	Zone non cartographiée

Frontières

	Frontière internationale
	Frontière interprovinciale ou interjuridictionnelle
	Frontière Québec - Terre Neuve et Labrador (cette frontière n'est pas définie, sa position est approximative)

Métadonnées

Surface de référence géodésique	Ellipsoïde GRS 80
Système de référence géodésique	NAD 83 compatible avec le système mondial WGS 84
Projection cartographique	Marqueur transverse modifié (MTM), zone de 3 ^e Système de coordonnées planes du Québec (SCQP), feuille 6
Origine des altitudes	10 mètres
Équidistance des courbes de niveau	10 mètres
Déclinaison magnétique au centre de la feuille en 2006	19°34' ouest
Variation annuelle	0,5 vers l'est
Coordonnées géographiques au centre de la feuille	48°28'15" nord et 68°52'30" ouest
Longitude d'origine (méridien central)	67°30' ouest
Latitude d'origine (équateur)	0°
Coordonnées d'origine	X : 304 800 ; Y : 0 mètres
Façon d'échelle	0,8889

0 11 cm sur la carte équivaut à 20 000 cm sur le terrain, soit 200 mètres

1/20 000

Sources

Données	Organisme	Année
Classification du réseau routier supérieur	Ministère des Transports du Québec	nd
Cote d'occupation des réservoirs hydroélectriques	Hydro-Québec	1990
Déclinaison magnétique	Commission géologique du Canada	2006
Nomenclature géographique	Commission de toponymie du Québec	nd
Courbes de niveau	Ministère des Ressources naturelles et de la Faune	1999
Photographies aéroportives à l'échelle de 1:50 000	Ministère des Ressources naturelles et de la Faune	1999

Crédits

Réalisation : Direction générale de l'information géographique
Ministère des Ressources naturelles et de la Faune
Note : Le présent document n'a aucune portée légale.

© Gouvernement du Québec
Dépôt légal - Bibliothèque nationale du Québec, 1^{er} trimestre 2006

22B07-200-0201