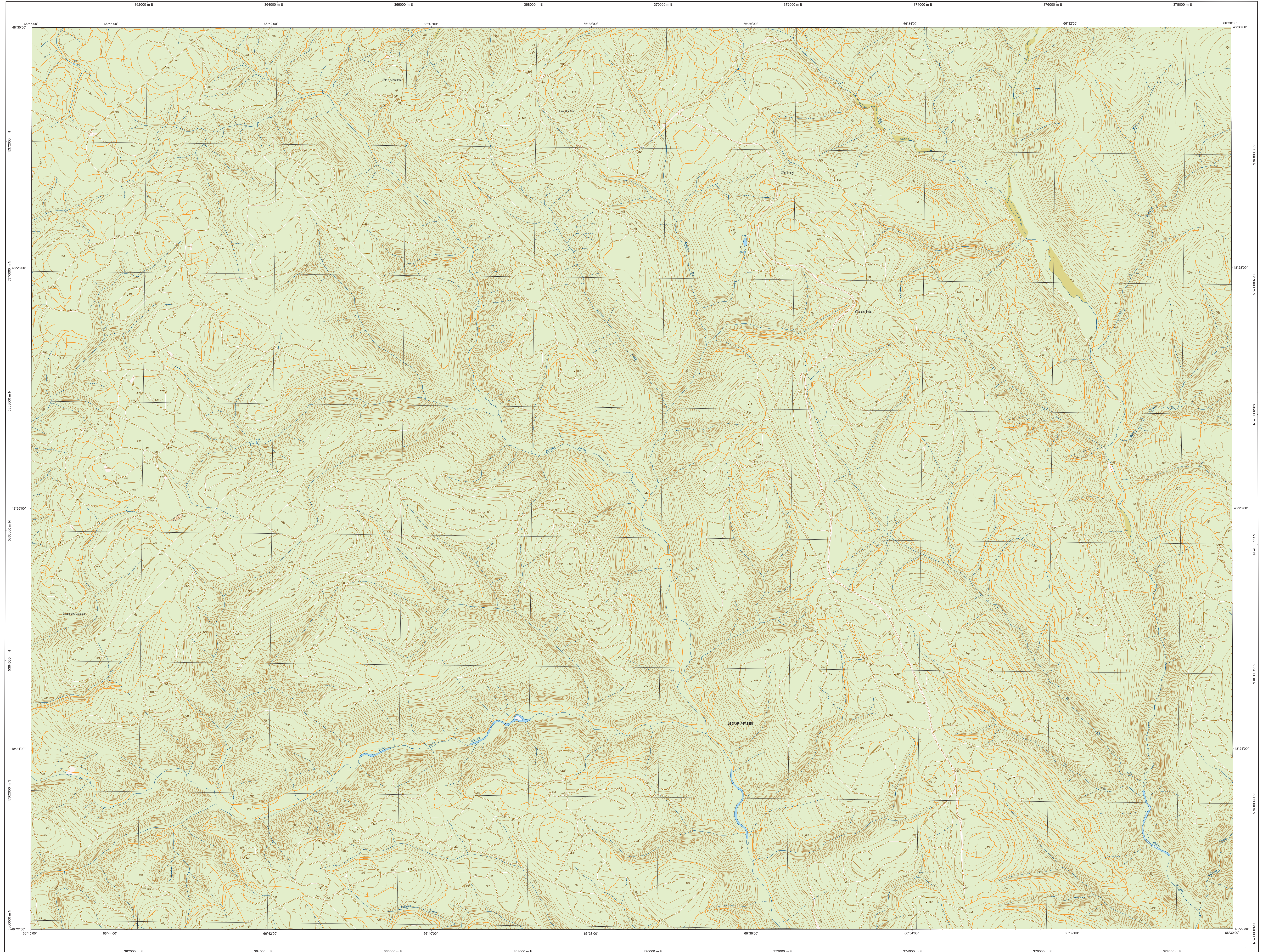
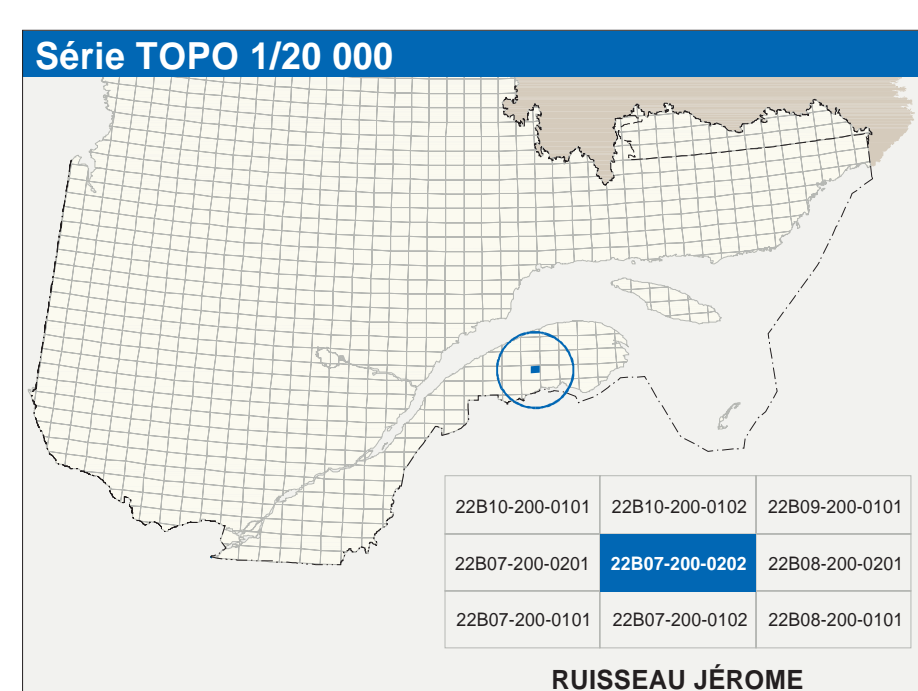


RUISSEAU JÉROME

22B07-200-0202



22B07-200-0202



Hydrographie

	Cours d'eau; cours d'eau intermittent
	Lac; mare; réservoir hydroélectrique
	Plaine marécageuse; milieu humide
	Chute; rapide; écoule
	Quai; pont de planche; traversé; phare
	Barrage; barrage hydroélectrique; barrage de casier
	Canal; écluse
	Conduite forée; glissoire; buse

Modèle

	Courbe de niveau multibasse; intermittent; pont coté
	Esai; décrochement; dépôt; fossilité

Végétation

	Milieu boisé; vergé
	Parc; haie

Infrastructure de transport

Réseau routier (classification MTG)

	Autoroute
	Route nationale, route régionale, route collective, route locale, route d'accès aux ressources (pavé; non pavé)

Réseau routier (classification MRN)

	Rue; chemin carrossable; pavé; non pavé
	Vie de communication - en construction; abandonnée
	Chemin non carrossable

Autres

	Pont; pont couvert; pont d'épave
	Passerelle; tunnel
	Mur de soutènement; écan; antidrap
	Talus de remblai; talus de déblai
	Vie ferrée; hydrobase; aéroport
	Piste d'atterrissage; piste; non pavée
	Ligne de transport; lignes; poste de distribution d'électricité
	Pipeline; tour; tour de télécommunication

Habitation, équipement, exploitation

	Bâtiment, en construction, en ruine; maison mobile; ferme
	Séjour; aile
	Parc de stationnement; casernes
	Terrain de jeu; piscine publique
	Centre de ski alpin; complexe récréatif
	Piscine; terrain de golf; jardin; zoologique
	Terrain de camping; onéoparc; base militaire
	Cour de véhicules hors d'usage; cour d'entreposage de matériaux
	Conroyeur; brûleur à bois; réservoir de surface
	Étang d'épuration; lag; entreposage sanitaire
	Banc; écoparc; canotier
	Mine à ciel ouvert; amas, haie
	Zone non cartographique

Frontières

	Frontière internationale
	Frontière intermunicipale ou interrégionale
	Frontière Québec - Terre-Neuve-et-Labrador (date horaire n'est pas définitive)

Métadonnées

Surface de référence géodésique : Ellipsoïde GRS80
 Système de référence géodésique : NAD83, convertibles avec le système mondial WGS84
 Projection cartographique : Métrique; transformé; modèle; datum; zone de 2; système de coordonnées planes du Québec (SCQPD); fuseau 5 (CGVD03; Niveau moyen des mers)

Origine des altitudes : Équidistance des courbes de niveau : 10 mètres

Déclinaison magnétique au centre de la feuille en 2002 : 20°11' ouest

Variation annuelle : 7,4 vers east

Coordonnées géographiques au centre de la feuille : 48°38'15" nord 66°37'30" ouest

Latitude d'origine (équateur) : 48°38'15"

Longitude d'origine (méridien central) : 66°37'30"

Latitude d'origine (équateur) : 0,0°

Longitude d'origine (méridien central) : 304 600, 0 mètres

Facteur d'échelle : 0,9999

(1 cm sur la carte équivaut à 20 000 cm sur le terrain, soit 200 mètres)

1:20 000

Sources	Organisme	Date
Classification du réseau routier supérieur	Ministère des transports	nd
Catégorie des réseaux hydroélectriques	Hydro-Québec	1990
Déclinaison magnétique	Commission géologique du Canada	2003
Courbes de niveau	Photogrammétrie aérienne	1990
Nomenclature géographique	Commission de toponymie du Québec	nd
Photogrammes aériennes à l'échelle de 1:40 000	Ministère des Ressources naturelles et de la Faune	1999

Crédits

Réalisation : Direction générale de l'information géographique
 © Gouvernement du Québec 3^e trimestre 2003
 Diffusé par : Bibliothèque nationale du Québec