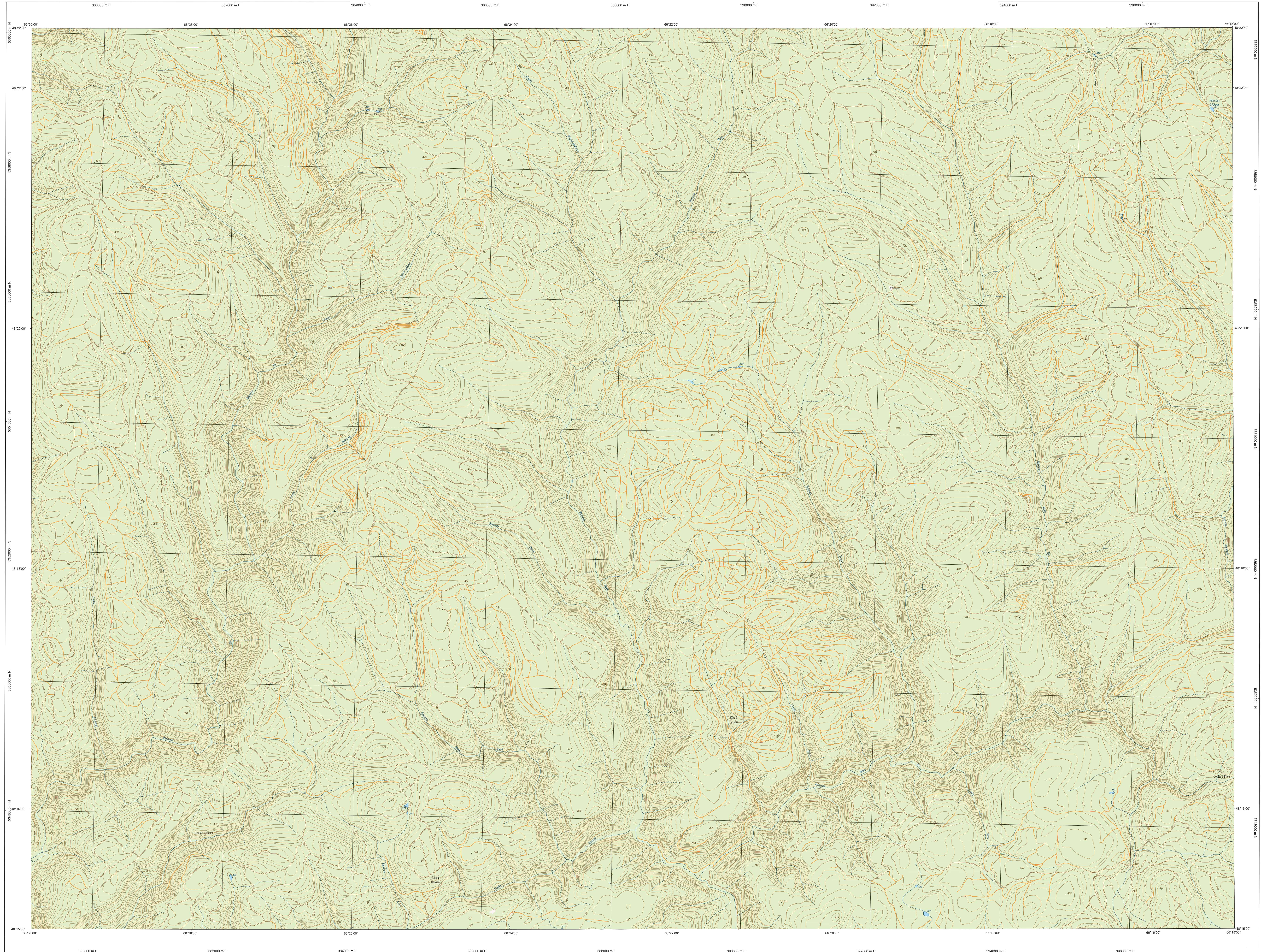
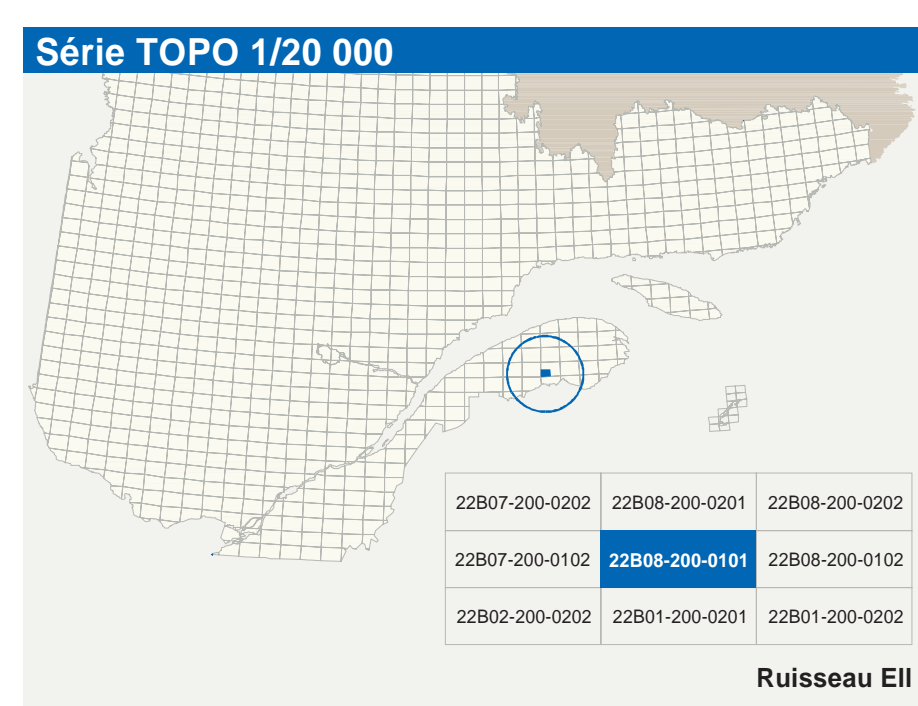


# Ruisseau Ell

22B08-200-0101



22B08-200-0101



Hydrographie	
	Cours d'eau, cours d'eau intermittent
	Lac, mare, réservoir hydroélectrique
	Marais, tourbière, marécage humide
	Chute, rapide, écoulet
	Quai, pont de planche, traverse, phare
	Basse-laines, barrage
	Canal, déversoir
	Barrage, barrage hydroélectrique; barrage de cadour
	Conduite forcée, glosière, buse
Modèle	
	Courbe de niveau mathématique; intermédiaire; pont coq
	Esker, abocheur; dépôt fluviatile
Vegetation	
	Mélange boisé; verger
	Pâturage; haie

Voies de communication	
Réseau routier supérieur	
	Autopiste
	Route nationale, route régionale, route collective
	route locale, route d'accès aux ressources (pavée; non pavée)
Autres classifications	
	Rue, chemin carrossable : pavé; non pavé
	Voie de communication : en construction; abandonnée
	Chemin non carrossable
Infrastructures de transport	
	Pont, pont couvert, pont d'épave
	Passerelle; tunnel
	Mur de soutènement; écran anti-bruit
	Traie de méduse; table de glissement
	Voie ferrée; hydroliège, aéroglisier
	Plaque d'atterrissage; piste; non pavée
	Ligne de transport; pylône, pote de distribution d'électricité
	Pipéaux; tour, tour de télécommunication

Bâtiments et aires désignées	
	Bâtiment, en construction, en ruines; maison mobile, ténie
	Berme; site
	Parc de stationnement; cimetières
	Terrain de jeu; piscine publique
	Centre de ski alpin; remorque motorisée
	Piste, terrain de golf; jardin zoologique
	Mur de soutènement; site-parc; base militaire
	Camp de véhicules hors d'usage; cours d'empeusement de matériaux
	Composteur; brûleur à bois; séchoir-de surface
	Étang d'opération; lieu d'enfouissement sanitaire
	Banc d'emprunt; carrière
	Mine à ciel ouvert; amas, haie
	Zone non cartographiée
Frontières	
	Frontière internationale
	Frontière interprovinciale ou interterritoriale
	Frontière Québec - Terre-Neuve-et-Labrador (sans frontière vrai-pas-attirative, sa position est approximative)

Métadonnées	
Surface de référence géodésique	Éllipsoïde GRS 80
Système de référence géodésique	NAD 83 (compatibilité avec le système mondial WGS 84)
Projection cartographique	Mercator transversale modifiée (MTM), zone de 7, Système de coordonnées géocentriques du Québec (SCGQ), fuseau 8
Origine des altitudes	Équivalence des courbes de niveau
Équivalence des courbes de niveau	Déclinaison magnétique au centre de la feuille en 2008
Coordonnées géographiques de centre de la feuille	10°57' ouest
Coordonnées géographiques de centre de la feuille	51°15' nord
Coordonnées géographiques de centre de la feuille	48°18'45" nord et 68°22'30" ouest
Coordonnées géographiques de centre de la feuille	68°50' ouest
Coordonnées géographiques de centre de la feuille	X : 304 800; Y : 0 mètres
Coordonnées géographiques de centre de la feuille	0,0000

Sources		Organisme		Année	
Classification du réseau routier supérieur	Ministère des Transports du Québec	nd			
Cote d'altitude des réservoirs hydroélectriques	Hydro-Québec	1990			
Déclinaison magnétique	Commission géologique du Canada	2008			
Nomenclature géographique	Commission de toponymie du Québec	nd			
Courbes de niveau	Ministère des Ressources naturelles et de la Faune	1999			
Photographies aériennes à l'échelle de 1:40 000	Ministère des Ressources naturelles et de la Faune	1999			

Crédits	
Rédaction	Direction générale de l'information géographique
	Ministère des Ressources naturelles et de la Faune
	Nota : Le présent document n'a aucune portée légale.