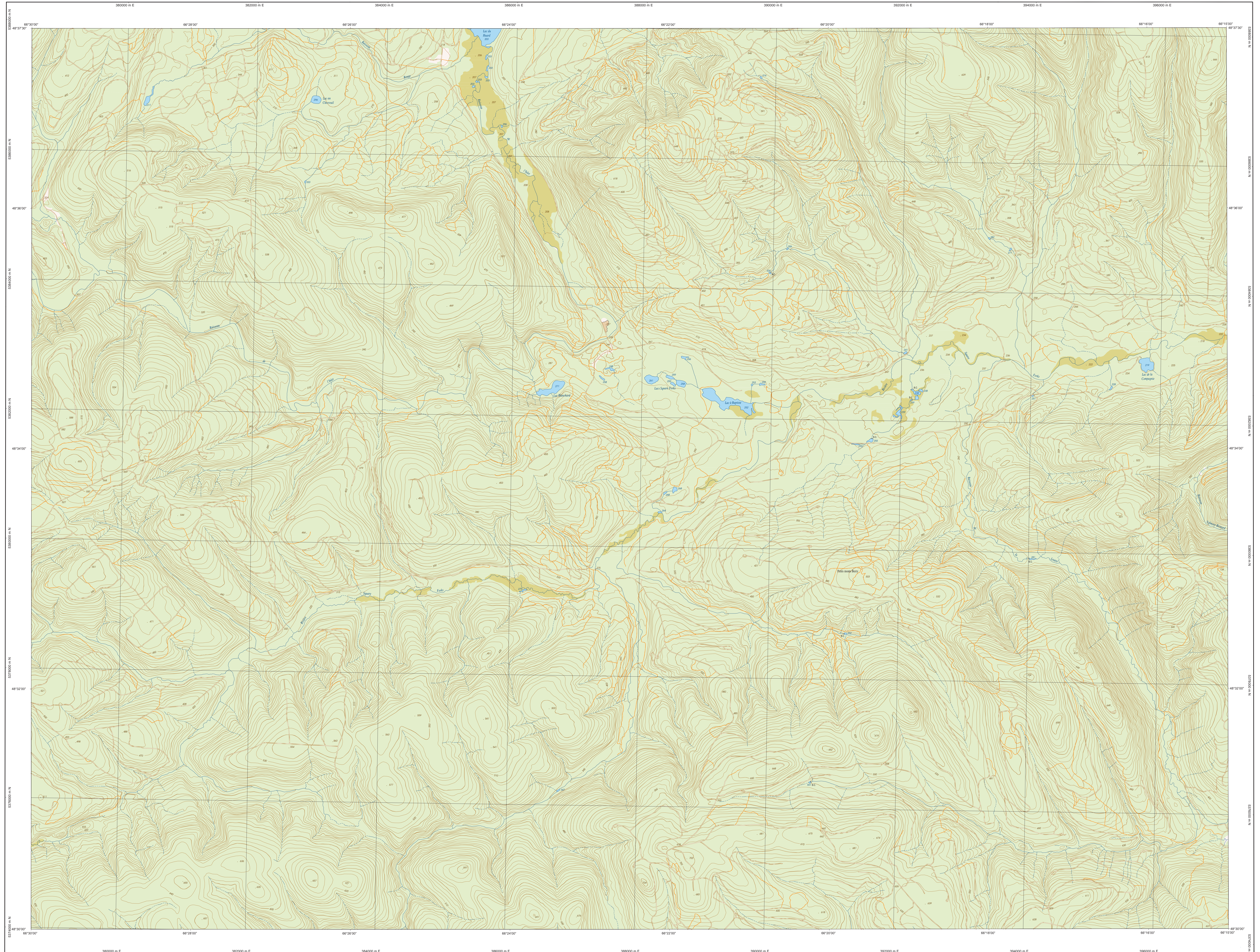
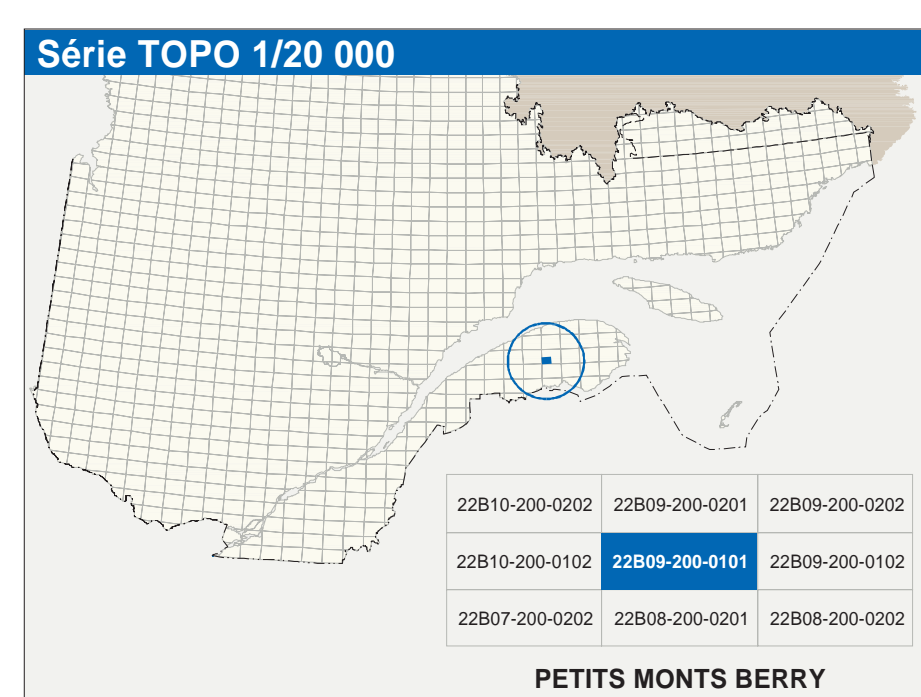


# PETITS MONTS BERRY

22B09-200-0101



22B09-200-0101



**Hydrographie**

- Cours d'eau: cours d'eau intermittent
- Lac, mare; réservoir hydroélectrique
- Planer, ruisseau, milieu humide
- Chute, rapide, écoule
- Quai, case à bois
- Quai; pont de pilotage, travers, planer
- Brise-lames, estacade
- Canal, écluse
- Barraque, barrage hydroélectrique; barrage de cascade
- Corde à fond, glissoir, buse

**Modèles**

- Croûte de niveau multibasse; intermédiaire; point coté
- Esker, décrochement, dépôt fluvial

**Végétation**

- Milieu boisé, vergé
- Prairie, haie

**Infrastructure de transport**

Réseau routier (classification MTO)

- Autoroute
- Route nationale, route régionale, route collective
- route locale, route d'accès aux ressources: pavée; non pavée

Réseau routier (classification MRN)

- Rue, chemin carrossable: pavé; non pavé
- Voie de communication: en construction; abandonnée
- Chemin non carrossable

Autres

- Port, pont couvert; pont d'éclairage
- Passe-rivier, carrel
- Mur de soutènement; éclusier; anabranch
- Talus de remblai; talus de déblai
- Voie ferrée; hydrobas, aéroport
- Plateau d'atterrissage: pavé; non pavé
- Ligne de transport; pylône; poteau de distribution d'électricité
- Pipette; tuy; tor; de télécommunication

**Habitation, équipement, exploitation**

- Bâtiment, en construction, en ruines; maison mobile, fiche
- Serre, silo
- Parc de stationnement; cimetière
- Terrain de jeu; piscine publique
- Centre de ski; piste; remontée mécanique
- Plate, terrain de golf; jardin zoologique
- Terrain de camping; aire-parc; base militaire
- Cour de véhicules hors d'usage; cour d'entreposage de matériaux
- Convoyeur; broyeur à bois; réservoir de surface
- Etang d'épuration; lieu d'entassement sansaria
- Bâche; remorque; benne
- Mine à ciel ouvert; amas, habite
- Zone non cartographiée

Frontières

- Frontière internationale
- Frontière municipale ou territoriale
- Frontière Québec - Terre-Neuve-et-Labrador (cette frontière n'est pas délimitée)

**Métadonnées**

Surface de référence géodésique: Système de référence géodésique: Métrique; transformé métrique (MTM), zone de 31 système de coordonnées planes du Québec (SCQP), fuseau 6 (SCQ16) (Niveau moyen des mers)

Origine des données: Équidistance des courbes de niveau: Déclinaison magnétique au centre de la feuille en 2003: Variation annuelle: Coordonnées géographiques au centre de la feuille: Longitude d'origine (méridien central): Latitude d'origine (équateur): Coordonnées UTM d'origine: Facteur d'échelle:

Échelle GR89: NAD83, comparé avec le système mondial WGS84. Métrique transformé métrique (MTM), zone de 31 système de coordonnées planes du Québec (SCQP), fuseau 6 (SCQ16) (Niveau moyen des mers)

10 mètres

20°20' ouest

7.6° vers l'est

48°32'48" nord 66°22'30" ouest

47°30' ouest

0.0°

304 800, 0 mètres

0.9999

**Sources**

Classification du réseau routier supérieur: Carte d'occupation des réservoirs hydroélectriques: Échelle géométrique: Courbes de niveau: Nomenclature géographique: Photographies aériennes à l'échelle de 1:40 000:

Ministère des transports

Hydro-Québec

Commission géologique du Canada

Photographies aériennes

Commission de toponymie du Québec

nd

1990

2003

1999

nd

Ministère des Ressources naturelles et de la Faune

1999

**Crédits**

Réalisation: Direction générale de l'information géographique

© Gouvernement du Québec 2003

Dépot légal - Bibliothèque nationale du Québec

**Ressources naturelles et Faune Québec**