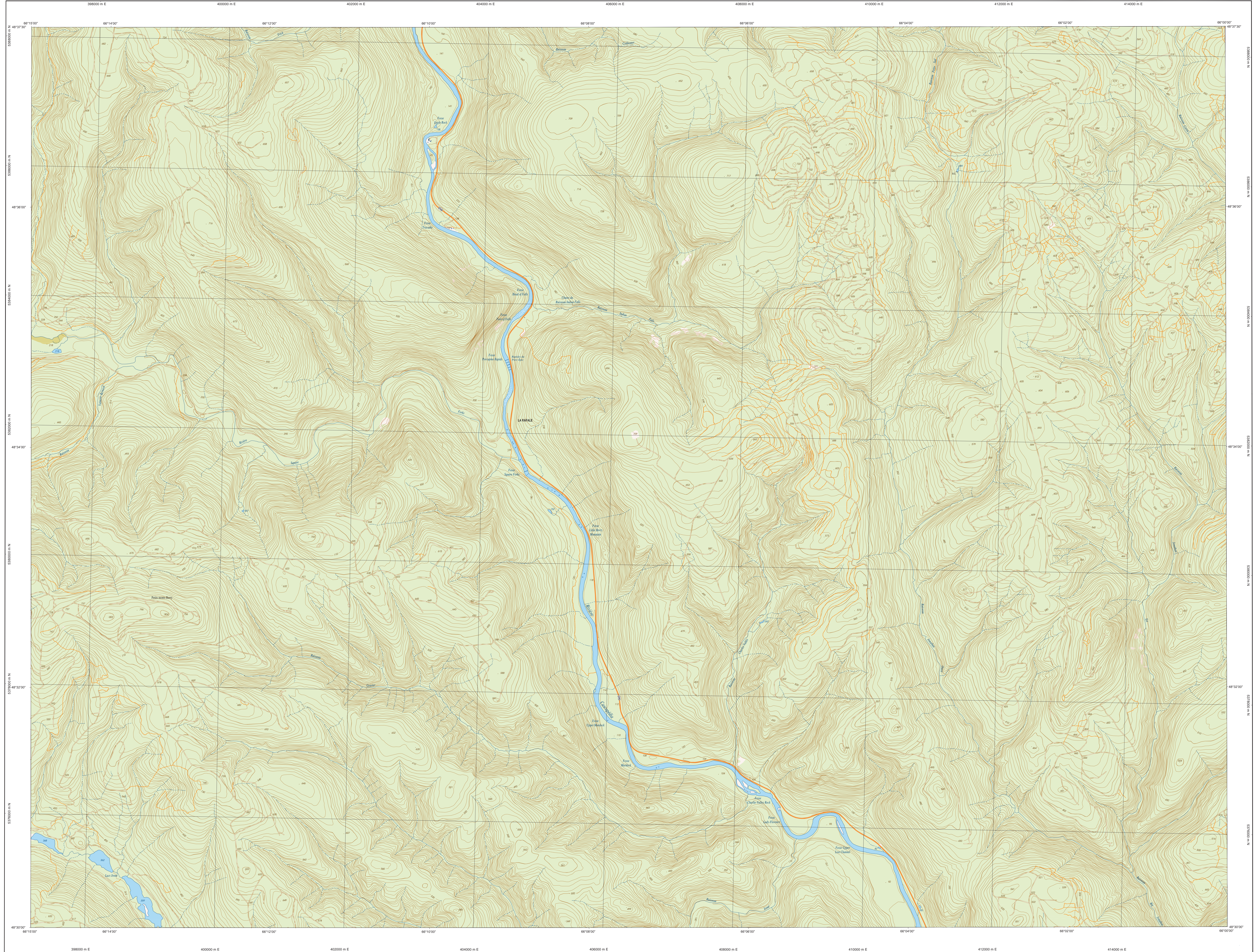
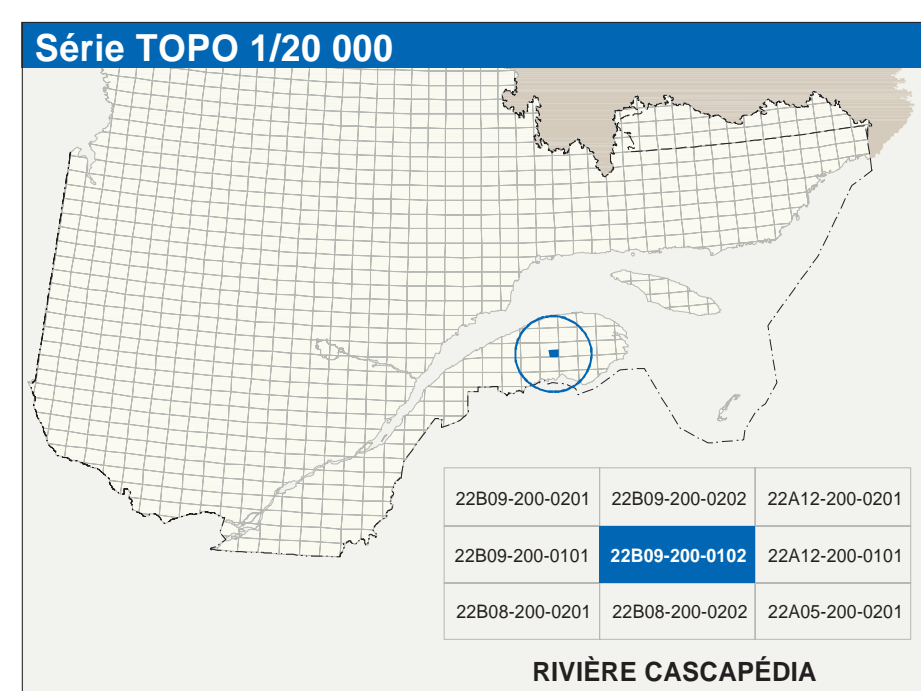


RIVIÈRE CASCAPÉDIA

22B09-200-0102



22B09-200-0102



Hydrographie	
	Cours d'eau; cours d'eau intermittent
	Lac; mare; réservoir hydroélectrique
	Plaine inondée; milieu humide
	Chute; rapide; écouil
	Quai; pont de pélicane; traversé; phare
	Brisse-barrage; cascade
	Canal; éclusé
	Barrage; barrage hydroélectrique; barrage de cascade
	Conduite forée; glissoir; buse
Médias	
	Courbe de niveau maîtresse; intermédiaire; pont coté
	Esker; atterroisement; dépôt fluvial
Végétation	
	Milieu boisé; vergé
	Pré; haie

Infrastructure de transport	
Réseau routier (classification MTQ)	
	Autoroute
	Road nationale, route régionale, route collective, route locale, route d'accès aux ressources; pavée; non pavée
Réseau routier (classification MRN)	
	Rue, chemin carrossable; pavé; non pavé
	Voie de communication; en construction; abandonnée
	Chemin non carrossable
Autres	
	Pont; pont couvert; pont d'éclatement
	Passerelle; ponton
	Mur de soutènement; écran anti-bruit
	Talus de remblai; talus de déblai
	Voie ferrée; hydrobase; aéroport
	Pièce d'embarquement; pavée; non pavée
	Ligne de transport; pipeline; poste de distribution d'électricité
	Pipeline; tour; tour de télécommunication

Habitation, équipement, exploitation	
	Bâtiment, en construction, en ruine; maison mobile; niche
	Sensé silo
	Parc de stationnement; comédine
	Terrain de jeu; piscine publique
	Centre de ski; aqua; remonte-pente; récréatif
	Plan; terrain de golf; jardin zoologique
	Terrain de camping; site-parc; base militaire
	Cour de véhicules hors d'usage; cour d'embarquement de matériel
	Concrètement; bûcher; bois; réservoir de surface
	Étang d'épuration; lieu d'emboulement sanitaire
	Banc; rempart; canot
	Mine à ciel ouvert; amas; haie
	Zone non cartographiée
Frontières	
	Frontière internationale
	Frontière intermunicipale ou interterritoriale
	Frontière Québec - Terre-Neuve-et-Labrador (sans frontière n'est pas définie)

Métadonnées	
Surface de référence géodésique:	Ellipsoïde GR50
Projection cartographique:	NAD83, compatible avec le système mondial WGS84
Origine des altitudes:	Niveau de référence: niveau moyen des mers
Épaisseur des courbes de niveau:	10 mètres
Déclinaison magnétique au centre de la feuille en 2003:	20°25' ouest
Variation annuelle:	7,7 ans/Foot
Coordonnées géographiques au centre de la feuille:	48°33'45" nord 66°07'30" ouest
Longitude d'origine (méridien central):	66°00'00"
Latitude d'origine (équateur):	0°0'
Coordonnées UTM (zone):	384 800, 0 mètre
Facteur d'échelle:	63 999

Sources	
Données	
Classification du réseau routier supérieur:	Ministère des transports
Cote topographique des rivières hydroélectriques:	Hydro-Québec
Déclinaison magnétique:	Commission géologique du Canada
Courbes de niveau:	Photographies aériennes à l'échelle de 1:40 000
Nomenclature géographique:	Commission de toponymie du Québec
Photographies aériennes à l'échelle de 1:40 000:	Ministère des Ressources naturelles et de la Faune
1959	
Crédits	
Réalisation:	Direction générale de l'information géographique
© Gouvernement du Québec 3 ^e trimestre 2003	
Dupli-copier:	Bibliothèque nationale du Québec