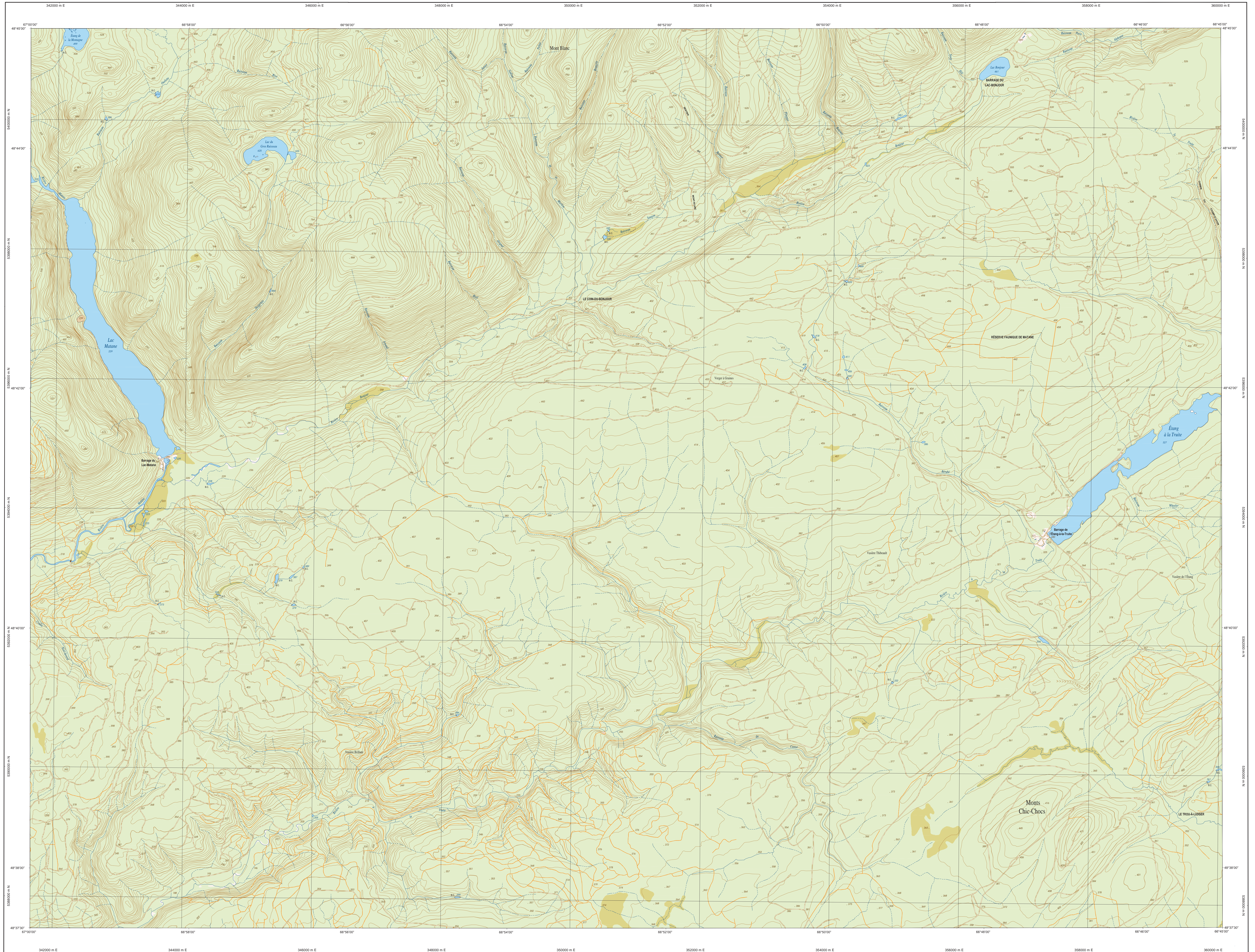
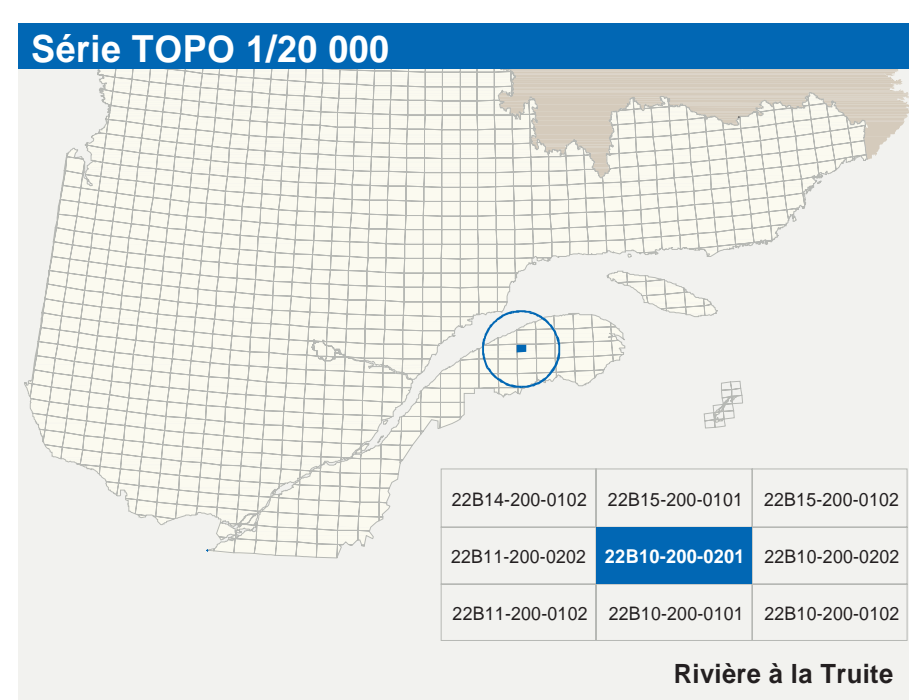


# Rivière à la Truite

22B10-200-0201



22B10-200-0201



**Hydrographie**

	Cours d'eau; cours de ruisseau
	Lac, mare; réservoir hydroélectrique
	Plaine inondée, marais humide
	Cours, rapide, écoule
	Quai; cote sèche Quai; port de plaisance, traversé, phare Briser-lames; barrage Canal; déversoir Barrage; barrage hydroélectrique; barrage de casier Canaux forés; glacière; base
	Courbe de niveau; maillage; intermédiaire; point coté Eclair; accrochement; dépôt fluvial
	Milieu boisé; vergier Parcelle; haie

**Voies de communication**

**Réseau routier supérieur**

	Autoroute
	Road; route régionale; route collective; route locale; route d'accès aux ressources; parcelle; non pavée
	Rue; chemin carrossable; pavé; non pavé Voie de communication - en construction; abandonnée Chemin non carrossable
	Port; pont couvert; pont d'écluse Passerelle; tunnel Mur de soutènement; écran anti-bruit Talus de remblai; sous de déblai Voie ferrée; hydroliège; aéroport Piste d'atterrissage; parcelle; non pavée Ligne de transport; pylône; poste de distribution d'électricité Pylône; tour; tour de télécommunication

**Bâtimens et aires désignées**

	Bâtiment, en construction; en ruine; maison mobile; fêche
	Site; site
	Parc de loisir; amusement; cinématographique
	Tennis; court de tennis; piscine publique
	Centre de ski alpin; remontée mécanique
	Plateau; terrain de golf; jardin; zoologique
	Terrain de camping; site-park; base militaire
	Canal; canal de drainage; canal d'irrigation; canal de drainage de marl
	Convoyeur; boiler; boiler; réservoir de surface
	Étang d'irrigation; lieu d'enrichissement pasture
	Bar; d'atterrissage; carmine
	Mine à ciel ouvert; mine; fosse
	Zone cartographique
	Frontières internationales Frontières interprovinciales ou interétatiques Frontière Québec - Terre-Neuve-et-Labrador (cette frontière n'est pas définie, sa position est approximative)

**Métadonnées**

Surface de référence géologique	Échelle: GRS 80
Système de référence géologique	NAD 83 compatible avec le système mondial WGS 84
Projection cartographique	Méridien universel modifié (MUM, zone de 3°, système de coordonnées planes du Québec (SICOPE), lettre 4)
Origine des altitudes	10 mètres
Équivalence des courbes de niveau	1942 (ouest)
Déclinaison magnétique au centre de la feuille en 2008	9,2° vers l'est
Coordonnées géographiques au centre de la feuille	48°15' nord et 66°52'30" ouest
Longueur d'origine (mètre central)	67°30' ouest
Latitude d'origine (mètre central)	0°
Coordonnées d'origine	X: 304 800; Y: 0 mètres
Facteur d'échelle	0,0000

0 1 2 km  
 1 cm sur la carte équivaut à 20 000 cm sur le terrain, soit 200 mètres

**Sources**

<b>Données</b>	<b>Classification</b>	<b>Organisme</b>	<b>Année</b>
Classification du réseau routier supérieur	Ministère des Transports du Québec	nd	
Classification des réservoirs hydroélectriques	Hydro-Québec	1990	
Déclinaison magnétique	Commission géologique du Canada	2008	
Nomenclature géographique	Commission de toponymie du Québec	nd	
Courbes de niveau	Ministère des Ressources naturelles et de la Faune	1999	
Photogrammes aériennes à l'échelle de 1:61 000	Ministère des Ressources naturelles et de la Faune	1999	

**Crédits**

Rédaction: Direction générale de l'information géographique  
 Ministère des Ressources naturelles et de la Faune  
 Note: Le présent document n'a aucune portée légale.

© Gouvernement du Québec  
 Dépôt légal - Bibliothèque nationale du Québec, 1<sup>er</sup> trimestre 2006