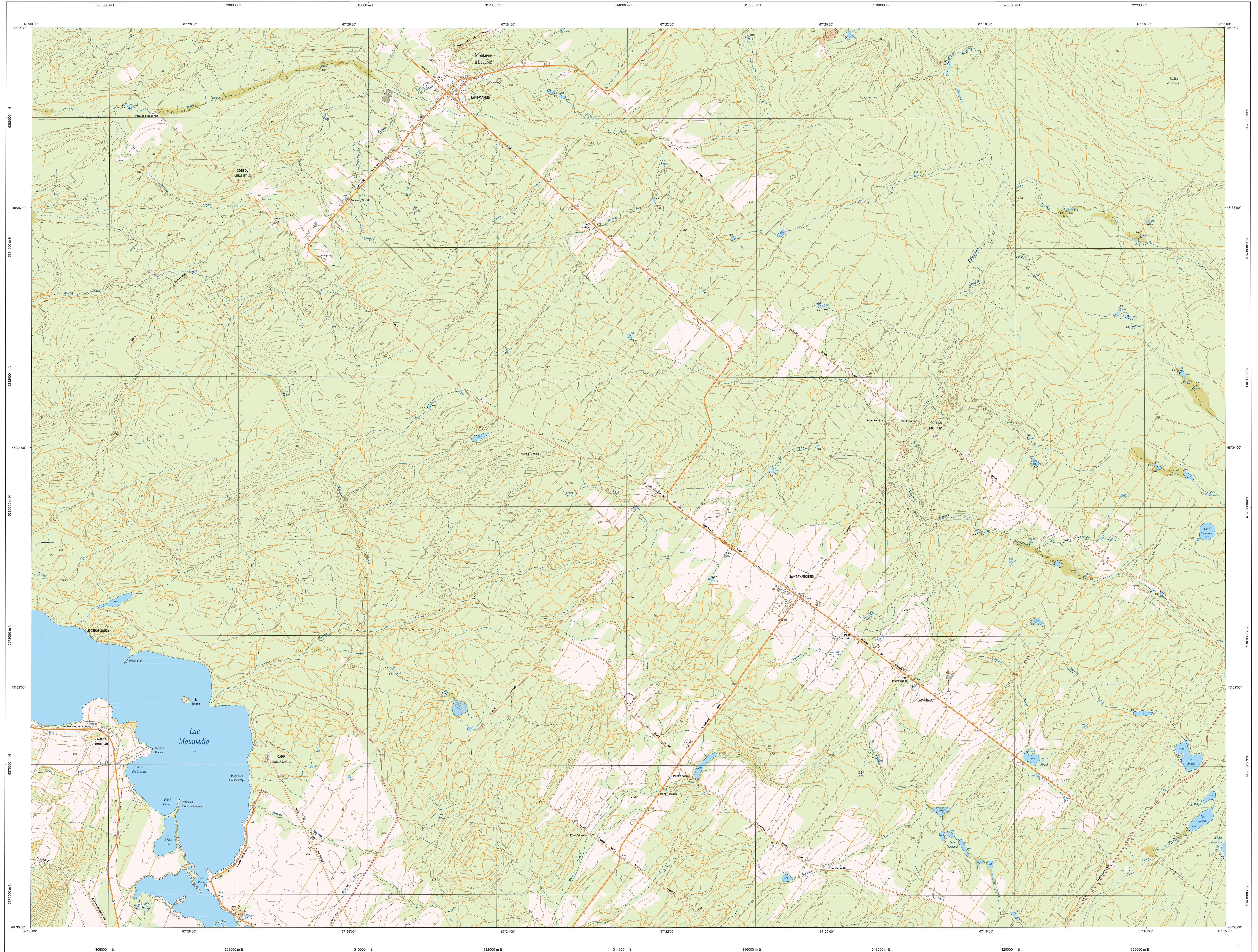
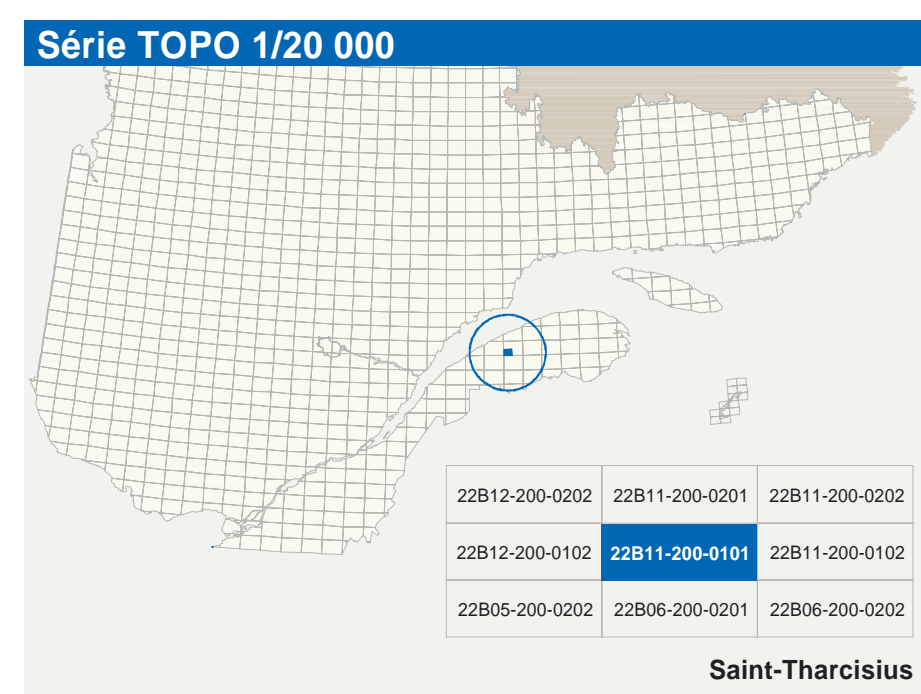


# Saint-Tharcisius

22B11-200-0101



22B11-200-0101



**Hydrographie**

	Cours d'eau, cours d'eau intermittent
	Lac, mare, réservoir hydroélectrique
	Plaines mouillées, marais tourbeux
	Chenal, rapide, éclusé
	Gril; cote sèche
	Quai; pont de piétons, travers, phare
	Brua-lames, estacade
	Quai, éclusé
	Barrage, barrage hydroélectrique, barrage de casier
	Canal, fossé, glissement, base

**Voies de communication**

**Réseau routier supérieur**

	Autosoute
	Roads autoroutiers, route régionale, route collective, route locale, route d'accès aux ressources; pavée, non pavée

**Autres classifications**

	Rue, chemin carrossable; pavé, non pavé
	Voie de communication - en construction, abandonnée
	Chemin non carrossable

**Infrastructures de transport**

	Port, pont couvert, pont d'écluse
	Passerelle, tunnel
	Mur de soutènement, écran anti-butut
	Talus de remblai; talus de déblai
	Voie ferrée, hydroélectrique, aéroport
	Plais d'atterrissage; pavée, non pavée
	Ligne de transport, pylône, poste de distribution d'électricité
	Piloteur; tour, tour de télécommunication

**Bâtiments et aires désignées**

	Bâtiment, en construction, en ruines; maison mobile, ficelle
	Servir, site
	Parcelle de réaménagement; centrale
	Terrain de jeu; place publique
	Centre de ski alpin; remorque mécanique
	Plais, terrain de golf; jardin zoologique
	Cour de véhicules hors d'usage; cour d'entreposage de matériaux
	Composteur; bûche à bois; réservoir de surface
	Étang d'épuration; bue d'assainissement sanitaire
	Banc d'emport; carrière
	Mine à ciel ouvert; amas, haie
	Zone non cartographiée

**Frontières**

	Frontière internationale
	Frontière interprovinciale ou interterritoriale
	Frontière Québec - Terre Neuve-et-Labrador (cette frontière n'est pas définie, sa position est approximative)

**Métadonnées**

Surface de référence géodésique	Ellipsoïde: GRS 80
Système de coordonnées géographiques	NAD 83 combiné avec le système mondial WGS 84
Projection cartographique	Mercator transverse modifiée (MTM), zone de 3 <sup>e</sup> Système de coordonnées planes du Québec (SCQP), zones 6 et 7
Origine des altitudes	1928 (niveau moyen des mers)
Équivalence des coordonnées de niveau	10 mètres
Déclinaison magnétique au centre de la feuille en 2016	19°30' ouest
Variation annuelle	8,57 vers l'est
Coordonnées géographiques au centre de la feuille	48°33'45" nord et 67°22'30" ouest
Longueur d'origine (méridien central)	67°30' ouest
Latitude d'origine (équateur)	0°
Coordonnées d'origine	X : 304 800; Y : 0 mètres
Facteur d'échelle	0,9999

**Sources**

Données	Organisme	Année
Classification du réseau routier supérieur	Ministère des Transports du Québec	nd
Cote d'assainissement des réservoirs hydroélectriques	Hydro-Québec	1990
Déclinaison magnétique	Commission géologique du Canada	2008
Courbes de niveau	Ministère des Ressources naturelles et de la Faune	2001
Photographies aériennes à l'échelle de 1:50 000	Ministère des Ressources naturelles et de la Faune	2001

**Crédits**

Réalisation: Direction générale de l'information géographique  
Ministère des Ressources naturelles et de la Faune  
Note: Le présent document et sa base de données sont protégés par la Loi sur l'accès à l'information.

© Gouvernement du Québec  
Dipôt légal: Bibliothèque nationale du Québec, 1<sup>er</sup> trimestre 2006