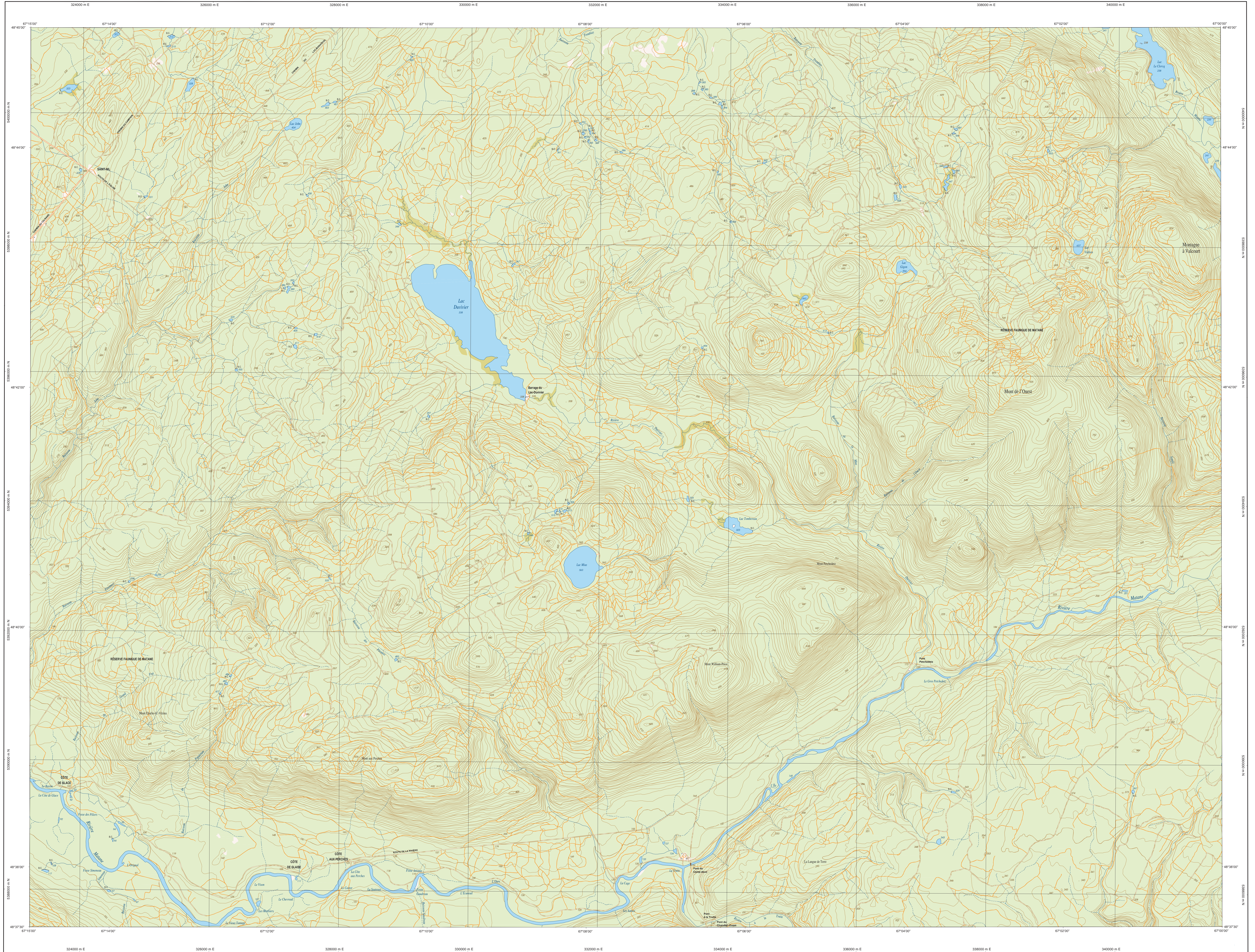
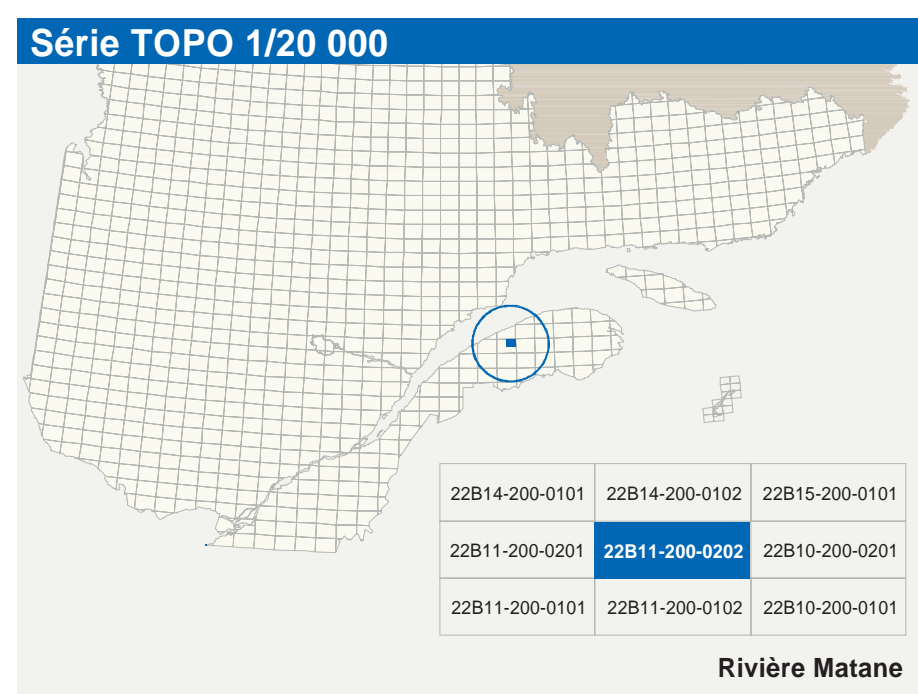


# Rivière Matane

22B11-200-0202



22B11-200-0202



**Hydrographie**

	Cours d'eau; cours d'eau intermittent
	Lac, mare; Réservoir hydroélectrique
	Planses, marais, mérou, tourbe
	Chute, rapide, écoule
	Quai; cote sèche
	Quai; port de plaisance, traversé, phare
	Brise-lames; estacade
	Canal; écluse
	Barrage; barrage hydroélectrique; barrage de castor
	Conduite forée; glissoire; buse

**Voies de communication**

**Réseau routier supérieur**

	Autoroute
	Route nationale, route régionale, route collective, route locale, route d'accès aux ressources; pavée; non pavée

**Autres classifications**

	Rue, chemin carrossable; pavé; non pavé
	Voie de communication; en construction; abandonnée
	Chemin non carrossable

**Infrastructures de transport**

	Pont; pont couvert; pont d'épave
	Passerelle; tunnel
	Mur de soutènement; écran anti-bruit
	Talus de remblai; talus de déblai
	Voie ferrée; hydrolienne; aéroport
	Piste d'atterrissage; piste; non pavée
	Ligne de transport, pylône; poste de distribution d'électricité
	Pipelines; tour de télécommunication

**Bâtiments et aires désignées**

	Bâtiment, en construction, en ruines; maison mobile; niche
	Serre; silo
	Parc de stationnement, cimetié
	Terrain de jeu; piscine publique
	Centre de ski alpin; remontée mécanique
	Piste, terrain de golf; jardin zoologique
	Terrain de camping; aire-parc; base militaire
	Cour de récréation; terrain de jeu; aire d'embarquement de matériel
	Convoyeur; bâtiment à bois; réservoir de surface
	Étang d'épuration; lieu d'enfouissement sanitaire
	Banc d'embarcad, canotier
	Mue à ciel ouvert; amas, haie
	Zone non cartographiée

**Frontières**

	Frontière internationale
	Frontière interprovinciale ou interterritoriale
	Frontière Québec - Terre Neuve et Labrador (cette frontière n'est pas définie, sa position est approximative)

**Méridonnées**

Surface de référence géochimique	Équivalent GRS 80
Système de référence géochimique	NAD 83 compatible avec le système mondial WGS 84
Projection cartographique	Mercator transverse modifiée (MTM, zone de 3°, Système de coordonnées planes du Québec (SCQPR), feuille 8)
Origine des altitudes	10 mètres
Équidistance des courbes de niveau	10 mètres
Déclinaison magnétique au centre de la feuille en 2008	19°38' ouest
Variation annuelle	9,1" vers l'est
Coordonnées géographiques au centre de la feuille	48°41'15" nord et 67°07'30" ouest
Longitude d'origine (méridien central)	67°30' ouest
Latitude d'origine (équateur)	0°
Coordonnées d'origine	X: 304 800; Y: 0 mètres
Facteur d'échelle	0,0000

**Sources**

Données	Organisme	Année
Classification du réseau routier supérieur	Ministère des Transports du Québec	nd
Catégorie de classification des rivières hydroélectriques	Hydro-Québec	1990
Déclinaison magnétique	Commission géologique du Canada	2008
Nomenclature géographique	Commission de toponymie du Québec	nd
Courbes de niveau	Ministère des Ressources naturelles et de la Faune	2001
Photographies aériennes à l'échelle de 1:40 000	Ministère des Ressources naturelles et de la Faune	2001

**Crédits**

**Rédaction:** Direction générale de l'information géographique  
Ministère des Ressources naturelles et de la Faune  
Note: Le présent document n'a aucune portée légale.

© Gouvernement du Québec  
Dépôt légal: Bibliothèque nationale du Québec, 1<sup>er</sup> trimestre 2006