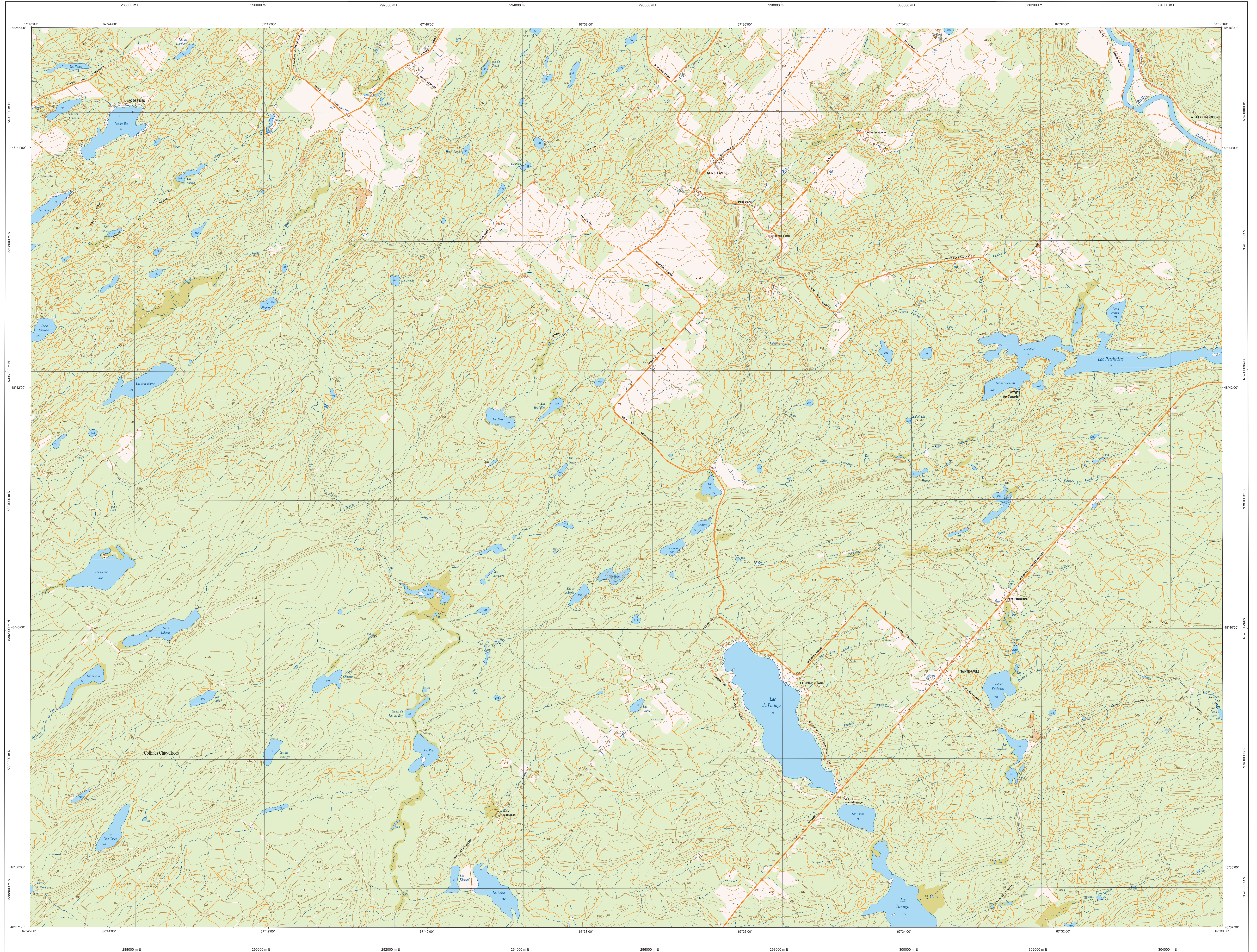
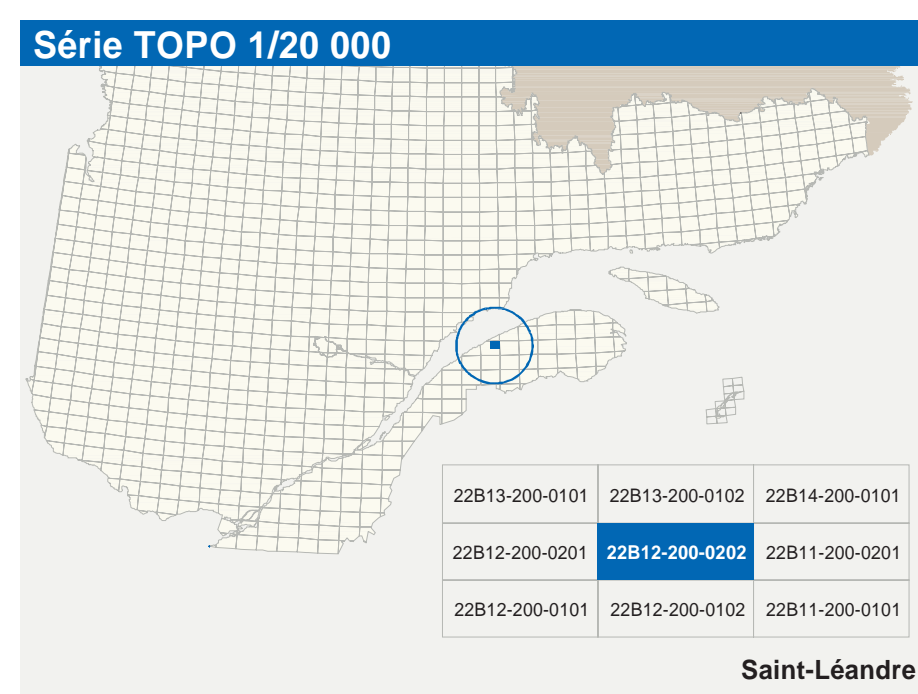


Saint-Léandre

22B12-200-0202



22B12-200-0202



Hydrographie

	Court d'eau; cours d'eau intermittent
	Lac; mare; réservoir hydroélectrique
	Planche à eau; milieu humide
	Chute; rapide; écoule
	Gué; site sèche
	Quai; pont de plaisance; traversé; phare
	Bris-lames; estacade
	Canal; éclusé
	Barrage; barrage hydroélectrique; barrage de castor
	Conduite forcée; glacière; buse

Voies de communication

Réseau routier supérieur

	Autoroute
	Route régionale; route régionale; route collective; route locale; route d'accès aux ressources; pavée; non pavée

Autres classifications

	Rue; chemin carrossable; pavé; non pavé
	Voie de communication; en construction; abandonnée
	Chemin non carrossable

Infrastructures de transport

	Pont; pont couvert; pont d'éclatement
	Passerelle; tunnel
	Mur de soutènement; écran anti-bruit
	Talus de remblai; talus de déblai
	Voie ferrée; hydroliège; aéroport
	Piste d'atterrissage; pavée; non pavée
	Ligne de transport; pylône; poste de distribution d'électricité
	Poteau; haie

Bâtiments et aires désignées

	Bâtiment; en construction; en ruines; maison mobile; tiche
	Serre; abri
	Parc de stationnement; omélie
	Terrain de jeu; piscine publique
	Centre de ski alpin; remorque mécanique
	Plan; terrain de golf; jardin zoologique
	Terrain de camping; site-parc; base militaire
	Cour de récréation; cour d'atterrissage de matériaux
	Carrière; infra-à-bas; réservoir de surface
	Étang d'épuration; îlot d'enfouissement sanitaire
	Banc d'emport; carrière
	Mine à ciel ouvert; amas; haie
	Zone non cartographiée

Frontières

	Frontière internationale
	Frontière interprovinciale ou interstat
	Frontière Québec - Terre-Neuve-et-Labrador (cette frontière n'est pas définie; sa position est approximative)

Métadonnées

Surface de référence géoïdique: NAD 83 compatible avec le système mondial WGS 84
 Métrage transversal: métrage BTM; zone de 3^e Système de coordonnées planes de Québec (SCQP); datum: 8
 Origine des altitudes: Équateur des courbes de niveau
 Dénivelation maximale au centre de la feuille en 2008: 10 mètres
 Variation annuelle: 19'30" ouest
 Coordonnées géographiques au centre de la feuille: 48°41'15" nord et 67°37'30" ouest
 Longitude d'origine (méridien central): 67°30" ouest
 Latitude d'origine (équateur): 0°
 Coordonnée d'origine: X: 304 800; Y: 0 mètres
 Facteur d'échelle: 0,0000

Échelle: 1/20 000
 0 1 2 km
 1 cm sur la carte équivaut à 20 000 cm sur le terrain, soit 200 mètres

Sources

Données
 Classification du réseau routier supérieur: Ministère des Transports du Québec
 Carte d'habitat des espèces hydrobiologiques: Hydro-Québec
 Délimitation géographique: Commission géographique du Canada
 Nomenclature géographique: Commission de toponymie du Québec
 Courbes de niveau: Ministère des Ressources naturelles et de la Faune
 Photographies aériennes à l'échelle de 1:50 000: Ministère des Ressources naturelles et de la Faune

Crédits
 Direction générale de l'information géographique
 Ministère des Ressources naturelles et de la Faune
 Note: La présente document n'a aucune portée légale.
 © Gouvernement du Québec
 Dépot légal: Bibliothèque nationale du Québec, 1^{er} trimestre 2008

Organisme

Organisme	Année
Ministère des Transports du Québec	nd
Hydro-Québec	1990
Commission géographique du Canada	2008
Commission de toponymie du Québec	nd
Ministère des Ressources naturelles et de la Faune	2001
Ministère des Ressources naturelles et de la Faune	2001