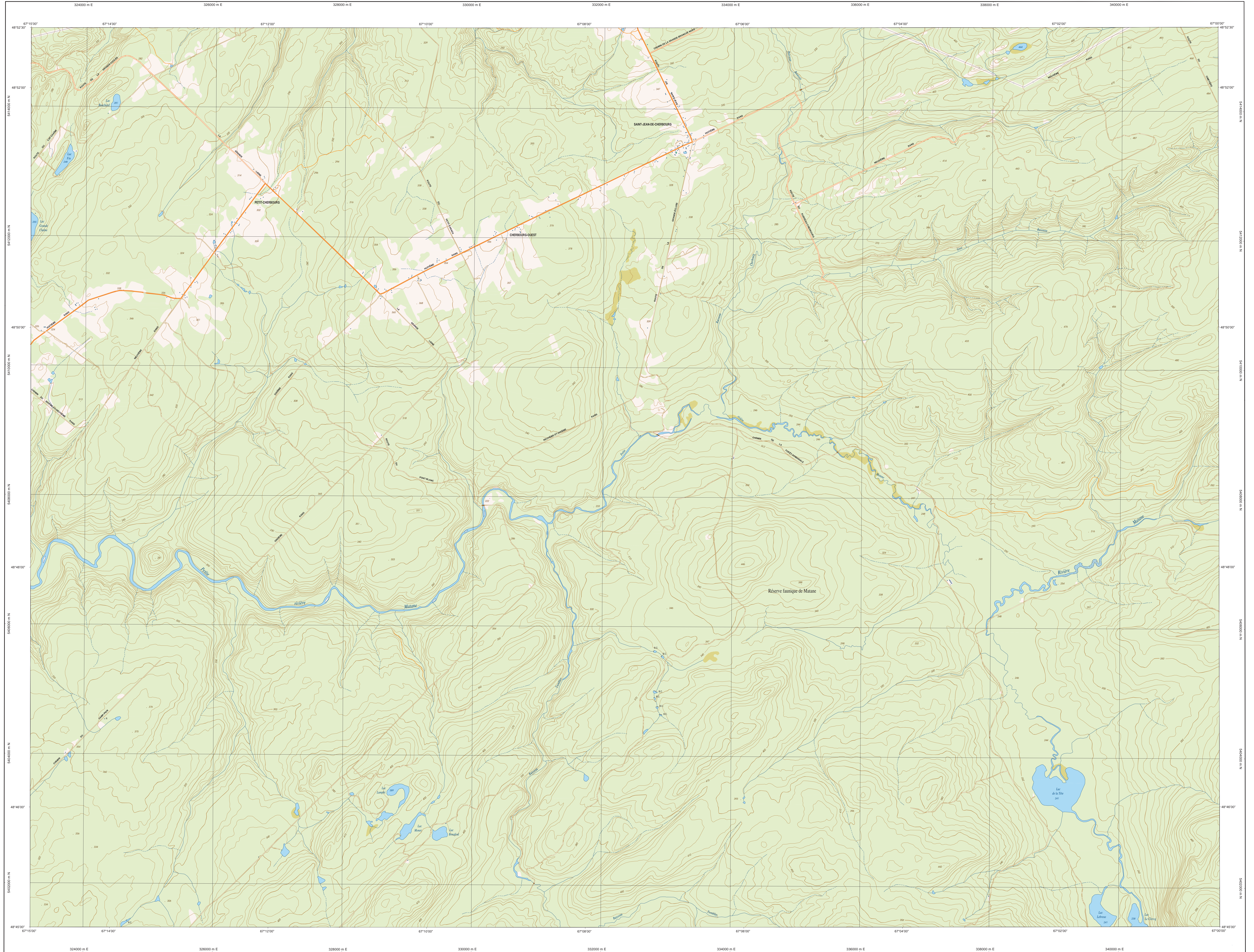
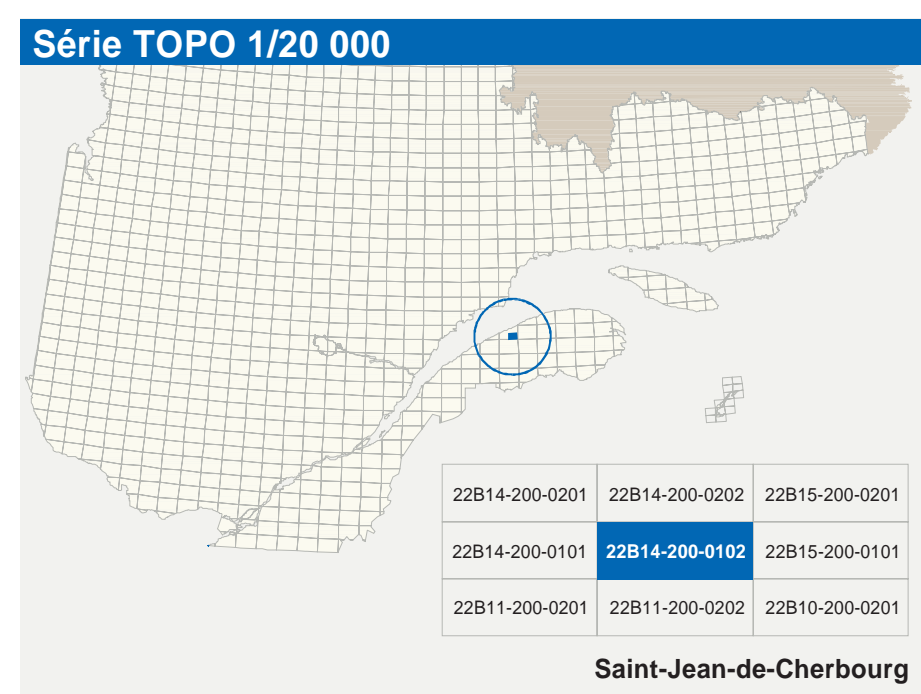


Saint-Jean-de-Cherbourg

22B14-200-0102



22B14-200-0102



Hydrographie

	Cours d'eau; cours d'eau intermittent
	Lac, mare; réservoir hydroélectrique
	Plan d'eau; étang, lac, mare
	Chute, rapide, éclusé
	Quai; cabi sèche
	Quai; pont de plaisance, traversée, phare
	Brise-lames, échouage
	barrage hydroélectrique; barrage de casier
	Conduite forcée; glissement; buse

Voies de communication

Routes routières supérieures

	Autoroute
	Roadway nationale, route régionale, route collective, route locale, route d'accès aux ressources; pavée; non pavée

Autres classifications

	Rue, chemin carrossable; pavé; non pavé
	Voie de communication; en construction; abandonnée
	Chemin non carrossable

Infrastructures de transport

	Pont, pont couvert, pont d'écluse
	Passerelle; tunnel
	Mur de soutènement; écran anti-bruit
	Talus de remblai; talus de déblai
	Vieille voie; voie ferrée; aéroport
	Pipe d'oléoduc; gaz; eau; non pavée
	Ligne de transport, pylône, poteau de distribution d'électricité
	Pylône; tour, tour de télécommunication

Bâtiments et aires désignées

	Bâtiment, en construction, en ruine; maison mobile; niche
	Puits; puits
	Place de stationnement; aire de stationnement
	Terrain de ski; piste alpine; remontée mécanique
	Piste, terrain de golf; jardin zoologique
	Terrain de camping, site militaire; base militaire
	Cour de véhicules hors d'usage; cour d'entreposage de matériaux
	Carrière; carrière à ciel ouvert; carrière de surface
	Étang d'épuration; lieu d'enfouissement sanitaire
	Banc d'emprunt; rampe
	Mise à ciel ouvert; amas, haie
	Zone non cartographiée

Frontières

	Frontière internationale
	Frontière interprovinciale ou interterritoriale
	Frontière Québec - Terre-Neuve-et-Labrador (cette frontière n'est pas définie, sa position est approximative)

Métadonnées

Surface de référence géodésique	Élipsoïde GRS 80
Système de référence géodésique	NAD 83 corrigé avec le système mondial WGS 84
Projection cartographique	Mercator transverse modifiée (MTM), zone de 2°, Système de coordonnées planes du Québec (SCQP), datum 0
Origine des altitudes	10 mètres
Équidistance des courbes de niveau	10 mètres
Déclinaison magnétique au centre de la feuille en 2006	1°42' ouest
Variation annuelle	0,2" vers l'est
Coordonnées géographiques au centre de la feuille	48°45' nord et 67°03' ouest
Longueur d'origine (méridien central)	67°30' ouest
Latitude d'origine (équateur)	0°
Coordonnées d'origine	X : 304 800; Y : 0 mètres
Facteur d'échelle	0,0000

0 1 2 km
1 cm sur la carte équivaut à 20 000 cm sur le terrain, soit 200 mètres

1/20 000

Sources

Données	Organisme	Année
Cartographie du réseau routier supérieur	Ministère des Transports du Québec	nd
Carte des installations des recherches hydrologiques	Hydro-Québec	1990
Dictionnaire géographique	Commission géographique du Canada	2006
Nomenclature géographique	Commission de toponymie du Québec	nd
Courbes de niveau	Ministère des Ressources naturelles et de la Faune	1992
Photographies aériennes à l'échelle de 1:60 000	Ministère des Ressources naturelles et de la Faune	1992

Crédits

Rédaction: Direction générale de l'information géographique
Ministère des Ressources naturelles et de la Faune
Note: Le présent document n'a aucune portée légale.

© Gouvernement du Québec
Dépôt légal: Bibliothèque nationale du Québec, 1^{er} trimestre 2006