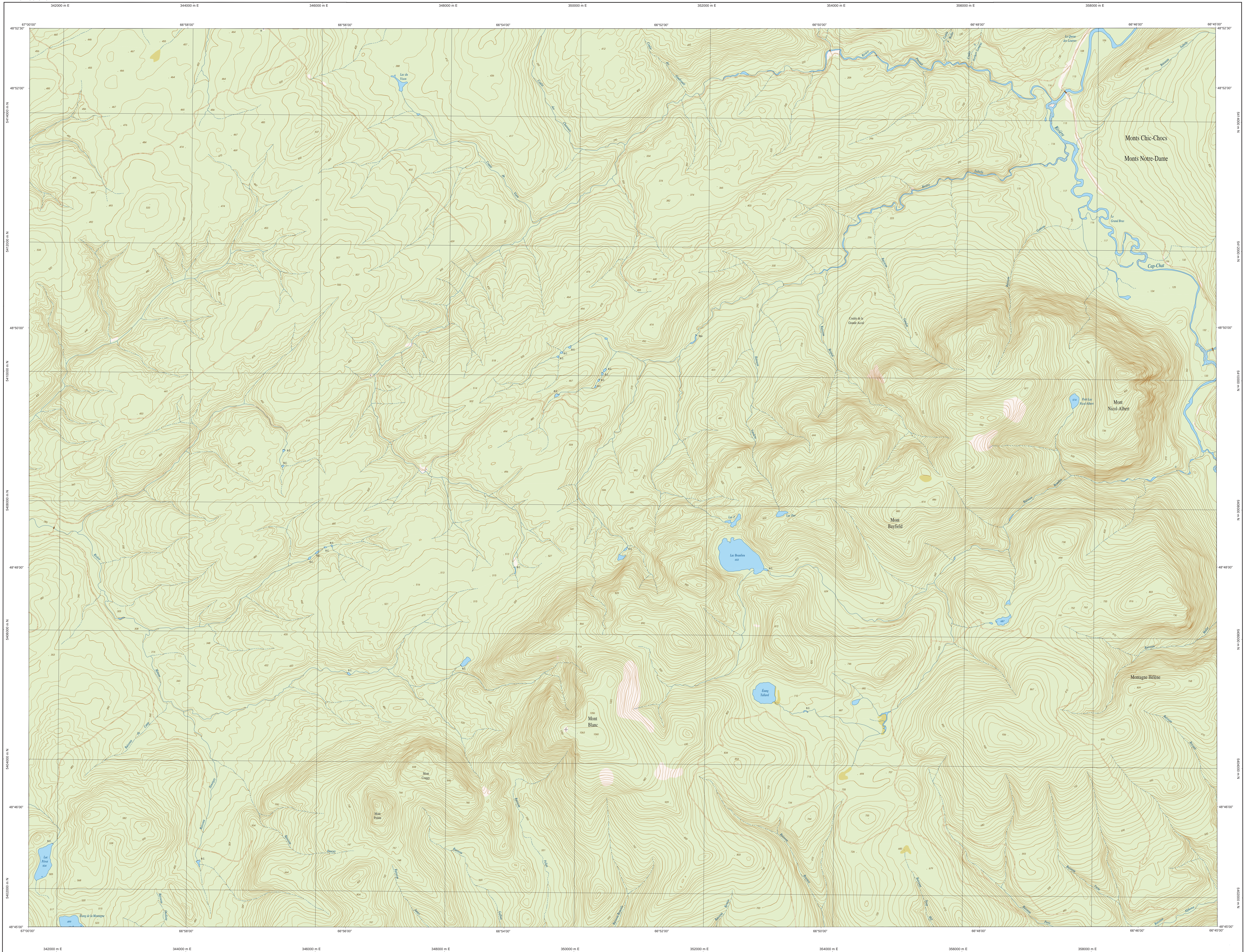
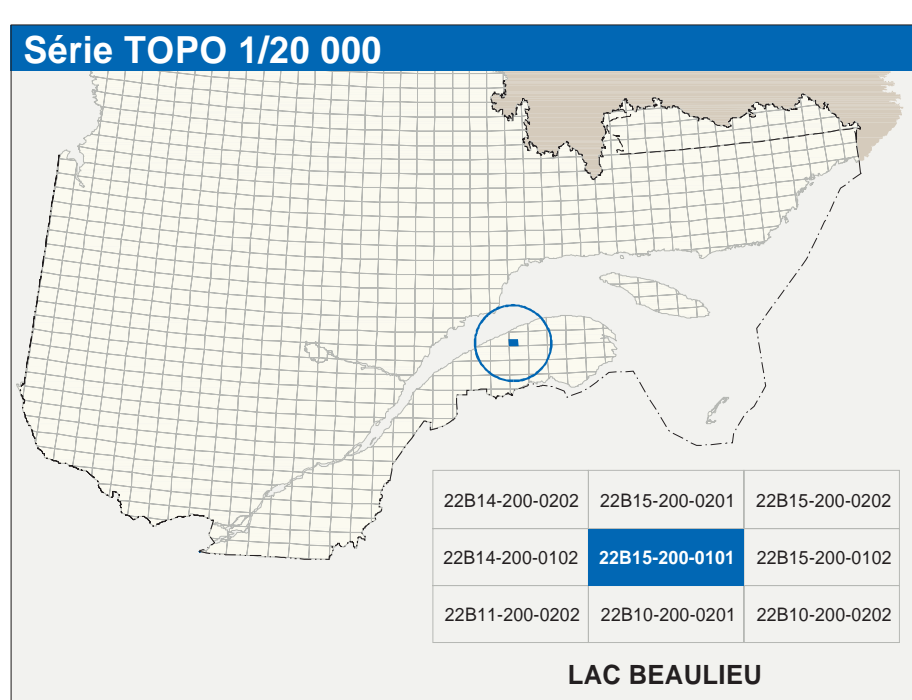


LAC BEAULIEU

22B15-200-0101



22B15-200-0101



Hydrographie	
	Cours d'eau, cours d'eau intermittent
	Lac, mare, réservoir hydroélectrique
	Plaine inondée, milieu humide
	Chute, rapide, écoule
	Quai, pont de pélican, traverse, phare
	Bris-lames, estacade
	Canal, écluse
	Barrage, barrage hydroélectrique, barrage de castor
	Conduite forcée, glissoire, buse
Modèles	
	Courbe de niveau, mâtresse, intermédiaire, point coté
	Esker, décrochement, dépôt fluvial
Végétation	
	Milieu boisé, vergier
	Parcels, haie

Infrastructure de transport	
	Réseau routier (classification MTQ)
	Autoroute
	Route nationale, route régionale, route collective, route locale, route d'accès aux ressources : pavée, non pavée
	Réseau routier (classification MRN)
	Rue, chemin carrossable : pavé, non pavé
	Voie de communication : en construction, abandonnée
	Chemin non carrossable
	Pont, pont couvert, pont d'épandage
	Passerelle, tunnel
	Mur de soutènement, écran orobrut
	Talus de remblai, talus de déblai
	Voie ferrée, hydrobase, aéroport
	Piste d'atterrissage : pavée, non pavée
	Ligne de transport, pylône, poteau de distribution d'électricité
	Pipeline; tuy. tuy. de télécommunication
Autres	
	Point, point couvert, point d'égouttement
	Passerelle, tunnel
	Mur de soutènement, écran orobrut
	Talus de remblai, talus de déblai
	Voie ferrée, hydrobase, aéroport
	Piste d'atterrissage : pavée, non pavée
	Ligne de transport, pylône, poteau de distribution d'électricité
	Pipeline; tuy. tuy. de télécommunication

Habitation, équipement, exploitation	
	Bâtiment, en construction, en ruines, maison mobile, niche
	Sensé-à-voir
	Parc de stationnement, cimetièrre
	Terrain de jeu, piscine publique
	Centre de ski alpin, rampe à lattes, toboggan
	Prise, poste de gaz, guichet touristique
	Terrain de camping, site-parc, base militaire
	Cour de véhicules hors d'usage; cour d'embarcadere de matériaux
	Convoyeur, brûleur à bois; réservoir de surface
	Etang d'écoulement; feu d'entraînement sanitaire
	Banc d'écoulement, canive
	Mine à ciel ouvert; amas, haie
	Zone non cartographiée
Frontières	
	Frontière internationale
	Frontière interprovinciale ou interterritoriale
	Frontière Québec - Terre Neuve-et-Labrador (petite frontière n'est pas délimitée)

Métadonnées	
Surface de référence géodésique :	États-Unis GRS80
Système de référence géodésique :	NAD83, compatible avec le système mondial WGS84
Projection cartographique :	Mercator transverse modifiée (MTM), zone de 2° système de coordonnées planes du Québec (SCQPD), fuseau 6 (CSQ228 Niveau moyen des mers)
Origine des altitudes :	Équivalence des courbes de niveau :
Déclinaison magnétique au centre de la feuille en 2003 :	20°19' ouest
Variation annuelle :	7,6" vers l'est
Coordonnées géographiques au centre de la feuille :	48°43'45" nord 66°52'30" ouest
Longitude d'origine (méridien central) :	67°30' ouest
Latitude d'origine (équateur) :	0,0° nord
Coordonnées X, Y d'origine :	304 800, 0 mètres
Facteur d'échelle :	0,9999

Sources		Organisme		Date	
Classification du réseau routier québécois :	Ministère des transports				nd
Cote finalisation des réservoirs hydroélectriques :	Hydro-Québec				1990
Déclinaison magnétique :	Commission géologique du Canada				2003
Courbes de niveau :	Photogrammétrie aéroportée				1992
Nomenclature géographique :	Commission de toponymie du Québec				nd
Photogrammétrie aéroportée à l'échelle de 1:40 000 :	Ministère des Ressources naturelles et de la Faune				1992

Crédits Réalisation : Direction générale de l'information géographique

© Gouvernement du Québec, 3^e trimestre 2003
Dépôt légal : Bibliothèque nationale du Québec