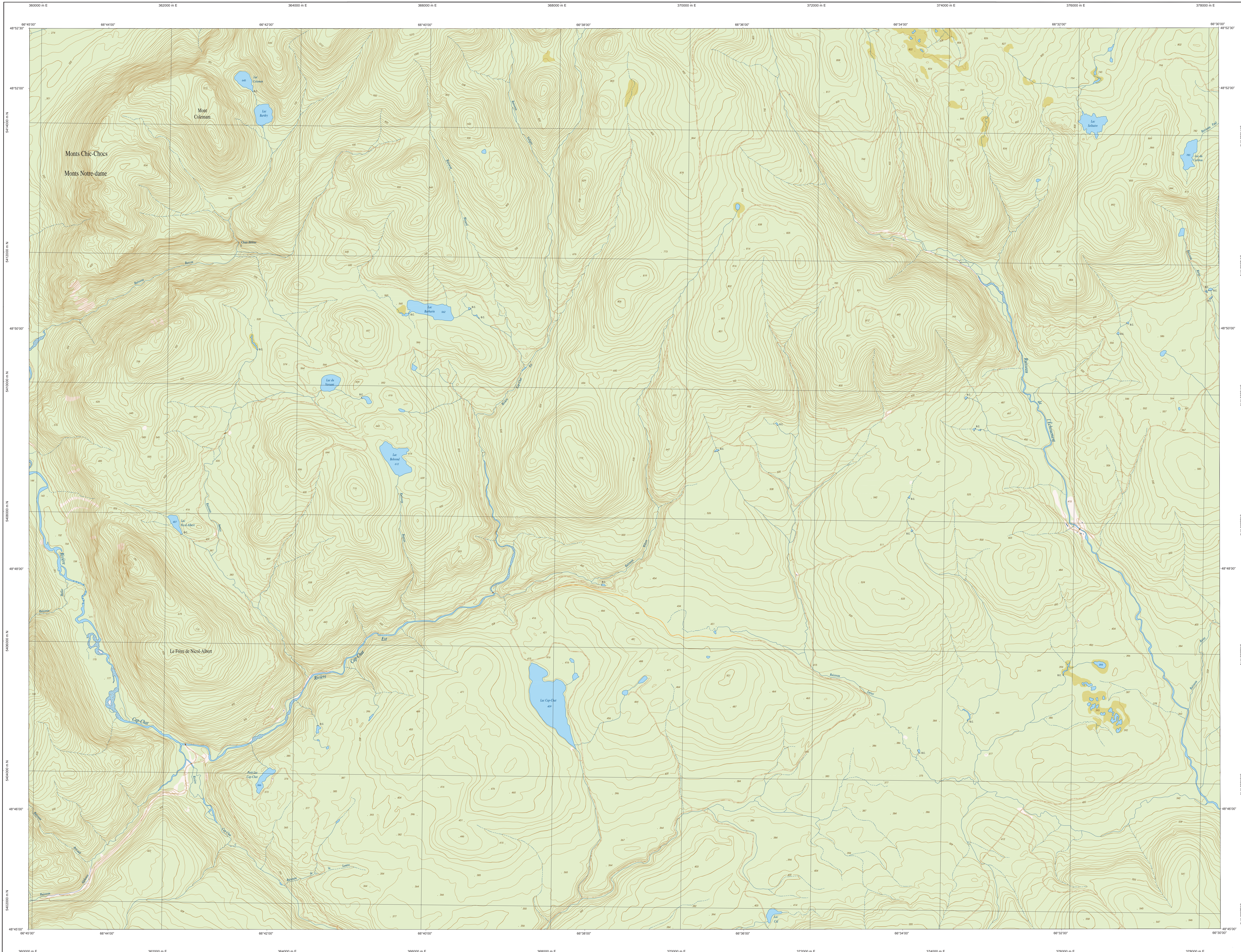
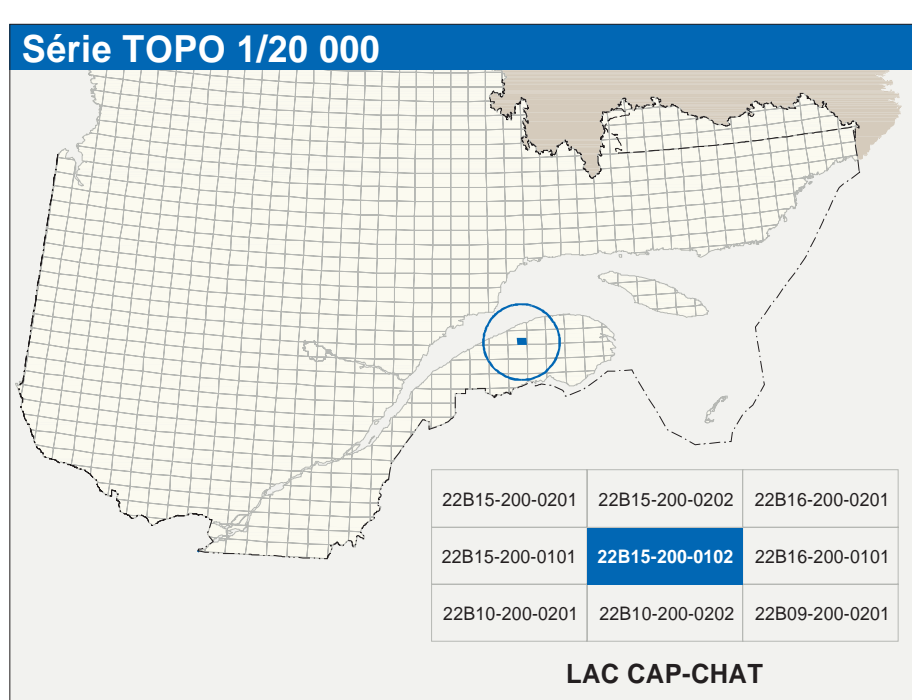


LAC CAP-CHAT

22B15-200-0102



22B15-200-0102



Hydrographie	Autres
Cours d'eau; cours d'eau intermittent	Pont; pont couvert; pont d'épave
Lac, mare, réservoir hydroélectrique	Passerelle, ponton
Planche à neige; planche à neige	Mur de soutènement; écran anti-butut
Chute, rapide, écueil	Talus de remblai; talus de déblai
Quai, pont de pélicane, traverse, phare	Voie ferrée; hydrobase, aéroport
Brousse, étendue	Planche à neige
Canal, écluse	Planche à neige
Barrage, barrage hydroélectrique; barrage de castor	Planche à neige
Conduite forée, glorie, buse	Planche à neige
Coupe de niveau; marécage; intermédiaire; point coté	Planche à neige
Escale, détachement; dépôt fluvial	Planche à neige

Infrastructure de transport	Autres
Route nationale, route régionale, route collective	Pont, pont couvert, pont d'épave
Route locale, route d'accès aux ressources; pavée; non pavée	Passerelle, ponton
Voie de communication - en construction; abandonnée	Mur de soutènement; écran anti-butut
Chemin non carrossable	Talus de remblai; talus de déblai
Pont, pont couvert, pont d'épave	Voie ferrée; hydrobase, aéroport
Passerelle, ponton	Planche à neige
Mur de soutènement; écran anti-butut	Planche à neige
Talus de remblai; talus de déblai	Planche à neige
Voie ferrée; hydrobase, aéroport	Planche à neige
Planche à neige	Planche à neige
Planche à neige	Planche à neige
Planche à neige	Planche à neige

Habitation, équipement, exploitation	Frontières
Bâtiment, en construction, en ruines; maison mobile, tèche	Frontière internationale
Serre; site	Ligne de transport; pylône; axe de distribution d'électricité
Parc de stationnement; cimetièrre	Frontière Québec - Terre-Neuve et Labrador (cette frontière n'est pas définie)
Terrain de jeu; piscine publique	
Centre de ski alpin; montagne; micro-croquis	
Parc, terrain de golf; jardin botanique	
Terrain de camping; club-club; base militaire	
Cour de véhicules hors d'usage; cour d'entreposage de matériaux	
Convoyeur, bricole à bois; réservoir de surface	
Élagage d'entretien; lieu d'entassement sanitaire	
Rayon d'atterrissage; centrale	
Mine à ciel ouvert; amas, halde	
Zone non cartographiée	

Métadonnées
Surface de référence géodésique : NAD83, compatible avec le système mondial WGS84
Système de référence géodésique : Métrique internationale (ITM), zone de 3 ^e système de coordonnées planes du Québec (SCQPD), fuseau 6
Projection cartographique : CSQ228 (Niveau moyen des mers)
Origine des altitudes : Équidistance des courbes de niveau : 10 mètres
Déclinaison magnétique au centre de la feuille en 2003 : 20°24' ouest
Variation annuelle : 7,7 vers l'est
Coordonnées géographiques au centre de la feuille : 48°45'45" nord 66°37'30" ouest
Longitude d'origine (méridien central) : 67°00' ouest
Latitude d'origine (équateur) : 0,0°
Coordonnées X, Y d'origine : 304 800, 0 mètres
Facteur d'échelle : 0,9999

Sources	Organisme	Date
Classification du réseau routier supérieur	Ministère des transports	nd
Cote d'évaluation des réservoirs hydroélectriques	Hydro-Québec	1990
Déclinaison magnétique	Commission géologique du Canada	2003
Courbes de niveau	Photogrammétrie	1992
Nomenclature géographique	Commission de toponymie du Québec	nd
Photographies aériennes à l'échelle de 1:40 000	Ministère des Ressources naturelles et de la Faune	1992

Crédits
Réalisation : Direction générale de l'information géographique
© Gouvernement du Québec, 3 ^e trimestre 2003
Dépot légal - Bibliothèque nationale du Québec

