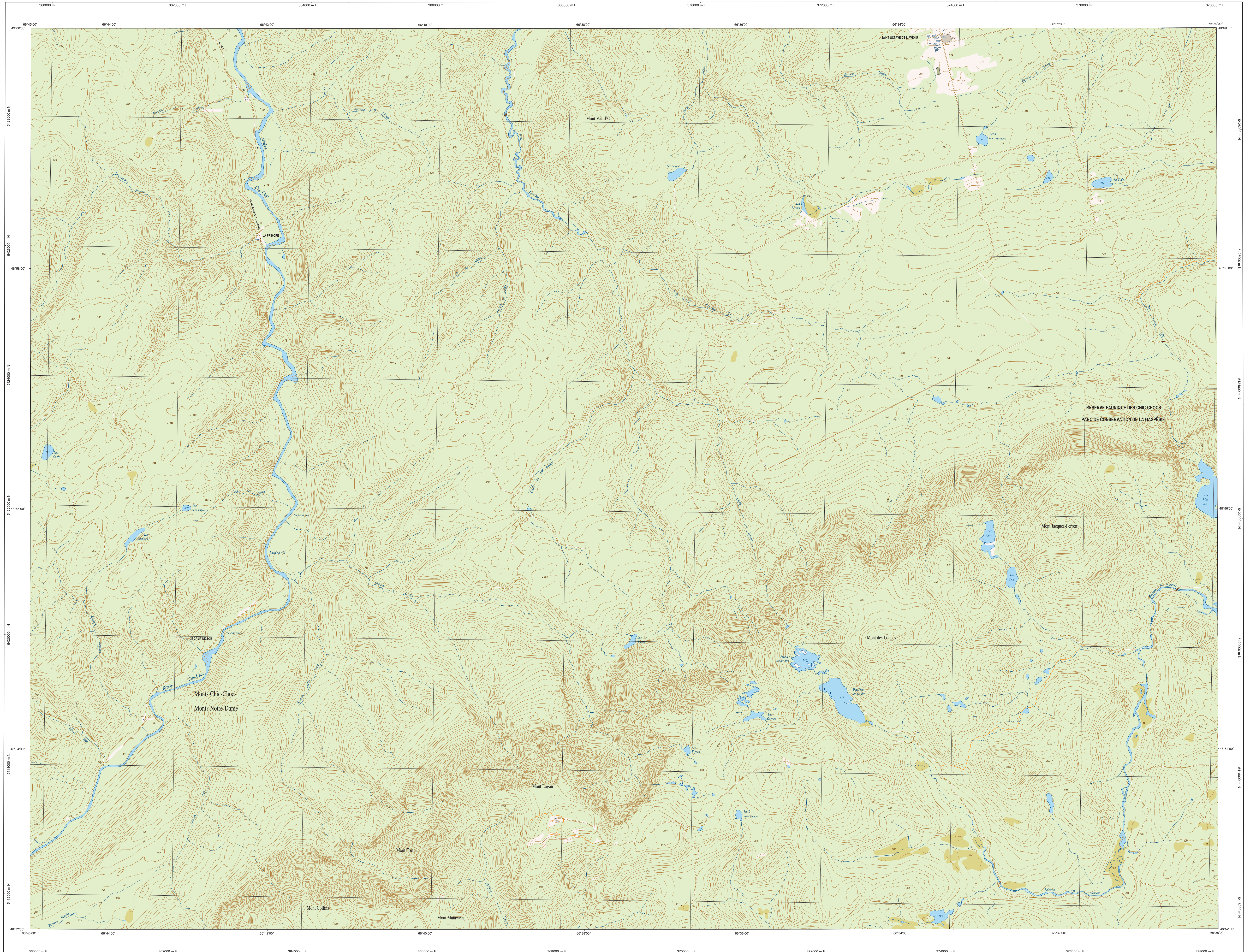
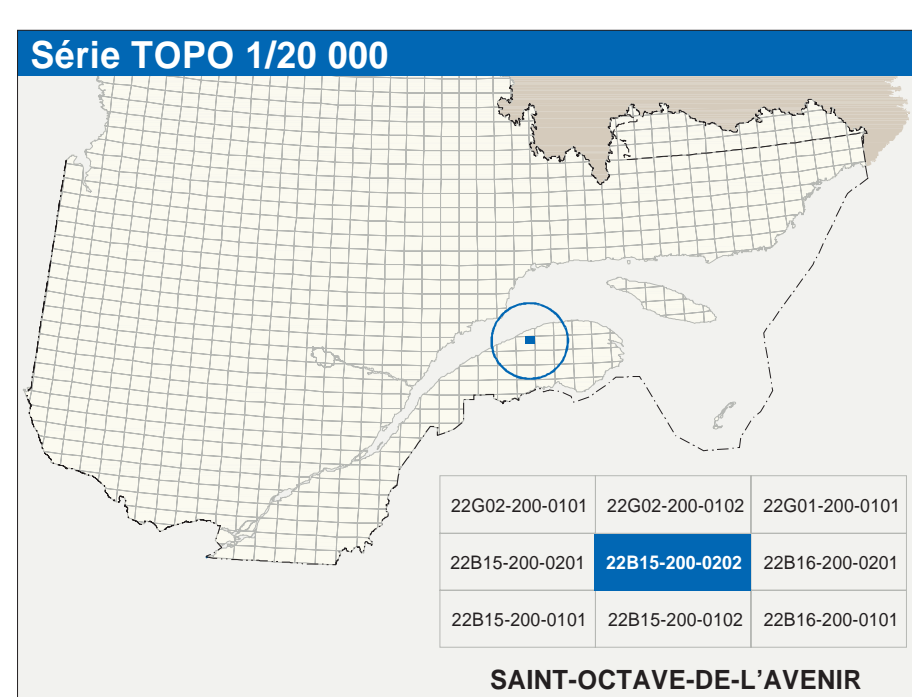


SAINT-OCTAVE-DE-L'AVENIR

22B15-200-0202



22B15-200-0202



Hydrographie	
	Cours d'eau; cours d'eau intermittent
	Lac; mare; réservoir hydroélectrique
	Plan d'eau; milieu humide
	Chute; rapide; écoule
	Quai; case à dérive
	Barrage; barrage hydroélectrique; barrage de captor
	Canal; écluse
	Barrage; barrage hydroélectrique; barrage de captor
	Conduite forcée; gazoise; buse
Modèles	
	Courbe de niveau; mètre; intermédiaire; point coté
	Esker; décrochement; dépôt fluvial
Végétation	
	Milieu boisé; vergé
	Prairie; saie

Infrastructure de transport	
	Réseau routier (classification MTQ)
	Route nationale, route régionale, route collective
	Route locale, route d'accès aux ressources; zone; non pavée
Réseau routier (classification MRN)	
	Rue, chemin carrossable; pavé; non pavé
	Voie de communication; en construction; abandonnée
	Chemin non carrossable
Autres	
	Pont; pont couvert; pont d'épave
	Passerelle; buse
	Mur de soutènement; écran anti-but
	Talus de remblai; talus de déblai
	Voie ferrée; hydrobase; aéroport
	Piste d'atterrissage; pavée; non pavée
	Ligne de transport; pipeline; poste de distribution d'électricité
	Pipeline; tuyau; tuyau de télécommunication

Habitation, équipement, exploitation	
	Bâtiment, en construction, en ruine; maison mobile; niche
	Serre; sero
	Parc de stationnement; cimetière
	Terrain de jeu; piscine publique
	Centre de soins vétérinaires; micro-onde
	Parc, terrain de golf; jardin zoologique
	Terrain de camping; club-pan; base militaire
	Cour de véhicules hors d'usage; cour d'entassement de matériaux
	Convoyeur; bricole à bois; réservoir de surface
	Élagage d'épuration; seuil d'emboisement semibre
	Banc d'épave; canot
	Mine à ciel ouvert; amas, haie
	Zone non cartographiée
Frontières	
	Frontière internationale
	Frontière interprovinciale ou territoriale
	Frontière Québec - Terre-Neuve-et-Labrador (cette frontière n'est pas définie)

Métadonnées	
Surface de référence géodésique :	Ellipsoïde GRS80
Système de référence géodésique :	NAD83, compatible avec le système mondial WGS84
Projection cartographique :	Montée horizontale modifiée (MTM), zone de 7 ^e système de coordonnées planes du Québec (SCQPD), fusée 6 (CSQ725) (Niveau moyen des mers)
Origine des altitudes :	10 mètres
Équidistance des courbes de niveau :	20/28' ouest
Déclinaison magnétique au centre de la feuille en 2003 :	7,8' vers l'est
Variation annuelle :	48°36'15" nord, 66°37'30" ouest
Coordonnées géographiques au centre de la feuille :	48°36'15" nord, 66°37'30" ouest
Longitude d'origine (méridien central) :	67°00' ouest
Latitude d'origine (équateur) :	0,00'
Coordonnées X, Y d'origine :	300 000, 0 mètres
Facteur d'échelle :	0,9999

Sources		Organisme		Date
Classification du Réseau routier supérieur :	Hydro-Québec	Ministère des transports	nd	1990
Catégorie des réservoirs hydroélectriques :	Commission géologique du Canada	Commission géologique du Canada	2003	2003
Courbes de niveau :	Photogrammétrie	Commission de toponymie	1992	1992
Nomenclature géographique :	Commission de toponymie du Québec	Commission de toponymie du Québec	nd	nd
Photogrammes aériens :	Ministère des Ressources naturelles et de la Faune	Ministère des Ressources naturelles et de la Faune	1992	1992

Crédits
 Réalisation : Directeur générale de l'information géographique
 © Gouvernement du Québec, 7^e trimestre 2003
 Dépot légal - Bibliothèque nationale du Québec

