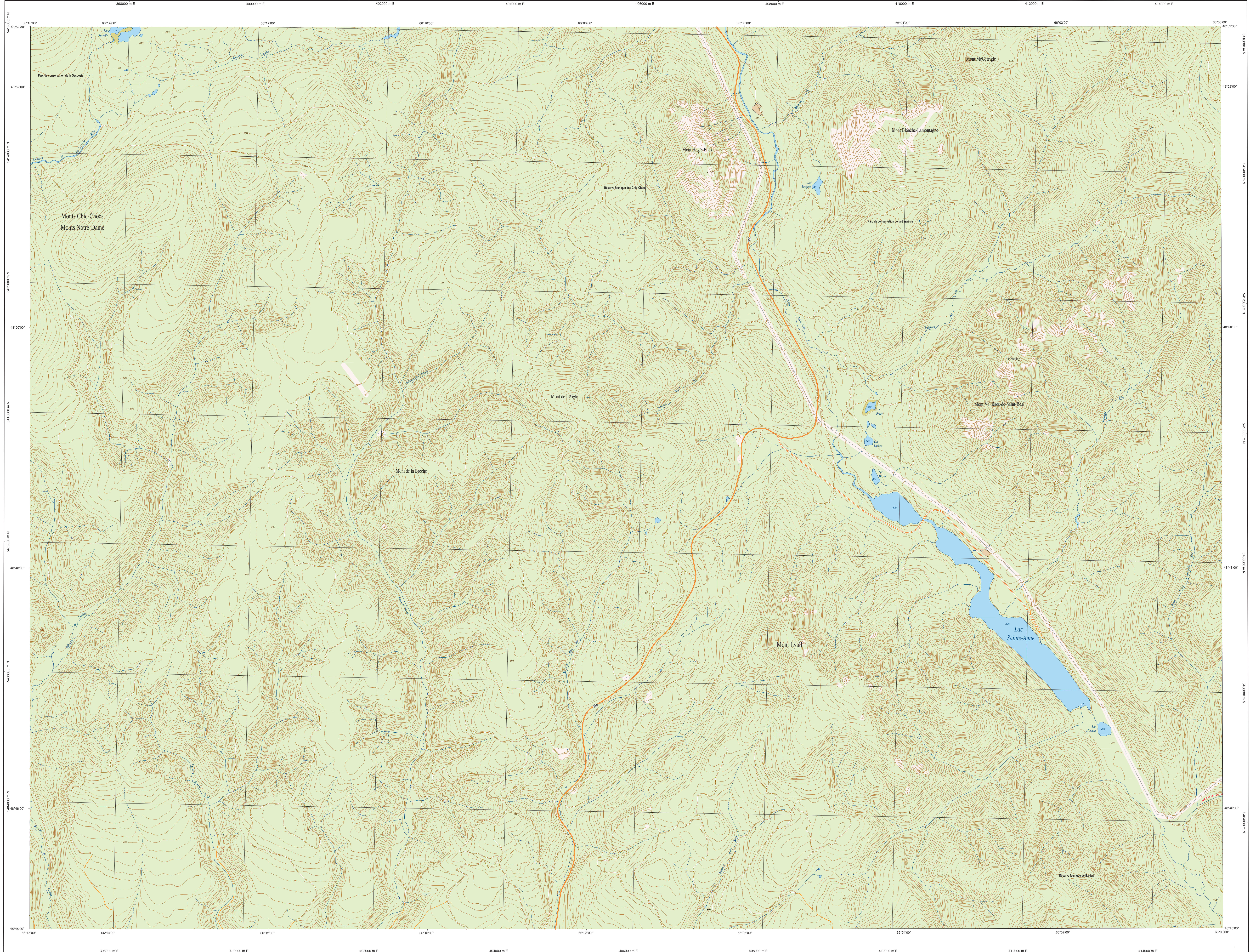
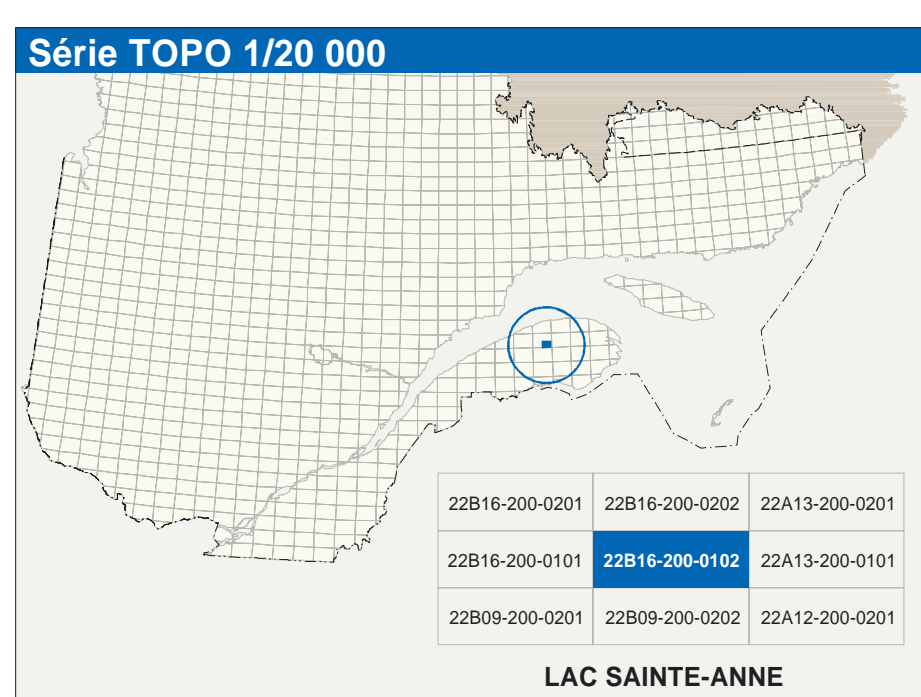


LAC SAINTE-ANNE

22B16-200-0102



22B16-200-0102



Hydrographie

	Cours d'eau, cours d'eau intermittent
	Lac, mare, réservoir hydroélectrique
	Plaine inondée, milieu humide
	Chute, rapide, écoule
	Que, chute de glace
	Barrage, port de péage, traverse, phase
	Bris-lames, estacade
	Canal, écluse
	Barrage, barrage hydroélectrique, barrage de cascade
	Conduite forcée, gazoise, buse
	Courbe de niveau, mâtresse, intermédiaire, point coté
	Esker, décrochement, défilé fluvial

Infrastructure de transport

Réseau routier (classification MTQ)

	Autoroute
	Route nationale, route régionale, route collective
	Route locale, route d'accès aux ressources, pavée, non pavée

Réseau routier (classification MRN)

	Voie de communication : pavé, non pavé
	Chemin non carrossable

Autres

	Pont, pont couvert, pont d'épave
	Passerelle, tunnel
	Mur de soutènement, écran anti-but
	Talus de remblai, talus de déblai
	Voie ferrée, hydrobas, aéroport
	Piste d'atterrissage : pavée, non pavée
	Ligne de transport, pylône, poste de distribution d'électricité
	Pipeline, sur, boue de télécommunication

Habitation, équipement, exploitation

	Bâtiment en construction, en ruines, maison mobile, fiche
	Serre, silo
	Parc de stationnement, climatisé
	Terrain de jeu, piscine publique
	Centre de ski, skibus, remontée mécanique
	Plan, terrain de golf, jardin zoologique
	Terrain de camping, site-parc, base militaire
	Cour de véhicules hors d'usage, cour d'entreposage de matériaux
	Cour de véhicules, brûleur à bois, réservoir de surface
	Élagage d'équipement, bois d'embarquement balisé
	Base d'atterrissage, centrale
	Mine à ciel ouvert, amas, haie
	Zone non cartographiée

Frontières

	Frontière internationale
	Frontière intermunicipale ou interville
	Frontière québécoise - Temp. Neveu et Labrecque (cette frontière n'est pas définissable)

Métadonnées

Surface de référence géodésique : NAD83, compatible avec le système mondial WGS84
 Métrage : convention métrique (MTM), zone de 3^e système de coordonnées planes du Québec (SC3P), fuseau 6
 CSD (CSN - Réseau moyen des mers) : 10 mètres

Origine des altitudes : Équivalence des courbes de niveau : 10 mètres
 Déclinaison magnétique au centre de la feuille en 2013 : 20°31' ouest
 Variation annuelle : 7,9 vers l'est

Coordonnées géographiques : au centre de la feuille : 48°48' 45" nord 66°07' 30" ouest
 au centre de la feuille : 48°50' ouest
 Longueur d'arc (mètres central) : 0,07
 Latitudes d'origine (équateur) : 344 803, 0 mètres
 Coordonnées X, Y d'origine : 0,9999
 Facteur d'échelle : 1

Échelle : 1 cm sur la carte équivaut à 20 000 cm sur le terrain, soit 200 mètres

1:20 000

Sources

Données	Organisme	Date
Classification du réseau routier supérieur	Ministère des transports	nd
Cote d'évaluation des réservoirs hydroélectriques	Hydro-Québec	1990
Déclinaison magnétique	Commission géologique du Canada	2003
Courbes de niveau	Photographies aériennes	1992
Nomenclature géographique	Commission de toponymie du Québec	nd
Photographies aériennes à l'échelle de 1:60 000	Ministère des Ressources naturelles et de la Faune	1992

Crédits

Réalisation : Direction générale de l'information géographique
 © Gouvernement du Québec, 3^e trimestre 2003
 Déposit légal - Bibliothèque nationale du Québec