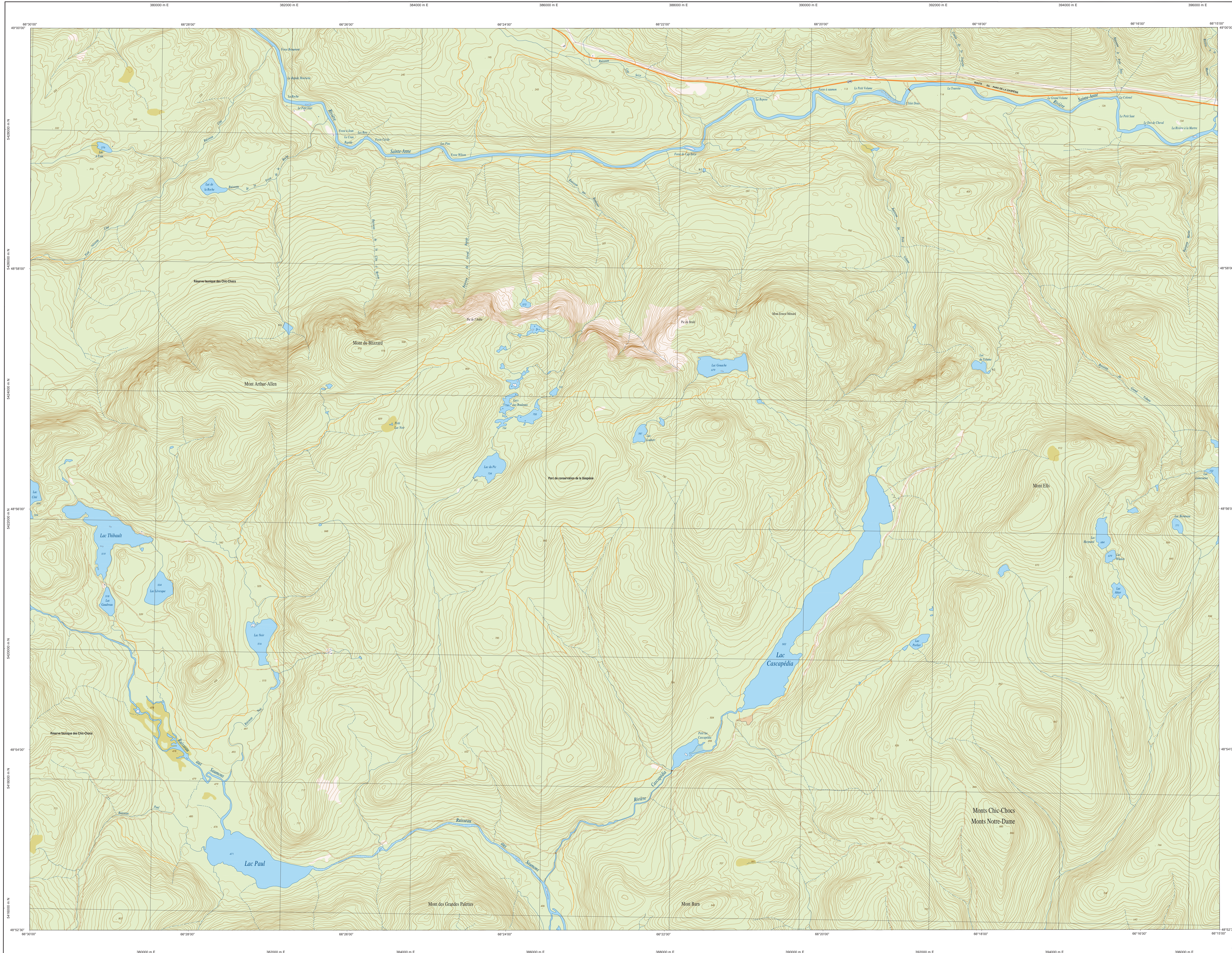
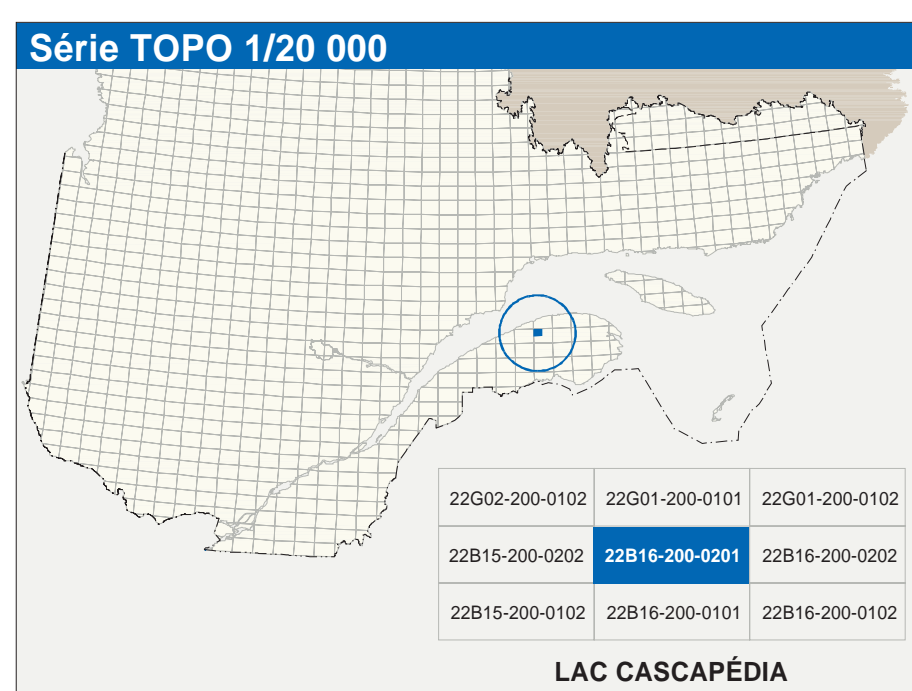


# LAC CASCAPÉDIA

22B16-200-0201



22B16-200-0201



Hydrographie	
	Cours d'eau, cours d'eau intermittent
	Lac, mare, réservoir hydroélectrique
	Plaine inondée, milieu humide
	Chenal, rapide, écoule
	Quai, pont de pélicier, traverse, phare
	Bris-fermes, estacade
	Canal, écluse
	Barrage, barrage hydroélectrique, barrage de castor
	Conduite forcée, gâseuse, buse
	Conduite de niveau, marnage, intermédiaire, ponton, pont
	Esker, décrochement, dépôt fluvial
Végétation	
	Mérou, bled, verges
	Forêt, bois

Infrastructure de transport	
	Route routière (classification MTC)
	Route nationale, route régionale, route collective, route locale, route d'accès aux ressources : pavée, non pavée
	Route routière (classification MPRN)
	Rue, chemin carrossable : pavé, non pavé
	Vie de communication : en construction, abandonnée
	Chemin non carrossable
	Pont, pont couvert, pont d'épandage
	Passerelle, tunnel
	Mur de soutènement, écran anti-érosion
	Talus de remblai, talus de déblai
	Voie ferrée, hydrobase, aéroport
	Piste d'atterrissage : pavée, non pavée
	Ligne de transport, pylône, poste de distribution d'électricité
	Pipelines : tour, tour de télécommunication
Autres	
	Zone non cartographiée

Habitation, équipement, exploitation	
	Bâtiment, en construction, en ruines, maison mobile, hache
	Seins, site
	Parc de stationnement, cimetière
	Terrain de jeu, piscine publique
	Centre de ski alpin, centre de rééducation
	Plan, terrain de golf, jardin zoologique
	Terrain de camping, club-panc, base militaire
	Cour de véhicules hors d'usage, cour d'entreposage de matériaux
	Conroyeur, brûleur à bois, réservoir de surface
	Étang d'épuration, lieu d'emboussage sanitaire
	Banc d'empilage, cage
	Mine à ciel ouvert, amas, hache
	Zone non cartographiée
Frontières	
	Frontière internationale
	Frontière interprovinciale ou interterritoriale
	Frontière Québec - Terre-Nouvelle-Labrador (cette frontière n'est pas définitive)

Métadonnées	
Surface de référence géodésique :	Épiscopi GR580
Système de référence géodésique :	NAD83, compatible avec le système mondial WGS84
Projection cartographique :	Mercator transverse modifiée (MTM, zone n° 17, système de coordonnées planes du Québec (SCRPQ), fusée 6 CQ1029 (Niveau moyen des mers))
Origine des altitudes :	10 mètres
Équivalences des courbes de niveau :	20733' ouest
Déclinaison magnétique au centre de la feuille en 2013 :	7.9° vers l'est
Variation annuelle :	0.07°/an
Coordonnées géographiques au centre de la feuille :	48°56'15" nord 66°22'30" ouest
Longitude (origine méridien central) :	67°20' ouest
Latitude d'origine (équateur) :	0.0°
Coordonnées UTM (origine) :	390 800, 0 mètres
Facteur d'échelle :	0.9999

Sources	
Classification du réseau routier supérieur :	Ministère des transports
Cote d'altitude des réservoirs hydroélectriques :	Hydro-Québec
Déclinaison magnétique :	Commission géologique du Canada
Courbes de niveau :	Photographies aériennes à l'échelle de 1:50 000
Nomenclature géographique :	Commission de toponymie du Québec
Photographies aériennes à l'échelle de 1:40 000 :	Ministère des Ressources naturelles et de la Faune
1992	

Cronologie	
1990	
2003	
1992	
1992	

Cronologie	
1990	
2003	
1992	
1992	

Cronologie	
1990	
2003	
1992	
1992	

Cronologie	
1990	
2003	
1992	
1992	

**Ressources naturelles et Faune Québec**

Ministère des Ressources naturelles et de la Faune