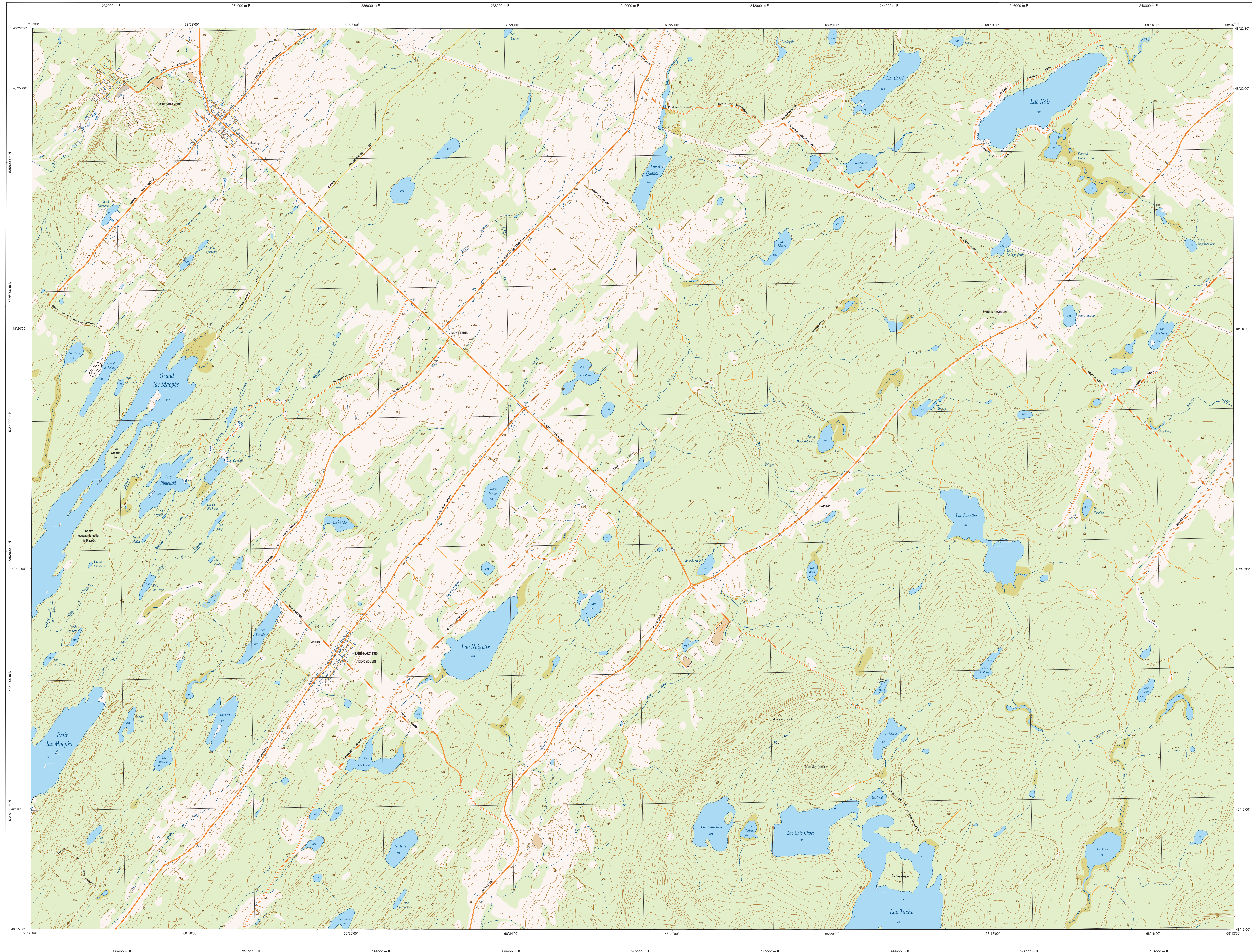
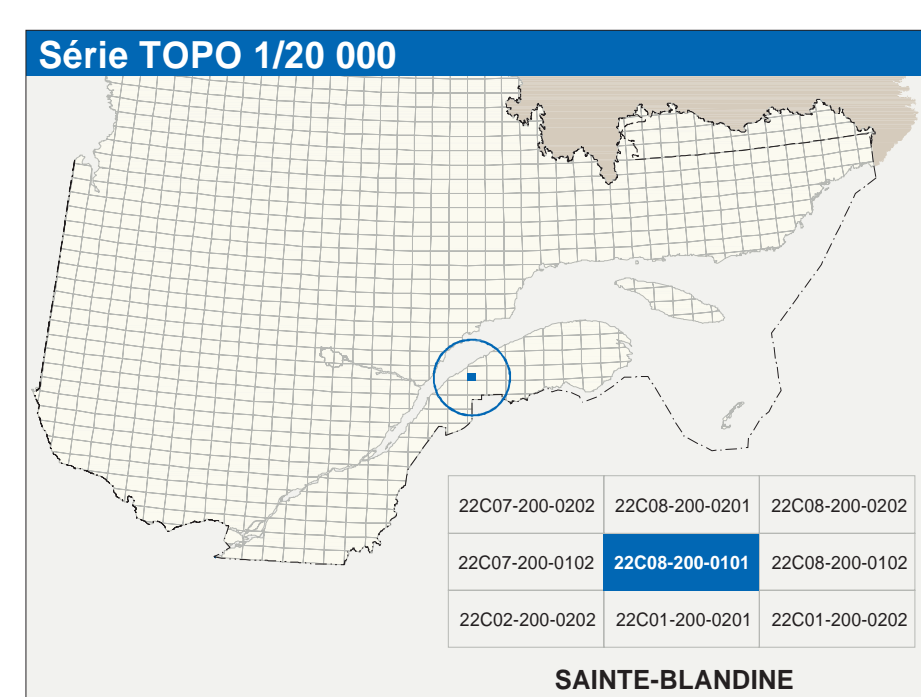


SAINTE-BLANDINE

22C08-200-0101



22C08-200-0101



Hydrographie	
	Cours d'eau, cours d'eau intermittent
	Lac, mare, réservoir hydroélectrique
	Plaine, marais, milieu humide
	Chute, rapide, écoule
	Quai, cale sèche
	Quai, pont de planches, trawler, phare
	Boue-lames, estrade
	Canal, écluse
	Barrage, barrage hydroélectrique, barrage de castor
	Concrète, grosse, glorie, buse
Modèle	
	Courbe de niveau, mètre, intermédiaire, point coté
	Esker, décrochement, dépôt fluvial
Végétation	
	Méso boisé, végét.
	Parcels, bois

Infrastructure de transport	
Réseau routier (classification MTQ)	
	Autobus
	Route nationale, route régionale, route collective
	route locale, route d'accès aux ressources : pavée, non pavée
Réseau routier (classification MRN)	
	Rue, chemin carrossable : pavé, non pavé
	Voie de communication : en construction, abandonnée
	Chemin non carrossable
Autres	
	Port, pont couvert, pont d'échouage
	Pier, quai, terminal
	Mur de soutènement, écran anti-but
	Talus de remblai, talus de déblai
	Voie ferrée, hydrobase, aéroport
	Pneux d'atterrissage : pavés, non pavés
	Ligne de transport, pylône, poste de distribution d'électricité
	Pipeline, tuy. tuy. de télécommunication

Habitation, équipement, exploitation	
	Bâtiment, en construction, en ruines, maison mobile, tèche
	Site, six
	Parc de stationnement, ombragé
	Terrain de jeu, piscine publique
	Centre de ski, centre récréatif, micro-cinéma
	Plan, terrain de golf, jardin, biologique
	Terrain de camping, site-parc, base militaire
	Cour de véhicules hors d'usage, cour d'empeusement de matériaux
	Concrète, brûleur à bois, réservoir de surface
	Étang d'irrigation, lac, d'embouement surface
	Banc d'atterrissage, centrale
	Mine à ciel ouvert, amas, haldes
	Zone non cartographiée
Frontières	
	Frontière internationale
	Frontière interprovinciale ou interterritoriale
	Frontière Québec - Terre-Neuve-et-Labrador (cette frontière n'est pas définissée)

Métadonnées	
Surface de référence géodésique :	Elipsoïde GRS80
Système de référence géodésique :	NAD83, compatible avec le système mondial WGS84
Projection cartographique :	Mercator transverse modifiée MTM, zone de 7°, système de coordonnées planes du Québec (SCQ/PC), fuseau 6
Origine des altitudes :	10 mètres
Équidistance des courbes de niveau :	19'30" ouest
Déclinaison magnétique au centre de la feuille en 2011 :	6°6 vers Est
Variation annuelle :	0,07" par an
Coordonnées géographiques au centre de la feuille :	48°18'45" nord 68°22'30" ouest
Longitude d'origine (méridien central) :	68°20' ouest
Latitude d'origine (équateur) :	0,00°
Coordonnées UTM d'origine :	204 800, 0 mètres
Facteur d'échelle :	0,9999

Sources		
Classification du niveau routier supérieur :	Ministère des transports	nd
Catégorie des réservoirs hydroélectriques :	Hydro-Québec	1990
Déclinaison magnétique :	Commission géologique du Canada	2003
Courbes de niveau :	Photogrammétrie	1992
Nomenclature géographique :	Commission de toponymie du Québec	nd
Photogrammes aériens à l'échelle de 1:40 000 :	Ministère des Ressources naturelles et de la Faune	1992

Crédits	
Réalisation :	Direction générale de l'information géographique
© Gouvernement du Québec 3 ^e trimestre 2003	
Dépot légal - Bibliothèque nationale du Québec	