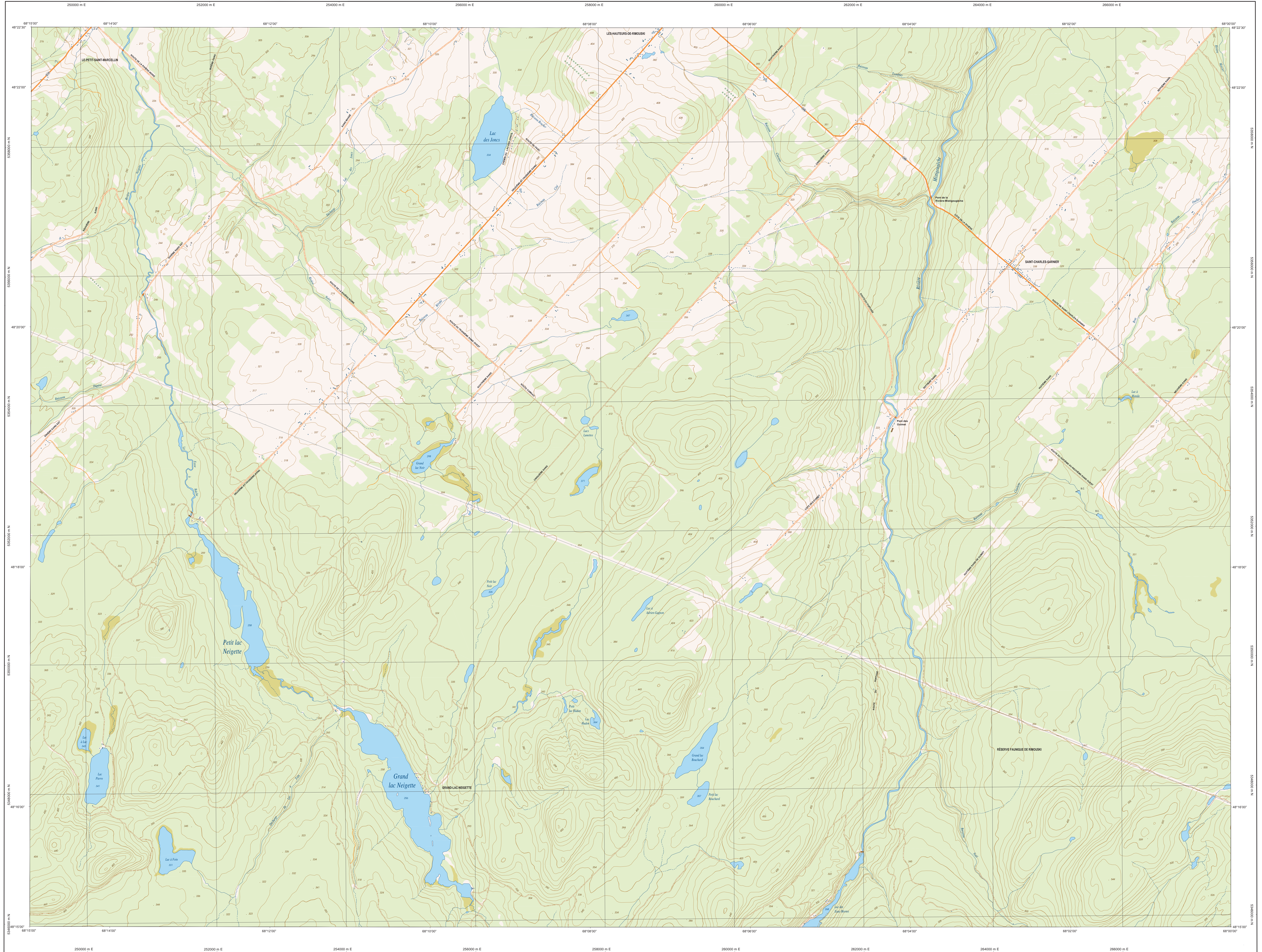
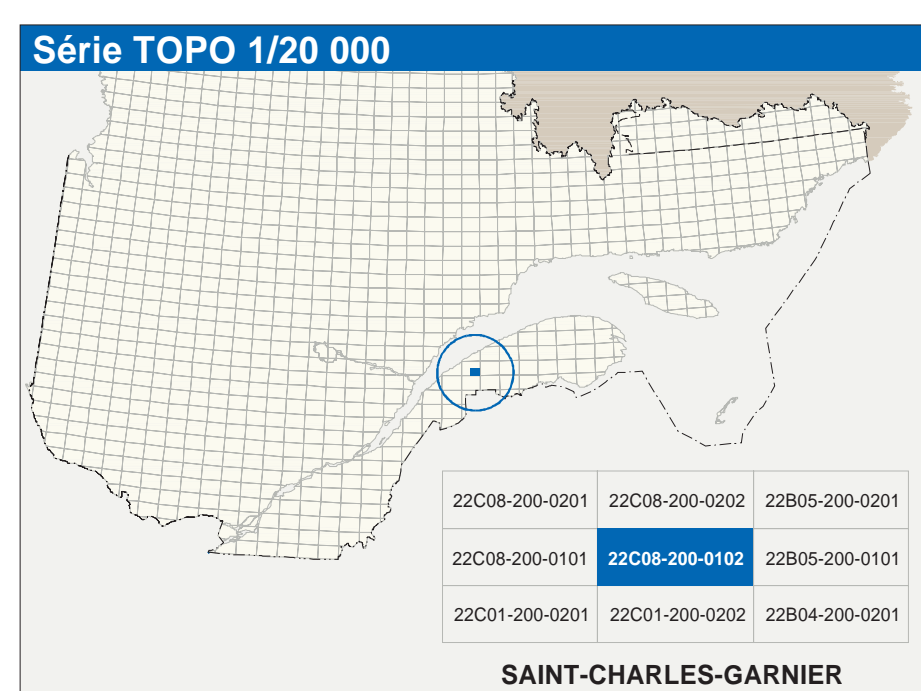


SAINT-CHARLES-GARNIER

22C08-200-0102



22C08-200-0102



Hydrographie	
	Cours d'eau, cours d'eau intermittent
	Lac, mare, réservoir hydroélectrique
	Plaine inondée, milieu humide
	Chute, rapide, écoule
	Quai, pont de pélicanisme, traverse, phare
	Brisa-lames, estacade
	Canal, écluse
	Barrière, barrage hydroélectrique, barrage de castor
	Conduite forcée, glissoire, buse
Modèle	
	Courbe de niveau, mètre, intermédiaire, pour coté
	Eslier, décrochement, dénivelé, fuivelle
Végétation	
	Mélangé, forêt, vergé
	Pendue, haie

Infrastructure de transport	
Réseau routier (classification MTQ)	
	Autoroute
	Route nationale, route régionale, route collective
	Route locale, route d'accès aux ressources : pavée, non pavée
Réseau routier (classification MRN)	
	Rue, chemin carrossable : pavé, non pavé
	Voie de communication : en construction, abandonnée
	Chemin non carrossable
Autres	
	Pont, pont couvert, pont d'éclatement
	Passerelle, tunnel
	Mur de soutènement, écran anti-but
	Talus de remblai, talus de déblai
	Voie ferrée, hydrobas, aéroport
	Piste d'atterrissage : pavée, non pavée
	Ligne de transport, pylône, poteau de distribution d'électricité
	Pylône, tour, tour de télécommunication

Habitation, équipement, exploitation	
	Bâtiment, en construction, en ruines, maison mobile, niche
	Semi-silo
	Parc de stationnement, cimetièr
	Terrain de jeu, piscine publique
	Centre de ski alpin, rampe à ski
	Plan, terrain de golf, jardin botanique
	Terrain de camping, site-parc, base militaire
	Cour de véhicules hors d'usage, cour d'embarcad
	Convoyeur, brûleur à bois, réservoir de surface
	Etang d'épuration, feu d'embrasement sanitaire
	Banc d'atterrissage, carrière
	Mine à ciel ouvert, amas, tas
	Zone non cartographiée
Frontières	
	Frontière internationale
	Frontière intermunicipale ou interrégionale
	Frontière Québec - Terre Neuve-et-Labrador (petite frontière et voir page 21)

Métadonnées	
Surface de référence géodésique :	Épisside GRS80
Système de référence géodésique :	NAD83, compatible avec le système mondial WGS84
Projection cartographique :	Mercator transverse modifiée (MTM), zone de 2°
Origine des altitudes :	Meaner transverse modifiée (MTM), zone de 2°
Équidistance des courbes de niveau :	10 mètres
Déclinaison magnétique au centre de la feuille en 2003 :	19°35' ouest
Variation annuelle :	6,7° vers l'est
Latitude d'origine (méridien central) au centre de la feuille :	48°18'45" nord 68°07'30" ouest
Longitude d'origine (méridien central) au centre de la feuille :	67°07'00" ouest
Latitude d'origine (équateur) :	0,0°
Coordonnées X, Y d'origine :	204 800, 0 mètres
Facteur d'échelle :	0,9999
<p>0 1 cm sur la carte équivaut à 20 000 cm sur le terrain, soit 200 mètres 1:20 000</p>	

Sources		
Classification du réseau routier québécois :	Ministère des transports	nd
Cote d'évaluation des réservoirs hydroélectriques :	Hydro-Québec	1990
Déclinaison magnétique :	Commission géomagnétique du Canada	2003
Courbes de niveau :	Photogrammètres	1992
Nomenclature géographique :	Commission de toponymie du Québec	nd
Photogrammes aériens à l'échelle de 1:40 000 :	Ministère des Ressources naturelles et de la Faune	1992
Crédits		
Réalisation :	Direction générale de l'information géographique	
<p>© Gouvernement du Québec, 3^e trimestre 2003 Dépot légal - Bibliothèque nationale du Québec</p>		