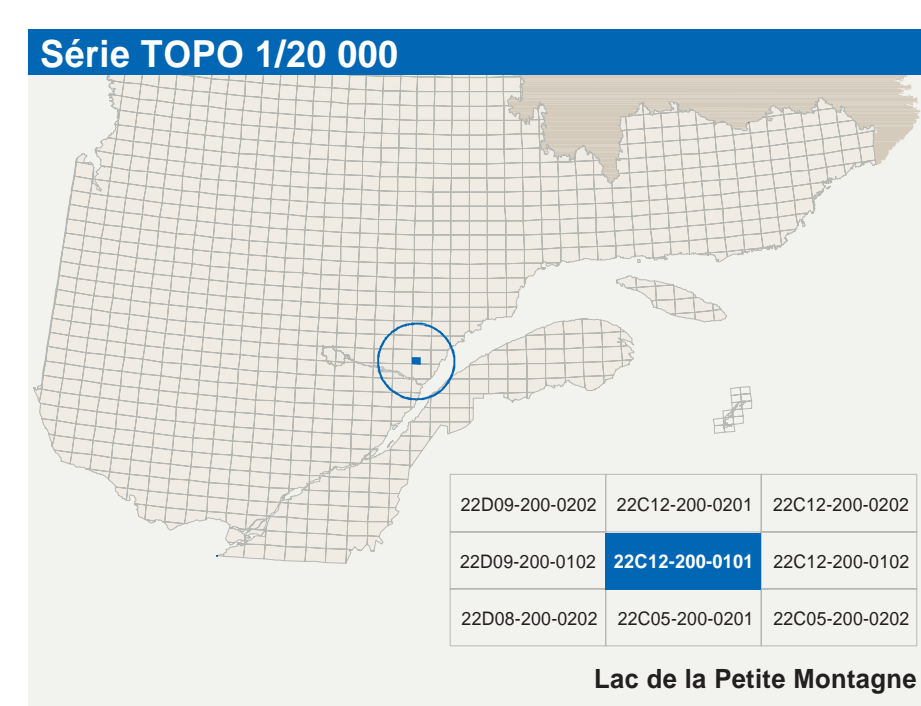
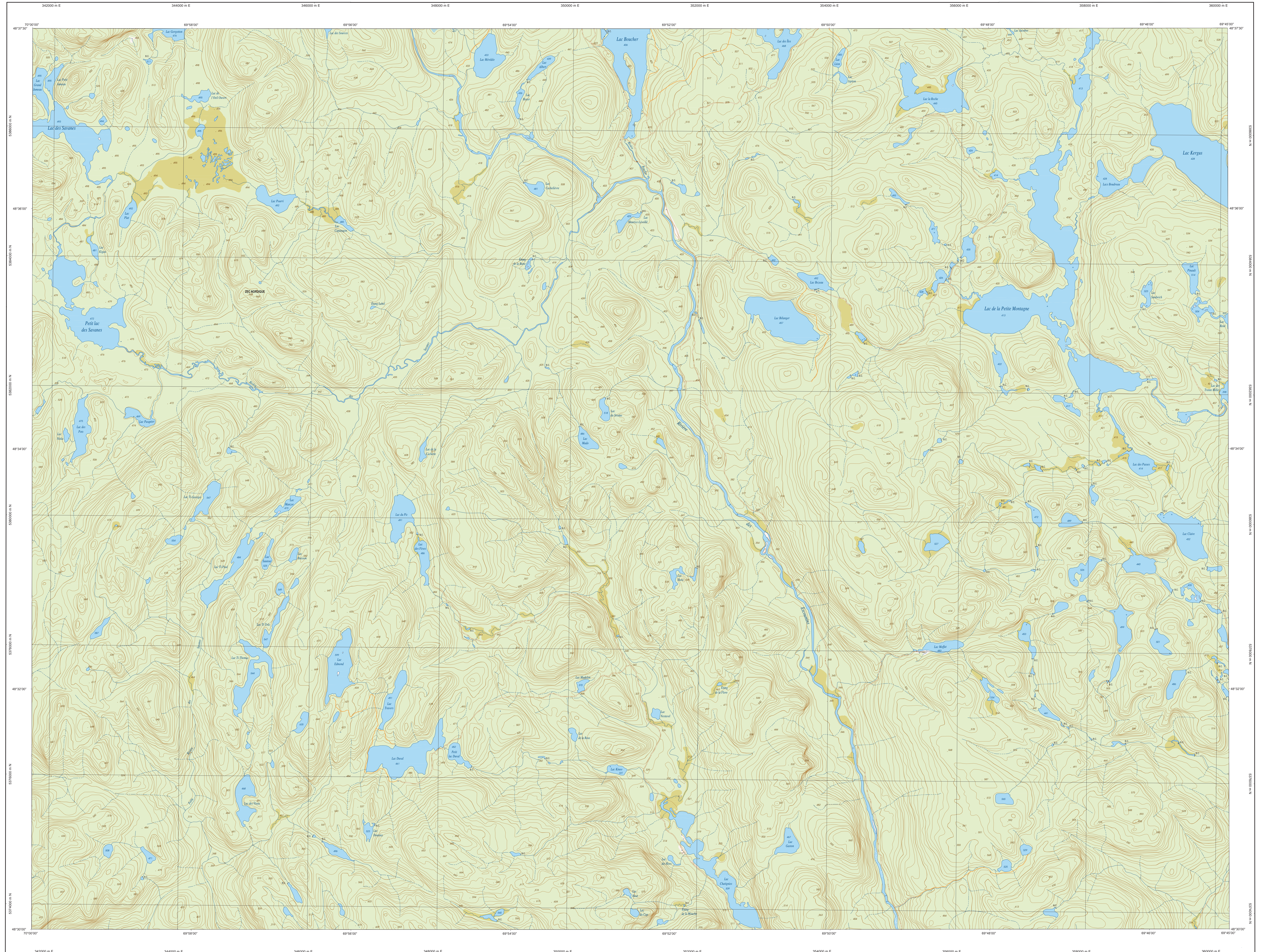


Lac de la Petite Montagne

22C12-200-0101



Hydrographie	
	Cours d'eau; cours d'eau intermittent
	Lac, mare; réservoir hydroélectrique
	Plaine inondée, rivière, humide
	Chute, rapide, écoule
	Dam; casé, vache
	Dal; pont de passage, traversé, phare
	Brise-lames, estacade
	Canal, écluse
	Barriage, barrage hydroélectrique; barrage de cascar
	Conduite forcée, glissoire, buse
	Courbe de niveau; mâtresse; intermédiaire; point coté
	Estuaire; atterrissement; dépôt fluvial
	Milieu boisé, vergé
	Perceps; haie

Voies de communication	
	Réseau routier supérieur
	Roadway; route nationale, route régionale, route collection, route locale, route d'accès aux restaurants; pavée; non pavée
	Rue, chemin carrossable; pavé; non pavé
	Voie de communication: en construction; abandonnée
	Chemin non carrossable
	Pont, pont couvert; pont d'éclairage
	Passerelle, tunnel
	Mur de soutènement, écran anti-butut
	Talus de remblai, talus de déblai
	Voie ferrée; hydroélectrique, aéroport
	Plats d'atterrissage; pavée; non pavée
	Ligne de transport, pylône, poste de distribution d'électricité
	Pipeline; tuyau, tuyau de télécommunication

Bâtiments et aires désignées	
	Bâtiment, en construction, en ruines; maison mobile, tente
	Semi-éto
	Parcelle de mesurage; censitaire
	Terrain de jeu, piscine publique
	Centre de ski alpin; terrain récréatif
	Plais, terrain de golf; jardin zoologique
	Coordonnées géographiques au centre de l'édifice
	Cour de récréation; terrain d'usage; cour récréative; de matériaux
	Convoi, bolivar à bois; réservoir de surface
	Étang épuratoire, eau d'assainissement sanitaire
	Bar; d'empilage, carrière
	Mine à ciel ouvert; amas, haie
	Zone non cartographiée
	Frontière internationale
	Frontière interprovinciale ou interterritoriale
	Frontière Québec - Terre Inuvait et Labrador (cette frontière n'est pas définie, sa position est approximative)

Métadonnées	
Surface de référence géolodique	Ellipsoïde GRS 80
Système de référence géolodique	NAD 83 corrigé avec le système mondial WGS 84
Projection cartographique	Minicart transverse modifiée (MTM), zone de 3°. Système de coordonnées planes de Québec (CCQPS), feuille F
Origine des altitudes	Équivalence des courbes de niveau
Équivalence des courbes de niveau	10 mètres
Centre de référence	1975; datum
Déclinaison magnétique au centre de la feuille en 2007	7,7° vers l'est
Coordonnées géographiques au centre de la feuille	48°34' nord et 69°52'30" ouest
Longitude d'origine (méridien central)	70°30' ouest
Latitude d'origine (équateur)	0°
Coordonnées d'origine	X : 304 600; Y : 0 mètres
Facteur d'échelle	0,0000

Sources	
Données	Classification du réseau routier supérieur
Données	Cote d'altitude des réservoirs hydroélectriques
Données	Déclinaison magnétique
Données	Nomenclature géographique
Données	Courbes de niveau
Données	Photogrammes aéroportés à l'échelle de 1:40 000
Données	Ministère des Ressources naturelles et de la Faune
Données	Ministère des Ressources naturelles et de la Faune

Crédits	
Réalisation	Direction générale de l'information géographique
Réalisation	Ministère des Ressources naturelles et de la Faune
Réalisation	Note: Le présent document n'a aucune portée légale.
Réalisation	© Gouvernement du Québec
Réalisation	Dépot légal - Bibliothèque nationale du Québec, 3 ^e trimestre 2007

22C12-200-0101