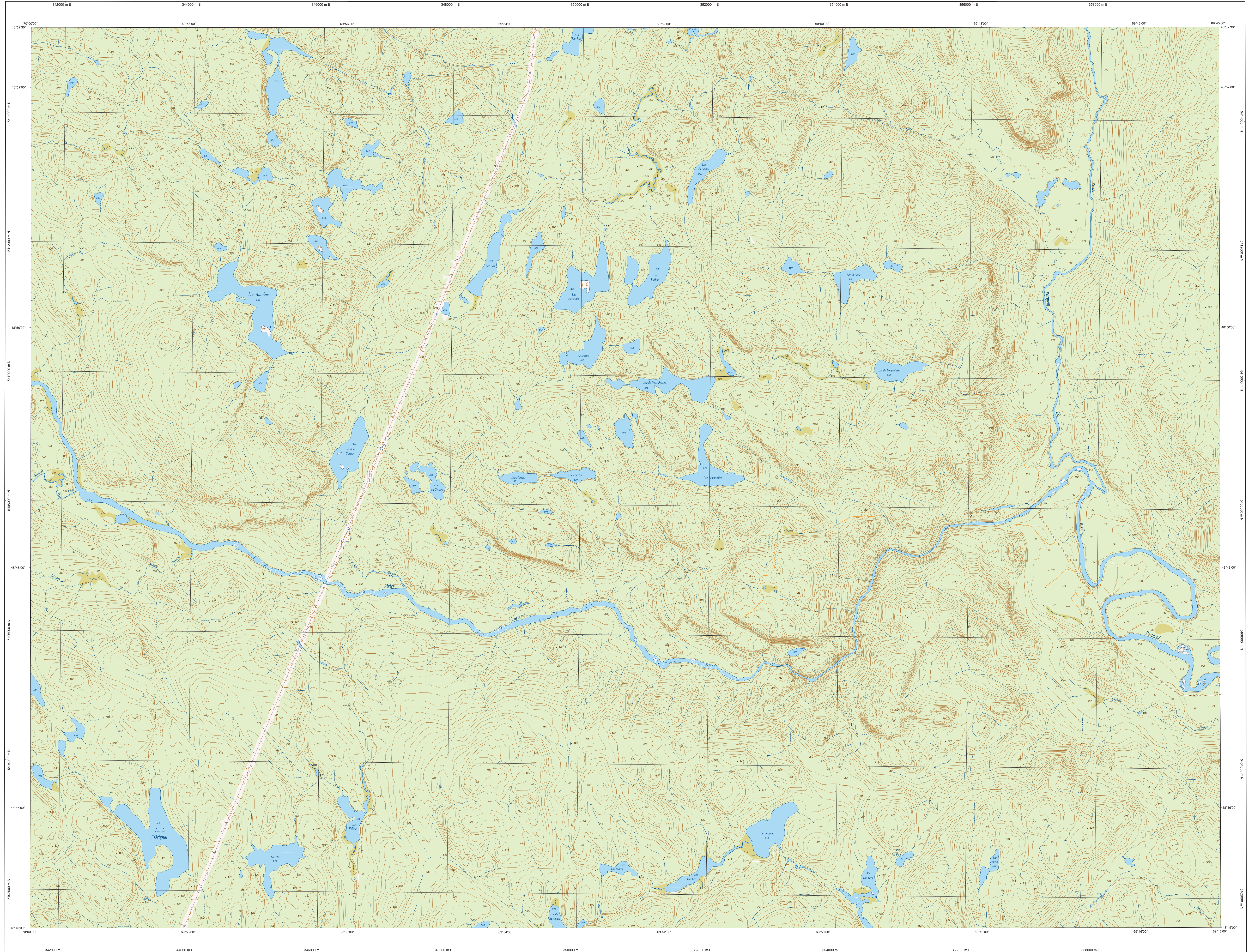
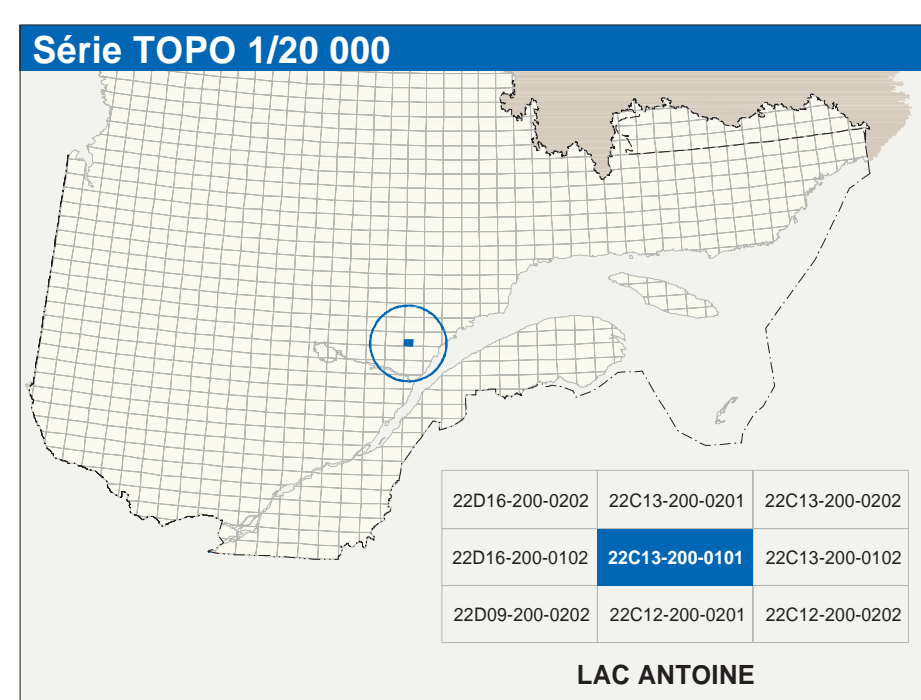


LAC ANTOINE

22C13-200-0101



22C13-200-0101



Hydrographie

	Cours d'eau, cours d'eau intermittent
	Lac, mare, réservoir hydroélectrique
	Plaine inondée, milieu humide
	Chute, rapide, écoule
	Quai, pont de pélicano, traverse, phare
	Bisse-lames, estacade
	Canal, écluse
	Barrage, barrage hydroélectrique, barrage de castor
	Conduite forcée, glissoire, buse
	Couille de niveau, matresse, intermédiaire, pont coa
	Eskar, décrochement, dépôt fluvial
	Milieu boisé, vergier
	Pénurie, haie

Infrastructure de transport

	Réseau routier (classification MTQ)
	Réseau routier (classification MRN)
	Autres
	Pont, pont couvert, pont d'épandage
	Passerelle, surt
	Mur de soutènement, écran anti-ruite
	Talus de remblai, talus de déblai
	Voie ferrée, hydrobase, aéroport
	Piste d'atterrissage, piste, non pavée
	Ligne de transport, pylône, poteau de distribution d'électrécité
	Pylône; tour, tour de télécommunication

Habitation, équipement, exploitation

	Bâtiment, en construction, en ruines, maison mobile, niche
	Servo, site
	Parc de stationnement, cimetièr
	Terrain de jeu, piscine publique
	Centre de ski alpin, remonte-pente, toboggan
	Plage, terrain de golf, jardin botanique
	Terrain de camping, club-panc, base militaire
	Cour de véhicules hors d'usage, cour de déchargement de matériaux
	Convoyeur, brûleur à bois, réservoir de surface
	Étang d'égouttement, feu d'écrasement sanitaire
	Bass, déversoir, curéole
	Mine à ciel ouvert, atoll, haie
	Zone non cartographiée
	Frontière internationale
	Frontière interprovinciale ou interterritoriale
	Frontière Québec - Terre Neuve-et-Labrador (cette frontière n'est pas définie)

Métadonnées

Surface de référence géodésique : NAD83, compatible avec le système mondial WGS84	Échelle GRS80
Système de référence géodésique : Métrique internationale modifiée (MTR), zone de 2 ^e système de coordonnées planes du Québec (SCQP), fuseau 7	NAD83, compatible avec le système mondial WGS84
Projection : cartographique	Métrique internationale modifiée (MTR), zone de 2 ^e système de coordonnées planes du Québec (SCQP), fuseau 7
Origine des altitudes : Équidistance des courbes de niveau	CSQ028 (Niveau moyen des mers)
Déclinaison magnétique au centre de la feuille en 2023	10 mètres
Variation annuelle	19°E ouest
Coordonnées géographiques au centre de la feuille	6,3° vers l'est
Longitude d'origine (méridien central)	48°48'45" nord 69°52'30" ouest
Latitude d'origine (parallèle)	71°30' nord
Coordonnées X, Y d'origine	0,0°
Facteur d'échelle	304 800, 0 mètres
	0,9999

Sources

Données	Organisme	Date
Classification du réseau routier supérieur	Ministère des transports	n/d
Cote d'altitude des réservoirs hydroélectriques	Hydro-Québec	1990
Déclinaison magnétique	Commission géologique du Canada	2003
Couilles de traverse	Photogrammètres	1986
Nomenclature géographique	Commission de toponymie du Québec	n/d
Photogrammes aériennes à l'échelle de 1:40 000	Ministère des Ressources naturelles et de la Faune	1986

Crédits

Réalisation : Direction générale de l'information géographique
 © Gouvernement du Québec, 3^e trimestre 2003
 Dépôt légal : Bibliothèque nationale du Québec