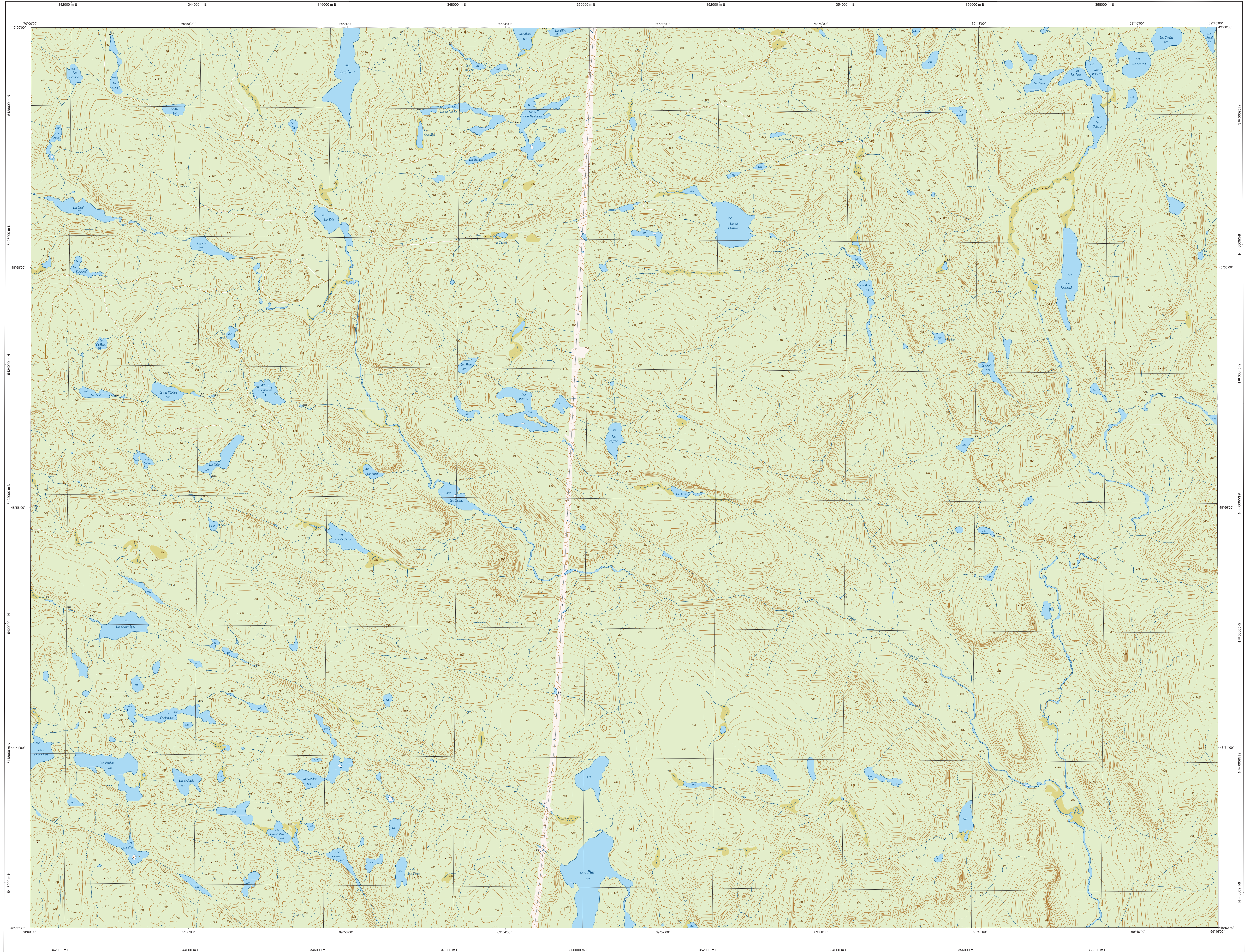
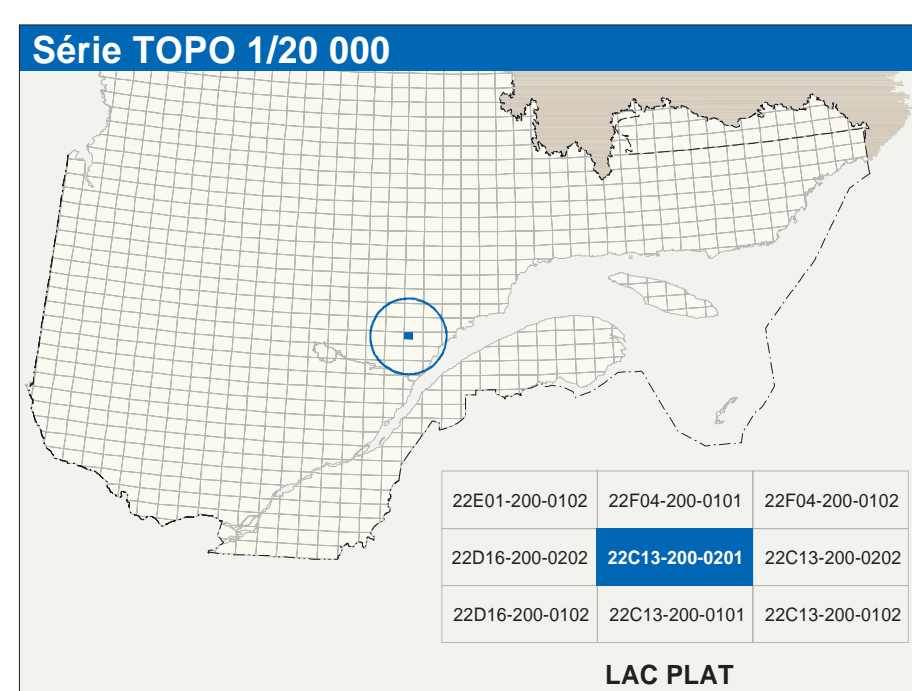


# LAC PLAT

22C13-200-0201



22C13-200-0201



Hydrographie	
	Cours d'eau, cours d'eau intermittent
	Lac, mare, réservoir hydroélectrique
	Plaine inondée, milieu humide
	Chute, rapide, écoule
	Quai, casé, barrage
	Quai, pont de plaisance, traverse, pharo
	Brisa-lames, estacade
	Canal, éclusé
	Barrage, barrage hydroélectrique, barrage de cascade
	Conduite forcée, glissoire, buse
Modèle	
	Courbe de niveau mètre, intermédiaire, point coté
	Eskar, débouchement, dépôt fluvial
Végétation	
	Mérou, boisé, vergé
	Prairie, bois

Infrastructure de transport	
	Réseau routier (classification MTQ)
	Road nationale, route régionale, route collective, route locale, route d'accès aux ressources : pavée, non pavée
	Rail, chemin carrossable : pavé, non pavé
	Voie de communication : en construction, abandonnée
	Chemin non carrossable
Autres	
	Pont, pont couvert, pont d'ajustement
	Passerelle, tunnel
	Mur de soutènement, écran anti-ruite
	Talus de remblai, talus de déblai
	Voie ferrée, hydrobase, aéroport
	Piste d'atterrissage : pavée, non pavée
	Ligne de transport, pipeline, poste de distribution d'électricité
	Pipeline, bus, tour de télécommunication

Habitation, équipement, exploitation	
	Bâtiment, en construction, en ruines, maison mobile, fêche
	Serre, silo
	Parc de stationnement, cimetièr
	Terrain de jeu, piscine publique
	Carré de six sites, cantonnes militaires
	Plan, bassin de golf, jardin zoologique
	Terrain de camping, club-sec, base militaire
	Cour de véhicules hors d'usage, cour d'entreposage de matériaux
	Conroyeur, brûleur à bois, réservoir de surface
	Étang d'épuration, lac d'enfouissement sanitaire
	Banc d'empilage, casier
	Mine à ciel ouvert, amas, tas
	Zone non cartographiée
Frontières	
	Frontière internationale
	Frontière municipale ou intermunicipale
	Frontière Québec - Terre Nouvelles-Labrador (cette frontière n'est pas définitive)

Métadonnées	
Surface de référence géodésique :	États-Unis GRS80
Système de référence géodésique :	NAD83, compatible avec le système mondial WGS84
Projection cartographique :	Métrique (transformée locale UTM), zone de 7 <sup>e</sup> système de coordonnées planes du Québec (SCQPC), fuseau 7 (CSQ122) (Niveau moyen des mers)
Origine des altitudes :	10 mètres
Équivalence des courbes de niveau :	1912' ouest
Déclinaison magnétique au centre de la feuille en 2003 :	6,4 vers l'est
Variation annuelle :	0,0"
Coordonnées géographiques au centre de la feuille :	48°56'12" nord 69°52'30" ouest
Longitude d'origine (métrique central) :	0,0"
Latitude d'origine (métrique) :	394 800, 0 mètres
Constante à 1 <sup>e</sup> d'origine :	0,9999
Facteur d'échelle :	

Sources		Organisme		Date	
Classification du Réseau routier supérieur :	Ministère des transports	nd			
Cote d'implantation des réservoirs hydroélectriques :	Hydro-Québec	1990			
Déclinaison magnétique :	Commission géologique du Canada	2003			
Courbes de niveau :	Photographies aériennes à l'échelle de 1:40 000	1986			
Nomenclature géographique :	Commission de toponymie du Québec	nd			
Photographies aériennes à l'échelle de 1:40 000 :	Ministère des Ressources naturelles et de la Faune	1986			

**Crédits**  
 Réalisation : Direction générale de l'information géographique

© Gouvernement du Québec 3<sup>e</sup> trimestre 2003  
 Dépot légal - Bibliothèque nationale du Québec