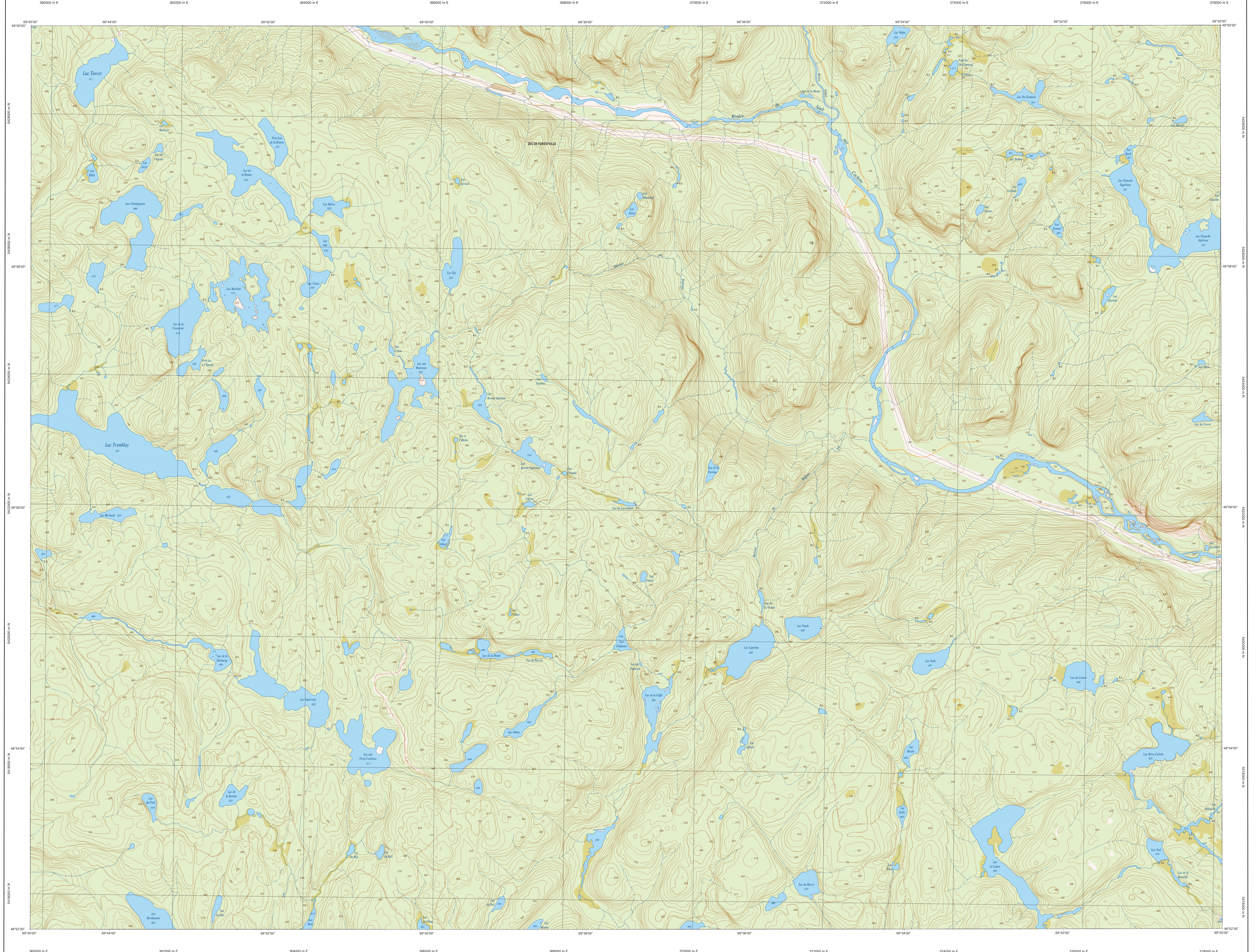


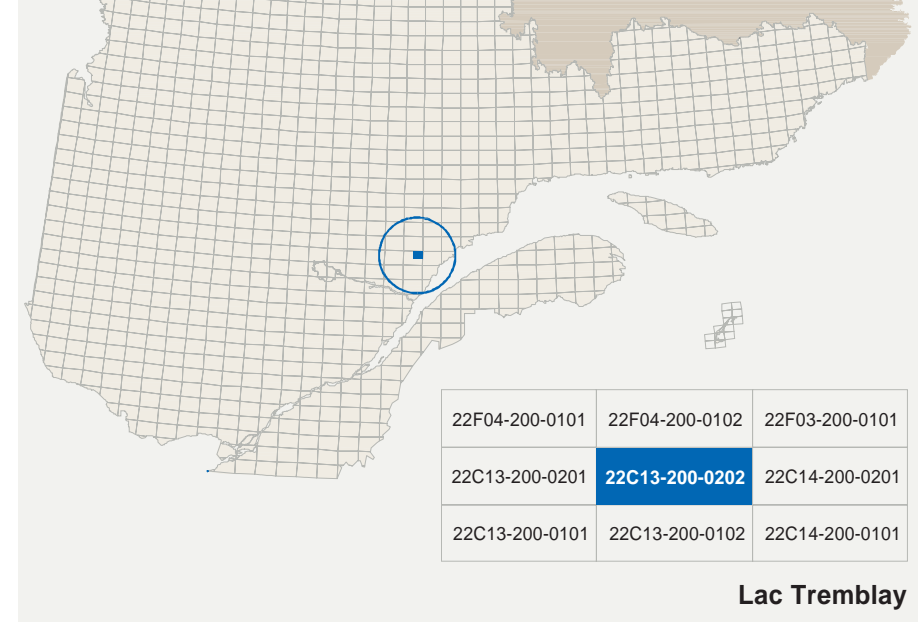
Lac Tremblay

22C13-200-0202



22C13-200-0202

Série TOPO 1/20 000



Hydrographie	Voies de communication
Lac	Autoroute
Cours d'eau	Route nationale, route régionale, route collective, route locale, route d'accès aux ressources : pavée; non pavée
Planche rochers	Chemin non carrossable
Quai	Pont, pont couvert, pont d'épave
Quai de cale sèche	Passerelle
Quai de plaisance	Mur de soutènement
Canal à écluses	Tapis de remblais
Barrage	Voie ferroviaire
Barrage hydroélectrique	Poste d'aériage
Conduite forcée	Ligne de transport pyéne
Buse	Pylône de distribution d'électricité

Autres classifications	Infrastructures de transport
Rue	Fer
Chemin de terre	Pont
Rue pavée	Tunnel
Rue non pavée	Mur de soutènement
Rue à sens unique	Tapis de remblais
Rue à double sens	Voie ferroviaire
Rue à sens unique à double sens	Poste d'aériage
Rue à double sens à double sens	Ligne de transport pyéne
Rue à double sens à double sens à double sens	Pylône de distribution d'électricité

Bâtimens et aires désignées	Métadonnées
Bâtiment	<p>Échelle: 1/20 000</p> <p>Surface de référence géodésique: NAD 83</p> <p>Surface de référence cartographique: NAD 83</p> <p>Projection cartographique: UTM</p> <p>Zone de 7°</p> <p>Système de coordonnées géographiques: CGCRD, feuille 7</p> <p>Origine des altitudes: Niveau moyen des mers</p> <p>Élévation des courbes de niveau: 10 mètres</p> <p>Déclinaison magnétique au centre de la feuille: 81° 05' 00" ouest</p> <p>Variation annuelle: 8,1° vers l'est</p> <p>Coordonnées géographiques de centre de la feuille: 48° 58' 15" nord et 69° 37' 30" ouest</p> <p>Longitude d'origine (méridien central): 70° 30' ouest</p> <p>Latitude d'origine (équateur): 48° 58' 15" nord</p> <p>Coordonnées d'origine: X: 304 800; Y: 0 mètres</p> <p>Facteur d'échelle: 0,0000</p>
Terrain de jeu	
Parc zoologique	
Terrain de jeu, aire-parc, base militaire	
Cour de véhicules hors d'usage	
Concrète, bitume à bois, débris de surface	
Étang d'épuration, lieu d'enfouissement sanitaire	
Banc d'emprunt, carrière	
Mine à ciel ouvert, amas, halde	
Zone non cartographiée	
Frontière internationale	
Frontière interprovinciale ou interterritoriale	
Frontière Québec - Terre Neuve et Labrador	
Ligne frontalière (non pas administrative, sa position est approximative)	

Sources	Organisme	Année
Classification du réseau routier supérieur	Ministère des Transports du Québec	nd
Cote d'altitude des réservoirs hydroélectriques	Hydro-Québec	1990
Déclinaison magnétique	Commission géologique du Canada	2007
Nomenclature géographique	Commission de toponymie du Québec	nd
Courbes de niveau	Ministère des Ressources naturelles et de la Faune	1986
Photographies aériennes à échelle de 1:60 000	Ministère des Ressources naturelles et de la Faune	1986

Crédits
Réalisation: Directeur général de l'information géographique, Ministère des Ressources naturelles et de la Faune
Note: Le présent document n'a aucune portée légale.
© Gouvernement du Québec
Déposé légal - Bibliothèque nationale du Québec, 1 ^{er} trimestre 2007