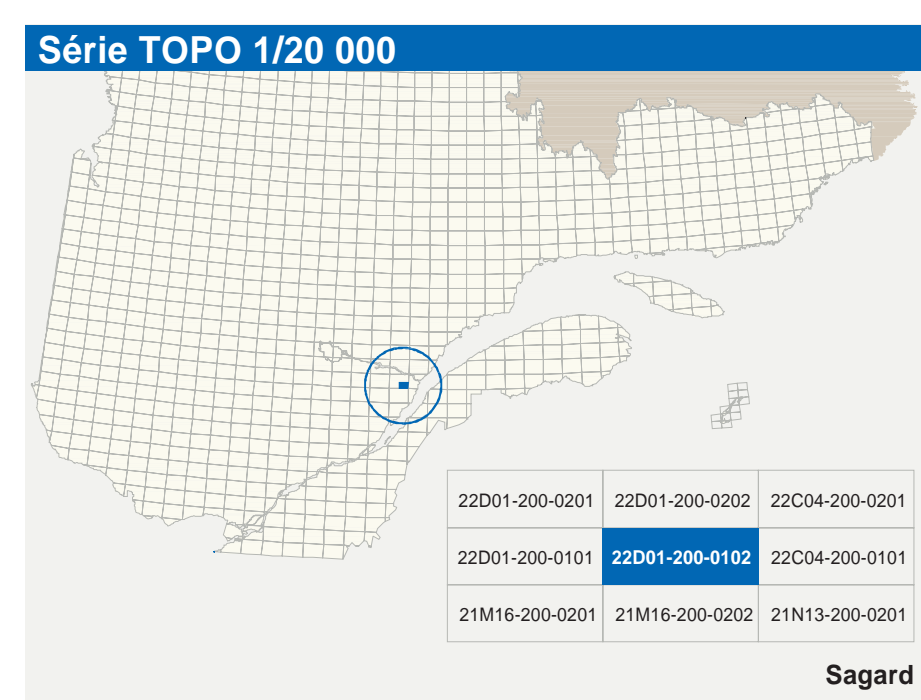
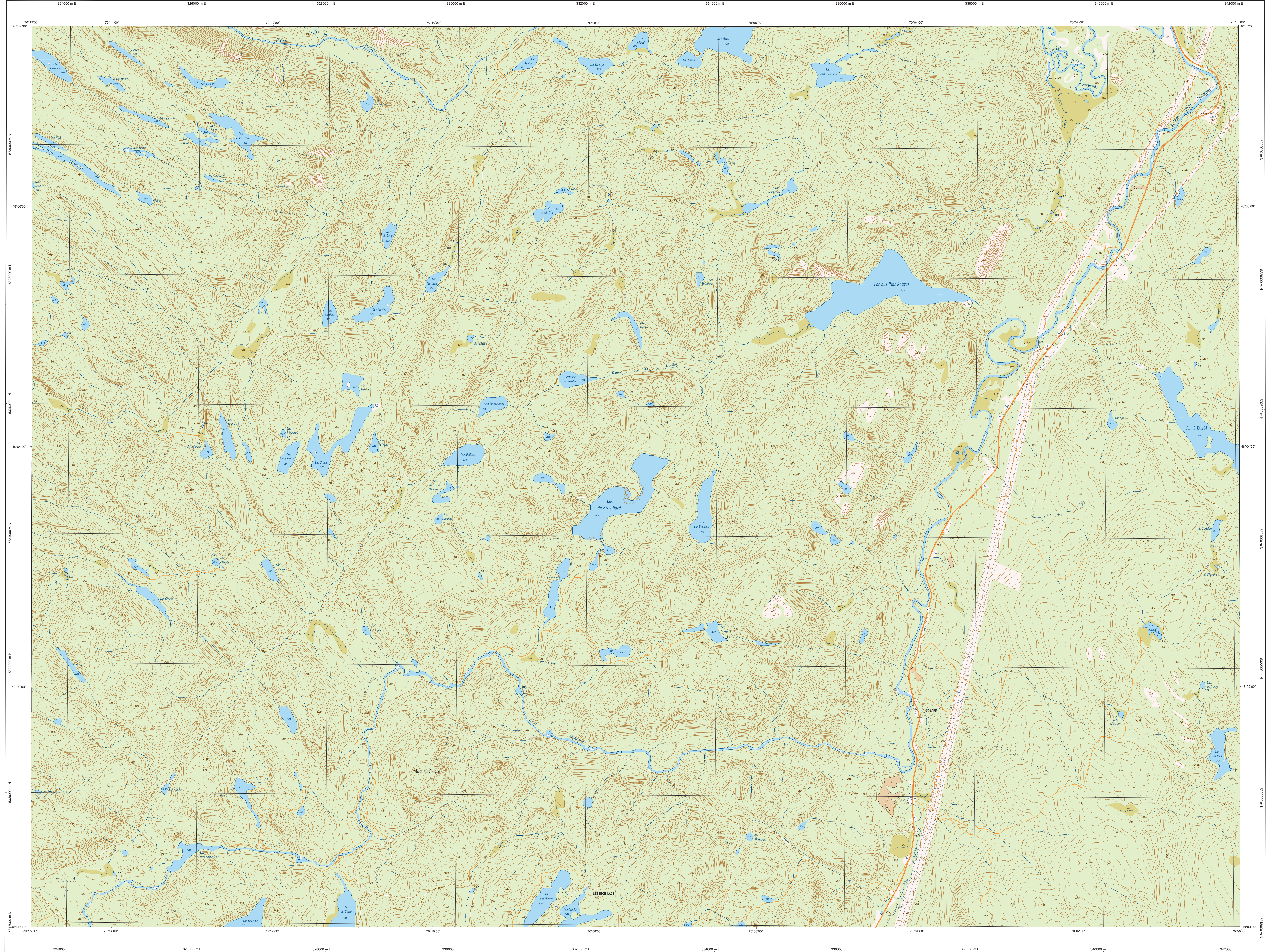


Sagard

22D01-200-0102



Hydrographie	
	Cours d'eau; cours d'eau enterré
	Lac, mare; réservoir hydroélectrique
	Plaines bordées, mûre humide
	Chute, rapide, écoule
	Quai; cale sèche
	Quai; port de plaisance, traversé, phase
	Brise-lames, écluse
	Canal; siphon
	barrage, barrage hydroélectrique, barrage de canal
	Conduite forcée, glissoire, buse
Modèle	
	Courbe de niveau; mâtresse; intermédiaire; point coté
	Éclair; décrochement; défilé fluvial
Végétation	
	Milieu boisé, vergé
	Parcels; haie

Voies de communication	
Réseau routier supérieur	
	Autoroute
	Roads; autoroute; route régionale; route collective; route locale; route d'accès aux ressources; pavée; non pavée
Autres classifications	
	Rue, chemin carrossable; pavé; non pavé
	Voie de communication; en construction; abandonnée
	Chemin non carrossable
Infrastructures de transport	
	Pont, pont couvert, pont d'épave
	Passerelle; tunnel
	Mur de soutènement; écran anti-bruit
	Talus de remblai; bûche de dépôt
	Voie ferrée; surélevée; atterrissement
	Piste d'atterrissage; pavée; non pavée
	Ligne de transport, pylône, poste de distribution d'électricité
	Pipeline; tour, tour de télécommunication

Bâtiments et aires désignées	
	Bâtiment, en construction, en ruines; maison mobile, tache
	Sans: site
	Parc de stationnement; cimetière
	Terrain de jeu; piscine publique
	Centre de ski alpin; remorque mécanique
	Piste, terrain de golf; jardin zoologique
	Terrain de camping; site-parc; base militaire
	Cour de véhicules; base d'aviation; cour d'atterrissage de matériel
	Corridor; boîtier à base; intersect de surface
	Étang d'épuration; lieu d'enfouissement sanitaire
	Banc d'emprunt; carrière
	Mise à ciel ouvert; amas, haie
	Zone non cartographiée
Frontières	
	Frontière internationale
	Frontière interprovinciale ou interterritoriale
	Frontière Québec - Terre-Neuve-et-Labrador (carte historique et non administrative, sa position est approximative)

Métadonnées	
Surface de référence géodésique	Éllipsoïde GRS 80
Système de référence géodésique	NAD 83 compatible avec le système mondial WGS 84
Projection cartographique	Mercator transverse modifiée (MTM), zone de 7, Système de coordonnées étirées du Québec (SCSQ), NAD 83
Origine des altitudes	10 mètres
Équidistance des courbes de niveau	10 mètres
Déclinaison magnétique au centre de la feuille en 2005	4°25' ouest
Variation annuelle	5,5 vers l'est
Coordonnées géographiques au centre de la feuille	48°02'45" nord et 70°07'30" ouest
Longueur d'origine (mètre central)	70°30' ouest
Latitude d'origine (équateur)	0°
Coordonnées d'origine	X : 304 800; Y : 0 mètres
Facteur d'échelle	0,9999

Sources	
Données	Classification du réseau routier supérieur
	Catégorie des infrastructures hydroélectriques
	Déclinaison magnétique
	Nomenclature géographique
	Courbes de niveau
Photographies aériennes à échelle de 1:60 000	
Organisme	
Ministère des Transports du Québec	nd
Hydro-Québec	1990
Commission géologique du Canada	2005
Commission de toponymie du Québec	nd
Ministère des Ressources naturelles et de la Faune	1995
Ministère des Ressources naturelles et de la Faune	1996
Crédits	
Réalisation:	Direction générale de l'information géographique
	Ministère des Ressources naturelles et de la Faune
	Nota: Le présent document n'a aucune portée légale.
	© Gouvernement du Québec
	Dépot légal - Bibliothèque nationale du Québec, 3 ^e trimestre 2005

Échelle	
0	11 cm sur la carte équivaut à 20 000 cm sur le terrain, soit 200 mètres
1:0	1:0
1:20 000	2 km

22D01-200-0102