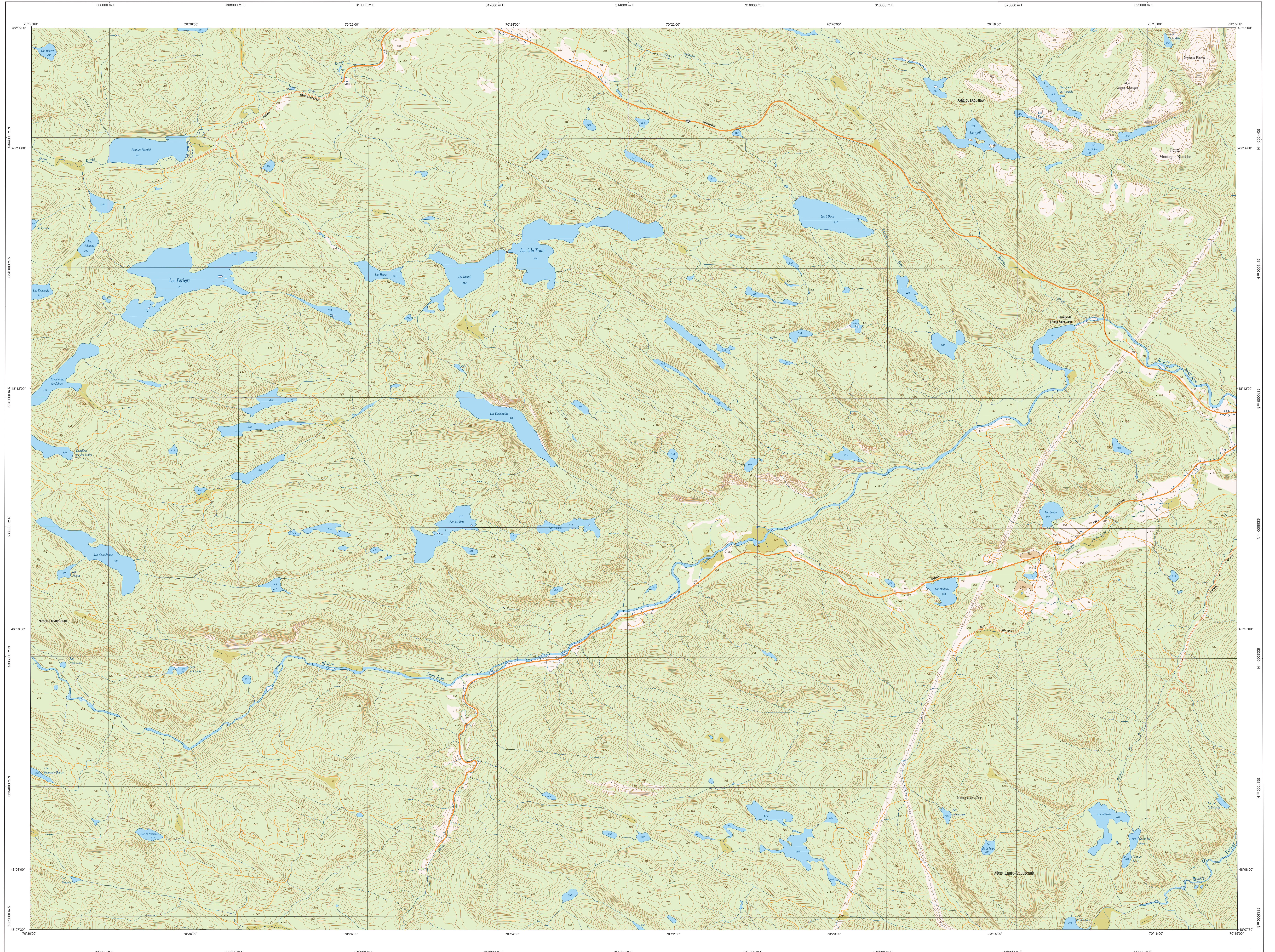
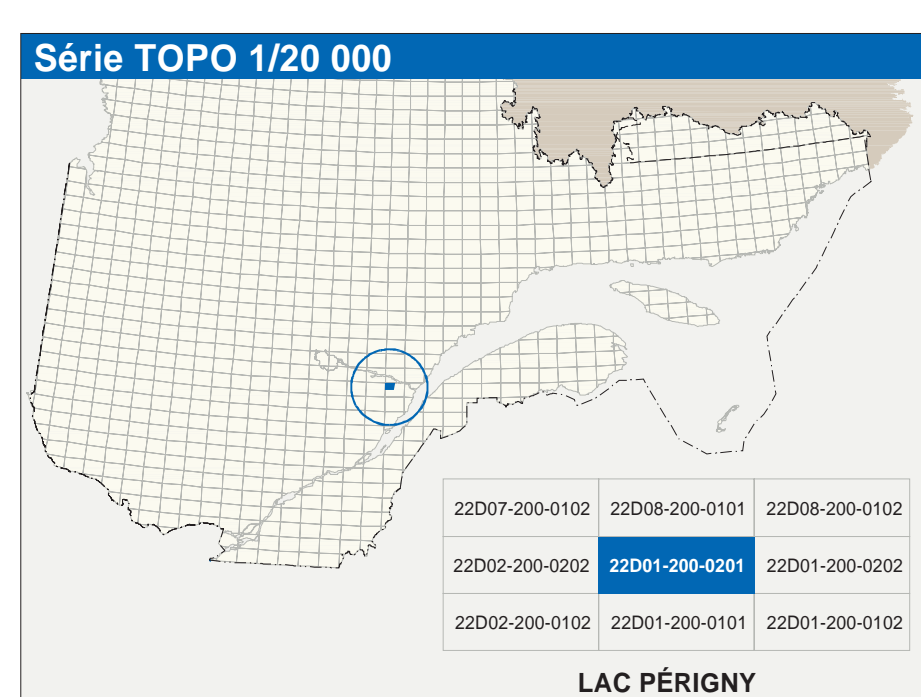


LAC PÉRIGNY

22D01-200-0201



22D01-200-0201



Hydrographie

	Cours d'eau; cours d'eau intermittent
	Lac; mare; réservoir hydroélectrique
	Plaine inondée; milieu humide
	Chute; rapide; écouil
	Quai; pont de plaisance; traversé; phare
	Braie-lamie; estacade
	Canal; écluse
	Barrage; barrage hydroélectrique; barrage de castor
	Conduite forcée; glosière; tube

Modèles

	Courbe de niveau; mâtresse; intermédiaire; point coté
	Escale; décrochement; défilé; butte

Végétation

	Milieu forestier; vergé
	Pendule; talaie

Infrastructure de transport

Réseau routier (classification MTQ)

	Autoroute
	Route nationale; route régionale; route collective
	Route locale; route d'accès aux ressources; pavée; non pavée

Réseau routier (classification MRN)

	Rue; chemin; carrossable; park; non park
	Voie de communication; en construction; abandonnée
	Chemin non carrossable

Autres

	Pont; pont couvert; pont d'épandage
	Passerelle; tunnel
	Mur de soutènement; écan; antrou
	Talus de remblai; talus de déblai
	Voie ferrée; hydrovoies; aéroport
	Voie d'atterrissage; piste; non piste
	Ligne de transport; système; route de distribution d'électricité
	Pipeline; tuyau; tuyau de télécommunication

Habitation, équipement, exploitation

	Bâtiment; en construction; en ruines; maison mobile; niche
	Service; site
	Parking
	Plan de stationnement; cimetière
	Terrain de jeu; piscine publique
	Centre de ski alpin; remonte-pente mécanique
	Parc; terrain de golf; jardin botanique
	Terrain de camping; site-parc; base militaire
	Cour de véhicules hors d'usage; cour d'entreposage de matériaux
	Carrière; brèche à bois; réservoir de surface
	Étang d'épuration; lieu d'enfouissement sanitaire
	Barrage; barrage; centrale
	Mise à ciel ouvert; arena; halle
	Zone non cartographiée

Frontières

	Frontière internationale
	Frontière québécoise ou provinciale
	Frontière Québec - Terre Inconnue et Labrador (cette frontière n'est pas définie)

Métadonnées

Surface de référence géométrique : Ellipsoïde (GRS80)

Système de référence géométrique : NAD83; compatible avec le système mondial WGS84

Modèle mathématique : Métrique transverse métrique (MTM), zone de 3° système de coordonnées planes du Québec (SCQP), niveau 7

Projection cartographique : CGO2008 (Niveau moyen des mers)

Origine des altitudes : Équidistance des courbes de niveau : 10 mètres

Déclinaison magnétique au centre de la feuille en 2003 : 15°33' ouest

Variation annuelle : 5,6" vers l'est

Coordonnées géographiques au centre de la feuille : 48°11'10" nord 70°22'33" ouest

Longitude d'origine (équateur central) : 70°30' ouest

Latitude d'origine (équateur) : 0,0°

Cochronométrique : 264 800, 0 mètres

Facteur d'échelle : 0,9999

1 cm sur la carte équivaut à 20 000 cm sur le terrain, soit 200 mètres

120 000

Sources

Données	Organisme	Date
Classification des réseaux routier provincial	Ministère des transports	1990
Cat. d'évaluation des réservoirs hydroélectriques	Hydro-Québec	2003
Déclinaison magnétique	Commission géologique du Canada	1986
Courbes de niveau	Photographie aérienne	1986
Nomenclature géographique	Commission de toponymie du Québec	1986
Photographies aériennes à l'échelle de 1:40 000	Ministère des Ressources naturelles et de la Faune	1986

Crédits

Réalisation : Direction générale de l'information géographique

© Gouvernement du Québec, 3^e trimestre 2003

Dépot légal - Bibliothèque nationale du Québec