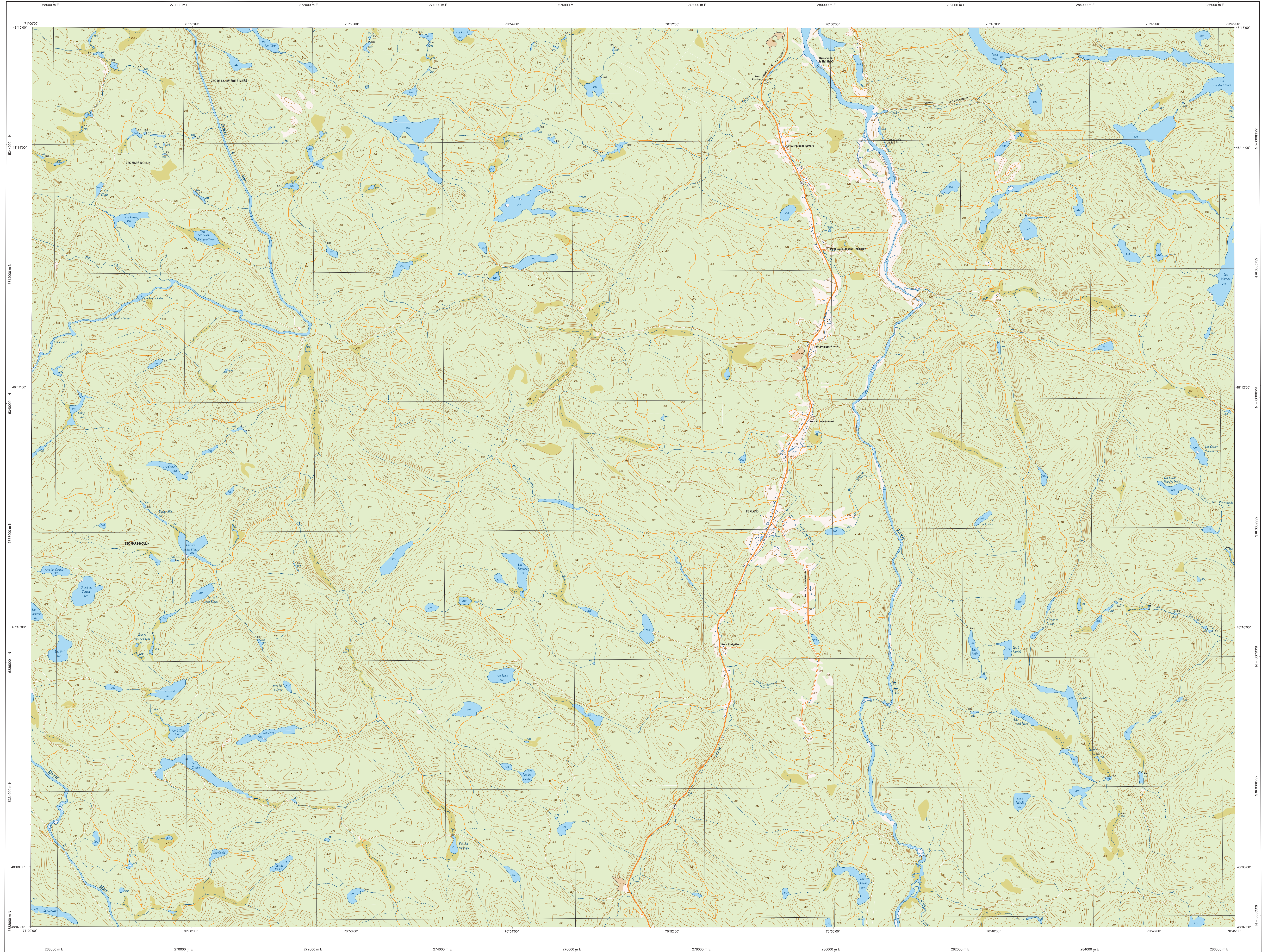


Ferland

22D02-200-0201



22D02-200-0201

Série TOPO 1/20 000

22D06-200-0102	22D07-200-0101	22D07-200-0102
22D03-200-0203	22D02-200-0201	22D02-200-0202
22D03-200-0102	22D02-200-0101	22D02-200-0102

Ferland

Hydrographie

	Cours d'eau; cours d'eau intermittent
	Lac, mare; réservoir hydroélectrique
	Plan d'eau, mare, étang
	Cluse, rapide, éclusé
	Quai, case sèche
	Quai; port de plaisance, traversée, phare
	Brise-lames, cascade
	Cluse, barrage
	Barrage, barrage hydroélectrique, barrage de canal
	Conduite forcée, glissoire, buse

Modèle

	Courbe de niveau métrique; intermédiaire; point coté
	Élév.; décrochement; dénivelé fluvial

Végétation

	Milieu boisé, vergé
	Pavée; hie

Voies de communication

Réseau routier supérieur

	Autosoute
	Roadway nationale; route régionale; route collective; route locale; route d'accès aux ressources; pavée; non pavée

Autres classifications

	Rue, chemin carrossable; pavé; non pavé
	Voie de communication - en construction; abandonnée
	Chemin non carrossable

Infrastructures de transport

	Pont, pont couvert; pont d'épave
	Passerelle; tunnel
	Mur de soutènement; écran anti-bruit
	Talus de remblai; sous de déblai
	Voie ferrée; hydroliège; aéroport
	Piste d'atterrissage; pavée; non pavée
	Ligne de transport, pylône, poste de distribution d'électricité
	Pipéline; tour de télécommunication

Bâtiments et aires désignées

	Bâtiment, en construction, en ruines; maison mobile, tache
	Salle; silo
	Point de rassemblement, cimetière
	Terrain de jeu, piscine publique
	Centre de ski alpin; rampe mécanique
	Piste, terrain de golf; jardin zoologique
	Terrain de camping; site-parc; base militaire
	Cour de récréation; tour d'observation; cour d'atterrissage de motoplane
	Compromis; isolé; base; réservoir de surface
	Étang d'épuration; lieu d'enfouissement sanitaire
	Banc d'emport; carrière
	Mise à ciel ouvert; amas, haie
	Zone non cartographiée

Frontières

	Frontière internationale
	Frontière interprovinciale ou interterritoriale
	Frontière Québec - Terre-Neuve-et-Labrador (cette frontière n'est pas définie, sa position est approximative)

Métadonnées

Surface de référence géotique
Système de référence géotique
Projection cartographique

Éllipsoïde GRS 80
MAD 83 compatible avec le système mondial WGS 84
Niveau transversal métrique (NTM), zone de 2°
Système de coordonnées planes du Québec (SCQPS), NAD 83
COVID 23 (Niveau moyen des mers)

Origine des altitudes
Équidistance des courbes de niveau
Déclinaison magnétique au centre de la feuille en 2025

10 mètres
6,5° vers l'est
6,5° vers l'est

Coordonnées géographiques au centre de la feuille
Latitude (origine méridien central)
Longitude (origine méridien central)
Latitude (origine équinoxiale)
Longitude d'origine
Facteur d'échelle

48°11'15" nord et 70°52'30" ouest
70°30' ouest
0°
X : 354 800; Y : 0 mètres
0,9999

0 1 (1 cm sur la carte équivaut à 20 000 cm sur le terrain, soit 200 mètres) 2 km
1/20 000

Sources

Données

Cartographie du réseau routier supérieur	Ministère des Transports du Québec	nd
Catégorie des réservoirs hydroélectriques	Hydro-Québec	1990
Déclinaison magnétique	Commission géologique du Canada	2007
Courbes de niveau	Commission de toponymie du Québec	nd
	Ministère des Ressources naturelles et de la Faune	1993

Photographies aériennes à l'échelle de 1:60 000

Crédits

Réalisation: Direction générale de l'information géographique
Ministère des Ressources naturelles et de la Faune
Note: Les présentations n'a aucune portée légale.

© Gouvernement du Québec
Dépôt légal: Bibliothèque nationale du Québec, 2^e trimestre 2007