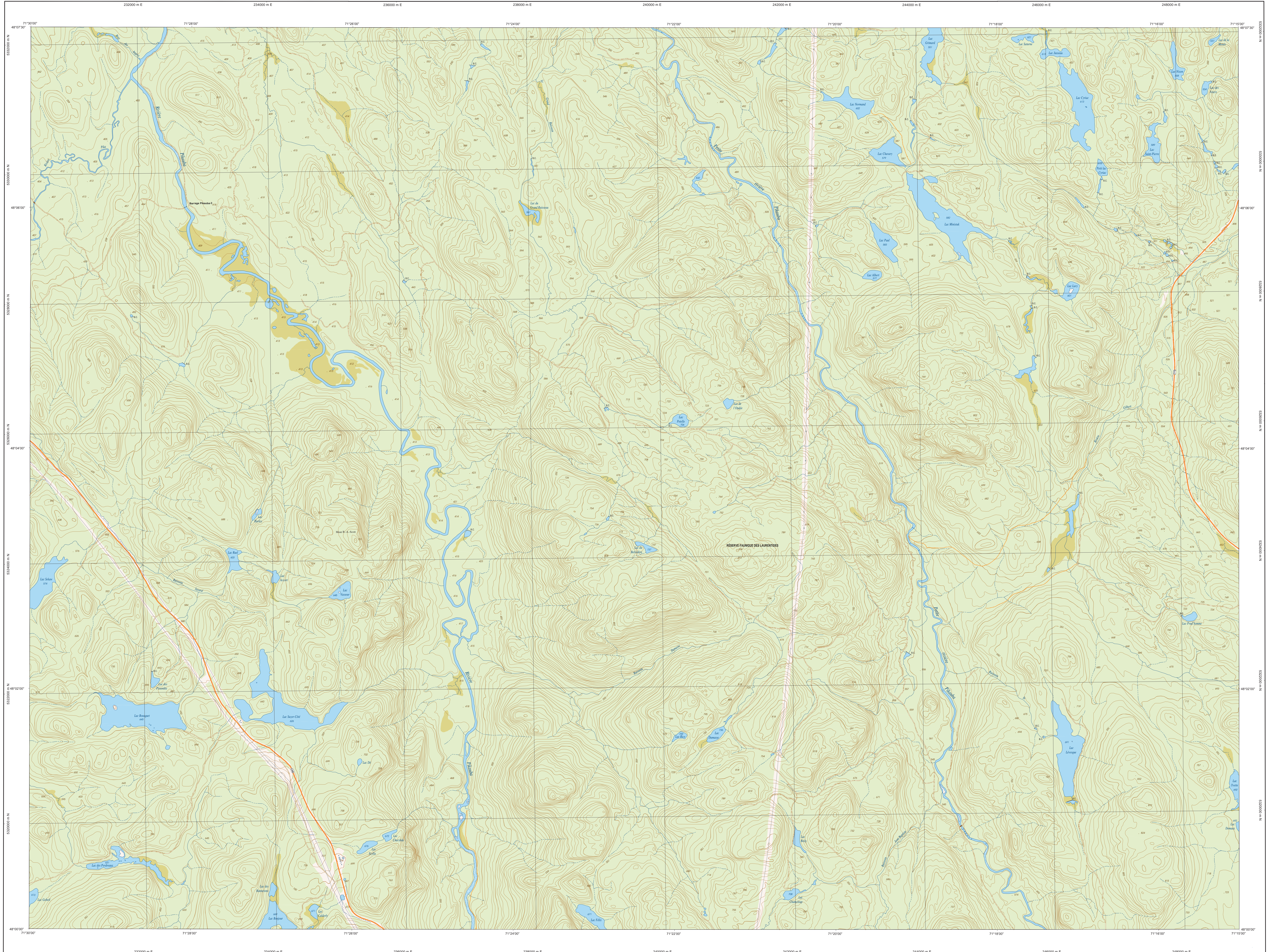


# Lac Suzor-Coté

22D03-200-0101



22D03-200-0101

**Série TOPO 1/20 000**

22D04-200-0202	22D03-200-0201	22D03-200-0202
22D04-200-0102	<b>22D03-200-0101</b>	22D03-200-0102
21M13-200-0203	21M14-200-0201	21M14-200-0202

**Lac Suzor-Coté**

**Hydrographie**

- Cours d'eau, cours d'eau intermittent
- Lac, mare, réservoir hydroélectrique
- Planer, marais, ruisseau humide
- Chêne, rochers, écaill
- Quai, cale sèche
- Quai, port de plaisance, traversée, phare
- Braie-lame, estacade
- Quai, écluse
- Barrière, barrage hydroélectrique, barrage de cascar
- Conduite forcée, glissoire, buse

**Modèle**

- Courbe de niveau, maquette, intermédiaire, point coté
- Eskef, accrochement, dépôt fluviale

**Végétation**

- Milieu boisé, verger
- Pesticide, haie

**Voies de communication**

**Réseau routier supérieur**

- Autoroute
- Route nationale, route régionale, route collective, route locale, route d'accès aux ressources: pavée, non pavée

**Autres classifications**

- Rue, chemin carrossable: pavé, non pavé
- Voie de communication: en construction, abandonnée
- Chemin non carrossable

**Infrastructures de transport**

- Port, pont couvert, pont d'épave
- Passerelle, tunnel
- Mur de soutènement, écran anti-bruit
- Trajet de remorque, lotte de défilé
- Voie ferrée, hydroaérien, aéroport
- Plate d'atterrissage: pavée, non pavée
- Ligne de transport, pylône, poste de distribution d'électricité
- Pipeline, tour, tour de télécommunication

**Bâtiments et aires désignées**

- Bâtiment, en construction, en ruines, maison mobile, fiche
- Servir, site
- Plan de cadastre, cadastre
- Terrain de jeu, place publique
- Centre de ski alpin, remorque mécanique
- Plan, terrain de golf, jardin zoologique
- Terrain de camping, site-parc, base militaire
- Quai de débarquement, ponton, tour d'observation de matériaux
- Canotier, îlotier à bois, réservoir de surface
- Étang d'épuration, feu d'entraînement sanitaire
- Barre, d'emprunt, carrière
- Mine à ciel ouvert, amas, haie
- Zone non cartographiée

**Frontières**

- Frontière internationale
- Frontière interprovinciale ou interterritoriale
- Frontière Québec - Terre Neuve et Labrador (petite frontière river pas définie, sa position est approximative)

**Métadonnées**

Surface de référence géométrique: Ellipsoïde GRS 80

Système de référence géométrique: NAD 83 combiné avec le système mondial WGS 84

Projection cartographique: Métrique transverse modifiée (MTM), zone de 3<sup>e</sup> Système de coordonnées étirées de Québec (SQCE), Réseau 7

Origine des altitudes: Équivalence des courbes de niveau de la feuille en 2007

Équivalence des courbes de niveau: 10 mètres

Déclinaison magnétique au centre de la feuille en 2007: 1° 14' ouest

Variation annuelle: 6,6" vers l'est

Coordonnées géographiques au centre de la feuille: 48°07'40" nord et 71°22'30" ouest

Longitude d'origine (méridien central): 70°30' ouest

Latitude d'origine (équateur): 49°

Coordonnées d'origine: X : 304 800, Y : 0 mètres

Facteur d'échelle: 6,25000

Échelle: 1 cm sur la carte équivaut à 20 000 m sur le terrain, soit 200 mètres à l'échelle de 1:20 000

**Sources**

**Données**

- Classification du réseau routier asphalté: Ministère des Transports du Québec
- Carte d'hydrographie des réservoirs hydroélectriques: Hydro-Québec
- Déclinaison magnétique: Commission géologique du Canada
- Nomenclature géographique: Commission de toponymie du Québec
- Courbes de niveau: Ministère des Ressources naturelles et de la Faune
- Photographies aériennes à l'échelle de 1:40 000: Ministère des Ressources naturelles et de la Faune

**Crédits**

Réalisation: Direction générale de l'information géographique, Ministère des Ressources naturelles et de la Faune

© Gouvernement du Québec  
Dépôt légal: Bibliothèque nationale du Québec, 2<sup>e</sup> trimestre 2007