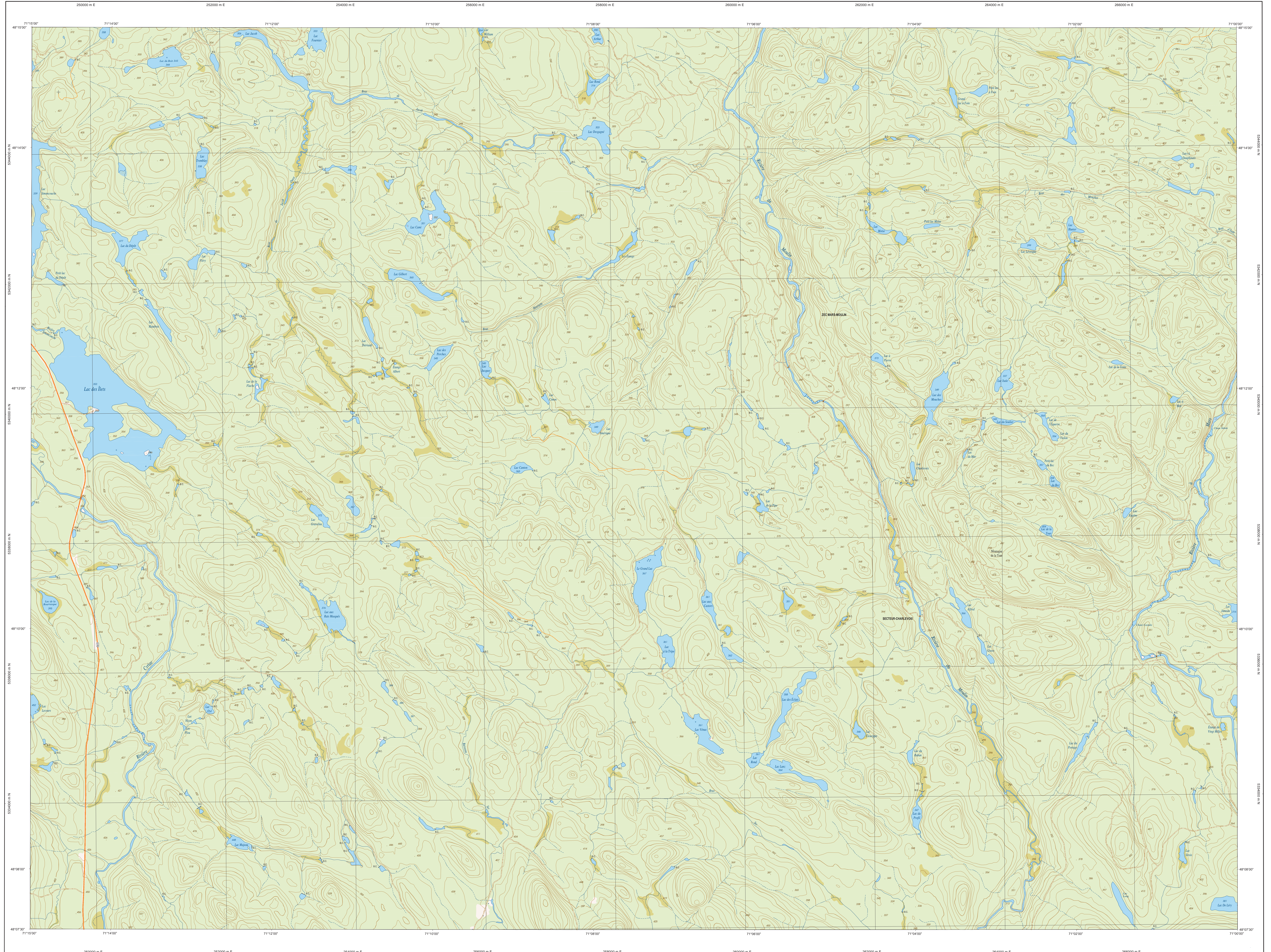


# Lac des Îlets

22D03-200-0202



22D03-200-0202

**Série TOPO 1/20 000**

22D06-200-0101 22D06-200-0102 22D07-200-0101  
 22D03-200-0201 22D03-200-0202 22D03-200-0201  
 22D03-200-0101 22D03-200-0102 22D03-200-0101

**Lac des Îlets**

**Hydrographie**

- Cours d'eau; cours d'eau intermittent
- Lac, mare; réservoir hydroélectrique
- Faune piscicole; rivière humide
- Cluse, rapide, écoule
- Gut; cote sèche
- Quai; port de plaisance, traversé, phare
- Brisse-barrage; éclusage
- Canal; déviateur
- Barrage; barrage hydroélectrique; barrage de casier
- Conduite forcée; glissoire; buse

**Modèles**

- Courbe de niveau maltraitée; intermédiaire; point coté
- Esclaf; décrochement; dépôt fluvial

**Végétation**

- Milieu boisé; vergier
- Forêt; hale

**Voies de communication**

**Réseau routier supérieur**

- Autoroute
- Roadway nationale; route régionale; route collective; route locale; route d'accès aux ressources; ponton; ponton ponton

**Autres classifications**

- Rue; chemin carrossable; pavé; non pavé
- Voie de communication - en construction; abandonnée
- Chemin non carrossable

**Infrastructures de transport**

- Port; pont couvert; pont d'éclusement
- Passerelle; tunnel
- Mur de soutènement; écran anti-bruit
- Talus de remblai; talus de déblai
- Voie ferrée; hydroliège; atterrage
- Piste d'atterrissage; pavée; non pavée
- Ligne de transport; pylône; poste de distribution d'électricité
- Pétroline; tour; tour de télécommunication

**Bâtiments et aires désignées**

- Bâtiment, en construction, en ruines; maison mobile; têche
- Serre; silo
- Parcelle d'assèchement; cimetière
- Terrain de jeu; piscine publique
- Centre de ski alpin; remorqueuse mécanique
- Piste; terrain de golf; jardin zoologique
- Terrain de camping; déneigage; base militaire
- Cour de récréation; parc d'attraction; parc d'entreposage de matériaux
- Conroyeur; bolide à bois; réservoir de surface
- Étang d'épuration; lieu d'entassement sanitaire
- Barre d'emport; carrière
- Mura à ciel ouvert; amas, haie
- Zone non cartographiée

**Frontières**

- Frontière internationale
- Frontière interprovinciale ou interterritoriale
- Frontière Québec - Terre-Neuve et Labrador (cette frontière n'est pas définie, sa position est approximative)

**Métadonnées**

Surface de référence géodésique: NAD 83 corrigée avec le système mondial WGS 84  
 Système de référence géodésique: Métrique internationale modifiée (MIM), zone de 3°, Système de coordonnées planes du Québec (SCQP), datum: CGVD 28 (niveau moyen des mers)  
 Origine des altitudes: Équidistance des courbes de niveau  
 Déclinaison magnétique au centre de la feuille en 2007: 10 mètres  
 Variations annuelle: 11°51' ouest  
 Coordonnées géographiques au centre de la feuille: 48°11'15" nord et 71°07'30" ouest  
 Longueur d'origine (mélange central): 70°30' ouest  
 Latitude d'origine (équateur): 0°  
 Coordonnée d'origine: X: 334 800; Y: 0 mètres  
 Facteur d'échelle: 0,0000

Échelle: 1:20 000

11 cm sur la carte équivalent à 2 200 m sur le terrain. (à 200 mètres)

0 1 2 km

**Sources**

**Données**

- Classification du réseau routier supérieur
- Catégorie des rivières hydrologiques
- Déclinaison magnétique
- Courbes de niveau
- Photographies aériennes à l'échelle de 1:60 000

**Organisme**

- Ministère des Transports du Québec
- Hydro-Québec
- Commission géologique du Québec
- Commission de toponymie du Québec
- Ministère des Ressources naturelles et de la Forêt
- Ministère des Ressources naturelles et de la Faune

**Année**

- nd
- 1990
- 2007
- nd
- 1986
- 1986

**Crédits**

**Réalisation:** Direction générale de l'information géographique  
 Ministère des Ressources naturelles et de la Faune  
 Note: Le présent document n'a aucune portée légale.

© Gouvernement du Québec  
 Dépot légal - Bibliothèque nationale du Québec, 2<sup>e</sup> trimestre 2007