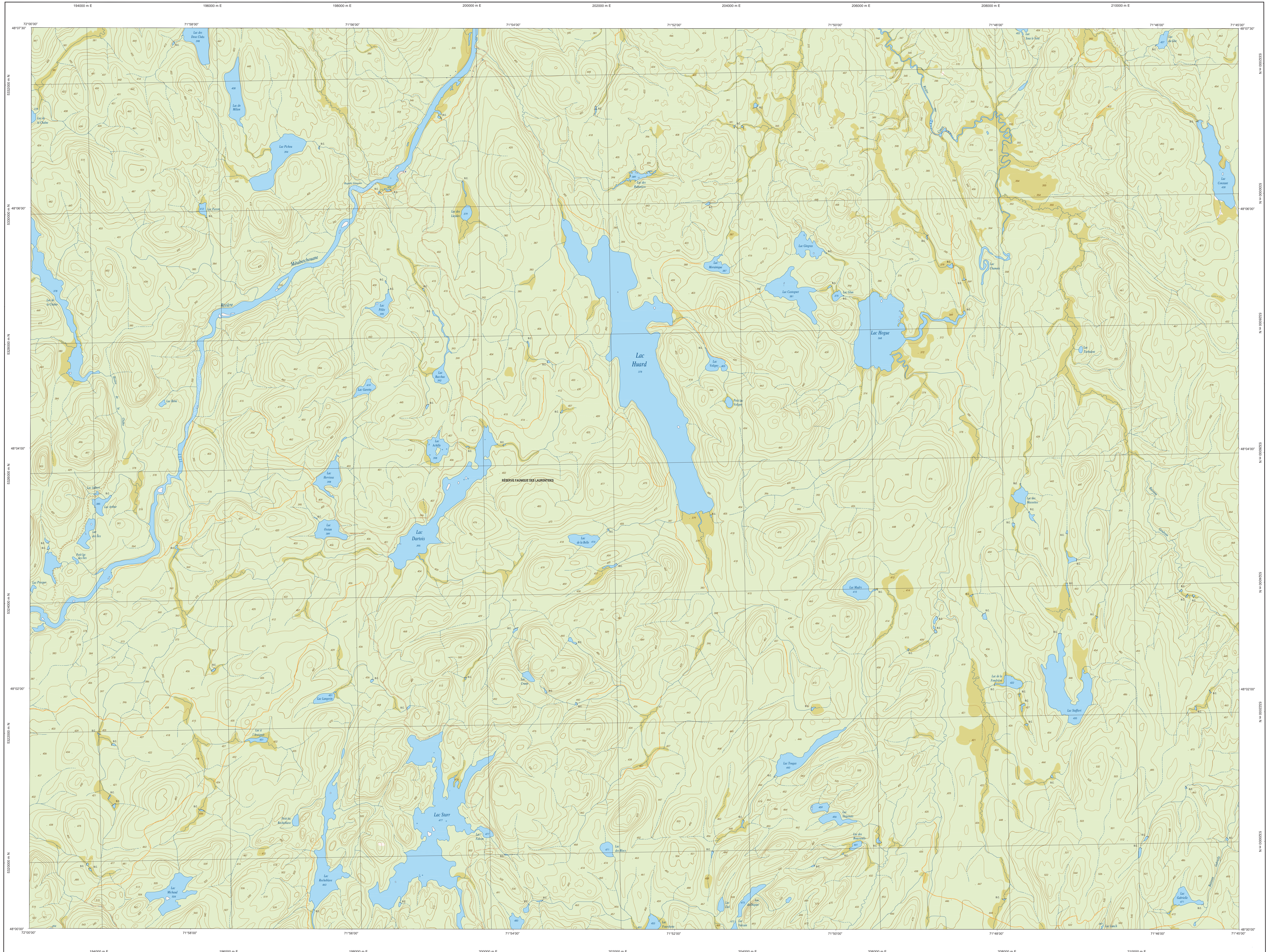
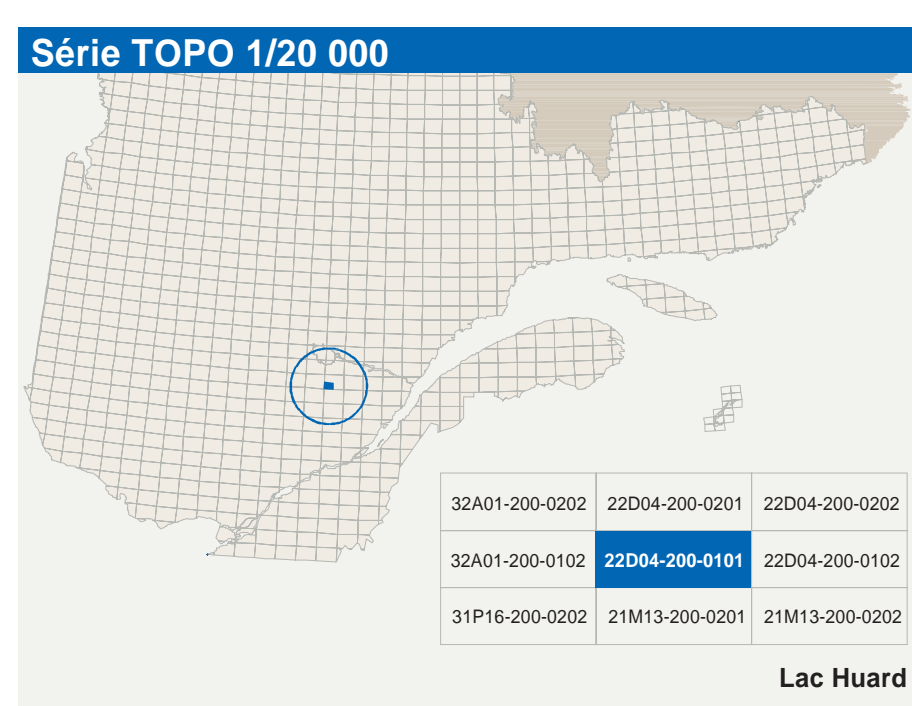


Lac Huard

22D04-200-0101



22D04-200-0101



32401-200-0202	22D04-200-0201	22D04-200-0202
32401-200-0102	22D04-200-0101	22D04-200-0102
31F16-200-0202	21M13-200-0201	21M13-200-0202

Lac Huard

Hydrographie	Voies de communication	Bâtiments et aires désignées	Métadonnées
<ul style="list-style-type: none"> Cours d'eau, cours d'eau intermittent Lac, mare, réservoir hydroélectrique Plan d'eau, réservoir, retenue Chûl, rapide, ouélu Quai, cale sèche Quai, port de plaisance, traverse, phare Bios-lacis, estacade Canal, barrage Barrage, barrage hydroélectrique, barrage de castor Conduite forée, glissoire, buse 	<p>Réseau routier supérieur</p> <ul style="list-style-type: none"> Autoroute Roadway nationale, route régionale, route collective, route locale, route d'accès aux ressources: pavée; non pavée <p>Autres classifications</p> <ul style="list-style-type: none"> Rue, chemin carrossable: pavé; non pavé Voie de communication: en construction; abandonnée Chemin non carrossable <p>Infrastructures de transport</p> <ul style="list-style-type: none"> Pont, pont couvert, pont d'éclatement Passerelle, tunnel Mur de soutènement, écran anti-bruit Traie de transfert, buse de décharge Voie ferrée, hydroliège, aéroport Plate-forme d'embarquement: pavée; non pavée Ligne de transport, pylône, poste de distribution d'électricité Pipérite, tour, tour de télécommunication 	<ul style="list-style-type: none"> Bâtiment, en construction, en ruine; maison mobile, niche Barrage Point de restaurant, cantine Terrain de jeu, piscine publique Centre de ski alpin; rampe à ski Piste, terrain de golf; jardin zoologique Terrain de camping; crépi-port; base militaire Cour de stockage hors d'usage; cour d'embarquement de matériaux Convoi, bûche à bois; réservoir de surface Étang d'épuration; lieu d'enfouissement sanitaire Banc d'emport; carrière Mine à ciel ouvert; amas, haie Zone non cartographiée <p>Frontières</p> <ul style="list-style-type: none"> Frontière internationale Frontière interprovinciale ou interjuridictionnelle Frontière Québec - Terre Neuve et Labrador (cette frontière n'est pas définie, sa position est approximative) 	<p>Métadonnées</p> <ul style="list-style-type: none"> Surface de référence géodésique: Ellipsoïde GRS 80 Système de référence géodésique: NAD 83 combiné avec le système mondial WGS 84 Projection cartographique: Mercator transverse modifiée (MTM), zone de 3^e Système de coordonnées géographiques (SCG) Québec Origine des altitudes: Équidistance des courbes de niveau Équidistance des courbes de niveau: 10 mètres Variation annuelle: 17'32" ouest Coordonnées géographiques au centre de la feuille: 48°33'45" nord et 71°52'30" ouest Longitude d'origine (méridien central): 70°30' ouest Latitude d'origine (équateur): 47° Coordonnées d'origine: X: 204 600; Y: 0 mètres Facteur d'échelle: 0,0001

Modèles	Végétation
<ul style="list-style-type: none"> Courbe de niveau: maillage; intermédiaire; point coté Éclair, débouchement, dépôt fluvial 	<ul style="list-style-type: none"> Méso forestier, verger Péroule, haie

Sources	Organisme	Année
Classification du réseau routier supérieur	Ministère des Transports du Québec	nd
Cote d'altitude des réservoirs hydroélectriques	Hydro-Québec	1980
Déterminations magnétiques	Commission géographique du Canada	2007
Nomenclature géographique	Commission de toponymie du Québec	nd
Courbes de niveau	Ministère des Ressources naturelles et de la Faune	1986
Photographies aériennes à l'échelle de 1:50 000	Ministère des Ressources naturelles et de la Faune	1986

Crédits
<p>Réalisation: Direction générale de l'information géographique Ministère des Ressources naturelles et de la Faune</p> <p>Note: Le présent document est une œuvre d'art.</p> <p>© Gouvernement du Québec Dépôt légal - Bibliothèque nationale du Québec, 2^e trimestre 2007</p>

Recherche
<p>Recherche: Direction générale de l'information géographique Ministère des Ressources naturelles et de la Faune</p> <p>Note: Le présent document est une œuvre d'art.</p> <p>© Gouvernement du Québec Dépôt légal - Bibliothèque nationale du Québec, 2^e trimestre 2007</p>