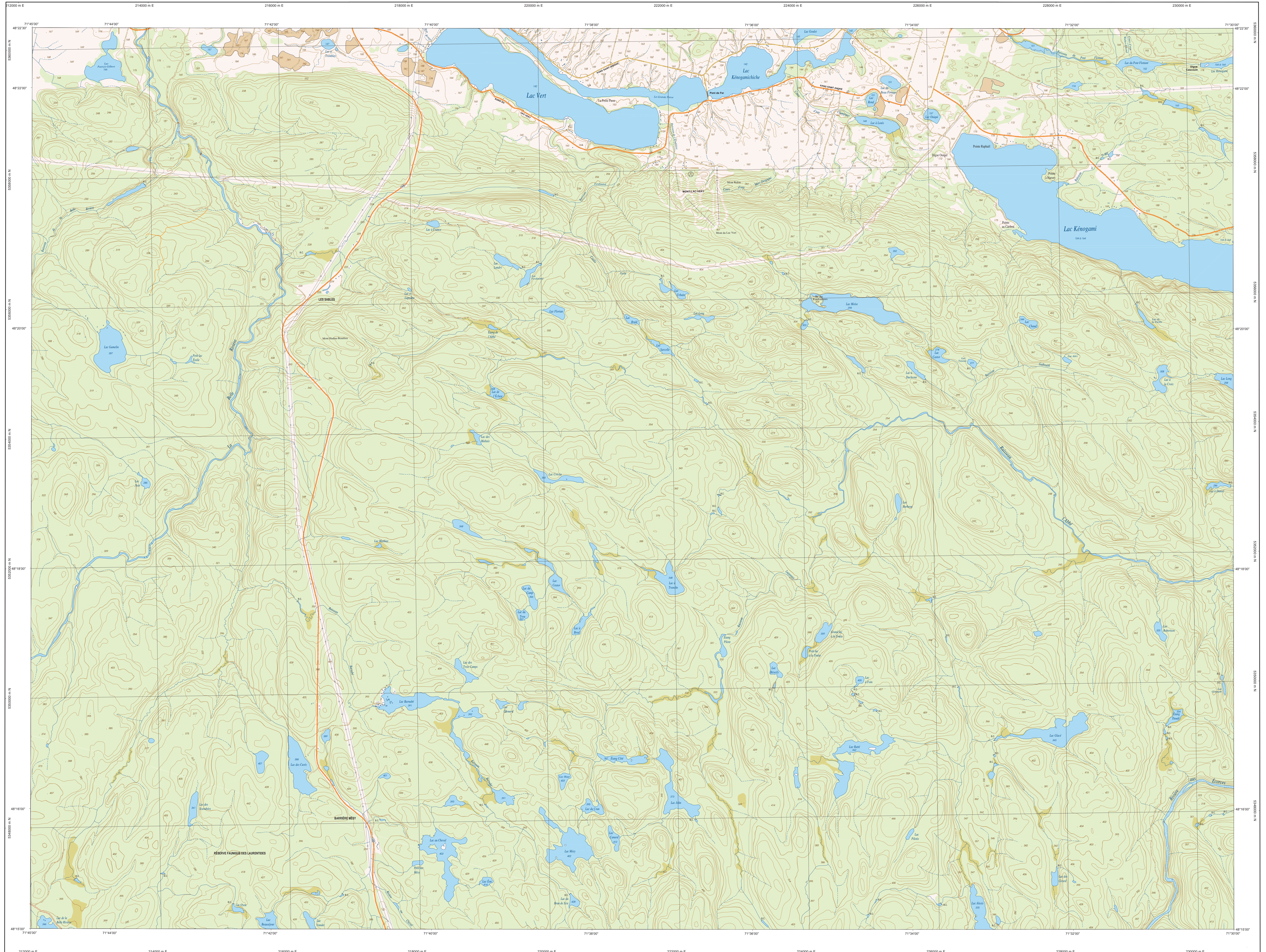


Lac Vert

22D05-200-0102



Série TOPO 1/20 000

22D05-200-0201 22D05-200-0102 22D06-200-0201
 22D05-200-0101 22D05-200-0102 22D06-200-0101
 22D04-200-0201 22D04-200-0202 22D05-200-0201

Lac Vert

Hydrographie	
	Cours d'eau; cours d'eau intermittent
	Lac; mare; réservoir hydroélectrique
	Panier, ruisseau, mûche, harasse
	Crue; rapide; cascade
	Quai; cale sèche
	Quai; port; planisolo, traversa, plate
	Brise lames; cascade
	Canal; écluse
	Barage; barrage hydroélectrique; barrage de castor
	Conduite forcée; glissoire; buse
Modèle	
	Courbe de niveau; mâtresse; Intermédiaire; point coté
	Esker; aboissement; dépôt fluvial
Végétation	
	Méou boisé; verger
	Parcelle; haie

Voies de communication	
Réseau routier supérieur	
	Autoroute
	Roadway national; route régionale; route collective; route locale; route d'accès aux ressources; pavée; non pavée
Autres classifications	
	Rue; chemin carrossable; pavé; non pavé
	Voie de communication: en construction; abandonnée
	Chemin non carrossable
Infrastructures de transport	
	Port; pont couvert; pont d'engagem
	Passerelle; tunnel
	Mur de soutènement; écran antibruit
	Tour de vent; tour de câbles
	Voie ferrée; hydroéline; téléphérique
	Piste d'atterrissage; pavée; non pavée
	Ligne de transport; pylône; poste de distribution d'électricité
	Pipelines; tour; tour de télécommunication

Bâtimens et aires désignées	
	Bâtimens; en construction; en ruines; maison mobile; hache
	Série; site
	Parcelle de stationnement; onérids
	Terrain de ski; piscine publique
	Équipement des courts de niveau
	Décollage; plateforme au centre de la piste
	Piste; terrain de golf; jardin zoologique
	Terrain de camping; aire sport; base militaire
	Cour de véhicules hors route; cour d'embarquement de matériaux
	Conspicuité; bâtiment à base; Hélicoptère de surface
	Étang d'approvisionnement sanitaire
	Banc d'emplacement; carrière
	Mise à ciel ouvert; amas; haie
	Zone non cartographiée
Frontières	
	Frontière internationale
	Frontière interprovinciale ou interétatique
	Frontière Québec - Terre-Neuve-et-Labrador (sans frontière réel pas définie, sa position est approximative)

Métadonnées	
Surface de référence géodésique	Élipsoïde GRS 80
Système de référence géodésique	NAD 83 convertible avec le système mondial WGS 84
Projection cartographique	Microcote transformée modifiée (MTM); zone de 7°; Système de coordonnées planes du Québec (SQCPQ); datum 7
Origine des altitudes	Equilibration des courbes de niveau
Équivalence des courbes de niveau	10 mètres
Déclinaison magnétique au centre de la feuille	1° 12' ouest
Variation annuelle	6,7 vers l'est
Coordonnées géographiques au centre de la feuille	48° 18' 45" nord et 71° 37' 30" ouest
Latitude d'origine (nœud central)	48° 18' 45"
Longitude d'origine (nœud central)	71° 37' 30"
Latitude d'origine (écarteur)	0°
Coordonnées d'origine	X: 354 800; Y: 0 mètres
Facteur d'échelle	0,25000

Sources	
Données	Ministère des Transports du Québec
Classification de risque	Hydro-Québec
Cadre réglementaire des renseignements géographiques	Commission géologique du Canada
Classification géographique	Commission de toponymie du Québec
Cartes de base	Ministère des Ressources naturelles et de la Faune
Photographie aérienne	Ministère des Ressources naturelles et de la Faune
à l'échelle de 1:40 000	

Crédits	
Rédaction:	
Direction générale de l'information géographique	
Ministère des Ressources naturelles et de la Faune	
Notes: Le présent document n'a aucune portée légale.	
© Gouvernement du Québec	
Dépot légal - Bibliothèque nationale du Québec, 2 ^e trimestre 2007	