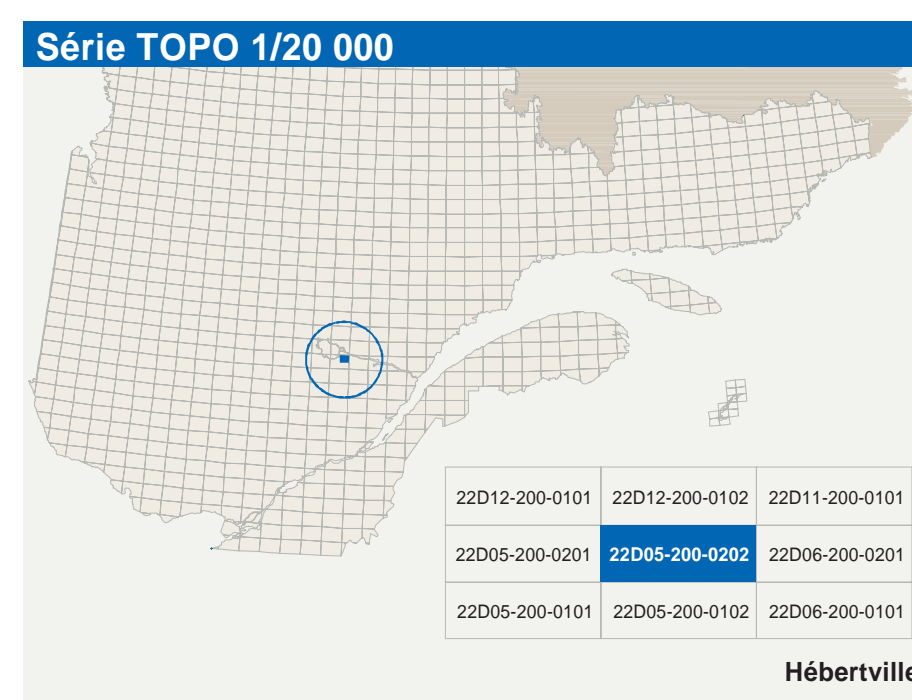
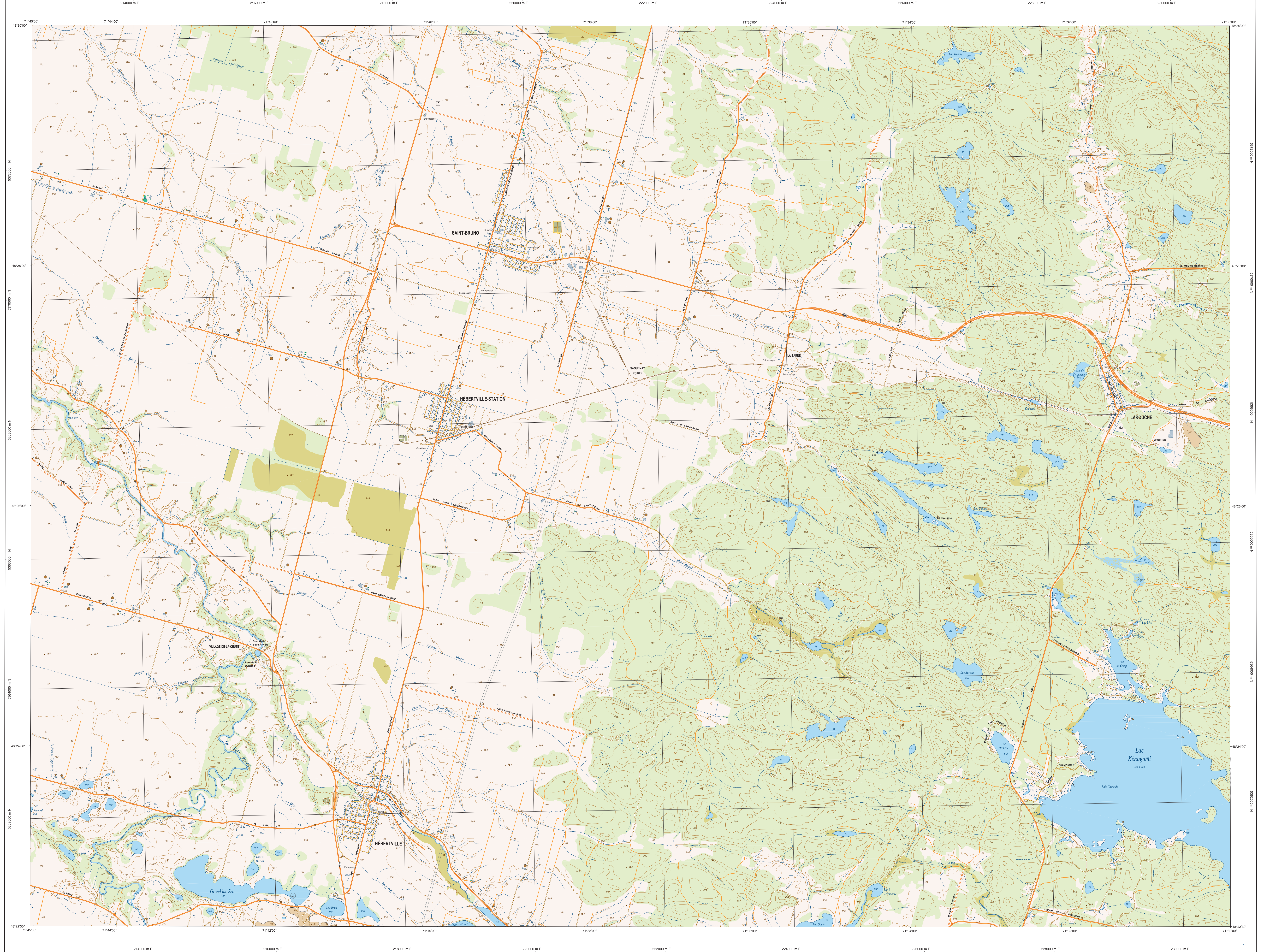


# Hébertville

22D05-200-0202



Hydrographie	
	Cours d'eau, cours d'eau intermittent
	Lac, mare, réservoir hydroélectrique
	Plaine inondée, niveau temporaire
	Chute, rapide, éclusé
	Quai, cale sèche
	Quai, pont de plaisance, traversé, phare
	Brise-lames, estacade
	Canal, barrage
	Barrage, barrage hydroélectrique, barrage de casier
	Conduite forcée, glissoir, buse
Modèles	
	Courbe de niveau mathématique, visométrique, pont coq
	Écluse, abriement, appui toulait
Végétation	
	Mélange boisé, vergé
	Parcelle, bois

Voies de communication	
Réseau routier supérieur	
	Autopista
	Road nationale, route régionale, route collective, route locale, route d'accès aux ressources, pavée, non pavée
Autres classifications	
	Rue, chemin carrossable : pavé, non pavé
	Voie de communication : en construction, abandonnée
	Chemin non carrossable
Infrastructures de transport	
	Pont, pont couvert, pont d'éclatement
	Passerelle, tunnel
	Mur de soutènement, écran anti-bul
	Talus de remblai, talus de déblai
	Voie sentier, hydrant, transport
	Piste d'atterrissage : pavée, non pavée
	Ligne de transport, pylône, poteau de distribution d'électricité
	Pipelines : tour de télécommunication

Bâtiments et aires désignées	
	Bâtiment, en construction, en ruine, maison mobile, niche
	Silenc, silo
	Plan de dessèchement, cimetière
	Terrain de jeu, piscine publique
	Cimetière de site, remorque éolienne
	Piste, terrain de golf, jardin zoologique
	Terrain de camping, site-parc, base militaire
	Cour de véhicules hors d'usage, cour d'embarquement de matériel
	Convoyeur, brûler à bois, réservoir de surface
	Étang d'épuration, lieu d'effoulement sanitaire
	Banc d'emprunt, carrière
	Mise à ciel ouvert, amas, haie
	Zone non cartographiée
Frontières	
	Frontière internationale
	Frontière interprovinciale ou interterritoriale
	Frontière Québec - Terre-Neuve-et-Labrador (cette frontière n'est pas définie, sa position est approximative)

Métadonnées	
Source de référence géométrique	Épicycle GRS 80
Système de référence géométrique	NAD 83 canadien avec le système mondial WGS 84
Projection cartographique	Mercator transversale modifiée (MTM), zone de 3°. Système de coordonnées planes de Québec (SCQPD), datum 7
Origine des altitudes	Équidistance des courbes de niveau
Équidistance des courbes de niveau	17 mètre
Déclinaison magnétique au centre de la feuille en 2007	1°12' ouest
Variation annuelle	6,7 ans l'est
Coordonnées géographiques au centre de la feuille	48°28'15" nord et 71°37'30" ouest
Longitude d'origine (méridien central)	70°30' ouest
Latitude d'origine (équateur)	0°
Coordonnées d'origine	X : 304 800, Y : 0 mètres
Facteur d'échelle	0,0000
0 1 2 km 1:120 000	

Sources	
Données	Ministère des Transports du Québec
Classification du réseau routier supérieur	Hydro-Québec
Cote d'altitude des recherches hydrologiques	Commission géographique du Canada
Nomenclature géographique	Commission de toponymie du Québec
Courbes de niveau	Ministère des Ressources naturelles et de la Faune
Photographie aérienne à l'échelle de 1:60 000	Ministère des Ressources naturelles et de la Faune
Année	rd
	1990
	2007
	nd
	2000
	2000

**Crédits**  
 Rédaction : Direction générale de l'information géographique  
 Ministère des Ressources naturelles et de la Faune  
 Note : Le présent document n'a aucune portée légale.  
 © Gouvernement du Québec  
 Dépôt légal : Bibliothèque nationale du Québec, 2<sup>e</sup> trimestre 2007

22D05-200-0202