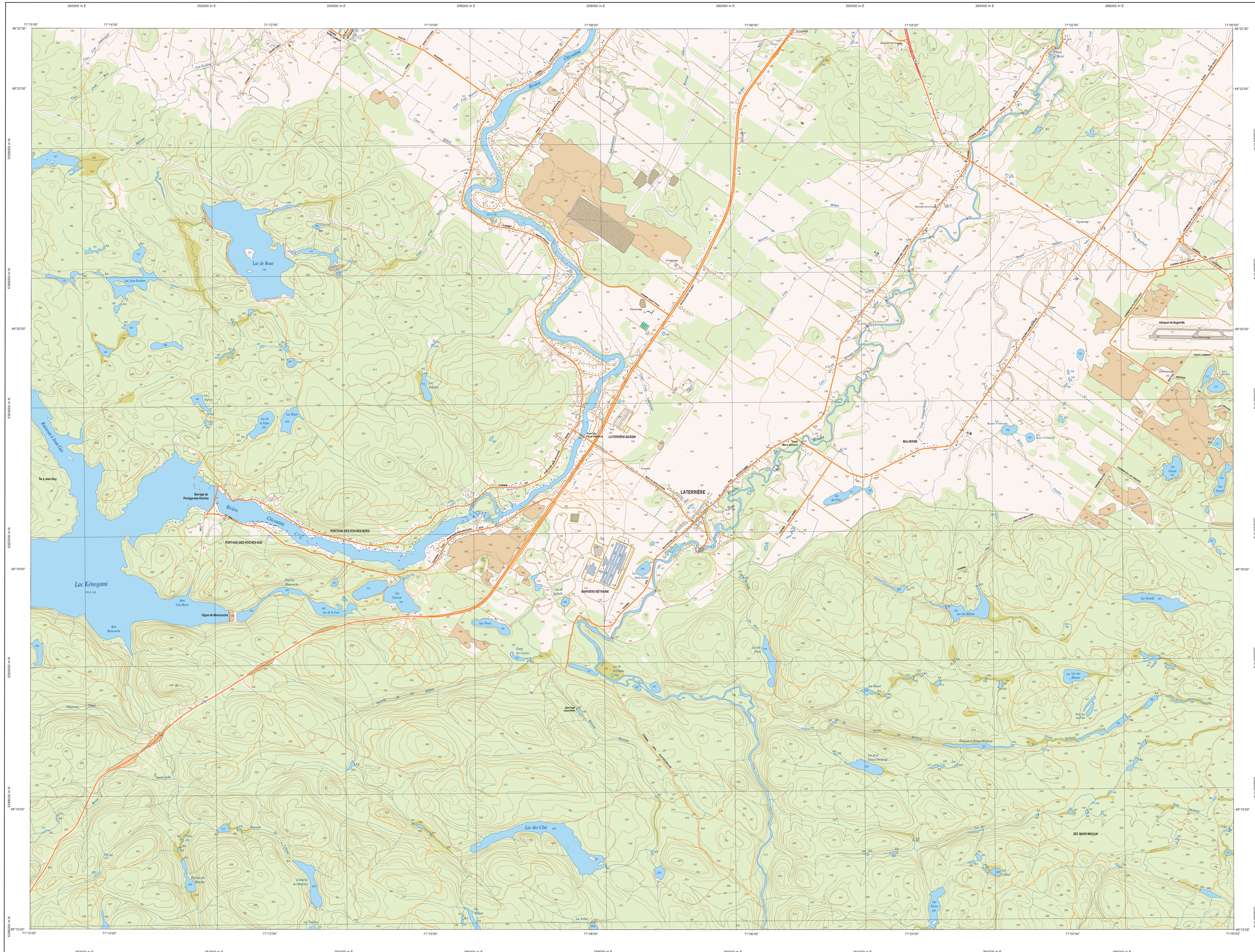


Laterrière

22D06-200-0102



22D06-200-0102

Série TOPO 1/20 000

22D06-200-0201 22D06-200-0202 22D07-200-0201
 22D06-200-0101 22D06-200-0102 22D07-200-0101
 22D03-200-0201 22D03-200-0202 22D03-200-0203

Laterrière

Hydrographie

- Cours d'eau; cours d'eau intermittent
- Lac; mare; réservoir hydroélectrique
- Planne inondée; milieu humide
- Chute; rapide; écouil
- Gut; cône sèche
- Quai; port de plaisance; traversé; phare
- Brise-lames; estacade
- Canal; dévers
- Barrage; barrage hydroélectrique; barrage de castor
- Conduite forcée; glissement buse

Modèles

- Courbe de niveau maillage; intermédiaire; point coté
- Eskar; décrochement; défilé fluvial

Végétation

- Milieu boisé; vergé
- Forêt; hôte

Voies de communication

Réseau routier supérieur

- Autoroute
- Roadway national; route régionale; route collective; route locale; route d'accès aux ressources; pavée; non pavée

Autres classifications

- Rue; chemin carrossable; pavé; non pavé
- Voie de communication - en construction; abandonnée
- Chemin non carrossable

Infrastructures de transport

- Pont; pont couvert; pont d'éclatement
- Passerelle; surrail
- Mur de soutènement; écran anti-bul
- Talus de remblai; talus de déblai
- Vieilles voies; hydrolien; atterrissement
- Piste d'atterrissage; pavée; non pavée
- Ligne de transport; pylône; poste de distribution d'électricité
- Pipette; tour; tour de télécommunication

Bâtiments et aires désignées

- Bâtiment; en construction; en ruines; maison mobile; fiche
- Sierre; silo
- Parc de stationnement; cimetière
- Terrain de jeu; piscine publique
- Centre de ski alpin; remonte-pente mécanique
- Plate; terrain de golf; jardin zoologique
- Terrain de camping; site-parc; base militaire
- Camp de véhicules hors-train; cour d'embarquement de matériel
- Compteur; boîte à bois; réservoir de surface
- Étang d'épuration; lieu d'enfouissement sanitaire
- Banc d'emport; carrière
- Mine à ciel ouvert; arase; halle
- Zone non cartographiée

Frontières

- Frontière internationale
- Frontière interprovinciale ou territoriale
- Frontière Québec - Terre Neuve et Labrador (cette frontière n'est pas définie, sa position est approximative)

Métadonnées

Surface de référence géodésique
 Système de référence géodésique
 Projection cartographique
 Origine des altitudes
 Équidistance des courbes de niveau
 Déclinaison magnétique au centre de la feuille en 2007
 Version annuelle
 Coordonnées géographiques au centre de la feuille
 Altitude
 Longueur d'origine (méridien central)
 Latitude d'origine (équateur)
 Coordonnée d'origine
 Facteur d'échelle

Échelle: 1:20 000
 Système de coordonnées: NAD 83
 Métrique: mètres
 Zone de projection: Zone 18
 Origine des altitudes: 1985
 Équidistance des courbes de niveau: 5 mètres
 Déclinaison magnétique au centre de la feuille en 2007: 6.5° vers l'est
 Version annuelle: 2007
 Coordonnées géographiques au centre de la feuille: 48°18'45" nord et 71°07'30" ouest
 Altitude: 70°30' ouest
 Longueur d'origine (méridien central): 0°
 Latitude d'origine (équateur): 0°
 Coordonnée d'origine: X: 304 800; Y: 0 mètres
 Facteur d'échelle: 0.00002

0 1 2 km
 (1 cm sur la carte équivaut à 20 000 cm sur le terrain, soit 200 mètres)
 1/20 000

Sources

Données

- Classification du réseau routier supérieur
- Cote descriptives des réservoirs hydroélectriques
- Déclinaison magnétique
- Nomenclature géographique
- Courbes de niveau

Organisme

- Ministère des Transports du Québec
- Hydro-Québec
- Commission géologique du Canada
- Commission de toponymie du Québec
- Ministère des Ressources naturelles et de la Faune
- Ministère des Ressources naturelles et de la Faune

Année

- nd
- 1990
- 2007
- nd
- 1998
- 1998

Crédits

Illustration: Direction générale de l'information géographique
 Ministère des Ressources naturelles et de la Faune
 Note: Les contours de couleur n'ont pas de portée légale.

© Gouvernement du Québec
 Dépôt légal: Bibliothèque nationale du Québec; 2^e trimestre 2007