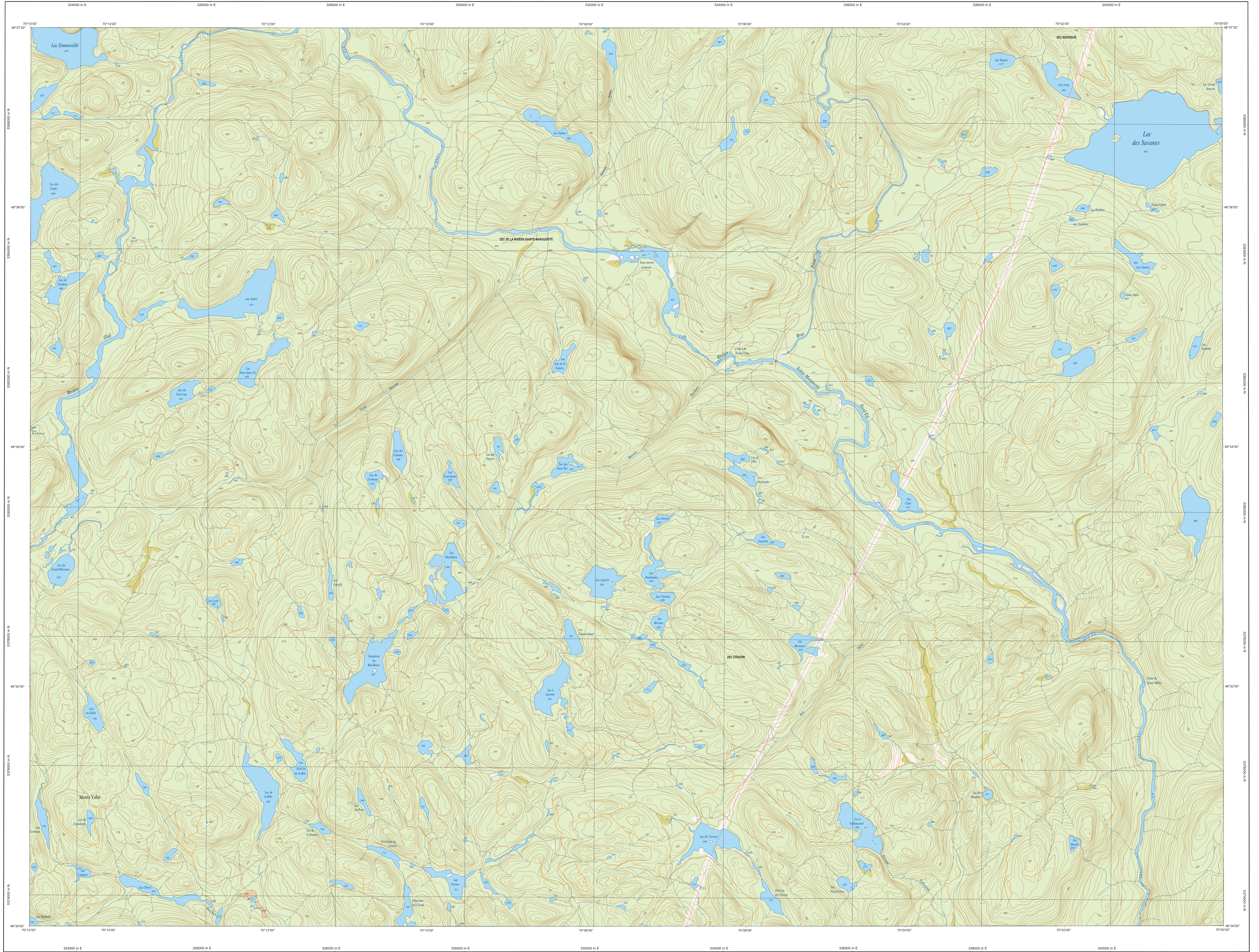
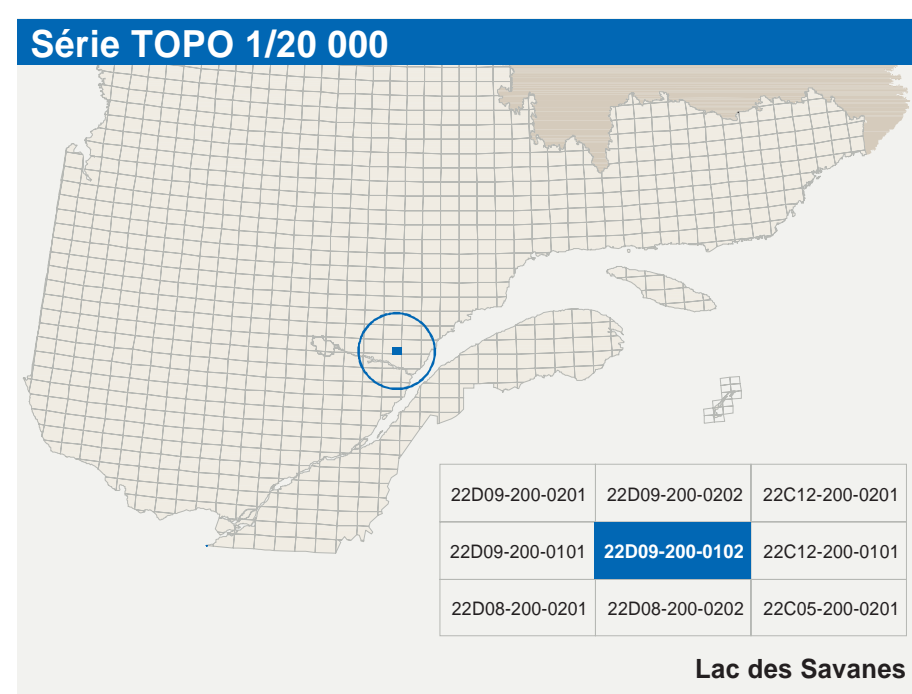


# Lac des Savanes

22D09-200-0102



22D09-200-0102



**Hydrographie**

	Cour d'eau, cours d'eau intermittent
	Lac, mare, réservoir hydroélectrique
	Plans, marais, milieaux humides
	Chêles, rapides, écouls
	Quai, côté sèche
	Quai, pont de pédoncule, traversée, phare
	Brise-lames, estacade
	Canal, écluses
	Barrage, barrage hydroélectrique, barrage de cascade
	Conduite forcée, glissière, buse

**Voies de communication**

**Réseau routier supérieur**

	Autoroute
	Route nationale, route régionale, route collective, route locale, route d'accès aux ressources: pavée, non pavée

**Autres classifications**

	Rue, chemin carrossable: pavé, non pavé
	Voie de communication: en construction, abandonnée
	Chemin non carrossable

**Infrastructures de transport**

	Pont, pont couvert, pont d'éclatement
	Passerelle, tunnel
	Mur de soutènement, écran anti-but
	Taux de vent, talus de rebief
	Voie ferroviaire, aéroport
	Piste d'atterrissage: pavée, non pavée
	Ligne de transport, pylône, poste de distribution d'électricité
	Période, halle

**Bâtiments et aires désignées**

	Bâtiment, en construction, en ruine; maison mobile, niche
	Site, site
	Parc de stationnement, centrale
	Terrain de jeu, piscine publique
	Centre de ski alpin, remontée mécanique
	Plate, terrain de golf, jardin botanique
	Terrain de camping, côté gaze; base militaire
	Cour de récréation pour d'usage; cour d'entassement de matériaux
	Conroyer, Indeur, bois, évier de surface
	Etang d'épuration; lieu d'enfouissement sanitaire
	Banc d'emprunt, carrière
	Mine à ciel ouvert, amas, halde
	Zone non cartographiée

**Frontières**

	Frontière internationale
	Frontière interprovinciale ou interétatique
	Frontière Québec - Terre Nouvelles/Labrador (cette frontière n'est pas définie, sa position est approximative)

**Métadonnées**

Surface de référence géochronologique	Étendue: 80 80
Système de coordonnées géographiques	AD 83 compatible avec le système mondial WGS 84
Projection cartographique	Mercator transverse modifiée (MTM), zone de 3 <sup>e</sup> Système de coordonnées géographiques du Québec (SICQ), Réseau 7
Origine des altitudes	10 mètres
Équivalence des courbes de niveau	10 mètres
Déclinaison magnétique au centre de la feuille en 2007	18°27' ouest
Variation annuelle	7,5-ans est
Coordonnées géographiques au centre de la feuille	48°34' nord et 70°13'30" ouest
Longitude d'origine (méridien central)	70°30' ouest
Latitude d'origine (équateur)	0°
Coordonnées d'origine	X: -34 800; Y: 0 mètres
Facteur d'échelle	0,9999

**Sources**

Données	Organisme	Année
Classification du réseau routier	Ministère des Transports du Québec	nd
Cote d'altitude	Hydro-Québec	1990
Données hydrologiques	Commission géologique du Canada	2007
Données magnétiques	Commission de topographie du Québec	nd
Nomenclature géographique	Ministère des Ressources naturelles et de la Faune	1996
Courbes de niveau	Ministère des Ressources naturelles et de la Faune	1996
Photographies aériennes à l'échelle de 1:50 000	Ministère des Ressources naturelles et de la Faune	1996

**Crédits**

Réalisation: Direction générale de l'information géographique  
Ministère des Ressources naturelles et de la Faune  
Note: Le présent document n'a aucune portée légale.

© Gouvernement du Québec  
Dépôt légal: Bibliothèque nationale du Québec; 2<sup>e</sup> trimestre 2007