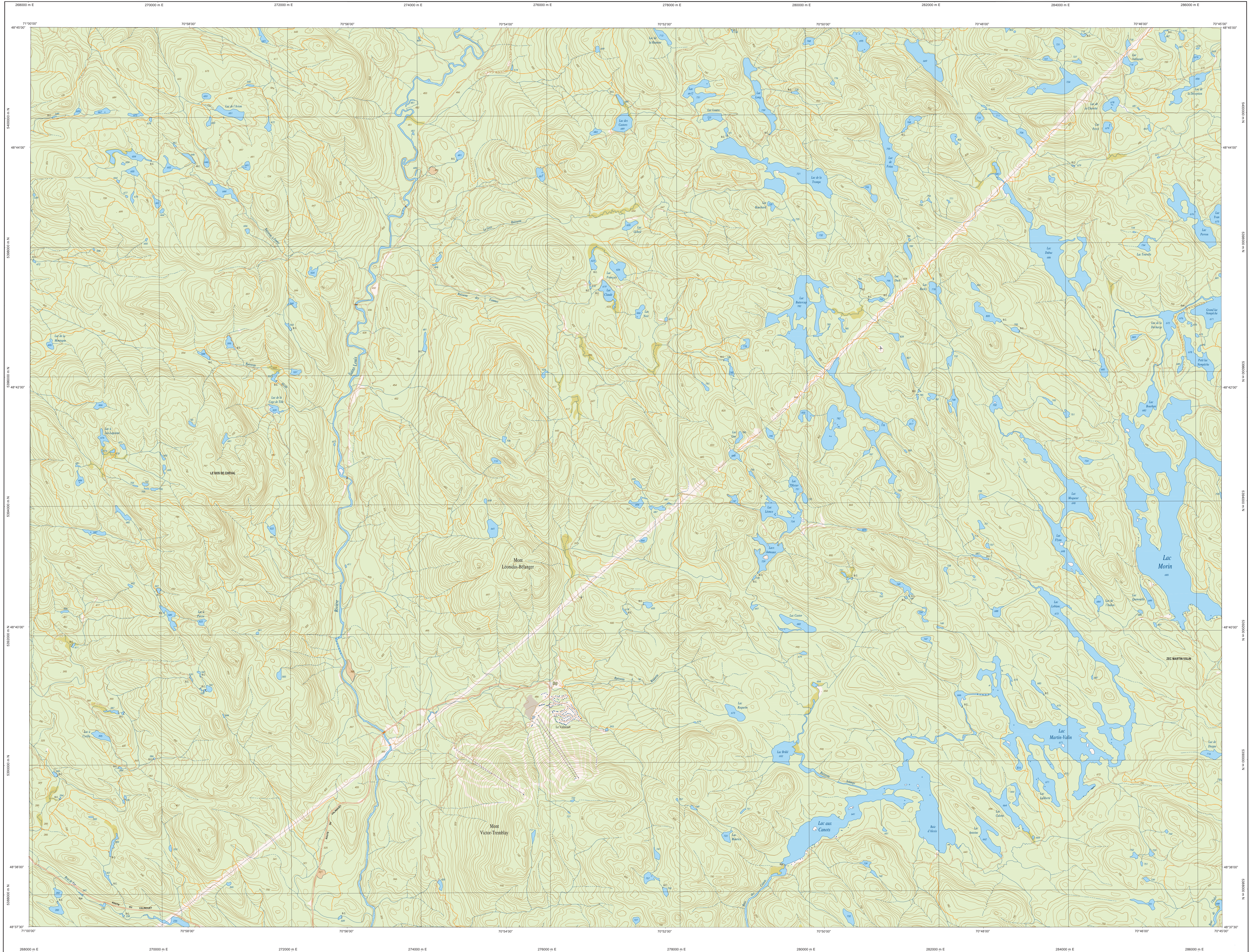
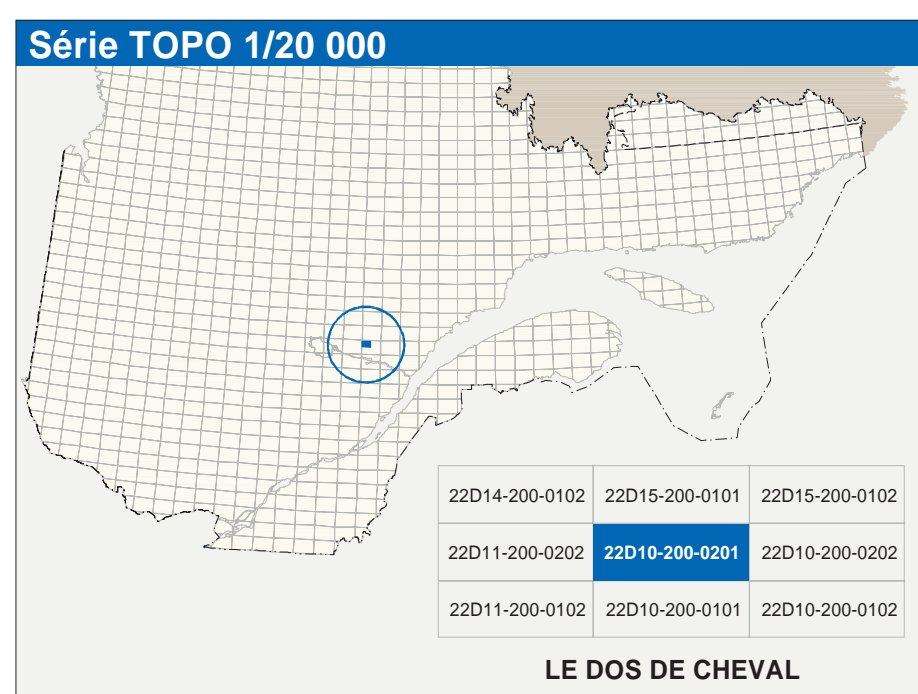


LE DOS DE CHEVAL

22D10-200-0201



22D10-200-0201



Hydrographie	
	Cours d'eau, cours d'eau intermittent
	Lac, mare, réservoir hydroélectrique
	Plaine marécageuse, milieu humide
	Chute, rapide, écouil
	Quai, carrière, écouil
	Quec, pont de péage, barrage, pont
	Canal, écluse
	Barrage, barrage hydroélectrique, barrage de casier
	Conduite forcée, glissoir, buse
Modèles	
	Croûtes de niveau bathymétrique, médiane; point coté
	Esker, détachement, dépôt fluvial
Végétation	
	Milieu local, végét.
	Prairie, forêt

Infrastructure de transport	
	Réseau routier (classification MTQ)
	Autoroute
	Route nationale, route régionale, route collection, route locale, route d'accès aux ressources : pavée, non pavée
	Réseau routier (classification MRN)
	Autres
	Pont, pont couvert, pont d'éclatement
	Passerelle, ponton
	Mur de soutènement, écusson antidébordement
	Talus de remblai, talus de déblai
	Voie ferrée; hydrobase, aéroport
	Plate d'atterrissage : pavée, non pavée
	Ligne de transport, pylône, poteau de distribution d'électricité
	Pylône, tour de télécommunication

Habitation, équipement, exploitation	
	Bâtiment, en construction, en ruine; maison mobile, fiche
	Site de stationnement, cimetière
	Terrain de jeu, piscine publique
	Centre de ski alpin, remorqueur mécanique
	Piste, terrain de golf, parc zoologique
	Terrain de camping, site-a-parc, base militaire
	Cour de véhicules hors d'usage, cour d'entreposage de matériaux
	Compteur, brûleur à bois, réservoir de surface
	Etang d'épuration, lieu d'emboussement saurins
	Barrage, rempart, caniveau
	Mine à ciel ouvert, amas, halde
	Zone non cartographiée
Frontières	
	Frontière internationale
	Frontière intermunicipale ou interrégionale
	Frontière Québec - Terre-Neuve-et-Labrador (cette frontière n'est pas définie)

Métadonnées	
Surface de référence géodésique	Ellipsoïde GR83
Système de référence géodésique	NAD83, compatible avec le système mondial WGS84
Projection cartographique	Mercator transverse modifiée (MTM), zone de 7° système de coordonnées plans du Québec (SCQP), Assis 7
Origine des altitudes	10 mètres
Équidistance des courbes de niveau	10 mètres
Déclinaison magnétique au centre de la feuille en 2023	18°30' ouest
Variation annuelle	5,8" vers l'est
Coordonnées géographiques au centre de la feuille	48°41'15" nord 70°52'30" ouest
Longitude d'origine (méridien central)	70°52'30"
Latitude d'origine (équateur)	6,0°
Coordonnées X, Y (origine)	304 800, 0 mètre
Facteur d'échelle	0,9999

Sources		
Classification du réseau routier supérieur	Ministère des transports	nd
Carte d'implantation des réservoirs hydroélectriques	Hydro-Québec	1990
Déclinaison magnétique	Commission géologique du Canada	2003
Courbes de niveau	Photographies aériennes	1996
Nomenclature géographique	Commission de toponymie du Québec	nd
Photographies aériennes à l'échelle de 1:40 000	Ministère des Ressources naturelles et de la Faune	1996

Crédits	
Realisation	Direction générale de l'information géographique
© Gouvernement du Québec	3 ^e trimestre 2003
Dépot légal	Bibliothèque nationale du Québec

