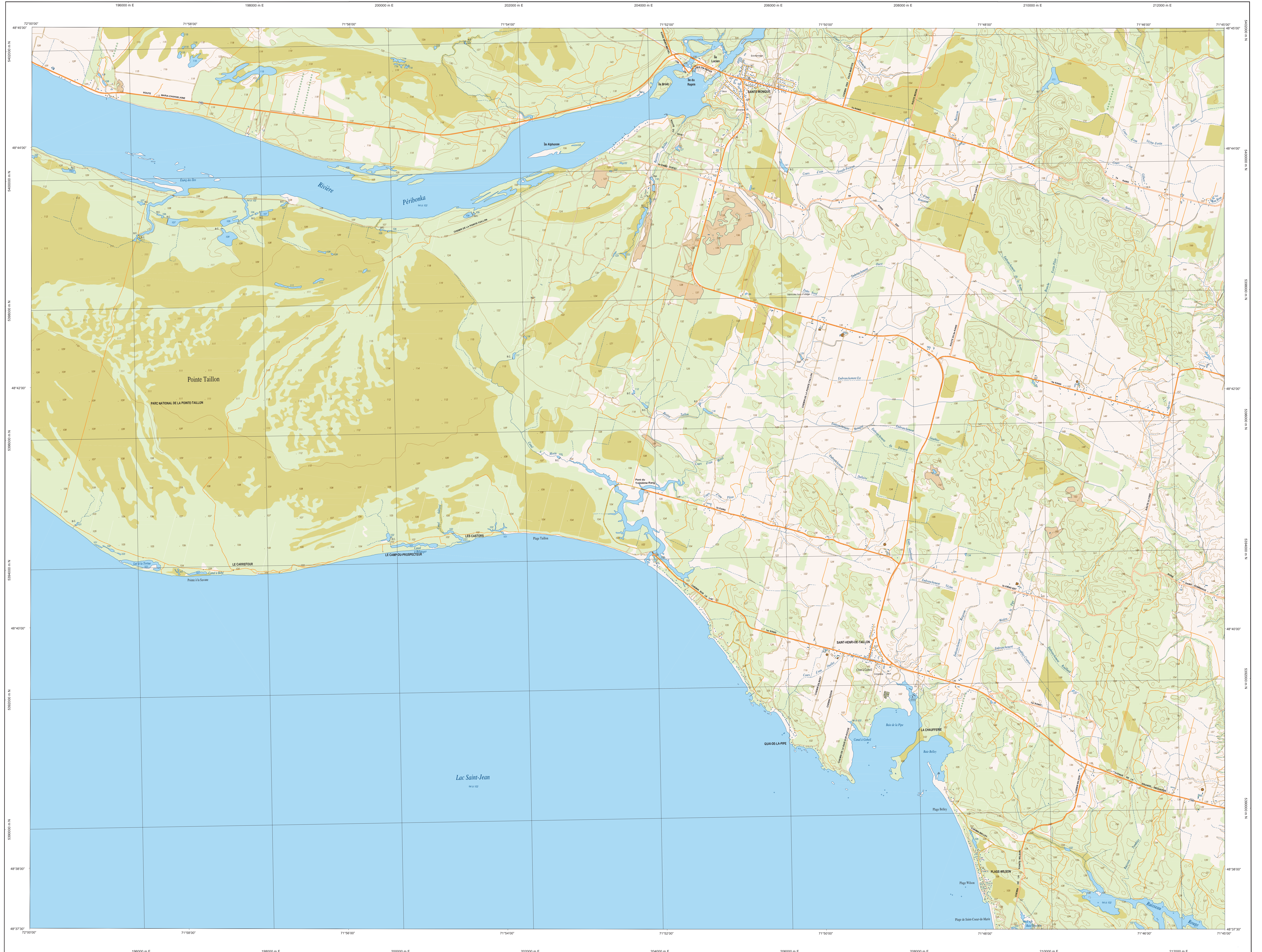
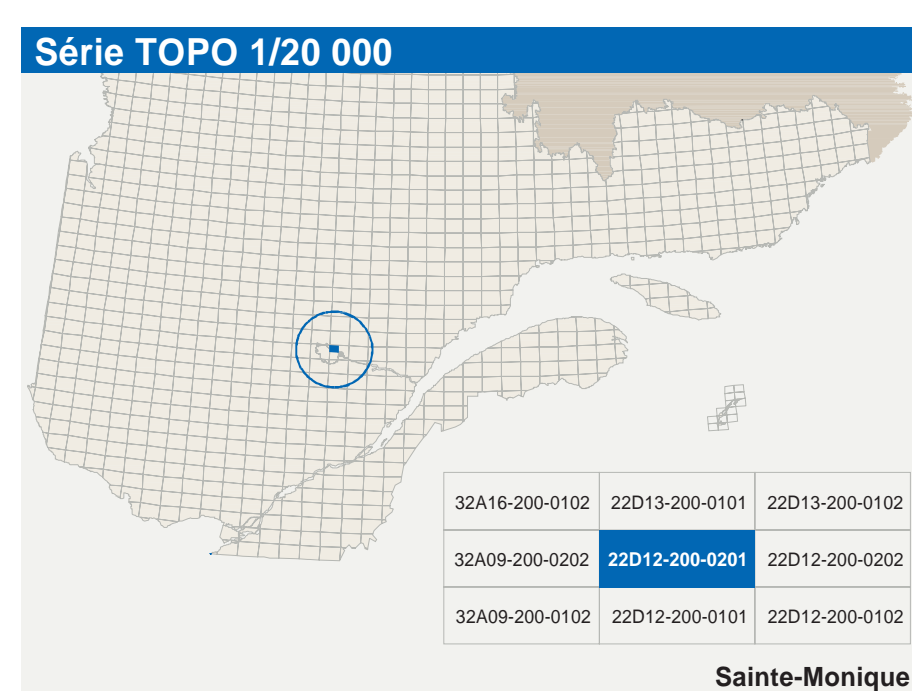


Sainte-Monique

22D12-200-0201



22D12-200-0201



Hydrographie	Voies de communication	Bâtiments et aires désignées	Métadonnées	Sources	Organisme	Année
Cours d'eau: cours d'eau intermittent	Réseau routier supérieur	Bâtiment, en construction, en ruines; maison mobile, fiche	Surface de référence géodésique	Données	Ministère des Transports du Québec	nd
Lac, mare; réservoir hydroélectrique	Roadway	Site, site	Système de référence géodésique	Classification de niveau	Ministère des Ressources naturelles et de la Faune	1990
Flaque, ruisseau, rivière, ruisseau	Roadway	Parcelle de stationnement, cinéaste	Projection cartographique	Cote d'implantation des réservoirs hydroélectriques	Commission géoprogne du Québec	2007
Chute, rapide, écoule	Roadway	Centre de jeu, piscine publique	Origine des altitudes	Classification des courbes de niveau	Commission de toponymie du Québec	nd
Quai; cale sèche	Roadway	Centre de ski alpin; remorque mécanique	Équivalence des courbes de niveau	Déclinaison magnétique au centre de la feuille en 2007	Ministère des Ressources naturelles et de la Faune	2000
Quai; port de plaisance, traversé, phare	Roadway	Piste, terrain de golf; jardin zoologique	Déclinaison magnétique au centre de la feuille en 2007	Variation annuelle	Ministère des Ressources naturelles et de la Faune	2000
Brise-lames, estacade	Roadway	Terrain de camping, site-évac; base militaire	Coordonnées géographiques au centre de la feuille	Coordonnées géographiques au centre de la feuille	Ministère des Ressources naturelles et de la Faune	2000
Canal, écluse	Roadway	Cour de véhicules hors d'usage; cour d'empiètement de métallux	Longitude d'origine (méridien central)	Photographies aériennes à l'échelle de 1:40 000	Ministère des Ressources naturelles et de la Faune	2000
Barrage, barrage hydroélectrique; barrage de castor	Roadway	Convoyeur, loterie à bloc; réservoir de surface	Latitude d'origine (équateur)			
Cordillère forestière, glissoire, buse	Roadway	Étang d'épuration; lieu d'empiètement sanitaire	Facteur d'échelle			
Modèle	Roadway	Banc d'empiètement; carrière				
Courbe de niveau; malthesse; intermédiaire; point coté	Roadway	Mine à ciel ouvert; arena, halde				
Éclair; distochement; défilé fluvial	Roadway	Zone non cartographiée				
Végétation	Roadway	Frontière internationale				
Milieu boisé; verger	Roadway	Frontière interprovinciale ou interterritoriale				
Péroule; halle	Roadway	Frontière Québec - Terre-Neuve et Labrador (sans frontière réel; pas d'adhésion, la position est approximative)				

Autres classifications	Infrastructures de transport	Frontières
Rue, chemin carrossable; pavé; non pavé	Port, pont couvert, pont d'étagement	Frontière internationale
Voie de communication: en construction, abandonnée	Passerelle, tunnel	Frontière interprovinciale ou interterritoriale
Chemin non carrossable	Mur de soutènement; écran anti-bruit	Frontière Québec - Terre-Neuve et Labrador (sans frontière réel; pas d'adhésion, la position est approximative)
	Trajet de véhicules; auto de stationnement	
	Voie ferrée; hydrobase; aéroport	
	Piste d'atterrissage; piste; non pavé	
	Ligne de transport; pylône; pote de distribution d'électricité	
	Pipeline; tour; tour de télécommunication	

Autres classifications	Infrastructures de transport	Frontières
Rue, chemin carrossable; pavé; non pavé	Port, pont couvert, pont d'étagement	Frontière internationale
Voie de communication: en construction, abandonnée	Passerelle, tunnel	Frontière interprovinciale ou interterritoriale
Chemin non carrossable	Mur de soutènement; écran anti-bruit	Frontière Québec - Terre-Neuve et Labrador (sans frontière réel; pas d'adhésion, la position est approximative)
	Trajet de véhicules; auto de stationnement	
	Voie ferrée; hydrobase; aéroport	
	Piste d'atterrissage; piste; non pavé	
	Ligne de transport; pylône; pote de distribution d'électricité	
	Pipeline; tour; tour de télécommunication	

Autres classifications	Infrastructures de transport	Frontières
Rue, chemin carrossable; pavé; non pavé	Port, pont couvert, pont d'étagement	Frontière internationale
Voie de communication: en construction, abandonnée	Passerelle, tunnel	Frontière interprovinciale ou interterritoriale
Chemin non carrossable	Mur de soutènement; écran anti-bruit	Frontière Québec - Terre-Neuve et Labrador (sans frontière réel; pas d'adhésion, la position est approximative)
	Trajet de véhicules; auto de stationnement	
	Voie ferrée; hydrobase; aéroport	
	Piste d'atterrissage; piste; non pavé	
	Ligne de transport; pylône; pote de distribution d'électricité	
	Pipeline; tour; tour de télécommunication	

Autres classifications	Infrastructures de transport	Frontières
Rue, chemin carrossable; pavé; non pavé	Port, pont couvert, pont d'étagement	Frontière internationale
Voie de communication: en construction, abandonnée	Passerelle, tunnel	Frontière interprovinciale ou interterritoriale
Chemin non carrossable	Mur de soutènement; écran anti-bruit	Frontière Québec - Terre-Neuve et Labrador (sans frontière réel; pas d'adhésion, la position est approximative)
	Trajet de véhicules; auto de stationnement	
	Voie ferrée; hydrobase; aéroport	
	Piste d'atterrissage; piste; non pavé	
	Ligne de transport; pylône; pote de distribution d'électricité	
	Pipeline; tour; tour de télécommunication	

Autres classifications	Infrastructures de transport	Frontières
Rue, chemin carrossable; pavé; non pavé	Port, pont couvert, pont d'étagement	Frontière internationale
Voie de communication: en construction, abandonnée	Passerelle, tunnel	Frontière interprovinciale ou interterritoriale
Chemin non carrossable	Mur de soutènement; écran anti-bruit	Frontière Québec - Terre-Neuve et Labrador (sans frontière réel; pas d'adhésion, la position est approximative)
	Trajet de véhicules; auto de stationnement	
	Voie ferrée; hydrobase; aéroport	
	Piste d'atterrissage; piste; non pavé	
	Ligne de transport; pylône; pote de distribution d'électricité	
	Pipeline; tour; tour de télécommunication	

Autres classifications	Infrastructures de transport	Frontières
Rue, chemin carrossable; pavé; non pavé	Port, pont couvert, pont d'étagement	Frontière internationale
Voie de communication: en construction, abandonnée	Passerelle, tunnel	Frontière interprovinciale ou interterritoriale
Chemin non carrossable	Mur de soutènement; écran anti-bruit	Frontière Québec - Terre-Neuve et Labrador (sans frontière réel; pas d'adhésion, la position est approximative)
	Trajet de véhicules; auto de stationnement	
	Voie ferrée; hydrobase; aéroport	
	Piste d'atterrissage; piste; non pavé	
	Ligne de transport; pylône; pote de distribution d'électricité	
	Pipeline; tour; tour de télécommunication	

Autres classifications	Infrastructures de transport	Frontières
Rue, chemin carrossable; pavé; non pavé	Port, pont couvert, pont d'étagement	Frontière internationale
Voie de communication: en construction, abandonnée	Passerelle, tunnel	Frontière interprovinciale ou interterritoriale
Chemin non carrossable	Mur de soutènement; écran anti-bruit	Frontière Québec - Terre-Neuve et Labrador (sans frontière réel; pas d'adhésion, la position est approximative)
	Trajet de véhicules; auto de stationnement	
	Voie ferrée; hydrobase; aéroport	
	Piste d'atterrissage; piste; non pavé	
	Ligne de transport; pylône; pote de distribution d'électricité	
	Pipeline; tour; tour de télécommunication	

Autres classifications	Infrastructures de transport	Frontières
Rue, chemin carrossable; pavé; non pavé	Port, pont couvert, pont d'étagement	Frontière internationale
Voie de communication: en construction, abandonnée	Passerelle, tunnel	Frontière interprovinciale ou interterritoriale
Chemin non carrossable	Mur de soutènement; écran anti-bruit	Frontière Québec - Terre-Neuve et Labrador (sans frontière réel; pas d'adhésion, la position est approximative)
	Trajet de véhicules; auto de stationnement	
	Voie ferrée; hydrobase; aéroport	
	Piste d'atterrissage; piste; non pavé	
	Ligne de transport; pylône; pote de distribution d'électricité	
	Pipeline; tour; tour de télécommunication	

Autres classifications	Infrastructures de transport	Frontières
Rue, chemin carrossable; pavé; non pavé	Port, pont couvert, pont d'étagement	Frontière internationale
Voie de communication: en construction, abandonnée	Passerelle, tunnel	Frontière interprovinciale ou interterritoriale
Chemin non carrossable	Mur de soutènement; écran anti-bruit	Frontière Québec - Terre-Neuve et Labrador (sans frontière réel; pas d'adhésion, la position est approximative)
	Trajet de véhicules; auto de stationnement	
	Voie ferrée; hydrobase; aéroport	
	Piste d'atterrissage; piste; non pavé	
	Ligne de transport; pylône; pote de distribution d'électricité	
	Pipeline; tour; tour de télécommunication	