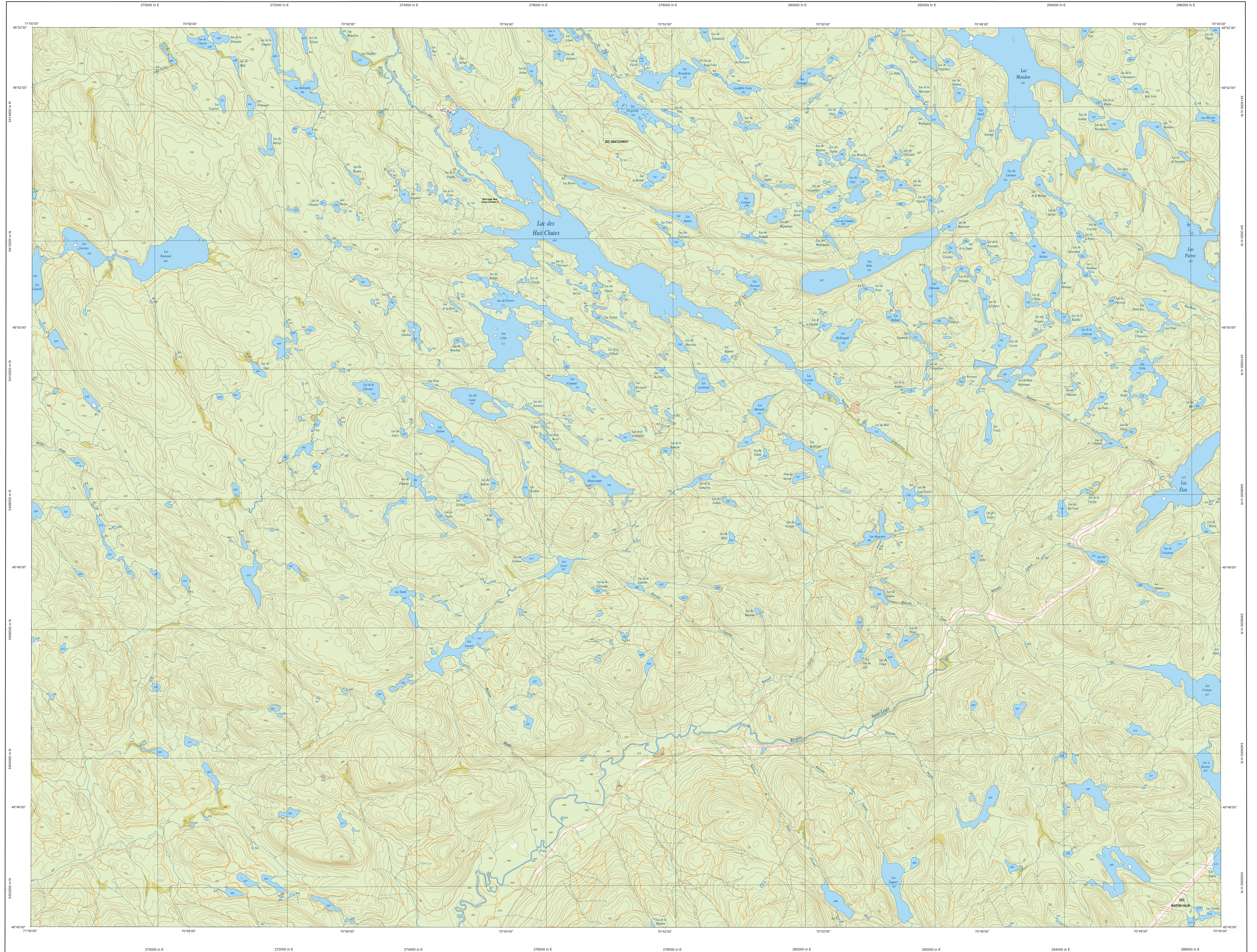
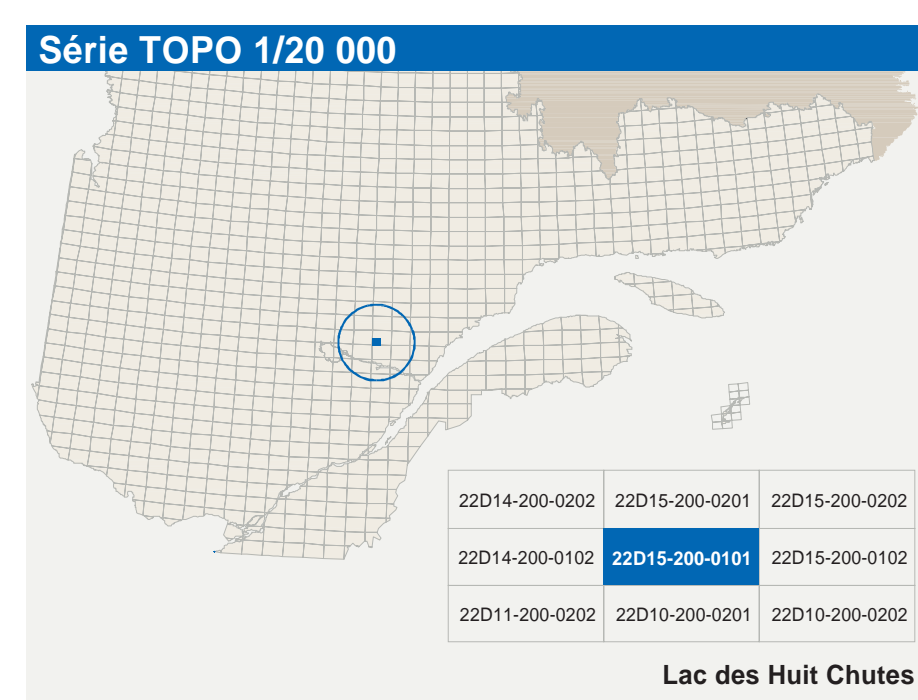


# Lac des Huit Chutes

22D15-200-0101



22D15-200-0101



**Hydrographie**

	Cours d'eau; cours d'eau intermittent
	Lac; mare; réservoir hydroélectrique
	Plan d'eau; réservoir hydroélectrique
	Chute; rapide; saut
	Quai; cale sèche
	Quai; pont de plaisance; traversée; phare
	Barrage; barrage hydroélectrique; barrage de castor
	Conduite forcée; gâsière; buse

**Voies de communication**

**Réseau routier supérieur**

	Autoroute
	Route nationale; route régionale; route secondaire; route locale; route d'accès aux ressources; pavée; non pavée

**Autres classifications**

	Rue; chemin carrossable; pavé; non pavé
	Voie de communication; en construction; abandonnée
	Chemin non carrossable

**Infrastructures de transport**

	Pont; pont couvert; pont d'éclairage
	Passerelle; tunnel
	Mur de soutènement; écran anti-bruit
	Talus de remblai; talus de déblai
	Voie ferrée; hydroliège; transport
	Piste d'atterrissage; piste; non pavée
	Ligne de transport; pylône; poste de distribution d'électricité
	Piquet; tour; tour de télécommunication

**Bâtiements et aires désignées**

	Bâtiement, en construction, en ruine; maison mobile; flèche
	Site
	Parc d'atterrissage; aéroport
	Terrain de jeu; piscine publique
	Plan; terrain de golf; jardin zoologique
	Terrain de camping; aire-parc; base militaire
	Cour de véhicules; aire de stationnement; cour d'embarquement de matériaux
	Carrière; carrière à bois; réservoir de surface
	Étang d'épuration; lieu d'enfouissement sanitaire
	Banc d'épuration; carrière
	Mine à ciel ouvert; amas, halde
	Zone non cartographiée

**Frontières**

	Frontière internationale
	Frontière interprovinciale ou interterritoriale
	Frontière québécoise - Terre Neuve-et-Labrador (cette frontière n'est pas définitive, sa position est approximative)

**Métadonnées**

Surface de référence géométrique	Étiquette GRS 80
Système de référence géométrique	NAD 83 corrigé avec le système mondial WGS 84
Projection cartographique	Mercator transverse modifiée (TM), zone de 7°, Système de coordonnées planes du Québec (SCQP), datum 7
Origine des altitudes	CGVD 28 (Niveau moyen des mers)
Équidistance des courbes de niveau	10 mètres
Désignation magistrale au centre de la feuille en 2007	16177 ouest
Variante annuelle	7,4 vers l'est
Coordonnées géographiques au centre de la feuille	48°48' nord et 70°52'30" ouest
Longueur d'origine (mètres centraux)	70°30' ouest
Latitude d'origine (mètres centraux)	0°
Coordonnées d'origine	X : 304 800; Y : 0 mètres
Facteur d'échelle	0,0000

0 1 2 km  
1 cm sur la carte équivaut à 20 000 cm sur le terrain, soit 200 mètres

1/20 000

**Sources**

Données	Organisme	Année
Classification du réseau routier supérieur	Ministère des Transports du Québec	nd
Catégorie des réservoirs hydroélectriques	Hydro-Québec	1990
Désignation magistrale	Commission géographique du Canada	2007
Nomenclature géographique	Commission de toponymie du Québec	nd
Courbes de niveau	Ministère des Ressources naturelles et de la Faune	1996
Photographies aériennes à l'échelle de 1:60 000	Ministère des Ressources naturelles et de la Faune	1996

**Crédits**

Rédaction: Direction générale de l'information géographique  
Ministère des Ressources naturelles et de la Faune  
Note: Le présent document n'a aucune portée légale.

© Gouvernement du Québec  
Dépôt légal - Bibliothèque nationale du Québec, 2<sup>e</sup> trimestre 2007