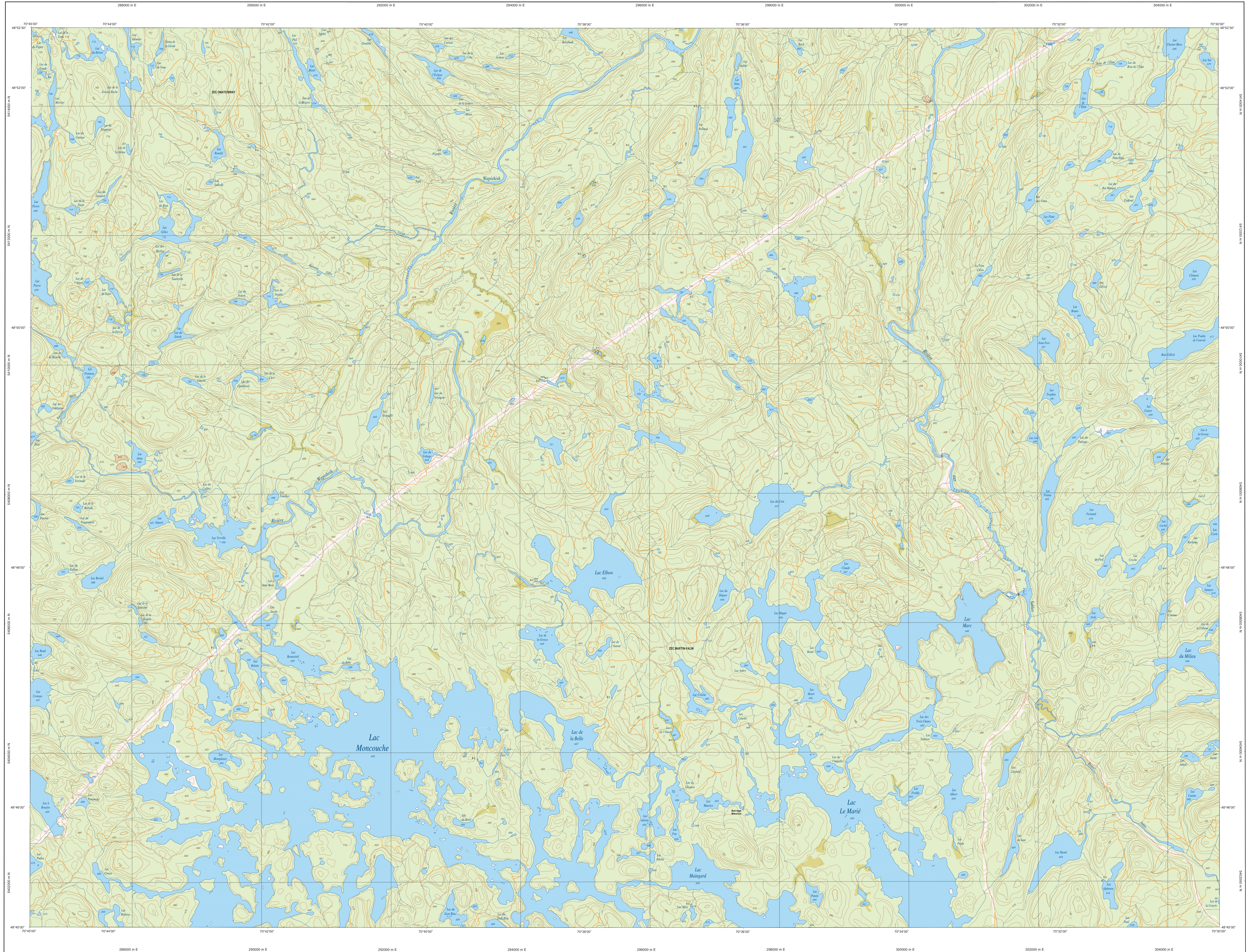
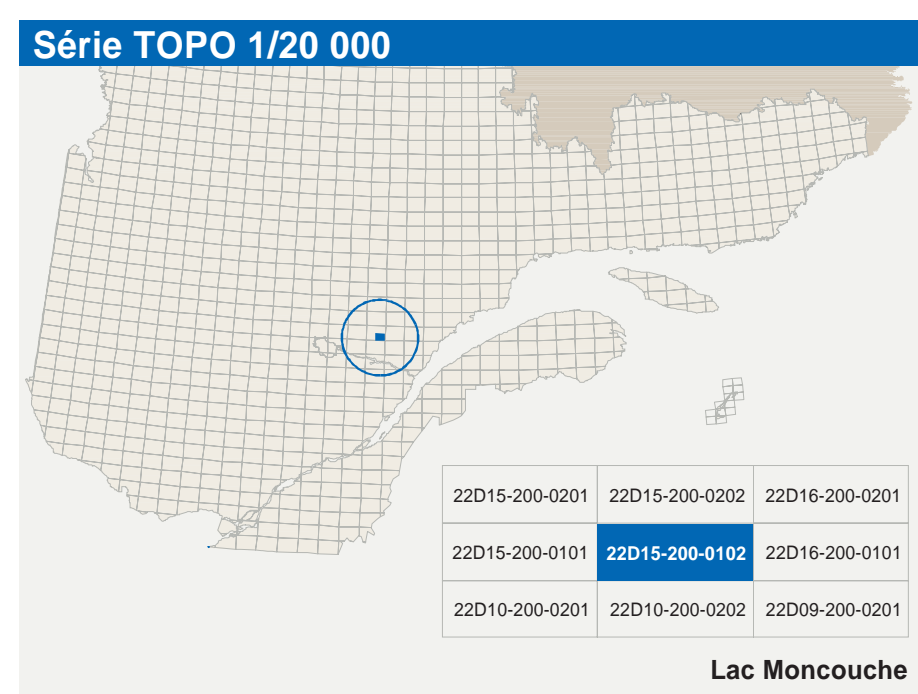


Lac Moncouche

22D15-200-0102



22D15-200-0102



Hydrographie	Voies de communication

Autres classifications	Infrastructures de transport

Bâtiments et aires désignées	Frontières

Métadonnées	
Surface de référence géodésique	Ellipsoïde GRS 80
Système de référence géodésique	NAD 83 compatible avec le système mondial WGS 84
Projection cartographique	Mercator transverse modifiée (MTM), zone de 3°. Système de coordonnées planes du Québec (SCQPS), feuille 7
Origine des altitudes	10 mètres
Équipement des courbes de niveau	1/25 m
Déclinaison magnétique au centre de la feuille en 2007	48°48'45" nord et 70°37'30" ouest
Vitesse anémométrique	7,5 vains fath
Coordonnées géographiques au centre de la feuille	48°48'45" nord et 70°37'30" ouest
Longitude d'origine (méridien central)	70°30' ouest
Latitude d'origine (équateur)	0°
Coordonnées d'origine	X : 304 800; Y : 0 mètre
Facteur d'échelle	0,9999

Sources	Organisme	Année
Données	Classification du réseau routier supérieur	nd
Données	Classification des réseaux hydrographiques	1990
Données	Classification des réseaux hydrographiques	2007
Données	Commission géologique du Canada	nd
Données	Commission de toponymie du Québec	1996
Données	Ministère des Ressources naturelles et de la Faune	1996
Données	Messure des Ressources naturelles et de la Faune	1996

Crédits	
Rédaction	Direction générale de l'information géographique
Rédaction	Ministère des Ressources naturelles et de la Faune
Rédaction	Notes: Les réseaux naturels et de la Faune