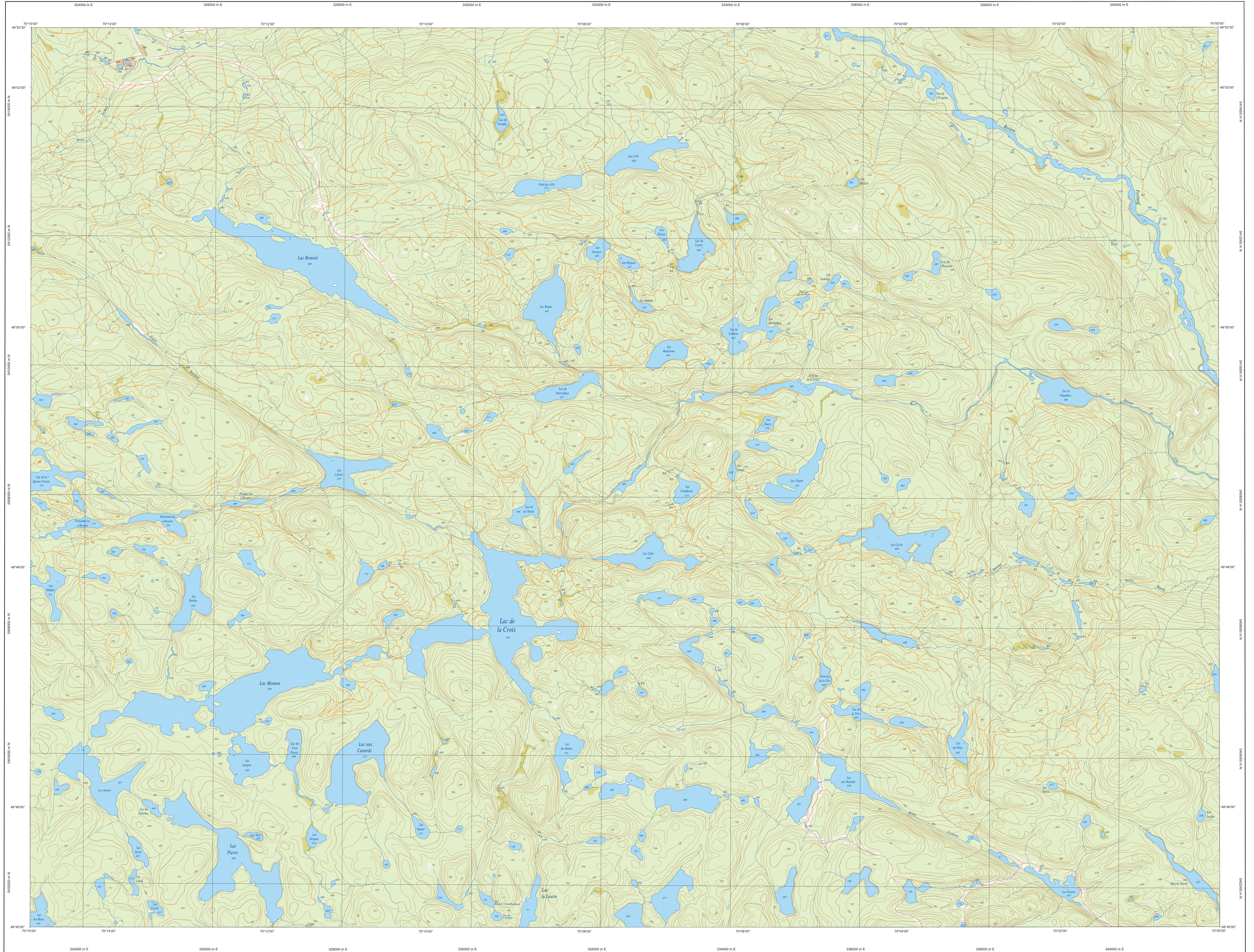
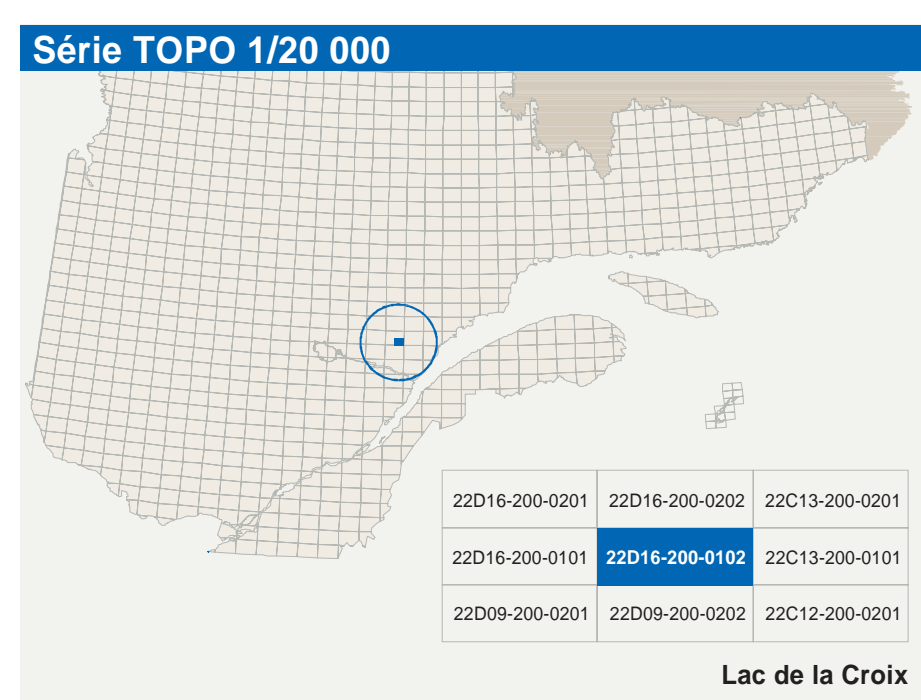


Lac de la Croix

22D16-200-0102



22D16-200-0102



Hydrographie	Modèle	Végétation

Voies de communication	Autres classifications	Infrastructures de transport

Bâtiments et aires désignées	Frontières

Métadonnées
<p>Surface de référence géodésique: Système de référence géodésique</p> <p>Projection cartographique: Métrique transverse modifiée (MTM), zone de 2°, Système de coordonnées planes (SCPP), datum 72</p> <p>Origine des altitudes: Équivalence des courbes de niveau</p> <p>Déclinaison magnétique au centre de la feuille en 2007: 7,8° vers l'est</p> <p>Vitesse angulaire: 0,000000</p> <p>Coordonnées géographiques au centre de la feuille: 48°48'45" nord et 70°03'30" ouest</p> <p>Longueur d'origine (méridien central): 70°30' ouest</p> <p>Latitude d'origine (équateur): 0°</p> <p>Coordonnées d'origine: X: 304 800; Y: 0 mètres</p> <p>Facteur d'échelle: 0,0000</p>

Sources	Organisme	Année
Cartographie du réseau routier supérieur	Ministère des Transports du Québec	nd
Carte des localités des recherches hydrographiques	Hydro-Québec	1990
Dictionnaire toponymique	Commission géologique du Canada	2007
Nomenclature géographique	Commission de toponymie du Québec	nd
Courbes de niveau	Ministère des Ressources naturelles et de la Faune	1996
Photographies aériennes à l'échelle de 1:60 000	Ministère des Ressources naturelles et de la Faune	1996

Crédits
<p>Rédaction: Direction générale de l'information géographique</p> <p>Ministère des Ressources naturelles et de la Faune</p> <p>Note: Les coordonnées n'a aucune portée légale.</p> <p>© Gouvernement du Québec</p> <p>Déposé légal - Bibliothèque nationale du Québec, 2^e trimestre 2007</p>